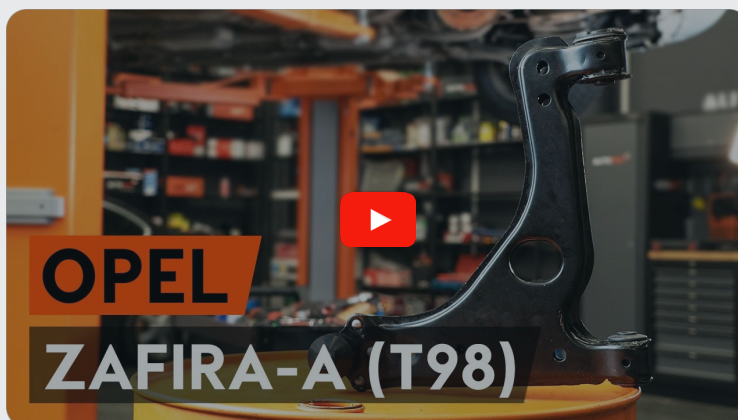




Udskift forreste nedre  
arm - **VAUXHALL Vectra**  
**(B) CC (J96) |**  
Brugermanvisning

## TILSVARENDE VIDEOUNDERVISNING



Denne video viser udskiftningsproceduren af en tilsvarende bildel på et andet køretøj

### **Vigtigt!**

Denne udskiftningsprocedure kan bruges til:

VAUXHALL Vectra (B) CC (J96) 1.6 i, VAUXHALL Vectra (B) CC (J96) 1.6 i 16V, VAUXHALL Vectra (B) CC (J96) 1.8 i 16V, VAUXHALL Vectra (B) CC (J96) 2.0 i 16V, VAUXHALL Vectra (B) CC (J96) 2.5 i V6, VAUXHALL Vectra (B) CC (J96) 1.7 TD, VAUXHALL Vectra (B) CC (J96) 2.0 Di 16V, VAUXHALL Vectra (B) CC (J96) 2.0 DTi 16V, VAUXHALL Vectra (B) CC (J96) 2.5 i GSi, VAUXHALL Vectra (B) CC (J96) 2.2 DTi 16V, VAUXHALL Vectra (B) CC (J96) 2.2 i 16V, VAUXHALL Vectra (B) CC (J96) 2.6 i V6, VAUXHALL Vectra (B) CC (J96) 1.8 i 16V (F68), VAUXHALL Vectra (B) CC (J96) 2.0 Dualfuel (F68)

Trinene kan variere lettere afhængig af bilens udformning.

Denne undervisning er tilblevet baseret på udskiftningsproceduren for en tilsvarende bildel på: OPEL Zafira A (T98) 2.0 DI 16V (F75)

UDSKIFTNING: FORRESTE NEDRE ARM – VAUXHALL VECTRA (B) CC (J96). LISTE OVER DE VÆRKTØJER DU FÅR BRUG FOR:



- Stålbørste
- WD-40 spray
- Bremserens
- Kobber fedt
- Kombinationsnøgle N°18
- Skruenøgle nr.18
- Hjul slag topnøgle N°19
- Skraldenøgle
- Skraldehåndtag
- Gevindskær
- Hammer
- Fladmejsel
- Gummihammer
- Koben
- Hydraulisk gearkasse donkraft
- Hjulstøtte

**Køb værktøj**

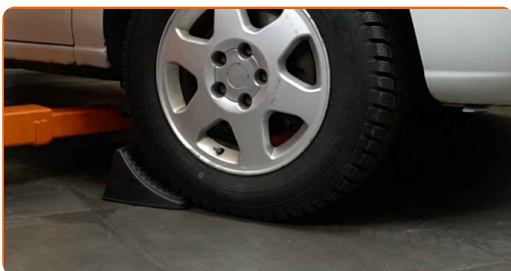
Udskiftning: forreste nedre arm – VAUXHALL Vectra (B) CC (J96). AUTODOC anbefaler:

- Udskiftningsproceduren er identisk for den venstre som den højre , nedre bæream.
- Alt arbejde bør udføres når motoren er slukket.

## UDSKIFTNING: FORRESTE NEDRE ARM – VAUXHALL VECTRA (B) CC (J96). FORETAG FØLGENDE TRIN:

1

Sikre hjulene med klodser.



2

Løsn hjulboltene. Brug hjul slagnøgle #19.

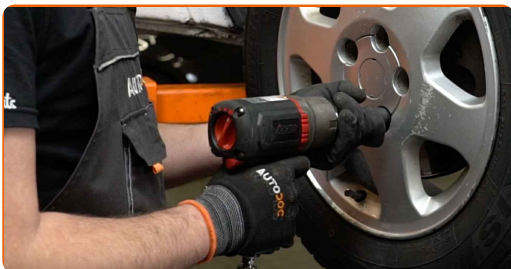


3

Hæv bilen i for og sikre den på støtter.

4

Løsen hjulboltene.

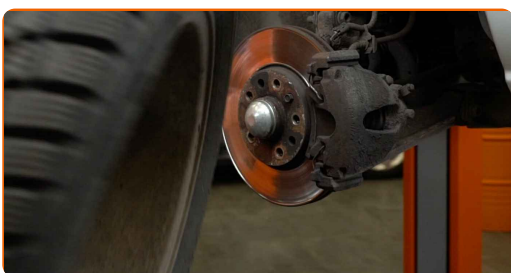


Udskiftning: forreste nedre arm – VAUXHALL Vectra (B) CC (J96). Råd:

- For at undgå skader, så støt på øverste del af hjulet når boltene løsnes.

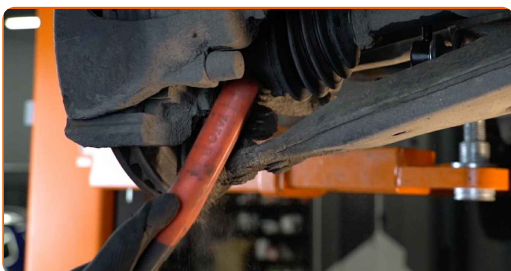
5

Fjern hjulet.

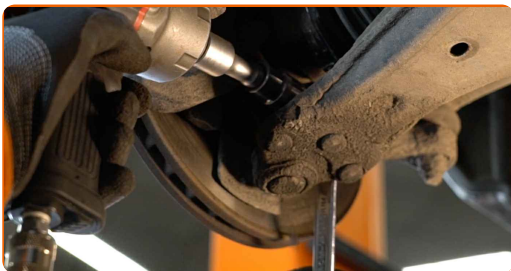


6

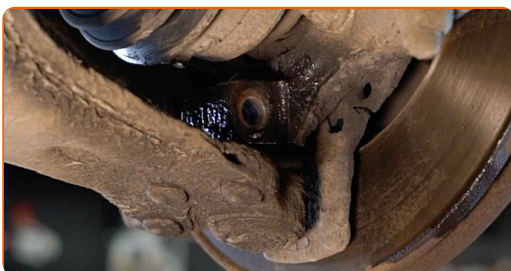
Rens alle leddene i armen. Brug en stålbørste. Brug WD-40 spray.



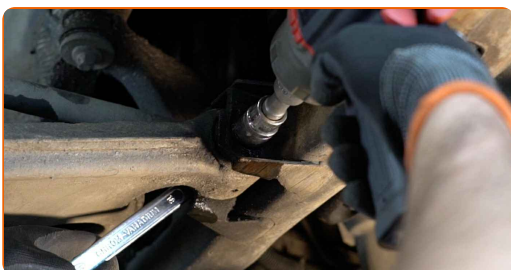
**7** Skru kugleleddets beslag af styrekuglen. Brug en kombinøgle № 18. Brug en topnøgle №18. Brug en skraldenøgle.



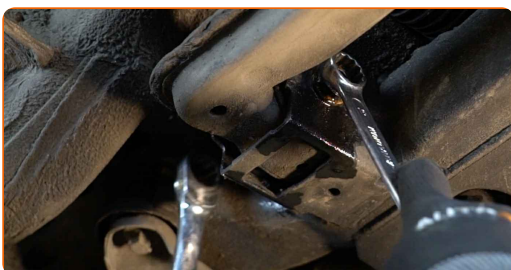
**8** Fjern befæstigelsesbolten.



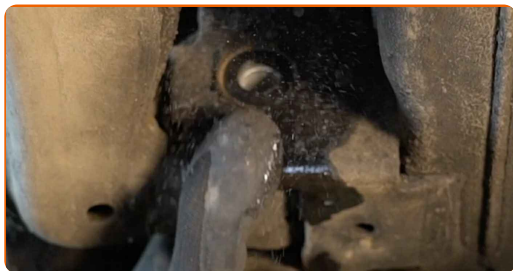
**9** Skru forarmens fastgørelse af. Brug en kombinøgle № 18. Brug en topnøgle №18. Brug en skraldenøgle.



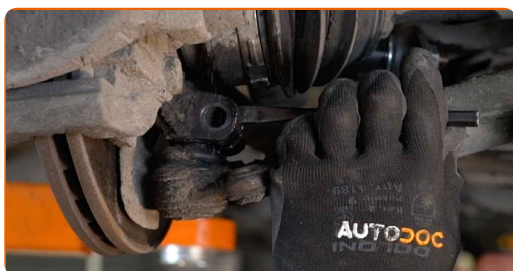
**10** Løsen de bageste befæstigelser der forbinder bæreammen og underrammen. Brug en kombinøgle № 18 (2 dele).



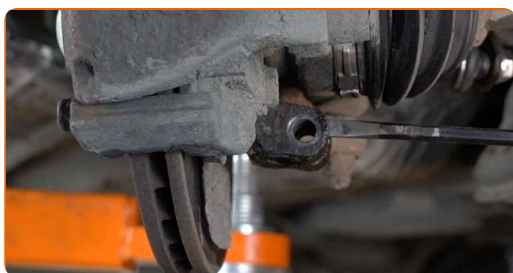
**11** Fjern bageste fastgørelse til bæreamen.



**12** Frigør befæstigelserne som forbinder bæreamens styrekugle til styrespindlen. Brug en flad metalmejsel. Brug en hammer.



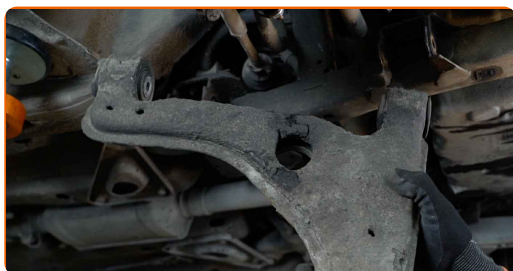
**13** Tag den nedre arm af styrekuglen.



**14** Fjern foreste fastgørelse til bæreamen.

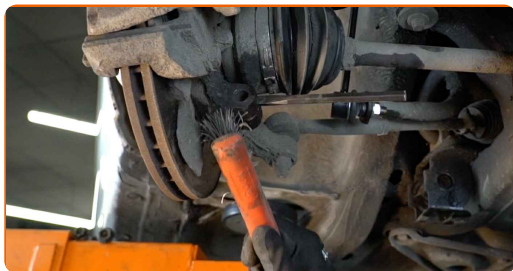


**15** Fjern armen.



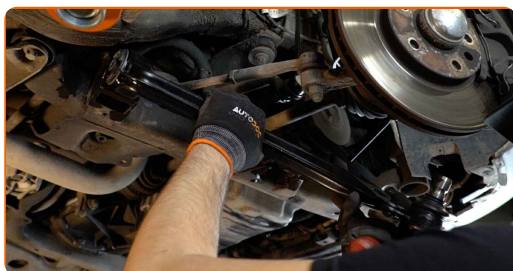
16

Rens montagesædet og gevind af ophængsarmen. Brug en stålbørste. Brug WD-40 spray.



17

Installer en ny arm. Brug en gummihammer. Brug et koben.

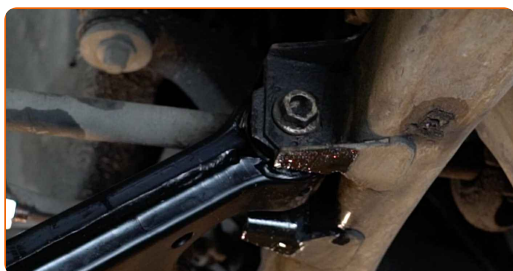


Udskiftning: forreste nedre arm – VAUXHALL Vectra (B) CC (J96). AUTODOC eksperter anbefaler:

- Under installationsprocessen, må du kan bruge nye bolte og møtrikker.
- Du må ikke skade kugleleddets dæksel.

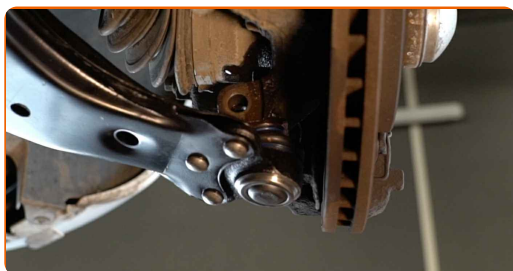
18

Påsæt bæreamens befæstigelse.



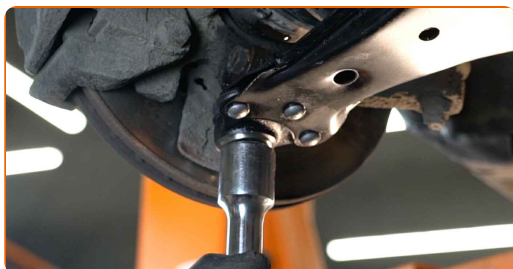


**19** Forbind den nedre arm til styrekuglen.

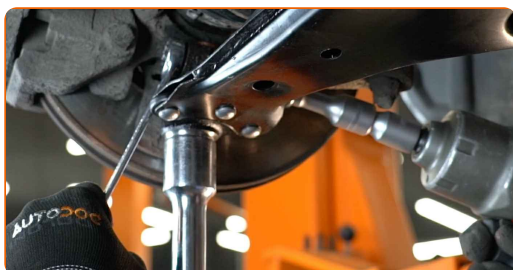


**20** Installer fasgørelsesbolt.

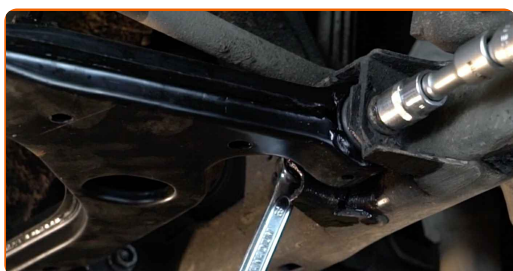
**21** Støt armen. Brug en hydraulisk løfteenhed.



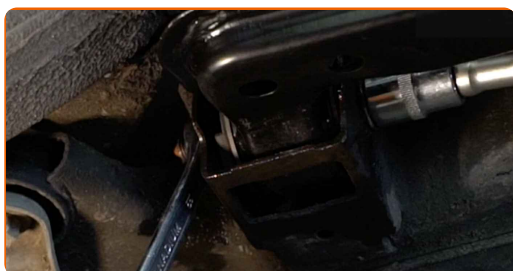
**22** Skru befæstigelseerne til kugleddet fast. Brug en kombinøgle N° 18. Brug en topnøgle N°18. Brug en skraldenøgle.



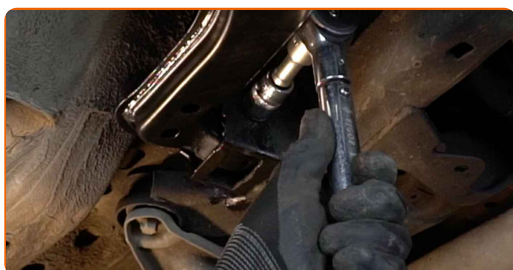
**23** Skru forarmens fastgørelse på. Brug en kombinøgle N° 18. Brug en topnøgle N°18. Brug en vridenøgle.



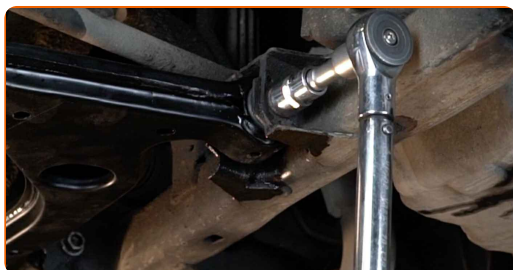
- 24** Skru den bageste befæstigelse fast der forbinder bæreamen med underrammen. Brug en kombinøgle № 18. Brug en topnøgle №18. Brug en vridenøgle.



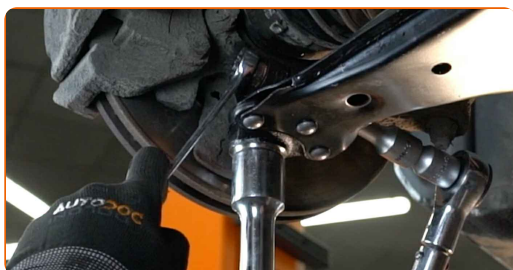
- 25** Stram bageste fastgørelse der forbinder armen til karosseri underrammen. Brug en topnøgle №18. Brug en momentnøgle. Stram den til 100 Nm moment.



- 26** Stram foreste befæstigelse der forbinder bæreamen med underrammen. Brug en topnøgle №18. Brug en momentnøgle. Stram den til 100 Nm moment.

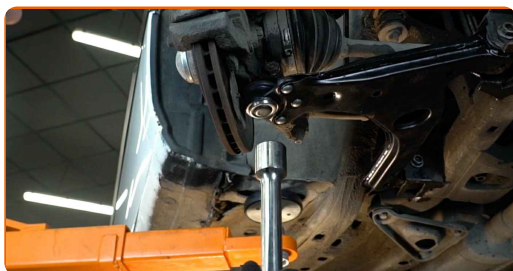


- 27** Stram kugleledet fastgørelse. Brug en kombinøgle № 18. Brug en topnøgle №18. Brug en momentnøgle. Stram den til 75 Nm moment.



28

Fjern støtten under armen.

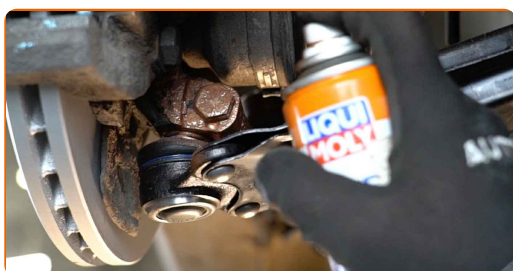


### AUTODOC anbefaler:

- Udskiftning: forreste nedre arm – VAUXHALL Vectra (B) CC (J96). Sænk gearkasse donkraften glat, uden ryk, for at undgå skade på komponenter og mekaniske dele.

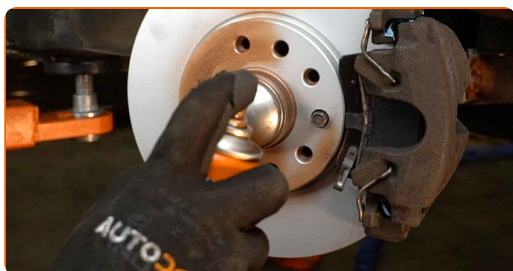
29

Behandel alle leddene. Brug kobberfedt.



30

Behandle overfladen hvor bremseskiven har kontaktflade til hjulnavet. Brug kobberfedt.



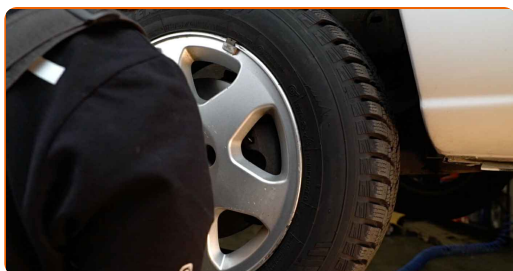
**31** Rengør bremseskivens overflade. Brug bremsrens.



Udskiftning: forreste nedre arm – VAUXHALL Vectra (B) CC (J96). Råd fra AUTODOC:

- Efter påførsel af spray, vent få minutter.

**32** Installer hjulet.



AUTODOC anbefaler:

- Vigtigt! Hold på hjulet mens befæstigelses boltene strammes. VAUXHALL Vectra (B) CC (J96)

**33** Skru hjulboltene til. Brug hjul slagnøgle #19.



- 34 Sænk bilen og stram hjulboltene på kryds med. Brug hjul slagnøgle #19. Brug en momentnøgle. Stram den til 110 Nm moment.



- 35 Fjern donkraft og klodser.



**GODT KLARET!** 

**SE FLERE VEJLEDNINGER**

## AUTODOC – BILDELE I TOPKVALITET TIL GODE PRISER ONLINE

**AUTODOC MOBILE APP: GRIB GODE TILBUD, MENS DU HANDLER BEKVEMT**



**+ AUTODOC**

GET IT ON  **Google Play**

 **Download on the App Store**

**Download**

**ET STORT UDVALG AF RESERVEDELE TIL DIN BIL**

**BÆREARM: ET BREDT UDVALG**

### **ANSVARFRASKRIVELSE:**

Dokumentet indeholder kun generelle anbefalinger, som kan være brugbare, når du udfører reparations- eller udskiftningsarbejde. AUTODOC er ikke ansvarlig for tab, skader, skader på ejendom, som erhverves under reparations- eller udskiftningsprocessen, på grund af forkert brug eller fejlfortolkning af den angivne information.

AUTODOC er ikke ansvarlig for mulige fejl og usikkerheder i denne guide. Den angivne information er til informative formål og kan ikke erstatte rådgivning fra specialister.

AUTODOC er ikke ansvarlig for forkert eller farlig brug af udstyr, værktøj og bildele. AUTODOC anbefaler på det kraftigste, at man udviser forsigtighed og tjekker sikkerhedsreglerne, når man udfører reparationer eller reparationsarbejde. Husk: brug af bildele af lav kvalitet garanterer dig ikke den nødvendige vejsikkerhed.

© Copyright 2023 – Alt indhold på denne hjemmeside, i særdeleshed tekster, fotografier og grafik er beskyttet af lov om ophavsbeskyttelse. Alle rettigheder, inklusive kopiering, oplysninger fra 3. part, redigering og oversættelse, ejes af AUTODOC SE.