



Udskift pollenfilter -
VAUXHALL Zafira Mk I
(A) (T98) |
Brugermanvisning

TILSVARENDE VIDEOUNDERVISNING



Denne video viser udskiftningsproceduren af en tilsvarende bildel på et andet køretøj

Vigtigt!

Denne udskiftningsprocedure kan bruges til:

VAUXHALL Zafira Mk I (A) (T98) 1.6 16V, VAUXHALL Zafira Mk I (A) (T98) 1.8 16V, VAUXHALL Zafira Mk I (A) (T98) 2.0 DI 16V, VAUXHALL Zafira Mk I (A) (T98) 2.2 16V, VAUXHALL Zafira Mk I (A) (T98) 2.0 DTI 16V, VAUXHALL Zafira Mk I (A) (T98) 2.0 GSI Turbo, VAUXHALL Zafira Mk I (A) (T98) 2.0, VAUXHALL Zafira Mk I (A) (T98) 1.6 CNG

Trinene kan variere lettere afhængig af bilens udformning.

Denne undervisning er tilblevet baseret på udskiftningsproceduren for en tilsvarende bildel på: OPEL Astra G CC (T98) 1.2 16V (F08, F48)

UDSKIFTNING: POLLENFILTER – VAUXHALL ZAFIRA MK I (A) (T98). LISTE OVER DE VÆRKTØJER DU FÅR BRUG FOR:



- Skruenøgle nr.7
- Torx skruetrækker T20
- Skærmbeskytter

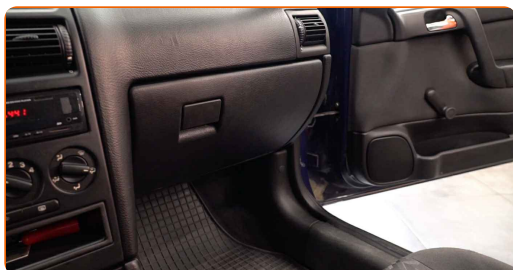
Køb værktøj

Udskiftning: pollenfilter – VAUXHALL Zafira Mk I (A) (T98). AUTODOC eksperter anbefaler:

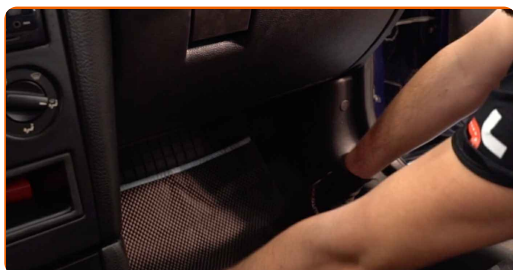
- Udskift mindst kabinefilteret en gang hver sjete måned, tidlig forår og om efteråret.
- Følg betingelserne, anbefalingerne og kravene for delens drift, angivet af fabrikanten.
- Hvis luftstrømmen i kabinen er kraftigt reduceret, så udskift kabinefilteret for en planlagt vedligeholdelse.
- Advarsel! Sluk motoren før noget arbejde påbegyndes – VAUXHALL Zafira Mk I (A) (T98).

UDFØR UDSKIFTNING I FØLGENDE RÆKKEFØLGE:

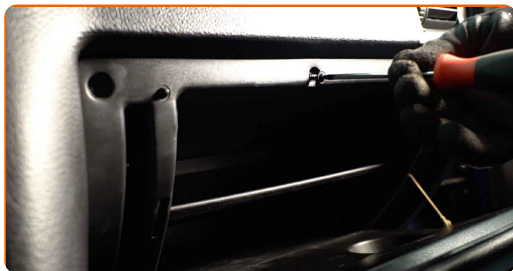
1 Flyt passagersædet helt tilbage.



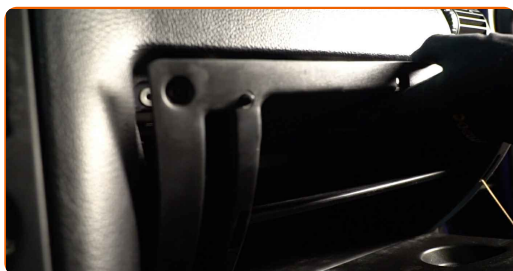
2 Spred et klæde ud under kabinefilter dækslet for at beskytte den indre polstring fra at blive beskidt.



3 Skru skruerne på handskerummet. Brug Torx T20.



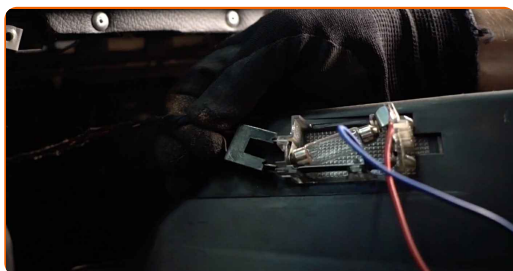
4 Fjern handskerummet.



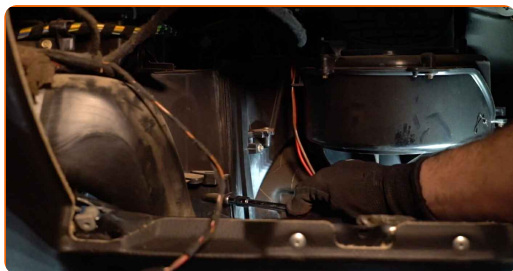
Udskiftning: pollenfilter – VAUXHALL Zafira Mk I (A) (T98). Råd:

- Vær forsigtig og undgå beskadigelse af handskerummets befæstigelse.

5 Træk stikket ud til handskerummets lys.



6 Skru fastgørelsen af kabinefilterhusets dæksel. Brug en topnøgle N°7.



7 Fjern kabinefilterets dæksel.



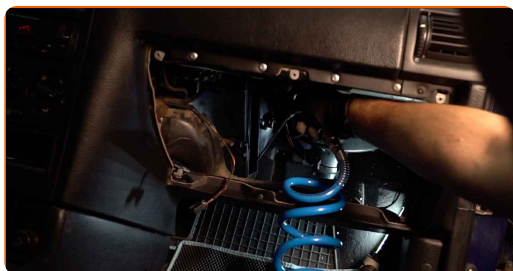
8 Fjern kabinefilteret.



Udskiftning: pollenfilter – VAUXHALL Zafira Mk I (A) (T98). Fagfolk anbefaler:

- Prøv ikke at rense og genbruge filteret - det vil påvirke kvaliteten på luften inde i bilen.

9 Rengør montagefladen for kabinefiltret.



10 Installer kabinefiltret og dets monteringsæde.

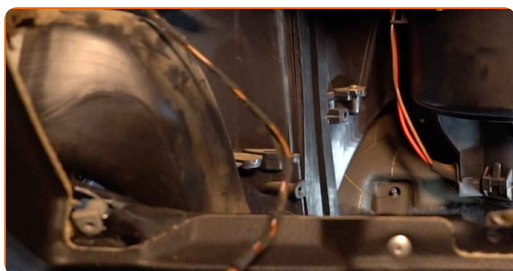


Udskiftning: pollenfilter – VAUXHALL Zafira Mk I (A) (T98). AUTODOC eksperter anbefaler:

- Følg pilene til luftstrømningsretning på filteret.
- Udskiftning: pollenfilter – VAUXHALL Zafira Mk I (A) (T98). Vær sikker på at positio for filtreringselementet er korrekt. Undgå fejl indstilling.
- Vær varsom kun at bruge kvalitetsfiltre.

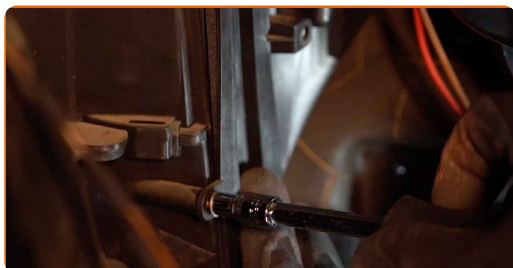
11

Monter filterdækslet.



12

Skrue fastgørelsen af kabinefilterhusets dæksel ind. Brug en topnøgle N°7.



13

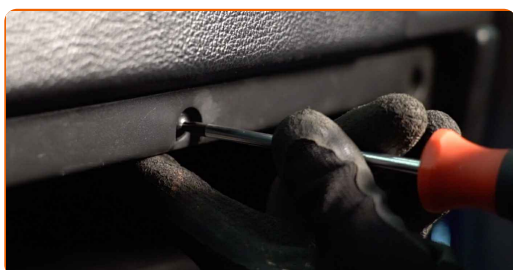
Forbind stik til handskerum lyset.



14 Monter handskeruummet.



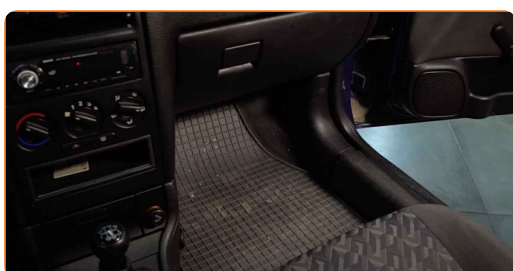
15 Skru skruerne af handkserummet. Brug Torx T20.



16 Fjern klædet.



17 Flyt passagersædet tilbage til sin oprindelig position.



18 Slå tændingen til.

19 Tænd klimaenlægget. Der er nødvendigt for at sikre at komponentet fungerer korrekt.

20

Slå tændingen fra.

GODT KLARET! 

SE FLERE VEJLEDNINGER

AUTODOC – BILDELE I TOPKVALITET TIL GODE PRISER ONLINE

AUTODOC MOBILE APP: GRIB GODE TILBUD, MENS DU HANDLER BEKVEMT



+ AUTODOC

GET IT ON  **Google Play**

 **Download on the App Store**

Download

ET STORT UDVALG AF RESERVEDELE TIL DIN BIL

POLLENFILTER: ET BREDT UDVALG

ANSVARFRASKRIVELSE:

Dokumentet indeholder kun generelle anbefalinger, som kan være brugbare, når du udfører reparations- eller udskiftningsarbejde. AUTODOC er ikke ansvarlig for tab, skader, skader på ejendom, som erhverves under reparations- eller udskiftningsprocessen, på grund af forkert brug eller fejlfortolkning af den angivne information.

AUTODOC er ikke ansvarlig for mulige fejl og usikkerheder i denne guide. Den angivne information er til informative formål og kan ikke erstatte rådgivning fra specialister.

AUTODOC er ikke ansvarlig for forkert eller farlig brug af udstyr, værktøj og bildele. AUTODOC anbefaler på det kraftigste, at man udviser forsigtighed og tjekker sikkerhedsreglerne, når man udfører reparationer eller reparationsarbejde. Husk: brug af bildele af lav kvalitet garanterer dig ikke den nødvendige vejsikkerhed.

© Copyright 2023 – Alt indhold på denne hjemmeside, i særdeleshed tekster, fotografier og grafik er beskyttet af lov om ophavsbeskyttelse. Alle rettigheder, inklusive kopiering, oplysninger fra 3. part, redigering og oversættelse, ejes af AUTODOC SE.