



Udskift pollenfilter -
VOLVO C70 II Cabriolet
(542) | Brugermanvisning

TILSVARENDE VIDEOUNDERVISNING



Denne video viser udskiftningsproceduren af en tilsvarende bildel på et andet køretøj

Vigtigt!

Denne udskiftningsprocedure kan bruges til:

VOLVO C70 II Cabriolet (542) 2.0 D3, VOLVO C70 II Cabriolet (542) 2.0 D4, VOLVO C70 II Cabriolet (542) 2.4 D5, VOLVO C70 II Cabriolet (542) 2.5 T5, VOLVO C70 II Cabriolet (542) 2.0 D, VOLVO C70 II Cabriolet (542) 2.4 D

Trinene kan variere lettere afhængig af bilens udformning.

Denne undervisning er tilblevet baseret på udskiftningsproceduren for en tilsvarende bildel på: VOLVO V50 (MW, 545) 1.6 D

UDSKIFTNING: POLLENFILTER – VOLVO C70 II
CABRIOLET (542). VÆRKTØJER DU FÅR BRUG FOR:



• Slag topnøgle №10

• Skraldenøgle

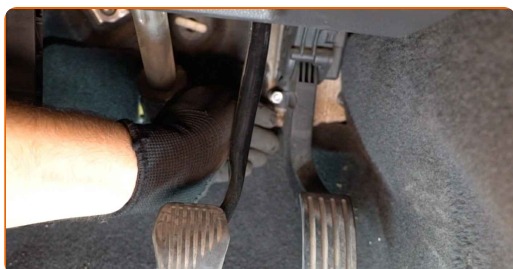
Køb værktøj

Udskiftning: pollenfilter – VOLVO C70 II Cabriolet (542). AUTODOC eksperter anbefaler:

- Udskift mindst kabinefilteret en gang hver sjete måned, tidlig forår og om efteråret.
- Følg betingelserne, anbefalingerne og kravene for delens drift, angivet af fabrikanten.
- Hvis luftstrømmen i kabinen er kraftigt reduceret, så udskift kabinefilteret for en planlagt vedligeholdelse.
- Alt arbejde bør udføres når motoren er slukket.

UDSKIFTNING: POLLENFILTER – VOLVO C70 II CABRIOLET (542). BRUG FØLGENDE PROCEDURE:

- 1** Skru befæstigelsen af gaspedalen og flyt det til side. Brug en topnøgle N°10. Brug en skraldenøgle.



- 2** Træk bilens indre polstring til side.



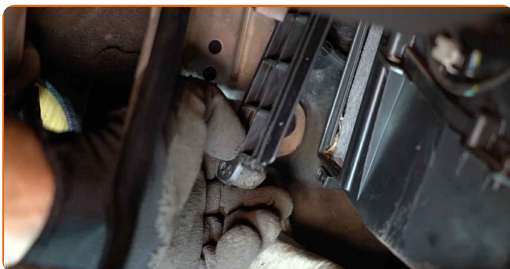
3

Sæt bilens indre polstring tilbage til dets originale position.



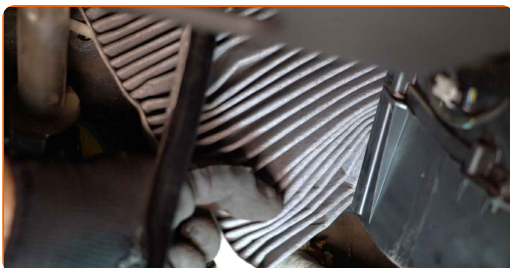
4

Fjern kabinefilterets dæksel.



5

Fjern kabinefilteret.

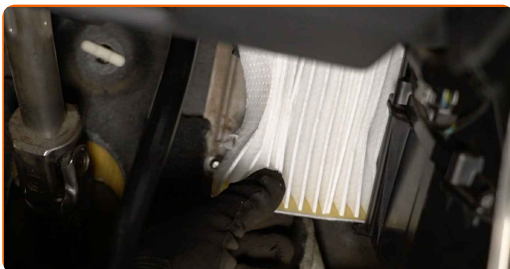


Udskiftning: pollenfilter – VOLVO C70 II Cabriolet (542). Råd fra AUTODOC eksperter:

- Prøv ikke at rense og genbruge filteret - det vil påvirke kvaliteten på luften inde i bilen.

6

Installer kabinefiltret og dets monteringsæde.



AUTODOC anbefaler:

- Udskiftning: pollenfilter – VOLVO C70 II Cabriolet (542). Vær sikker på at position for filtreringselementet er korrekt. Undgå fejl indstilling.
- Følg pilene til luftstrømningsretning på filteret.
- Bemærk! Brug kvalitets filtre – VOLVO C70 II Cabriolet (542).

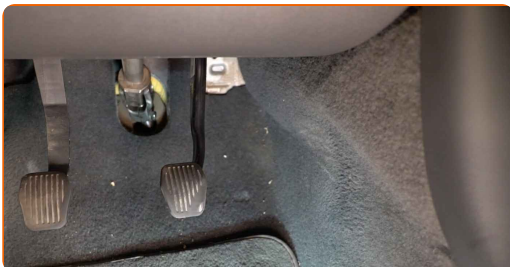
7

Monter kabinefilterets dæksel.



8

Sæt bilens indre polstring tilbage til dets originale position.



9

Fastgør gaspedal forbindelsen.



10

Tilbagefør gaspedalen til dens oprindelige position og skru dets befæstigelse til. Brug en topnøgle №10.



11

Slå tændingen til.

12

Tænd klimaanlægget. Der er nødvendigt for at sikre at komponentet fungerer korrekt.

13

Slå tændingen fra.

GODT KLARET! 

SE FLERE VEJLEDNINGER

AUTODOC – BILDELE I TOPKVALITET TIL GODE PRISER ONLINE

AUTODOC MOBILE APP: GRIB GODE TILBUD, MENS DU HANDLER BEKVEMT



AUTODOC

GET IT ON
Google Play

Download on the
App Store

Download

ET STORT UDVALG AF RESERVEDELE TIL DIN BIL

POLLENFILTER: ET BREDT UDVALG

(i) ANSVARFRASKRIVELSE:

Dokumentet indeholder kun generelle anbefalinger, som kan være brugbare, når du udfører reparations- eller udskiftningsarbejde. AUTODOC er ikke ansvarlig for tab, skader, skader på ejendom, som erhverves under reparations- eller udskiftningsprocessen, på grund af forkert brug eller fejlfortolkning af den angivne information.

AUTODOC er ikke ansvarlig for mulige fejl og usikkerheder i denne guide. Den angivne information er til informative formål og kan ikke erstatte rådgivning fra specialister.

AUTODOC er ikke ansvarlig for forkert eller farlig brug af udstyr, værktøj og bildele. AUTODOC anbefaler på det kraftigste, at man udviser forsigtighed og tjekker sikkerhedsreglerne, når man udfører reparationer eller reparationsarbejde. Husk: brug af bildele af lav kvalitet garanterer dig ikke den nødvendige vejsikkerhed.

© Copyright 2022 – Alt indhold på denne hjemmeside, i særdeleshed tekster, fotografier og grafik er beskyttet af lov om ophavsbeskyttelse. Alle rettigheder, inklusive kopiering, oplysninger fra 3. part, redigering og oversættelse, ejes af AUTODOC GmbH.