



Udskift pollenfilter -
VOLVO V60 (155, 157) |
Brugermanvisning

TILSVARENDE VIDEOUNDERVISNING



Denne video viser udskiftningsproceduren af en tilsvarende bildel på et andet køretøj

Vigtigt!

Denne udskiftningsprocedure kan bruges til:

VOLVO V60 (155, 157) 2.0 T, VOLVO V60 (155, 157) 2.0 D3 / D4, VOLVO V60 (155, 157) 2.4 D5, VOLVO V60 (155, 157) 2.4 D5 AWD, VOLVO V60 (155, 157) 1.6 T3, VOLVO V60 (155, 157) 1.6 T4, VOLVO V60 (155, 157) 2.0 T5, VOLVO V60 (155, 157) 3.0 T6 AWD, VOLVO V60 (155, 157) 1.6 DRIVE, VOLVO V60 (155, 157) 1.6 T4F, VOLVO V60 (155, 157) 2.4 Hybrid D6 AWD, VOLVO V60 (155, 157) 2.0 D3, VOLVO V60 (155, 157) 2.4 D4 AWD, VOLVO V60 (155, 157) 2.0 D4, VOLVO V60 (155, 157) 2.0 T6, (+ 14)

Trinene kan variere lettere afhængig af bilens udformning.

Denne undervisning er tilblevet baseret på udskiftningsproceduren for en tilsvarende bildel på: VOLVO V70 III (135) 2.0 FlexiFuel

UDSKIFTNING: POLLENFILTER – VOLVO V60 (155, 157).
VÆRKTØJER DU KUNNE FÅ BRUG FOR:



- Torx bits T25
- Skruenøgle nr.8
- Skraldenøgle

Køb værktøj

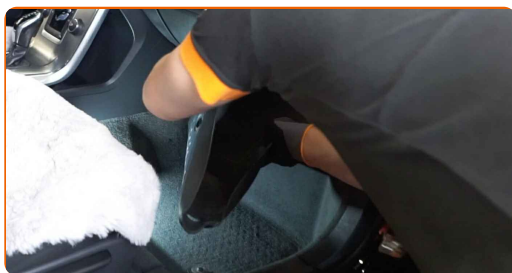
Udskiftning: pollenfilter – VOLVO V60 (155, 157). AUTODOC anbefaler:

- Udskift mindst kabinefilteret en gang hver sjete måned, tidlig forår og om efteråret.
- Følg betingelserne, anbefalingerne og kravene for delens drift, angivet af fabrikanten.
- Hvis luftstrømmen i kabinen er kraftigt reduceret, så udskift kabinefilteret for en planlagt vedligeholdelse.
- Alt arbejde bør udføres når motoren er slukket.

UDSKIFTNING: POLLENFILTER – VOLVO V60 (155, 157). BRUG FØLGENDE PROCEDURE:

1 Åben bildøren.

2 Fjern gulvmåtten fra passagersiden.

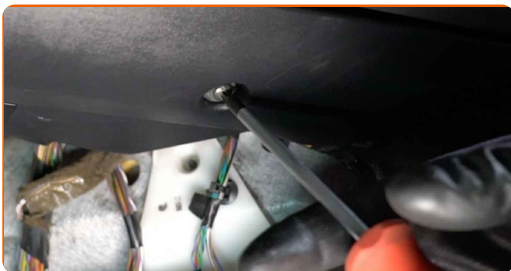


3 Bøj tæppet i passagersiden tilbage.



4

Skrue befæstigelserne af til fodpanelet i passagersiden. Brug Torx T25.



5

Flyt det undersiden af handskerummet til side.



6

Afbryd sikringsboksen, og flyt den til side.



7

Åben handskerumindsatsen.



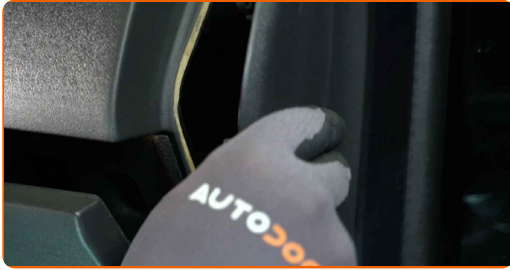
8

Skrue handskerumindsatsens skruer ud. Brug Torx T25. Brug en topnøgle N°8. Brug en skraldenøgle.



9

Fjern sidepanelet i passagersiden.



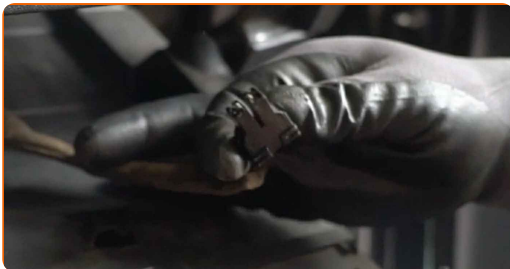
10

Fjern handskerumindsatsen.



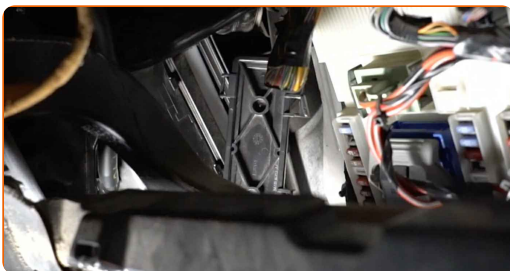
11

Afbryd handskerumsstikkene.



12

Fjern kabinefilterhusets dæksel.



13

Fjern kabinefiltret.

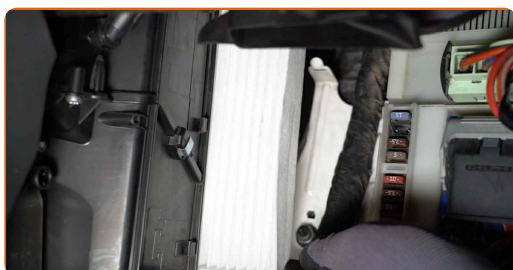


Udskiftning: pollenfilter – VOLVO V60 (155, 157). Råd fra AUTODOC eksperter:

- Prøv ikke at rense og genbruge filteret - det vil påvirke kvaliteten af luften inde i bilen.

14

Installer et nyt kabinefilter i overensstemmelse med luftgennemstrømnings mærket.



AUTODOC anbefaler:

- Se på mærkerne på det nye filter. De kan angive luften strømningretning, hvilket skal tages i betragtning når delen monteres.

15

Installer kabinefilterhusets dæksel.



16 Sæt handskerumsstikkene på igen.



17 Installer handskerumindsatsen.



18 Skru handskerumindsatsens skruer ind. Brug Torx T25. Brug en topnøgle N°8. Brug en skraldenøgle.



19 Montér sidepanelet i passagersiden.



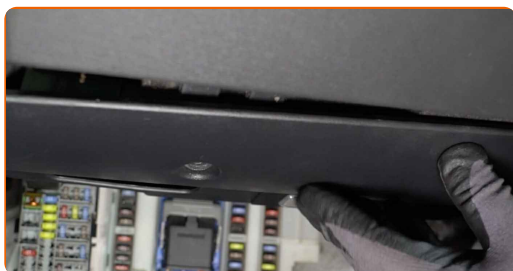
20 Luk handskerummet.



21 Sæt sikringsboksen i igen.



22 Installer og fastgør dækslet under handskerumindsatsen.



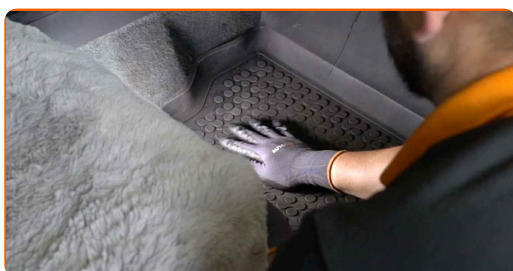
23 Skru befæstigelseerne på til fodpanelet i passagersiden. Brug Torx T25.



24 Læg tæppet i passagersiden tilbage.



25 Læg gulvmåtten tilbage på dets oprindelige sted.



26 Luk bildøren.

27 Slå tændingen til.

28 Tænd klimaanlægget. Der er nødvendigt for at sikre at komponentet fungerer korrekt.

29 Slå tændingen fra.

GODT KLARET! 

SE FLERE VEJLEDNINGER

AUTODOC – BILDELE I TOPKVALITET TIL GODE PRISER ONLINE

AUTODOC MOBILE APP: GRIB GODE TILBUD, MENS DU HANDLER BEKVEMT

+ AUTODOC

GET IT ON
Google Play

Download on the
App Store

Download

ET STORT UDVALG AF RESERVEDELE TIL DIN BIL

POLLENFILTER: ET BREDT UDVALG

(i) ANSVARFRASKRIVELSE:

Dokumentet indeholder kun generelle anbefalinger, som kan være brugbare, når du udfører reparations- eller udskiftningsarbejde. AUTODOC er ikke ansvarlig for tab, skader, skader på ejendom, som erhverves under reparations- eller udskiftningsprocessen, på grund af forkert brug eller fejlfortolkning af den angivne information.

AUTODOC er ikke ansvarlig for mulige fejl og usikkerheder i denne guide. Den angivne information er til informative formål og kan ikke erstatte rådgivning fra specialister.

AUTODOC er ikke ansvarlig for forkert eller farlig brug af udstyr, værktøj og bildele. AUTODOC anbefaler på det kraftigste, at man udviser forsigtighed og tjekker sikkerhedsreglerne, når man udfører reparationer eller reparationsarbejde. Husk: brug af bildele af lav kvalitet garanterer dig ikke den nødvendige vejsikkerhed.

© Copyright 2022 – Alt indhold på denne hjemmeside, i særdeleshed tekster, fotografier og grafik er beskyttet af lov om ophavsbeskyttelse. Alle rettigheder, inklusive kopiering, oplysninger fra 3. part, redigering og oversættelse, ejes af AUTODOC GmbH.