



Udskift pollenfilter - **VW**
Amarok Ladvogn /
Chassis (S1B, S6B, S7B) |
Brugermanvisning

TILSVARENDE VIDEOUNDERVISNING



Denne video viser udskiftningsproceduren af en tilsvarende bildel på et andet køretøj

Vigtigt!

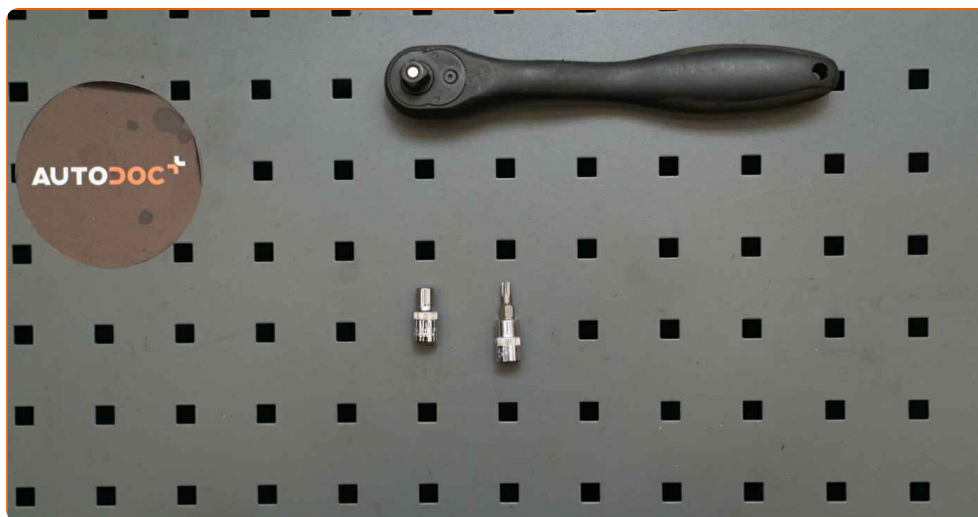
Denne udskiftningsprocedure kan bruges til:

VW Amarok Ladvogn / Chassis (S1B, S6B, S7B) 2.0 TSI, VW Amarok Ladvogn / Chassis (S1B, S6B, S7B) 2.0 TDI, VW Amarok Ladvogn / Chassis (S1B, S6B, S7B) 2.0 TDI 4motion, VW Amarok Ladvogn / Chassis (S1B, S6B, S7B) 3.0 TDI 4motion

Trinene kan variere lettere afhængig af bilens udformning.

Denne undervisning er tilblevet baseret på udskiftningsproceduren for en tilsvarende bildel på: VW Transporter V Van (7HA, 7HH, 7EA, 7EH) 1.9 TDI

UDSKIFTNING: POLLENFILTER – VW AMAROK
LADVOGN / CHASSIS (S1B, S6B, S7B). VÆRKTØJER DU
KUNNE FÅ BRUG FOR:



- Skruenøgle nr.5,5
- Skraldenøgle
- Torx bits T20

[Køb værktøj](#)

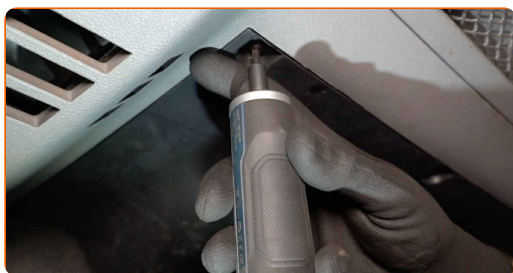
Udskiftning: pollenfilter – VW Amarok Ladvogn / Chassis (S1B, S6B, S7B).
AUTODOC anbefaler:

- Udskift mindst kabinefilteret en gang hver sjete måned, tidlig forår og om efteråret.
- Følg betingelserne, anbefalingerne og kravene for delens drift, angivet af fabrikanten.
- Hvis luftstrømmen i kabinen er kraftigt reduceret, så udskift kabinefilteret for en planlagt vedligeholdelse.
- Alt arbejde bør udføres når motoren er slukket.

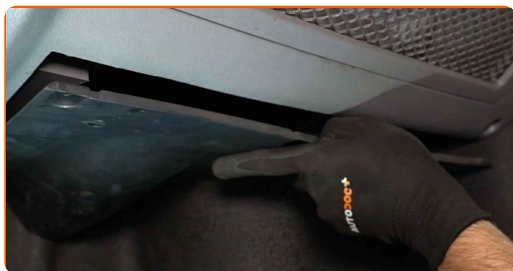
UDFØR UDSKIFTNING I FØLGENDE RÆKKEFØLGE:

1 Flyt passagersædet helt tilbage.

2 Skru befæstigelse af til fodpanelet i passagersiden. Brug Torx T20.

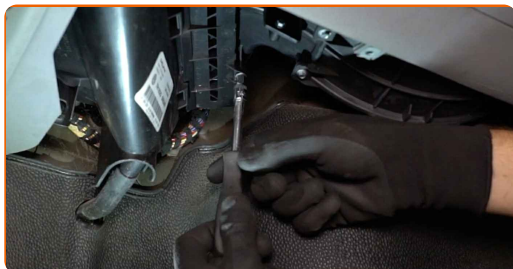


3 Fjern det beskyttende dæksel under handskerummet.



4

Skru fastgørelsen af kabinefilterhusets dæksel. Brug en topnøgle N°5,5. Brug en skraldenøgle.



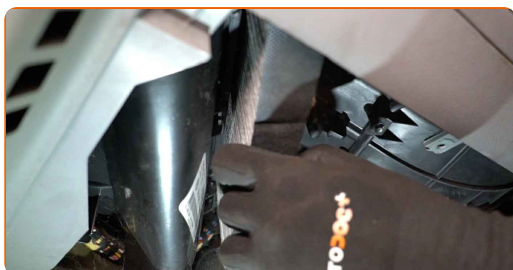
5

Fjern kabinefilterets dæksel.



6

Fjern kabinefilteret.

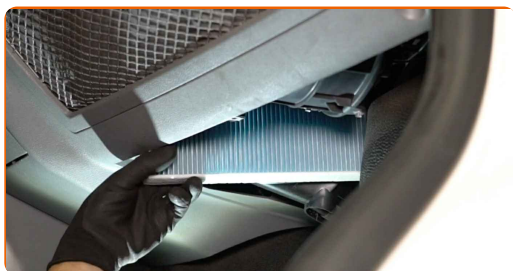


Udskiftning: pollenfilter – VW Amarok Ladvogn / Chassis (S1B, S6B, S7B).
AUTODOC eksperter anbefaler:

- Prøv ikke at rense og genbruge filteret - det vil påvirke kvaliteten på luften inde i bilen.

7

Installer kabinefiltret og dets monteringsæde.

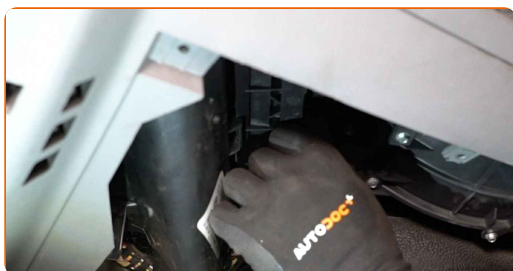


Udskiftning: pollenfilter – VW Amarok Ladvogn / Chassis (S1B, S6B, S7B).
AUTODOC anbefaler:

- Følg pilene til luftstrømningsretning på filteret.
- Tjek den nuværende placering af filterelementet. Skru den ikke af.
- Bemærk! Brug kvalitets komponenter. VW Amarok Ladvogn / Chassis (S1B, S6B, S7B)

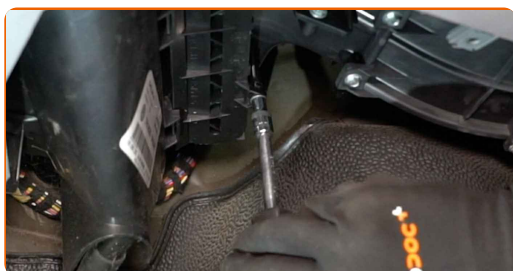
8

Monter kabinefilterets dæksel.

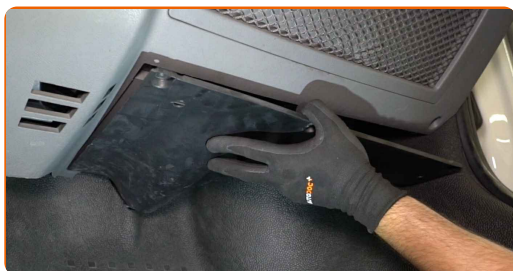


9

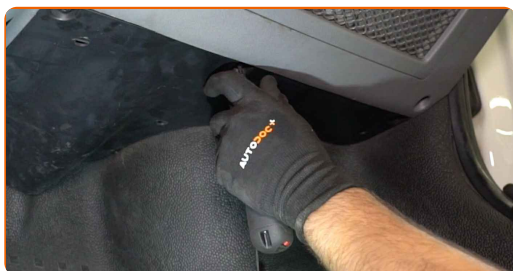
Skru fastgørelsen af kabinefilterhusets dæksel ind. Brug en topnøgle №5,5. Brug en skraldenøgle.



10 Monter og sæt det beskyttende dæksel fast under handskerummet.



11 Skru befæstigelseerne på til fodpanelet i passagersiden. Brug Torx T20.



AUTODOC anbefaler:

- Udskiftning: pollenfilter – VW Amarok Ladvogn / Chassis (S1B, S6B, S7B). Brug ikke overdreven kraft under installation. Dette kunne skade befæstigelseerne.

12 Flyt passagersædet tilbage til sin oprindelig position.

13 Slå tændingen til.

14 Tænd klimaanlægget. Der er nødvendigt for at sikre at komponentet fungerer korrekt.

15 Slå tændingen fra.

GODT KLARET! 

SE FLERE VEJLEDNINGER

AUTODOC – BILDELE I TOPKVALITET TIL GODE PRISER ONLINE

AUTODOC MOBILE APP: GRIB GODE TILBUD, MENS DU HANDLER BEKVEMT



+ AUTODOC

GET IT ON  **Google Play**

 **Download on the App Store**

Download

ET STORT UDVALG AF RESERVEDELE TIL DIN BIL

POLLENFILTER: ET BREDT UDVALG

ANSVARFRASKRIVELSE:

Dokumentet indeholder kun generelle anbefalinger, som kan være brugbare, når du udfører reparations- eller udskiftningsarbejde. AUTODOC er ikke ansvarlig for tab, skader, skader på ejendom, som erhverves under reparations- eller udskiftningsprocessen, på grund af forkert brug eller fejlfortolkning af den angivne information.

AUTODOC er ikke ansvarlig for mulige fejl og usikkerheder i denne guide. Den angivne information er til informative formål og kan ikke erstatte rådgivning fra specialister.

AUTODOC er ikke ansvarlig for forkert eller farlig brug af udstyr, værktøj og bildele. AUTODOC anbefaler på det kraftigste, at man udviser forsigtighed og tjekker sikkerhedsreglerne, når man udfører reparationer eller reparationsarbejde. Husk: brug af bildele af lav kvalitet garanterer dig ikke den nødvendige vejsikkerhed.

© Copyright 2023 – Alt indhold på denne hjemmeside, i særdeleshed tekster, fotografier og grafik er beskyttet af lov om ophavsbeskyttelse. Alle rettigheder, inklusive kopiering, oplysninger fra 3. part, redigering og oversættelse, ejes af AUTODOC SE.