



Udskift fjeder bag - **VW
Beetle Cabriolet (5C7,
5C8)** | Brugermanvisning

TILSVARENDE VIDEOUNDERVISNING



Denne video viser udskiftningsproceduren af en tilsvarende bildel på et andet køretøj

Vigtigt!

Denne udskiftningsprocedure kan bruges til:

VW Beetle Cabriolet (5C7, 5C8) 1.2 TSI, VW Beetle Cabriolet (5C7, 5C8) 1.4 TSI, VW Beetle Cabriolet (5C7, 5C8) 1.6 TDI, VW Beetle Cabriolet (5C7, 5C8) 2.0 TDI, VW Beetle Cabriolet (5C7, 5C8) 2.0 TSI, VW Beetle Cabriolet (5C7, 5C8) 2.5, VW Beetle Cabriolet (5C7, 5C8) 1.2 TSI 16V

Trinene kan variere lettere afhængig af bilens udformning.

Denne undervisning er tilblevet baseret på udskiftningsproceduren for en tilsvarende bildel på: SKODA Octavia II Combi (1Z5) 1.8 TSI

UDSKIFTNING: FJEDER – VW BEETLE CABRIOLET (5C7, 5C8). LISTE OVER DE VÆRKTØJER DU FÅR BRUG FOR:



- Stålbørste
- WD-40 spray
- Bremserens
- Kobber fedt
- Kombinationsnøgle №18
- Skruenøgle nr.18
- Hjul slag topnøgle №17
- Skraldenøgle
- Skraldehåndtag
- Koben
- Hydraulisk gearkasse donkraft
- Hjulstøtte

Køb værktøj

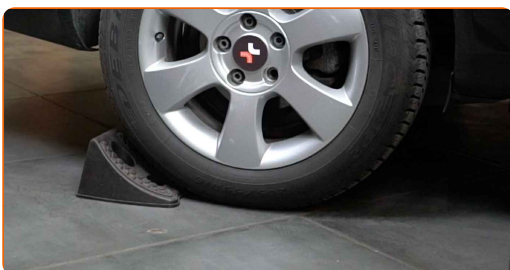
Udskiftning: fjeder – VW Beetle Cabriolet (5C7, 5C8). AUTODOC anbefaler:

- Begge spiralfjedre på bagerste ophæng bør skiftes samtidig.
- Udskiftningsproceduren er identisk for den venstre og højre spiralfjeder på bagerste ophæng.
- Alt arbejde bør udføres når motoren er slukket.

UDSKIFTNING: FJEDER – VW BEETLE CABRIOLET (5C7, 5C8). ANBEFALET RÆKKEFØLGE AF TRIN:

1

Sikre hjulene med klodser.



2

Løsn hjulboltene. Brug hjul slagnøgle #17.



3

Hæv bilen i bag og sikre den på støtter.

4 Løsen hjulboltene.



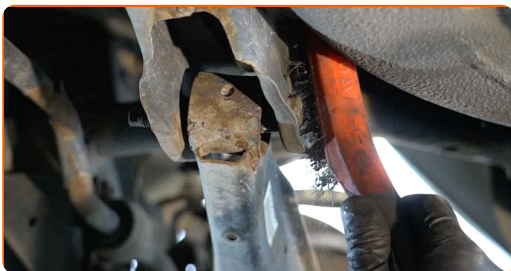
Udskiftning: fjeder – VW Beetle Cabriolet (5C7, 5C8). Råd:

- For at undgå skader, så støt på øverste del af hjulet når boltene løsnes.

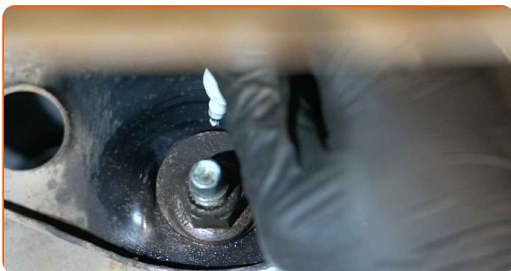
5 Fjern hjulet.



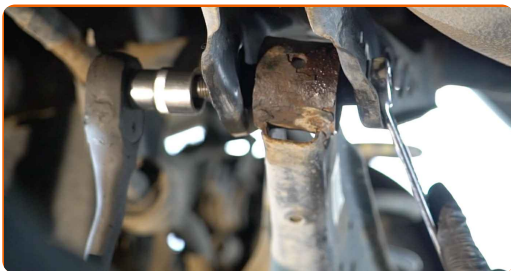
6 Rens alle leddene i armen. Brug en stålbørste. Brug WD-40 spray.



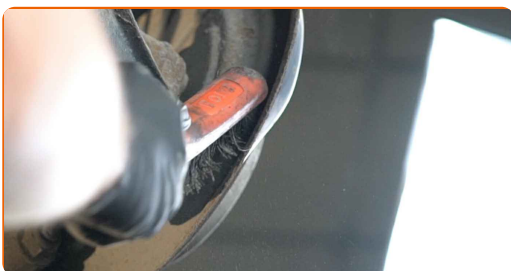
7 Lav en markering på camber justering bolt.



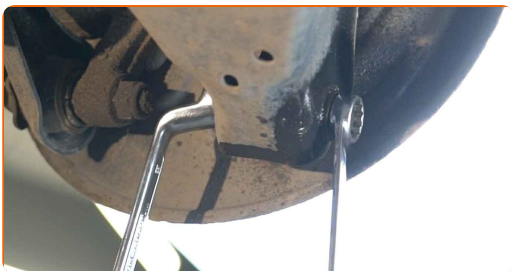
8 Skru armens fastgørelse til bjælken af. Brug en kombinøgle N° 18. Brug en topnøgle N°18. Brug en skraldenøgle.



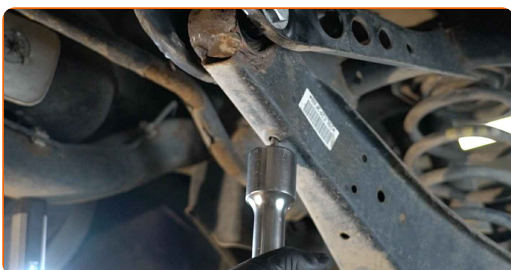
9 Rens alle leddene i armen. Brug en stålborste. Brug WD-40 spray.



10 Skru befæstigelsen til der forbinder bærearmer med bageste styrespindel. Brug en kombinøgle N° 18 (2 dele).



11 Støt armen. Brug en hydraulisk løfteenhed.



12

Fjern befæstigelsesbolten. Brug en kombinøgle № 18. Brug et koben.



13

Fjern støtten under armen. Brug et koben.



AUTODOC anbefaler:

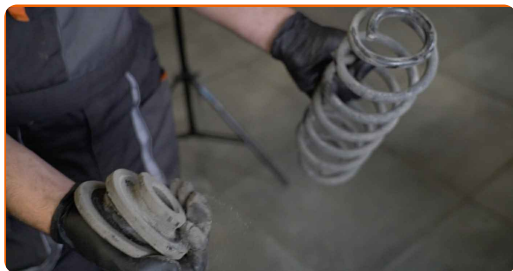
- Udskiftning: fjeder – VW Beetle Cabriolet (5C7, 5C8). Sænk gearkasse donkraften glat, uden ryk, for at undgå skade på komponenter og mekaniske dele.

14

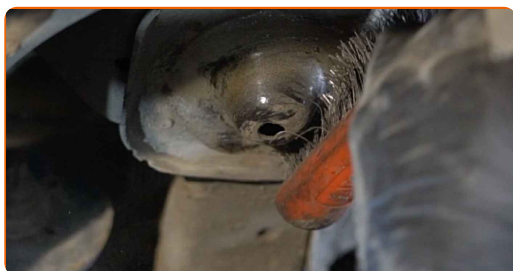
Træk ophængets bærearmler ned. Tag fjederen af.



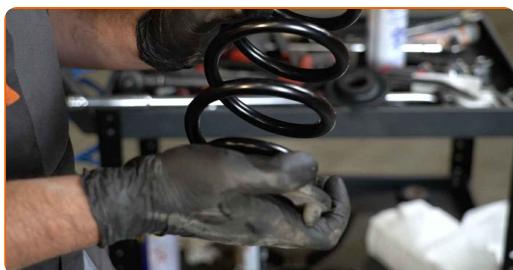
15 Fjern gummifjeder afstandsskiven.



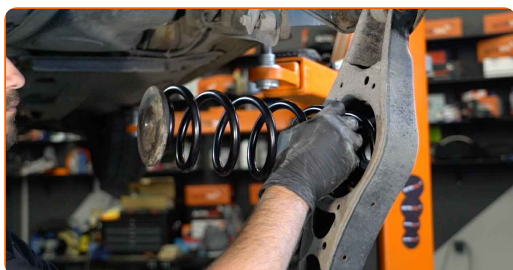
16 Rengør spiralfjeder beslag sædet. Brug en stålbørste. Brug WD-40 spray.



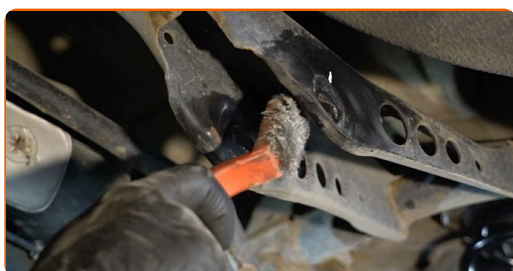
17 Installer gummi afstandsskiven på den nye skruefjeder.



18 Installer spiralfjederen sammen med gummiophæng ind på monteringssædet.



19 Rens montagesædet og gevind af ophængsarmen. Brug en stålbørste. Brug WD-40 spray.



20 Støt armen. Brug en hydraulisk løfteenhed. Brug et koben.



21 Installer fastgørelsesbolt.



22 Tilpas positionen for justeringskruen iht. til markering.



23 Skru befæstigelserne til der forbinder kontrolarmen med underrammen. Brug en topnøgle №18. Brug en skraldenøgle.



24 Fjern støtten under armen.



Udskiftning: fjeder – VW Beetle Cabriolet (5C7, 5C8). AUTODOC eksperter anbefaler:

- Sænk den hydrauliske løfteenhed smidigt, trinløst, for at undgå at skade på samlinger og mekanismer.

25

Skru befæstigelseerne til der forbinder kontrolarmen med underrammen. Brug en kombinøgle № 18 (2 dele).



26

Støt armen. Brug en hydraulisk løfteenhed.



27

Skru befæstigelsen ind som forbinder bærearmerne med bageste spindel. Brug en kombinøgle № 18 (2 dele).

28

Stram befæstigelsen der forbinder ophæng bærearmerne med bageste styrespindel. Brug en kombinøgle № 18. Brug en topnøgle №18. Brug en momentnøgle. Stram den til 90 Nm moment.+90°



AUTODOC anbefaler:

- **Vigtigt! Sørg for at bruge nye skruer.**

- 29** Stram armens fastgørelse til bjælken. Brug en kombinøgle № 18. Brug en topnøgle №18. Brug en momentnøgle. Stram den til 95 Nm moment.



- 30** Fjern støtten under armen.



AUTODOC anbefaler:

- **VW Beetle Cabriolet (5C7, 5C8) – Sænk ikke gearkasse donkraften aggressivt for at undgå at skade komponenter og mekaniske dele på bilen.**

- 31** Behandl støddæmper befæstigelse. Behandl alle leddene. Brug kobberfedt.



32

Behandle overfladen hvor bremseskiven har kontaktflade til hjulnavet. Brug kobberfedt.



33

Rengør bremseskivens overflade. Brug bremsrens.



Udskiftning: fjeder – VW Beetle Cabriolet (5C7, 5C8). Fagfolk anbefaler:

- Efter påførsel af spray, vent få minutter.

34

Installer hjulet.



AUTODOC anbefaler:

- Advarsel! For at undgå skade, hold på hjulet mens befæstigelses boltene strammes på bilen. VW Beetle Cabriolet (5C7, 5C8)

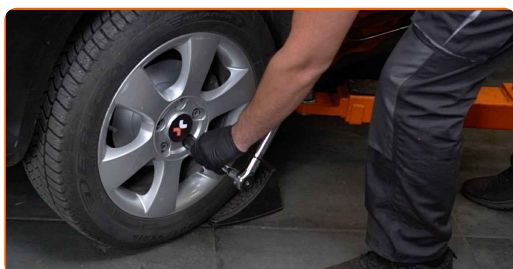
35

Skru hjulboltene til. Brug hjul slagnøgle #17.



36

Sænk bilen og stram hjulboltene på kryds med. Brug hjul slagnøgle #17. Brug en momentnøgle. Stram den til 120 Nm moment.



37

Fjern donkraft og klodser.



GODT KLARET! 

SE FLERE VEJLEDNINGER

AUTODOC – BILDELE I TOPKVALITET TIL GODE PRISER ONLINE

AUTODOC MOBILE APP: GRIB GODE TILBUD, MENS DU HANDLER BEKVEMT



+ AUTODOC

GET IT ON  **Google Play**

 **Download on the App Store**

Download

ET STORT UDVALG AF RESERVEDELE TIL DIN BIL

FJEDER: ET BREDT UDVALG

ANSVARFRASKRIVELSE:

Dokumentet indeholder kun generelle anbefalinger, som kan være brugbare, når du udfører reparations- eller udskiftningsarbejde. AUTODOC er ikke ansvarlig for tab, skader, skader på ejendom, som erhverves under reparations- eller udskiftningsprocessen, på grund af forkert brug eller fejlfortolkning af den angivne information.

AUTODOC er ikke ansvarlig for mulige fejl og usikkerheder i denne guide. Den angivne information er til informative formål og kan ikke erstatte rådgivning fra specialister.

AUTODOC er ikke ansvarlig for forkert eller farlig brug af udstyr, værktøj og bildele. AUTODOC anbefaler på det kraftigste, at man udviser forsigtighed og tjekker sikkerhedsreglerne, når man udfører reparationer eller reparationsarbejde. Husk: brug af bildele af lav kvalitet garanterer dig ikke den nødvendige vejsikkerhed.

© Copyright 2023 – Alt indhold på denne hjemmeside, i særdeleshed tekster, fotografier og grafik er beskyttet af lov om ophavsbeskyttelse. Alle rettigheder, inklusive kopiering, oplysninger fra 3. part, redigering og oversættelse, ejes af AUTODOC SE.