



Udskift hjullejer for - **VW
Beetle Cabriolet (5C7,
5C8)** | Brugermanvisning

TILSVARENDE VIDEOUNDERVISNING



Denne video viser udskiftningsproceduren af en tilsvarende bildel på et andet køretøj

Vigtigt!

Denne udskiftningsprocedure kan bruges til:

VW Beetle Cabriolet (5C7, 5C8) 1.2 TSI, VW Beetle Cabriolet (5C7, 5C8) 1.4 TSI, VW Beetle Cabriolet (5C7, 5C8) 1.6 TDI, VW Beetle Cabriolet (5C7, 5C8) 2.0 TDI, VW Beetle Cabriolet (5C7, 5C8) 2.0 TSI, VW Beetle Cabriolet (5C7, 5C8) 2.5, VW Beetle Cabriolet (5C7, 5C8) 1.2 TSI 16V

Trinene kan variere lettere afhængig af bilens udformning.

Denne undervisning er tilblevet baseret på udskiftningsproceduren for en tilsvarende bildel på: VW Passat Sedan (362) 2.0 TDI

UDSKIFTNING: HJULLEJER – VW BEETLE CABRIOLET (5C7, 5C8). LISTE OVER DE VÆRKTØJER DU FÅR BRUG FOR:



- Stålbørste
- WD-40 spray
- Bremserens
- Kobber fedt
- Skraldehåndtag
- Kombinationsnøgle N°18
- Skruenøgle nr.16
- Skruenøgle nr.18
- Skruenøgle nr.21
- Skruenøgle nr.27
- XZN toppe nr.6
- XZN toppe nr.12
- HEX bit nr. H5
- HEX bit nr. H7
- Torx bits T27
- Torx bits T30
- Hjul slag topnøgle N°17
- Skraldenøgle
- gevindskær
- Gummihammer
- Slagskruetrækker
- Koben
- Hjulstøtte

Køb værktøj

AUTODOC anbefaler:

- Genbrug ikke hjullejet på din VW Beetle Cabriolet (5C7, 5C8) bil.
- Proceduren for udskiftning af hjulnavslejer er identisk for begge hjul på samme aksel.
- Venligst bemærk: alt arbejde der udføres på bilen – VW Beetle Cabriolet (5C7, 5C8) – skal foretages når motoren er slukket.

UDFØR UDSKIFTNING I FØLGENDE RÆKKEFØLGE:

1

Åbn motorhjelmen.

2

Rengør bremsevæskebeholderens låg. Brug bremserens.

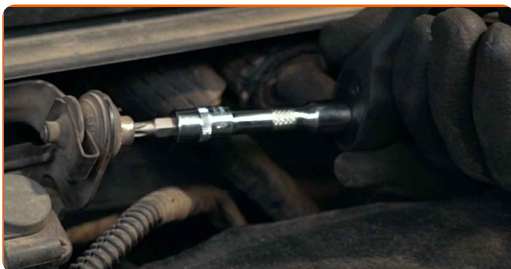


AUTODOC anbefaler:

- Udskiftning: hjullejer – VW Beetle Cabriolet (5C7, 5C8). Efter påførsel af sprayen, vent nogle få minutter.

3

Skrue beslaget til motorens magnetventil af. Brug Torx T27. Brug en skraldenøgle.



4

Løsen bremsebeholderens dæksel.



5

Sikre hjulene med klodser.

6

Løsn hjulboltene. Brug hjul slagnøgle #17.



7

Hæv bilen i for og sikre den på støtter.

8

Løsen hjulboltene.



AUTODOC anbefaler:

- Advarsel! For at undgå skade, hold på hjulet mens befæstigelses boltene løsnes.
VW Beetle Cabriolet (5C7, 5C8)

9

Fjern hjulet.



10

Spred bremseklodserne. Brug et koben.



11

Fjern støvhætter på bremsekaliberens styretapper. Brug et koben.



12

Skrue kaliberens skruer af. Brug HEX nr. H7. Brug en skraldenøgle.



13

Løsgør bremsekaliber låsefjeder. Brug et koben.



14

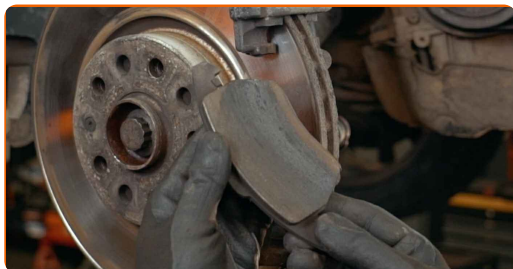
Fjern bremsekaliberen.



Udskiftning: hjullejer – VW Beetle Cabriolet (5C7, 5C8). Fagfolk anbefaler:

- Bind kaliberen til affjedringen eller til karosseriet med en snor, uden at koble den fra bremseslangen, for at forhindre at systemet mister tryk.
- Du skal sikre dig at bremsekaliberen ikke hænger på bremseslangen.
- Tryk ikke på bremsepedalen, når bremsekaliberen er taget af. Stemplet vil ellers falde ud fra bremsecylinderen, og der kan ske væskelækage samt trykfald i systemet.
- Kontroller bremsekaliber befæstigelse, bremsekaliber styrestifter og gummi hætter. Rengør dem. Udskift, om nødvendig.

15 Fjern bremseklodserne.



16 Løsne fastgørelsen til drivakslen. Brug en topnøgle N°27. Brug en vridenøgle.



17 Rengør bremsekaliberens befæstigelse. Brug en stålbørste. Brug WD-40 spray.



18 Skru skrue af kaliberens beslag. Brug en topnøgle N°21. Brug en skraldenøgle. Brug en vridenøgle.



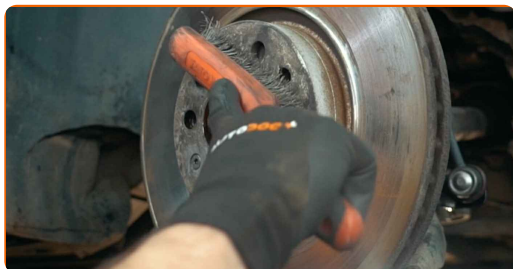
19

Fjern kaliberens beslag.



20

Rengør bremseskive befæstigelse. Brug en stålbørste. Brug WD-40 spray.



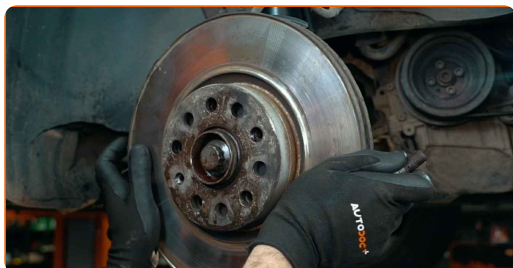
21

Skru bremseskivens skruer af. Brug Torx T30. Brug en slagskruetrækker.



22

Fjern bremseskiven. Brug en gummihammer.



23

Rengør befæstigelserne på bremseskive skjoldet. Brug en stålbørste. Brug WD-40 spray.



24

Skru befæstigelserne af til bremseskive skjoldet. Brug Torx T27. Brug en skraldenøgle.



25

Fjern bremseskive skjoldet.



26

Fjern befæstigelsesbolten.



27

Rengør befæstigelse til hjulnav lejet. Brug en stålbørste. Brug WD-40 spray.



28

Rengør befæstigelses forbindelsen fra styrekuglen til ophængets bæream. Brug en stålbørste. Brug WD-40 spray.



29

Løsne fastgørelsen der forbinder styrekuglen til ophængets bæream. Brug en topnøgle №16. Brug en skraldenøgle.



30

Tag kugleleddet af armen.



31 Frigør drivakslen fra styreskuglen.



32 Rens alle samlinger af krængningsstabilisatoren. Brug en stålbørste. Brug WD-40 spray.



33 Løsen befæstigelsen af forbindelsen mellem forbindelstangen og fjederbenet. Brug en topnøgle N°18. Brug en skraldenøgle.



34 Fjern stabilisator stangen.



35

Rengør befæstigelserne til hjulnav lejet. Brug en stålbørste. Brug WD-40 spray.



36

Skru navlejets beslag af. Brug XZN #12. Brug en skraldenøgle.



37

Fjern navet og lejet sammen, da de er en forseglet enhed.



38

Løsen ABS sensorens befæstigelse. Brug HEX nr. H5. Brug en skraldenøgle.



39 Afbryd ABS sensoren.



40 Rengør navlejets monteringsæde. Brug en stålbørste. Brug WD-40 spray.



41 Tilslut ABS sensoren.



42 Stram befæstelserne som forbinder ABS sensoren med styrespindlen. Brug HEX nr. H5. Brug en momentnøgle. Stram den til 7 Nm moment.



43 Monter det nye hjulnav med et leje.



- 44** Stram befæstigelsen til på hjulnav lejet. Brug XZN #12. Brug en momentnøgle. Stram den til 74 Nm moment. Stram den til 70 Nm moment.+90°



AUTODOC anbefaler:

- Vigtigt! Sørg for at bruge nye skruer.

- 45** Behandl befæstigelserne til hjulnavlejet. Brug kobberfedt.

- 46** Installer bremseskive skjoldet.



- 47** Skru befæstigelserne ind til bremseskive skjoldet. Brug Torx T27. Brug en skraldenøgle.



48

Rengør rillerne på drivakslens CV samling. Brug en stålbørste. Brug WD-40 spray.



49

Monter kardanaxsel.



50

Fastgør styrekuglen til bæreamen.



51

Stram befæstigelseerne til der forbinder kugleleddet med bæreamen. Brug en topnøgle №16. Brug en momentnøgle. Stram den til 60 Nm moment.



52

Rengør montagesteder til stabilisatorstangen. Brug en stålbørste. Brug WD-40 spray.

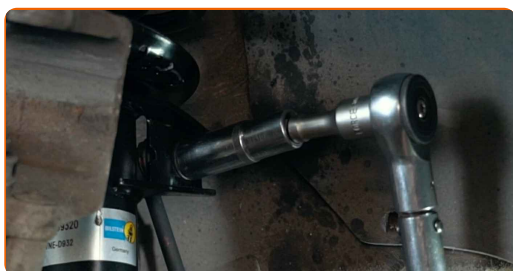
53

Monter den tværgående stabilisatorforbindelse.



54

Spænd befæstigelsen til der forbinder forbindelsesstangen med fjederbenet. Brug en kombinøgle N° 18. Brug en topnøgle N°18. Brug XZN #6. Brug en momentnøgle. Stram den til 55 Nm moment.



55

Installer og spænd boltene på kardanaksel. Brug en topnøgle N°27. Brug en skraldenøgle.



56

Behandel navet på kontaktfladen med bremseskiven. Brug kobberfedt.



57 Installer bremseskiven.



58 Stram bremseskivens skruer. Brug Torx T30. Brug en momentnøgle. Stram den til 4 Nm moment.



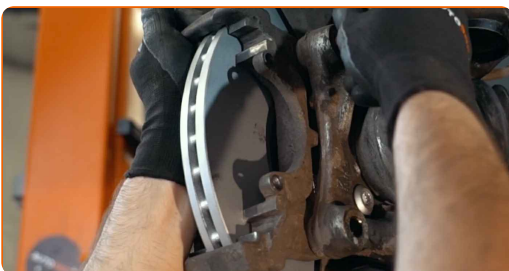
59 Rens bremsekaliberens beslag for skidt og støv. Brug en stålbørste. Brug bremserens.



AUTODOC anbefaler:

- Udskiftning: hjullejer – VW Beetle Cabriolet (5C7, 5C8). Efter påførsel af sprayen, vent nogle få minutter.

60 Installer bremsekaliberens beslag.



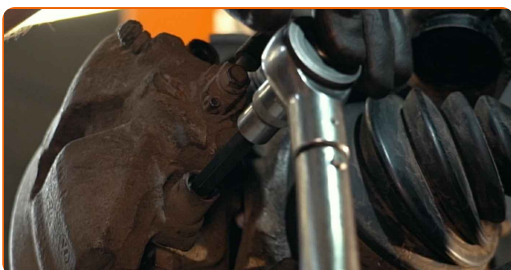
61 Stram bremsekaliberens beslag. Brug en topnøgle №21. Brug en momentnøgle. Stram den til 175 Nm moment.



62 Installer bremseklodserne.



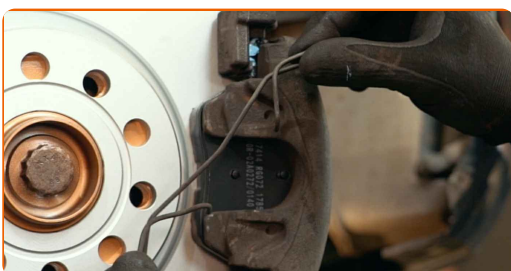
63 Monter bremsekaliberen og sæt den fast. Brug HEX nr. H7. Brug en momentnøgle. Stram den til 30 Nm moment.



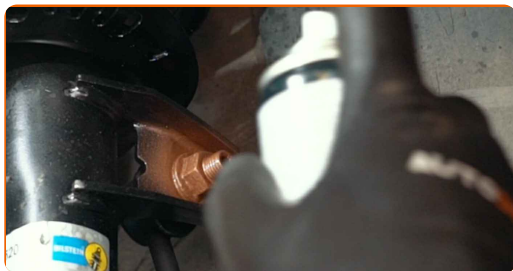
64 Monter støvhætter på bremsekaliberens styretapper.



65 Monter bremsekaliberens holdefjeder. Brug et koben.



66 Behandle alle samlinger af krængningsstabilisatoren. Behandl befæstigelseerne til kugleleddet. Brug kobberfedt.



67 Behandle overfladen hvor bremsekiven har kontaktflade til hjulnavet. Brug kobberfedt.



68 Rengør bremsekivens overflade. Brug bremserens.



Udskiftning: hjullejer – VW Beetle Cabriolet (5C7, 5C8). AUTODOC eksperter anbefaler:

- Efter påførsel af spray, vent få minutter.

69

Installer hjulet.



AUTODOC anbefaler:

- Advarsel! For at undgå skade, hold på hjulet mens befæstigelses boltene strammes på bilen. VW Beetle Cabriolet (5C7, 5C8)

70

Skrue hjulboltene til. Brug hjul slagnøgle #17.



71

Sænk bilen.

72

Spænd forbindelsesboltene mellem kardanaksel og hjulnav. Brug en topnøgle №27. Brug en momentnøgle. Stram den til 70 Nm moment.+90°



AUTODOC anbefaler:

- **Vigtigt!** Sørg for at bruge nye skruer.

73 Stram hjulboltene, på kryds og tværs mønster. Brug hjul slagnøgle #17. Brug en momentnøgle. Stram den til 120 Nm moment.



74 Fjern donkraft og klodser.



Udskiftning: hjullejer – VW Beetle Cabriolet (5C7, 5C8). Råd fra AUTODOC:

- Tjek niveauet af bremsevæske i ekspansionstanken og genopfyld hvis det er nødvendigt.

75 Stram bremsevæske beholderens dæksel til.



76

Skru beslaget til motorens magnetventil på. Brug Torx T27. Brug en skraldenøgle.



77

Luk motorhjelm.

GODT KLARET! 

[SE FLERE VEJLEDNINGER](#)

AUTODOC – BILDELE I TOPKVALITET TIL GODE PRISER ONLINE

AUTODOC MOBILE APP: GRIB GODE TILBUD, MENS DU HANDLER BEKVEMT



AUTODOC

GET IT ON  **Google Play**

Download on the  **App Store**

Download

ET STORT UDVALG AF RESERVEDELE TIL DIN BIL

HJULLEJER: ET BREDT UDVALG

ANSVARFRASKRIVELSE:

Dokumentet indeholder kun generelle anbefalinger, som kan være brugbare, når du udfører reparations- eller udskiftningsarbejde. AUTODOC er ikke ansvarlig for tab, skader, skader på ejendom, som erhverves under reparations- eller udskiftningsprocessen, på grund af forkert brug eller fejlfortolkning af den angivne information.

AUTODOC er ikke ansvarlig for mulige fejl og usikkerheder i denne guide. Den angivne information er til informative formål og kan ikke erstatte rådgivning fra specialister.

AUTODOC er ikke ansvarlig for forkert eller farlig brug af udstyr, værktøj og bildele. AUTODOC anbefaler på det kraftigste, at man udviser forsigtighed og tjekker sikkerhedsreglerne, når man udfører reparationer eller reparationsarbejde. Husk: brug af bildele af lav kvalitet garanterer dig ikke den nødvendige vejsikkerhed.

© Copyright 2022 – Alt indhold på denne hjemmeside, i særdeleshed tekster, fotografier og grafik er beskyttet af lov om ophavsbeskyttelse. Alle rettigheder, inklusive kopiering, oplysninger fra 3. part, redigering og oversættelse, ejes af AUTODOC GmbH.