



Udskift forreste nedre
arm - **VW Bora Sedan** |
Brugermanvisning

TILSVARENDE VIDEOUNDERVISNING



Denne video viser udskiftningsproceduren af en tilsvarende bildel på et andet køretøj

Vigtigt!

Denne udskiftningsprocedure kan bruges til:

VW Bora Sedan 2.0

Trinene kan variere lettere afhængig af bilens udformning.

Denne undervisning er tilblevet baseret på udskiftningsproceduren for en tilsvarende bildel på: VW Golf IV Hatchback (1J1) 1.6

UDSKIFTNING: FORRESTE NEDRE ARM – VW BORA SEDAN. VÆRKTØJER DU FÅR BRUG FOR:



- Stålbørste
- WD-40 spray
- Bremserens
- Kobber fedt
- Kombinationsnøgle №18
- Skruenøgle nr.13
- Skruenøgle nr.16
- Skruenøgle nr.18
- Hjul slag topnøgle №17
- Skraldenøgle
- Skraldehåndtag
- Gevindskær
- Koben
- Hydraulisk gearkasse donkraft
- Hjulstøtte

Køb værktøj

Udskiftning: forreste nedre arm – VW Bora Sedan. Råd fra AUTODOC:

- Udskiftningsproceduren er identisk for den venstre som den højre , nedre bæream.
- Alt arbejde bør udføres når motoren er slukket.

**UDSKIFTNING: FORRESTE NEDRE ARM – VW BORA SEDAN.
ANBEFALET RÆKKEFØLGE AF TRIN:**

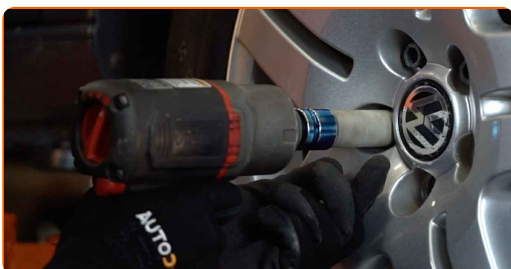
1 Sikre hjulene med klodser.

2 Løsn hjulboltene. Brug hjul slagnøgle #17.



3 Hæv bilen i for og sikre den på støtter.

4 Løsen hjulboltene.

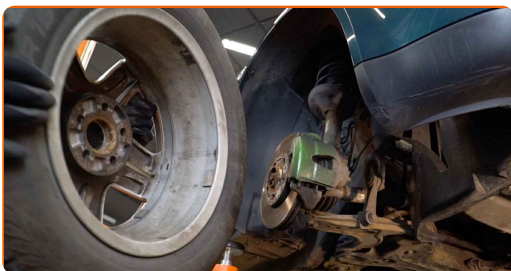


AUTODOC anbefaler:

- Advarsel! For at undgå skade, hold på hjulet mens befæstigelses boltene løsnes.
VW Bora Sedan

5

Fjern hjulet.



6

Rens alle leddene i armen. Brug en stålbørste. Brug WD-40 spray.



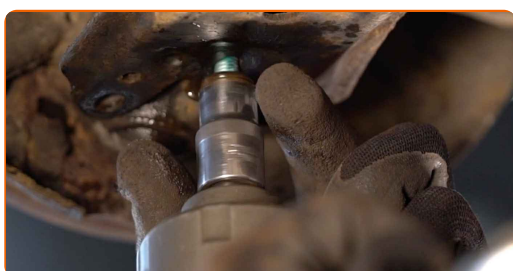
AUTODOC anbefaler:

- Udsiftning: forreste nedre arm – VW Bora Sedan. Efter påførsel af sprayen, vent nogle få minutter.
- Brug beskyttelsesbriller.

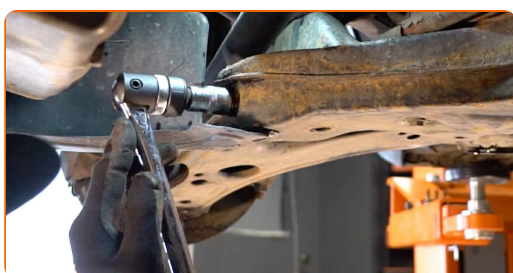
- 7** Løsne befæstigelsen der forbinder krængningsstabilisatoren med bæreamen. Brug en topnøgle N°16. Brug en vridenøgle.



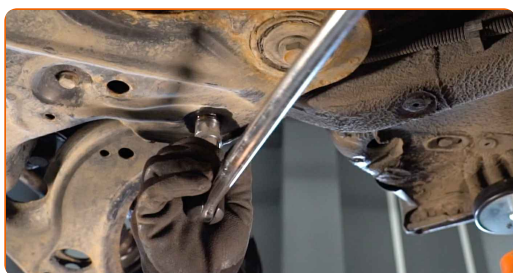
- 8** Løsne fastgørelsen der forbinder styrekuglen til ophængets bæream. Brug en topnøgle N°13. Brug en vridenøgle.



- 9** Løsne den foreste fastgørelse af bæreamen. Brug en topnøgle N°18. Brug en vridenøgle.



- 10** Skru bagarmens fastgørelse af. Brug en kombinøgle N° 18. Brug en topnøgle N°18. Brug en vridenøgle.



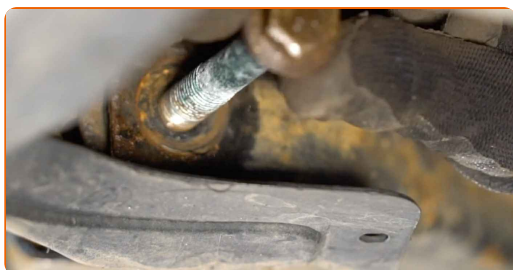
11 Fjern bageste fastgørelse til bæreamen.



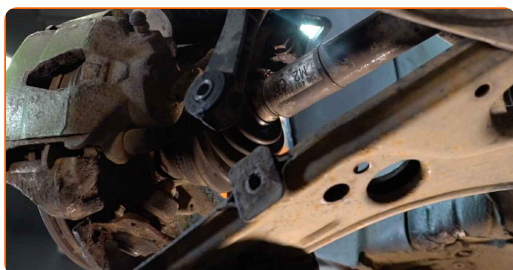
12 Skru forarmens fastgørelse af. Brug en topnøgle №18. Brug en skraldenøgle.



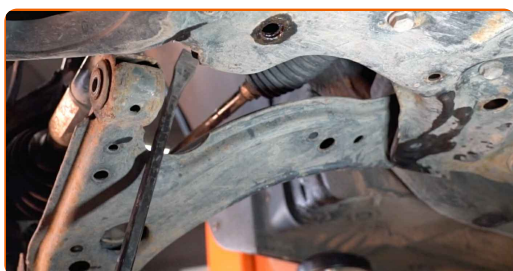
13 Fjern foreste fastgørelse til bæreamen.



14 Tag det sfæriske led af armen.



15 Fjern armen. Brug et koben.



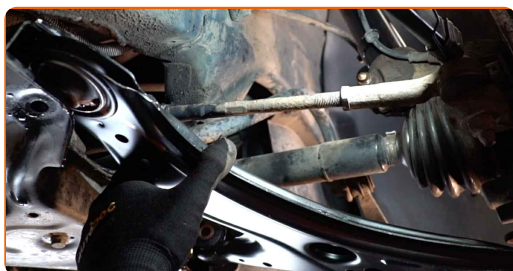
16

Rens montagesædet og gevind af ophængsarmen. Brug en stålbørste. Brug WD-40 spray.



17

Installer en ny arm.

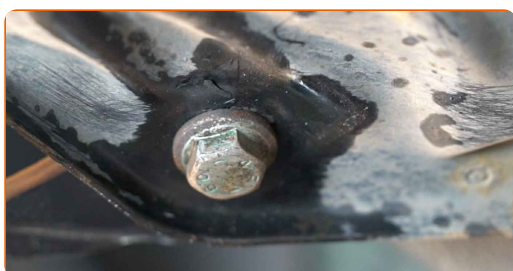


Udskiftning: forreste nedre arm – VW Bora Sedan. AUTODOC eksperter anbefaler:

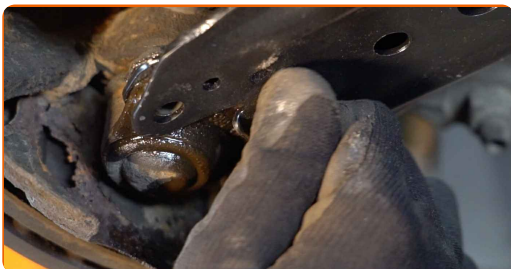
- Under installationsprocessen, må du kan bruge nye bolte og møtrikker.
- Du må ikke skade kugleleddets dæksel.

18

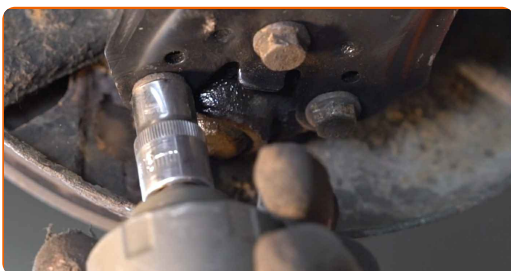
Påsæt bæreamens befæstigelse.



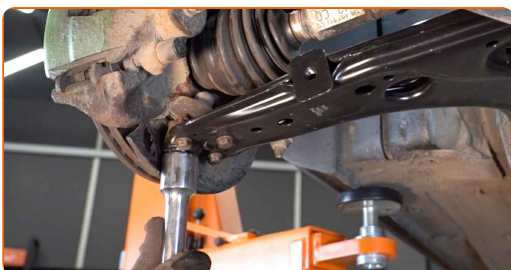
19 Fastgør styrekuglen til bæreamen.



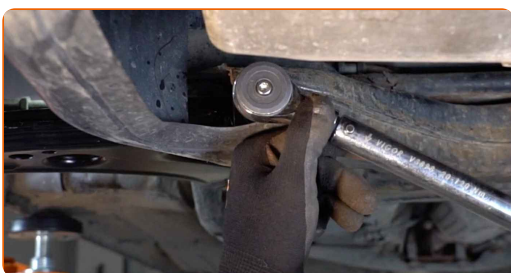
20 Skru befæstelserne til kugleledet fast. Brug en topnøgle N°13. Brug en skraldenøgle.



21 Støt armen. Brug en hydraulisk løfteenhed.



22 Stram foreste befæstelse der forbinder bæreamen med underrammen. Brug en topnøgle N°18. Brug en momentnøgle. Stram den til 70 Nm moment.+90°



AUTODOC anbefaler:

- Vigtigt! Sørg for at bruge nye skruer.

- 23** Stram den bageste befæstigelse til bæreamen. Brug en topnøgle N°18. Brug en momentnøgle. Stram den til 70 Nm moment.+90°



AUTODOC anbefaler:

- Vigtigt! Sørg for at bruge nye skruer.

- 24** Fjern støtten under armen.

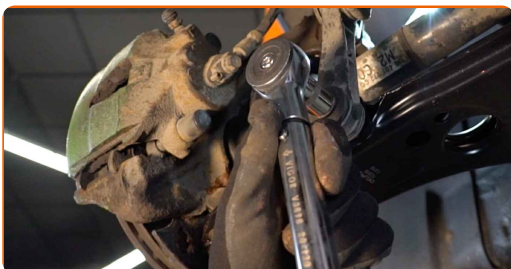


AUTODOC anbefaler:

- VW Bora Sedan – Sænk ikke gearkasse donkraften aggressivt for at undgå at skade komponenter og mekaniske dele på bilen.

25

Stram befæstigelsen der forbinder krængningsstabilisatoren med bæreamen. Brug en topnøgle N°16. Brug en momentnøgle. Stram den til 15 Nm moment.+90°



AUTODOC anbefaler:

- **Vigtigt! Sørg for at bruge nye skruer.**

26

Stram kugleleddet fastgørelse. Brug en topnøgle N°13. Brug en momentnøgle. Stram den til 20 Nm moment.+90°



AUTODOC anbefaler:

- **Vigtigt! Sørg for at bruge nye skruer.**

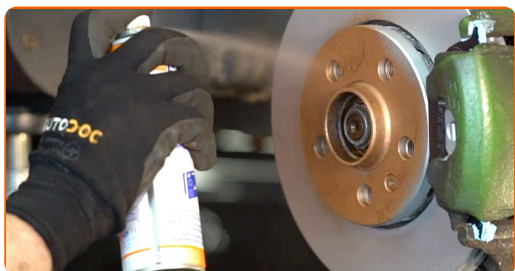
27

Behandel alle leddene. Brug kobberfedt.



28

Behandle overfladen hvor bremseskiven har kontaktflade til hjulnavet. Brug kobberfedt.



29

Rengør bremseskivens overflade. Brug bremsrens.



AUTODOC anbefaler:

- Udsiftning: forreste nedre arm – VW Bora Sedan. Efter påførsel af sprayen, vent nogle få minutter.

30

Installer hjulet.



AUTODOC anbefaler:

- Advarsel! For at undgå skade, hold på hjulet mens befæstigelses boltene strammes på bilen. VW Bora Sedan

31

Skrue hjulboltene til. Brug hjul slagnøgle #17.



32

Sænk bilen og stram hjulboltene på kryds med. Brug en momentnøgle. Stram den til 120 Nm moment.



33

Fjern donkraft og klodser.



GODT KLARET! 

SE FLERE VEJLEDNINGER

AUTODOC – BILDELE I TOPKVALITET TIL GODE PRISER ONLINE

AUTODOC MOBILE APP: GRIB GODE TILBUD, MENS DU HANDLER BEKVEMT



+ AUTODOC

GET IT ON  **Google Play**

 **Download on the App Store**

Download

ET STORT UDVALG AF RESERVEDELE TIL DIN BIL

BÆREARM: ET BREDT UDVALG

ANSVARFRASKRIVELSE:

Dokumentet indeholder kun generelle anbefalinger, som kan være brugbare, når du udfører reparations- eller udskiftningsarbejde. AUTODOC er ikke ansvarlig for tab, skader, skader på ejendom, som erhverves under reparations- eller udskiftningsprocessen, på grund af forkert brug eller fejlfortolkning af den angivne information.

AUTODOC er ikke ansvarlig for mulige fejl og usikkerheder i denne guide. Den angivne information er til informative formål og kan ikke erstatte rådgivning fra specialister.

AUTODOC er ikke ansvarlig for forkert eller farlig brug af udstyr, værktøj og bildele. AUTODOC anbefaler på det kraftigste, at man udviser forsigtighed og tjekker sikkerhedsreglerne, når man udfører reparationer eller reparationsarbejde. Husk: brug af bildele af lav kvalitet garanterer dig ikke den nødvendige vejsikkerhed.

© Copyright 2022 – Alt indhold på denne hjemmeside, i særdeleshed tekster, fotografier og grafik er beskyttet af lov om ophavsbeskyttelse. Alle rettigheder, inklusive kopiering, oplysninger fra 3. part, redigering og oversættelse, ejes af AUTODOC GmbH.