



Udskift bremseskiver for -
VW Bora Variant (1J6) |
Brugermanvisning

TILSVARENDE VIDEOUNDERVISNING



Denne video viser udskiftningsproceduren af en tilsvarende bildel på et andet køretøj

Vigtigt!

Denne udskiftningsprocedure kan bruges til:

VW Bora Variant (1J6) 2.0, VW Bora Variant (1J6) 2.3 V5, VW Bora Variant (1J6) 1.9 TDI, VW Bora Variant (1J6) 1.6, VW Bora Variant (1J6) 2.3 V5 4motion, VW Bora Variant (1J6) 1.9 TDI 4motion, VW Bora Variant (1J6) 1.8 4motion, VW Bora Variant (1J6) 2.8 V6 4motion, VW Bora Variant (1J6) 1.6 16V, VW Bora Variant (1J6) 1.8 T, VW Bora Variant (1J6) 2.0 4motion, VW Bora Variant (1J6) 1.6 FSI, VW Bora Variant (1J6) 1.4 16V

Trinene kan variere lettere afhængig af bilens udformning.

Denne undervisning er tilblevet baseret på udskiftningsproceduren for en tilsvarende bildel på: VW Polo IV Hatchback (9N) 1.4 16V

UDSKIFTNING: BREMSESKIVER – VW BORA VARIANT
(1J6). VÆRKTØJER DU VIL FÅ BRUG FOR:



- Stålbørste
- WD-40 spray
- Bremserens
- Kobber fedt
- HEX bit nr. H7
- Hjul slag topnøgle №17
- Bremsestempelværktøj
- Skraldenøgle
- Skraldehåndtag
- Phillips skruetrækker
- Koben
- Hjulstøtte

Køb værktøj

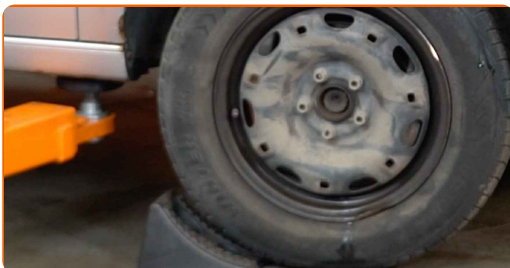
Udskiftning: bremseskiver – VW Bora Variant (1J6). Fagfolk anbefaler:

- Udskift bremseskiverne på bilen VW Bora Variant (1J6) i hele sæt på hver aksel. Uanset tilstanden på komponenter. Dette vil sikre en jævn bremsning.
- Udskiftningsproceduren er identisk for begge bremseskiver på samme aksel.
- Udskift altid bremseklodserne, når du skifter bremseskiver.
- Alt arbejde bør udføres når motoren er slukket.

UDSKIFTNING: BREMSESKIVER – VW BORA VARIANT (1J6). BRUG FØLGENDE PROCEDURE:

1 Åbn motorhjælmen. Løsen bremsebeholderens dæksel.

2 Sikre hjulene med klodser.

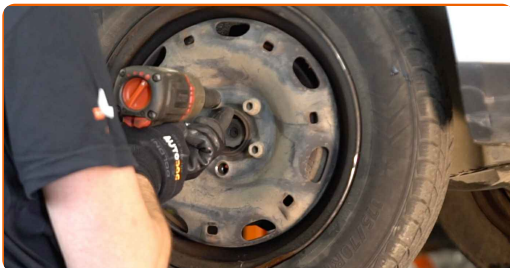


3 Løsn hjulboltene. Brug hjul slagnøgle #17.



4 Hæv bilen i for og sikre den på støtter.

5 Løsen hjulboltene.



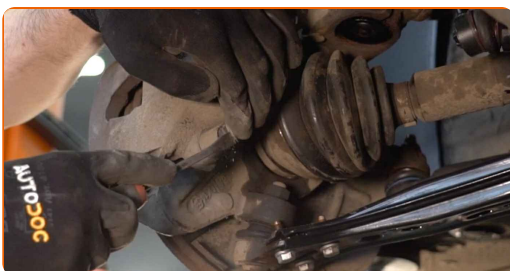
Udskiftning: bremseskiver – VW Bora Variant (1J6). Råd:

- For at undgå skader, så støt på øverste del af hjulet når boltene løsnes.

6 Fjern hjulet.



7 Fjern støvhætter på bremsekaliberens styretapper. Brug et koben.



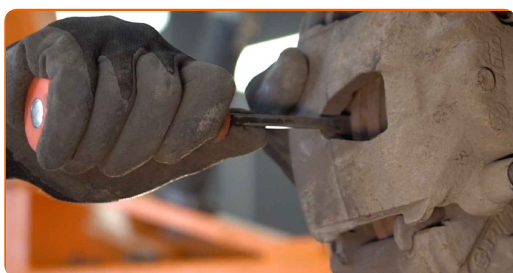
8

Skru kaliberens skruer af. Brug HEX nr. H7. Brug en skraldenøgle.



9

Spred bremseklodserne. Brug et koben.



10

Fjern bremsekaliberen.



Udskiftning: bremseskiver – VW Bora Variant (1J6). AUTODOC eksperter anbefaler:

- Bind kalibren til affjedringen eller til karosseriet med en snor, uden at koble den fra bremseslangen, for at forhindre at systemet mister tryk.
- Du skal sikre dig at bremsekalibren ikke hænger på bremseslangen.
- Tryk ikke på bremsepedalen, når bremsekalibren er taget af. Stemplet vil ellers falde ud fra bremsecylinderen, og der kan ske væskelækage samt trykfald i systemet.
- Kontroller bremsekaliber befæstigelse, bremsekaliber styrestifter og gummi hætter. Rengør dem. Udskift, om nødvendig.

11

Fjern bremseklodserne. Brug et koben.



12

Rengør bremseklodsebefæstigelsen. Brug en stålbørste. Brug WD-40 spray.



13

Skrue bremseskivens skrue af. Brug en Phillips skruetrækker.



14

Fjern bremseskiven.



15

Rengør navet. Brug en stålborste. Behandl kontakfladen. Brug kobberfedt.



16

Installer bremseskiven.

17

Stram bremseskivens skrue. Brug en Phillips skruetrækker. Brug en momentnøgle. Stram den til 4 Nm moment.



18

Behandel bremsekaliber cylinder. Brug bremserens.



AUTODOC anbefaler:

- Udskiftning: bremsekliver – VW Bora Variant (1J6). Efter påførsel af sprayen, vent nogle få minutter.

19

Tryk bremsekaliberens stempel ind. Brug bremsestempelværktøj.



20

Rens bremsekaliberens beslag for skidt og støv. Brug en stålbørste. Brug bremserens.

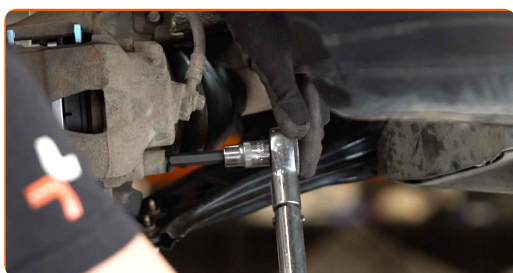
Udskiftning: bremsekliver – VW Bora Variant (1J6). Råd fra AUTODOC:

- Efter påførsel af spray, vent få minutter.

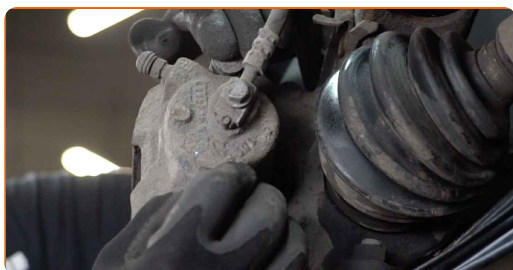
21 Installer bremseklodserne.



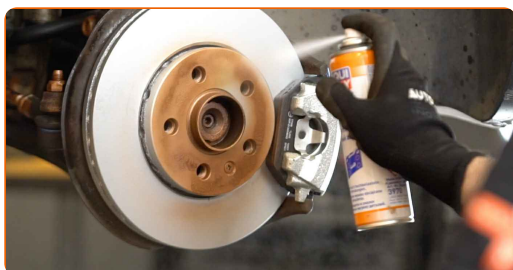
22 Monter bremsekaliberen og sæt den fast. Brug HEX nr. H7. Brug en momentnøgle. Stram den til 30 Nm moment.



23 Monter støvhætter på bremsekaliberens styretapper.



24 Behandle overfladen hvor bremsestiven har kontaktflade til hjulnavet. Brug kobberfedt.



25

Rengør bremseskivens overflade. Brug bremsrens.



AUTODOC anbefaler:

- Udskiftning: bremseskiver – VW Bora Variant (1J6). Efter påførsel af sprayen, vent nogle få minutter.

26

Installer hjulet.

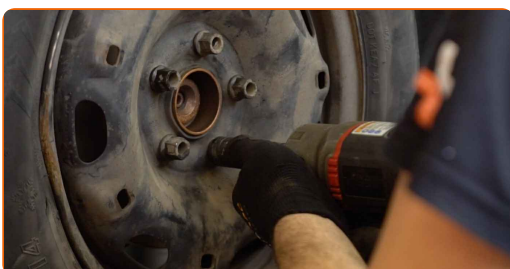


Udskiftning: bremseskiver – VW Bora Variant (1J6). Råd fra AUTODOC eksperter:

- For at undgå skader, hold hjulet oppe når befæstigelsesboltene skrues ind.

27

Skru hjulboltene til. Brug hjul slagnøgle #17.



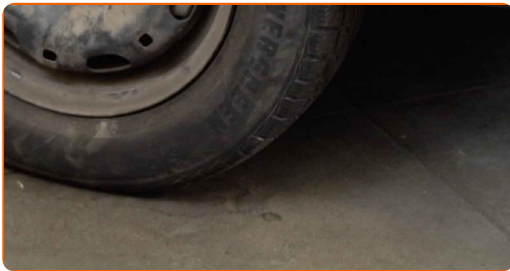
28

Sænk bilen og stram hjulboltene på kryds med. Brug en momentnøgle. Stram den til 120 Nm moment.



29

Fjern donkraft og klodser.



AUTODOC anbefaler:

- Vigtigt! Udskiftning: bremseskiver – VW Bora Variant (1J6). Efterse bremsevæske niveau i ekspansionsbeholderen og fyld op om nødvendig.

30

Stram bremsevæske beholderens dæksel til.



Udskiftning: bremseskiver – VW Bora Variant (1J6). AUTODOC anbefaler:

- Tryk på bremsepedalen flere gange, indtil du kan mærke en betydelig modstand, uden at starte motoren.

31

Luk motorhjelm.

GODT KLARET! [SE FLERE VEJLEDNINGER](#)

AUTODOC – BILDELE I TOPKVALITET TIL GODE PRISER ONLINE

AUTODOC MOBILE APP: GRIB GODE TILBUD, MENS DU HANDLER BEKVEMT

AUTODOC

GET IT ON
Google Play

Download on the
App Store

Download

ET STORT UDVALG AF RESERVEDELE TIL DIN BIL

BREMSESKIVER: ET BREDT UDVALG

(i) ANSVARFRASKRIVELSE:

Dokumentet indeholder kun generelle anbefalinger, som kan være brugbare, når du udfører reparations- eller udskiftningsarbejde. AUTODOC er ikke ansvarlig for tab, skader, skader på ejendom, som erhverves under reparations- eller udskiftningsprocessen, på grund af forkert brug eller fejlfortolkning af den angivne information.

AUTODOC er ikke ansvarlig for mulige fejl og usikkerheder i denne guide. Den angivne information er til informative formål og kan ikke erstatte rådgivning fra specialister.

AUTODOC er ikke ansvarlig for forkert eller farlig brug af udstyr, værktøj og bildele. AUTODOC anbefaler på det kraftigste, at man udviser forsigtighed og tjekker sikkerhedsreglerne, når man udfører reparationer eller reparationsarbejde. Husk: brug af bildele af lav kvalitet garanterer dig ikke den nødvendige vejsikkerhed.

© Copyright 2021 – Alt indhold på denne hjemmeside, i særdeleshed tekster, fotografier og grafik er beskyttet af lov om ophavsbeskyttelse. Alle rettigheder, inklusive kopiering, oplysninger fra 3. part, redigering og oversættelse, ejes af AUTODOC GmbH.