



Udskift ABS sensor for -  
**VW Caddy III Stationcar**  
**(2KB, 2KJ, 2CB, 2CJ) |**  
Brugermanvisning

## TILSVARENDE VIDEOUNDERVISNING



Denne video viser udskiftningsproceduren af en tilsvarende bildel på et andet køretøj

### **Vigtigt!**

Denne udskiftningsprocedure kan bruges til:

VW Caddy III Stationcar (2KB, 2KJ, 2CB, 2CJ) 1.6 BiFuel, VW Caddy III Stationcar (2KB, 2KJ, 2CB, 2CJ) 2.0 TDI 16V 4motion, VW Caddy III Stationcar (2KB, 2KJ, 2CB, 2CJ) 2.0 TDI, VW Caddy III Stationcar (2KB, 2KJ, 2CB, 2CJ) 1.4, VW Caddy III Stationcar (2KB, 2KJ, 2CB, 2CJ) 1.6, VW Caddy III Stationcar (2KB, 2KJ, 2CB, 2CJ) 2.0 SDI, VW Caddy III Stationcar (2KB, 2KJ, 2CB, 2CJ) 1.9 TDI, VW Caddy III Stationcar (2KB, 2KJ, 2CB, 2CJ) 2.0 EcoFuel, VW Caddy III Stationcar (2KB, 2KJ, 2CB, 2CJ) 1.9 TDI 4motion, VW Caddy III Stationcar (2KB, 2KJ, 2CB, 2CJ) 1.2 TSI, VW Caddy III Stationcar (2KB, 2KJ, 2CB, 2CJ) 2.0 TDI 16V, VW Caddy III Stationcar (2KB, 2KJ, 2CB, 2CJ) 1.6 TDI, VW Caddy III Stationcar (2KB, 2KJ, 2CB, 2CJ) 2.0 TDI 4motion

Trinene kan variere lettere afhængig af bilens udformning.

Denne undervisning er tilblevet baseret på udskiftningsproceduren for en tilsvarende bildel på: VW Passat B7 Sedan (362) 2.0 TDI

UDSKIFTNING: ABS SENSOR – VW CADDY III  
STATIONCAR (2KB, 2KJ, 2CB, 2CJ). LISTE OVER DE  
VÆRKTØJER DU FÅR BRUG FOR:



- Stålbørste
- Kaliber stålbørste
- WD-40 spray
- Bremsrens
- Kontaktspray elektronik
- Multifunktionsfedt
- Kobber fedt
- Skraldehåndtag
- HEX bit nr. H5
- Hjul slag topnøgle №17
- Skraldenøgle
- Flad skruetrækker
- Hjulstøtte

**Køb værktøj**

Udskiftning: ABS sensor – VW Caddy III Stationcar (2KB, 2KJ, 2CB, 2CJ).  
AUTODOC eksperter anbefaler:

- Alt arbejde bør udføres når motoren er slukket.

## UDSKIFTNING: ABS SENSOR – VW CADDY III STATIONCAR (2KB, 2KJ, 2CB, 2CJ). BRUG FØLGENDE PROCEDURE:

**1** Sikre hjulene med klodser.

**2** Løsn hjulboltene. Brug hjul slagnøgle #17.



**3** Hæv bilen i for og sikre den på støtter.

**4** Løsen hjulboltene.



**AUTODOC anbefaler:**

- Advarsel! For at undgå skade, hold på hjulet mens befæstigelses boltene løsnes.  
VW Caddy III Stationcar (2KB, 2KJ, 2CB, 2CJ)

5 Fjern hjulet.



6 Træk stikket ud til ABS sensor.



7 Rengør ABS sensorens befæstigelse. Brug en stålbørste. Brug WD-40 spray.



8 Løsen ABS sensorens befæstigelse. Brug HEX nr. H5. Brug en skraldenøgle.



9 Afbryd ABS sensoren.



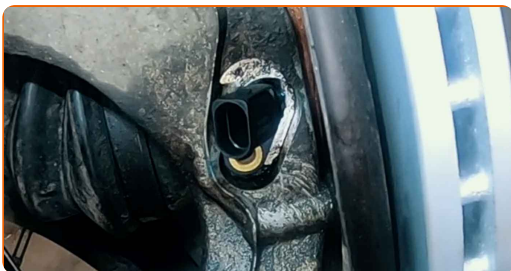
**10** Rengør ABS sensorens montagested. Brug en stålbørste. Brug WD-40 spray.



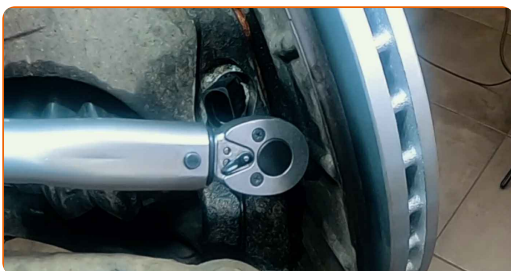
**11** Behandel ABS sensorens befæstigelses. Brug en universal smørefedt. Brug en skruetrækker med lige kær.



**12** Tilslut ABS sensoren.

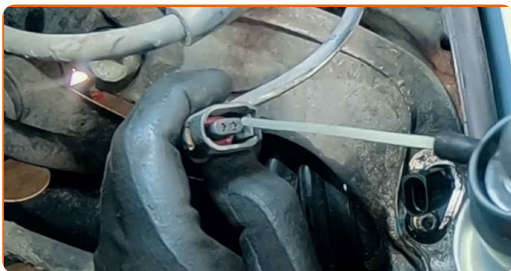


**13** Stram befæstigelse som forbinder ABS sensoren med styrespindlen. Brug HEX nr. H5. Brug en momentnøgle. Stram den til 7 Nm moment.

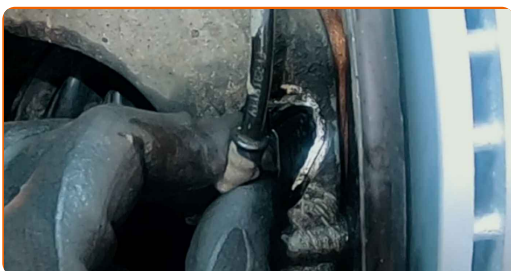




**14** Behandl ABS sensor stikket. Brug en nylon rengøringsbørste. Brug dielektrisk fedt.



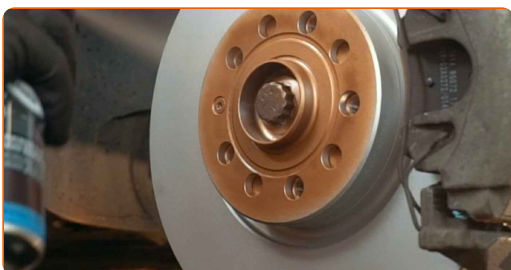
**15** Sæt stikket i til ABS sensor.



**16** Rens hjulets montagesæde. Brug en stålborste.



**17** Behandle overfladen hvor bremsekiven har kontaktflade til hjulnavet. Brug kobberfedt.



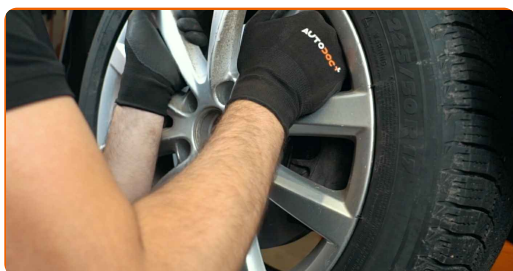
**18** Rengør bremseskivens overflade. Brug bremsrens.



**AUTODOC anbefaler:**

- Udsiftning: ABS sensor – VW Caddy III Stationcar (2KB, 2KJ, 2CB, 2CJ). Efter påførsel af spraysen, vent nogle få minutter.

**19** Installer hjulet.



**AUTODOC anbefaler:**

- Advarsel! For at undgå skade, hold på hjulet mens befæstigelses boltene strammes på bilen. VW Caddy III Stationcar (2KB, 2KJ, 2CB, 2CJ)

**20** Skru hjulboltene til. Brug hjul slagnøgle #17.





21 Sænk bilen og stram hjulboltene på kryds med. Brug hjul slagnøgle #17. Brug en momentnøgle. Stram den til 120 Nm moment.

22 Fjern donkraft og klodser.



**GODT KLARET!** 

[SE FLERE VEJLEDNINGER](#)

## AUTODOC – BILDELE I TOPKVALITET TIL GODE PRISER ONLINE

**AUTODOC MOBILE APP: GRIB GODE TILBUD, MENS DU HANDLER BEKVEMT**



**AUTODOC**

GET IT ON  **Google Play**

Download on the  **App Store**

**Download**

**ET STORT UDVALG AF RESERVEDELE TIL DIN BIL**

**ABS SENSOR: ET BREDT UDVALG**

### **ANSVARFRASKRIVELSE:**

Dokumentet indeholder kun generelle anbefalinger, som kan være brugbare, når du udfører reparations- eller udskiftningsarbejde. AUTODOC er ikke ansvarlig for tab, skader, skader på ejendom, som erhverves under reparations- eller udskiftningsprocessen, på grund af forkert brug eller fejlfortolkning af den angivne information.

AUTODOC er ikke ansvarlig for mulige fejl og usikkerheder i denne guide. Den angivne information er til informative formål og kan ikke erstatte rådgivning fra specialister.

AUTODOC er ikke ansvarlig for forkert eller farlig brug af udstyr, værktøj og bildele. AUTODOC anbefaler på det kraftigste, at man udviser forsigtighed og tjekker sikkerhedsreglerne, når man udfører reparationer eller reparationsarbejde. Husk: brug af bildele af lav kvalitet garanterer dig ikke den nødvendige vejsikkerhed.

© Copyright 2021 – Alt indhold på denne hjemmeside, i særdeleshed tekster, fotografier og grafik er beskyttet af lov om ophavsbeskyttelse. Alle rettigheder, inklusive kopiering, oplysninger fra 3. part, redigering og oversættelse, ejes af AUTODOC GmbH.