



Udskift pollenfilter - **VW  
California T5 Bus (7EC,  
7EF, 7EG, 7HF) |**  
Brugermanvisning

## TILSVARENDE VIDEOUNDERVISNING



Denne video viser udskiftningsproceduren af en tilsvarende bildel på et andet køretøj

### **Vigtigt!**

Denne udskiftningsprocedure kan bruges til:

VW California T5 Bus (7EC, 7EF, 7EG, 7HF) 2.0 TDI, VW California T5 Bus (7EC, 7EF, 7EG, 7HF) 2.0 TDI 4motion, VW California T5 Bus (7EC, 7EF, 7EG, 7HF) 1.9 TDI, VW California T5 Bus (7EC, 7EF, 7EG, 7HF) 2.5 TDI, VW California T5 Bus (7EC, 7EF, 7EG, 7HF) 2.5 TDI 4motion, VW California T5 Bus (7EC, 7EF, 7EG, 7HF) 2.0 TSI, VW California T5 Bus (7EC, 7EF, 7EG, 7HF) 2.0 TSI 4motion

Trinene kan variere lettere afhængig af bilens udformning.

Denne undervisning er tilblevet baseret på udskiftningsproceduren for en tilsvarende bildel på: VW Multivan V (7HM, 7HN, 7HF, 7EF, 7EM, 7EN) 1.9 TDI

UDSKIFTNING: POLLENFILTER – VW CALIFORNIA T5  
BUS (7EC, 7EF, 7EG, 7HF). VÆRKTØJER DU FÅR BRUG  
FOR:



- Skruenøgle nr.7
- Torx bits T20
- Skraldenøgle

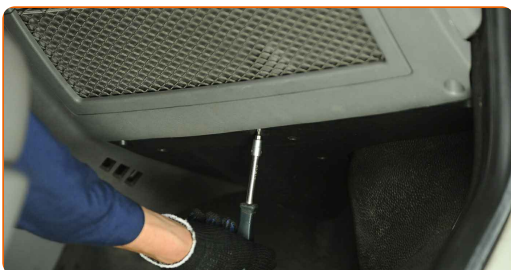
**Køb værktøj**

Udskiftning: pollenfilter – VW California T5 Bus (7EC, 7EF, 7EG, 7HF). Råd fra AUTODOC eksperter:

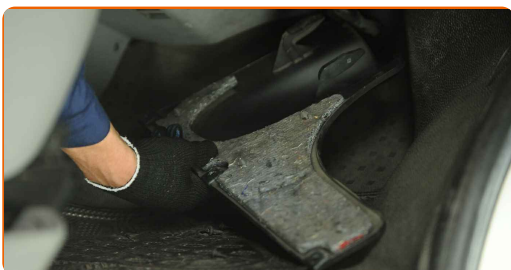
- Udskift mindst kabinefilteret en gang hver sjete måned, tidlig forår og om efteråret.
- Følg betingelserne, anbefalingerne og kravene for delens drift, angivet af fabrikanten.
- Hvis luftstrømmen i kabinen er kraftigt reduceret, så udskift kabinefilteret for en planlagt vedligeholdelse.
- Venligst bemærk: alt arbejde der udføres på bilen – VW California T5 Bus (7EC, 7EF, 7EG, 7HF) – skal foretages når motoren er slukket.

**UDFØR UDSKIFTNING I FØLGENDE RÆKKEFØLGE:**

- 1** Skru befæstigelse af til fodpanelet i passagersiden. Brug Torx T20. Brug en skraldenøgle.



- 2** Fjern det beskyttende dæksel under handskerummet.



3

Skru fastgørelsen af kabinefilterhusets dæksel. Brug en topnøgle N°7. Brug en skraldenøgle.



4

Fjern kabinefilterets dæksel.



5

Fjern kabinefilteret.



Udskiftning: pollenfilter – VW California T5 Bus (7EC, 7EF, 7EG, 7HF). Råd:

- Prøv ikke at rense og genbruge filteret - det vil påvirke kvaliteten på luften inde i bilen.

**6** Installer kabinefiltret og dets monteringsæde.



Udskiftning: pollenfilter – VW California T5 Bus (7EC, 7EF, 7EG, 7HF).  
AUTODOC anbefaler:

- Følg pilene til luftstrømningsretning på filteret.
- Tjek den nuværende placering af filterelementet. Skru den ikke af.
- Bemærk! Brug kvalitets komponenter. VW California T5 Bus (7EC, 7EF, 7EG, 7HF)

**7** Monter kabinefilterets dæksel.

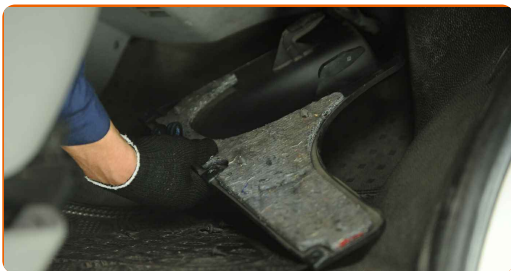


**8** Skru fastgørelsen af kabinefilterhusets dæksel ind. Brug en topnøgle N°7. Brug en skraldenøgle.



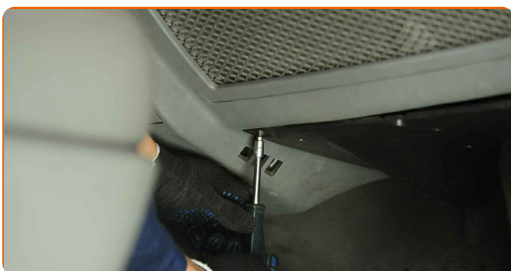
9

Monter og sæt det beskyttende dæksel fast under handskerummet.



10

Skru befæstigelseerne på til fodpanelet i passagersiden. Brug Torx T20. Brug en skraldenøgle.



### AUTODOC anbefaler:

- Udskiftning: pollenfilter – VW California T5 Bus (7EC, 7EF, 7EG, 7HF). Brug ikke overdreven kraft under installation. Dette kunne skade befæstigelseerne.

11

Slå tændingen til.

12

Tænd klimaanlægget. Der er nødvendigt for at sikre at komponentet fungerer korrekt.

13

Slå tændingen fra.

**GODT KLARET!** 

**SE FLERE VEJLEDNINGER**

## AUTODOC – BILDELE I TOPKVALITET TIL GODE PRISER ONLINE

**AUTODOC MOBILE APP: GRIB GODE TILBUD, MENS DU HANDLER BEKVEMT**



**+ AUTODOC**

GET IT ON  
**Google Play**

Download on the  
**App Store**

**Download**

**ET STORT UDVALG AF RESERVEDELE TIL DIN BIL**

**POLLENFILTER: ET BREDT UDVALG**

### **ANSVARFRASKRIVELSE:**

Dokumentet indeholder kun generelle anbefalinger, som kan være brugbare, når du udfører reparations- eller udskiftningsarbejde. AUTODOC er ikke ansvarlig for tab, skader, skader på ejendom, som erhverves under reparations- eller udskiftningsprocessen, på grund af forkert brug eller fejlfortolkning af den angivne information.

AUTODOC er ikke ansvarlig for mulige fejl og usikkerheder i denne guide. Den angivne information er til informative formål og kan ikke erstatte rådgivning fra specialister.

AUTODOC er ikke ansvarlig for forkert eller farlig brug af udstyr, værktøj og bildele. AUTODOC anbefaler på det kraftigste, at man udviser forsigtighed og tjekker sikkerhedsreglerne, når man udfører reparationer eller reparationsarbejde. Husk: brug af bildele af lav kvalitet garanterer dig ikke den nødvendige vejsikkerhed.

© Copyright 2023 – Alt indhold på denne hjemmeside, i særdeleshed tekster, fotografier og grafik er beskyttet af lov om ophavsbeskyttelse. Alle rettigheder, inklusive kopiering, oplysninger fra 3. part, redigering og oversættelse, ejes af AUTODOC SE.