



Udskift hjulcylinder - **VW**  
**GOLF I Cabriolet (155) |**  
Brugermanvisning

## TILSVARENDE VIDEOUNDERVISNING



Denne video viser udskiftningsproceduren af en tilsvarende bildel på et andet køretøj

### **Vigtigt!**

Denne udskiftningsprocedure kan bruges til:

VW GOLF I Cabriolet (155) 1.6, VW GOLF I Cabriolet (155) 1.8, VW GOLF I Cabriolet (155) 1.3

Trinene kan variere lettere afhængig af bilens udformning.

Denne undervisning er tilblevet baseret på udskiftningsproceduren for en tilsvarende bildel på: VW Lupo (6X1, 6E1) 1.4 TDI

UDSKIFTNING: HJULCYLINDER – VW GOLF I  
CABRIOLET (155). VÆRKTØJER DU VIL FÅ BRUG FOR:



- Stålbørste
- WD-40 spray
- Kobber fedt
- Kombinationsnøgle №7
- Kombinationsnøgle №11
- Torx bits T30
- Hjul slag topnøgle №17
- Skraldenøgle
- Skraldehandtag
- Flad Skruetrækker
- Phillips skruetrækker
- Hjulstøtte

**Køb værktøj**

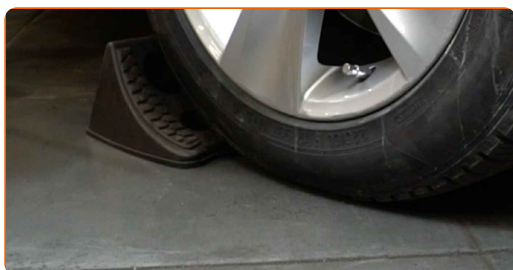
Udskiftning: hjulcylinder – VW GOLF I Cabriolet (155). Råd fra AUTODOC:

- Udskift hjulbremse cylindre på bageste tromlebremser parvis.
- Udskiftnings proceduren er identisk for højre og venstre hjulbremse cylindre for de bageste tromlebremser.
- Alt arbejde bør udføres når motoren er slukket.

**UDSKIFTNING: HJULCYLINDER – VW GOLF I CABRIOLET (155). ANBEFALET RÆKKEFØLGE AF TRIN:**

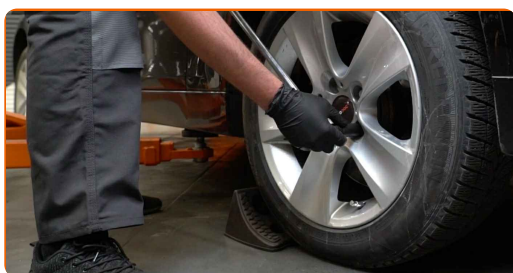
1

Sikre hjulene med klodser.



2

Løsn hjulboltene. Brug hjul slagnøgle #17.



3

Hæv bilen i bag og sikre den på støtter.

**4** Løsen hjulboltene.



**AUTODOC anbefaler:**

- Advarsel! For at undgå skade, hold på hjulet mens befæstigelses boltene løsnes.  
VW GOLF I Cabriolet (155)

**5** Fjern hjulet.



**6** Rengør bremsetromle befæstigelse. Brug en stålbørste. Brug WD-40 spray.

**7** Skru fastgørelse af bremsetromlen af. Brug en Phillips skruetrækker.



8

Fjern bremsetromlen.

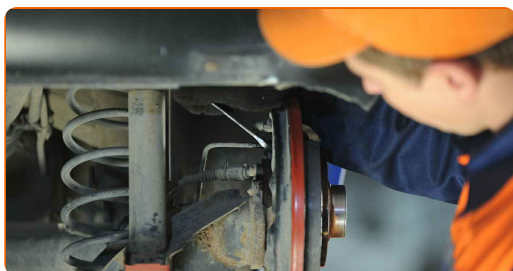


Udskiftning: hjulcylinder – VW GOLF I Cabriolet (155). Råd fra AUTODOC eksperter:

- Undersøg bremsetromlen. Udskift den om nødvendigt.

9

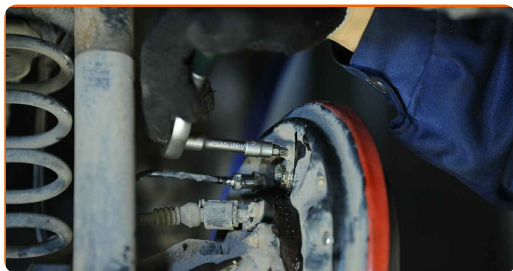
Tag hydraulikslangen af hjulcylinderet i bag. Brug en kombinøgle № 11.



Udskiftning: hjulcylinder – VW GOLF I Cabriolet (155). Råd fra AUTODOC:

- Tilstop omgående bremseslangens åbne ende, for at forhindre væskelækage og indtrængen af skidt i hydrauliksystemet.

**10** Skru bolten af bremsecylinderen. Brug Torx T30. Brug en skraldenøgle.



**11** Fjern bremsecylinderen fra bagpladen. Brug en skruetrækker med lige kær.



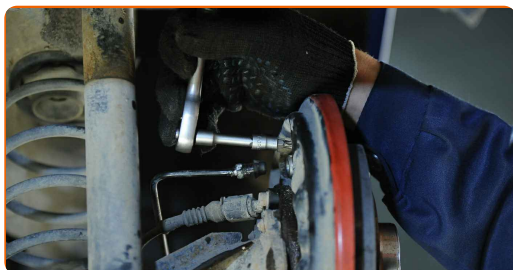
**12** Rens bremsetromlen. Brug en stålborste. Brug WD-40 spray.

**13** Rengør bremseslangens monteringssted samt bremsetromlens monteringsbolte på VW GOLF I Cabriolet (155).

**14** Monter et nyt bremsecylinder.



**15** Skru boltene på bremsecylinderen. Brug Torx T30. Brug en momentnøgle. Stram den til 8 Nm moment.



- 16** Forbind hydraulikslangen bag på hjulcyklinderen. Brug en kombinøgle N° 11. Brug en momentnøgle. Stram den til 14 Nm moment.



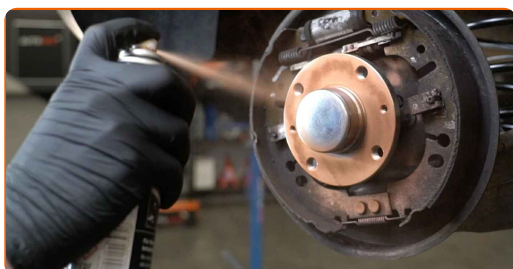
- 17** Dræn bremsecylinderets system. Brug en kombinøgle N° 7.



**Udskiftning: hjulcylinder – VW GOLF I Cabriolet (155). Fagfolk anbefaler:**

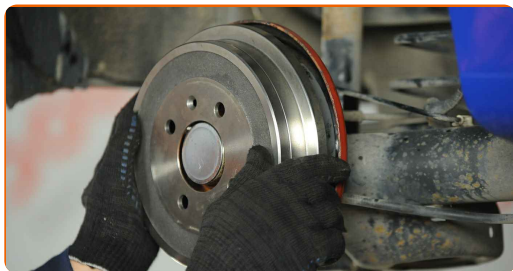
- Sørg for at sætte beskyttelseshætten på drænventilen.

- 18** Rengør navet. Brug en stålbørste. Behandl kontaktfladen. Brug kobberfedt.





**19** Monter en tromle.



**20** Stram bremsetromle befæstigelse. Brug en Phillips skruetrækker. Brug en momentnøgle. Stram den til 4 Nm moment.



**21** Rens hjulets montagesæde. Brug en stålbørste.

**22** Behandl overfladen hvor hjulremmen berøre bremsetromlen. Brug kobberfedt.



**23** Installer hjulet.



**AUTODOC anbefaler:**

- **Vigtigt!** Hold på hjulet mens befæstigelses boltene strammes. VW GOLF I Cabriolet (155)

**24**

Skru hjulboltene til. Brug hjul slagnøgle #17.



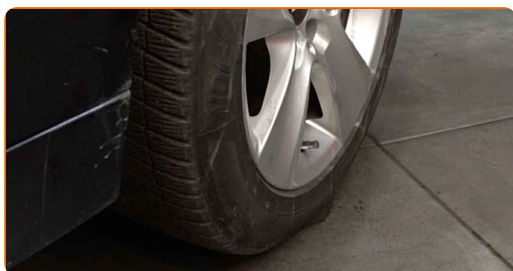
**25**

Sænk bilen og stram hjulboltene på kryds med. Brug hjul slagnøgle #17. Brug en momentnøgle. Stram den til 110 Nm moment.



**26**

Fjern donkraft og klodser.

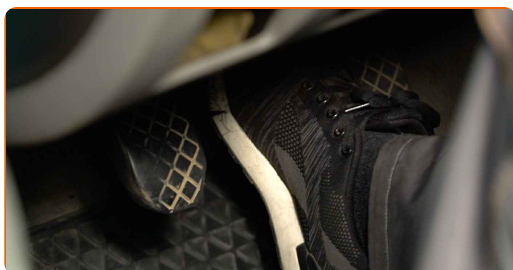


## AUTODOC anbefaler:

- Dræn bremsesystemet efter udskiftning af cylinderen på VW GOLF I Cabriolet (155).
- Tjek niveauet af bremsevæske i ekspansionstanken og genopfyld hvis det er nødvendigt.
- Udfør testbremsning ved gennemsnitlig hastighed, VW GOLF I Cabriolet (155) må ikke trække til siden.

27

Juster mellemrummet mellem bremseblokken og tromlen på VW GOLF I Cabriolet (155), ved at trykke på bremsepedalen 10-15 gange.



**GODT KLARET!** 

[SE FLERE VEJLEDNINGER](#)

## AUTODOC – BILDELE I TOPKVALITET TIL GODE PRISER ONLINE

**AUTODOC MOBILE APP: GRIB GODE TILBUD, MENS DU HANDLER BEKVEMT**



**+ AUTODOC**

GET IT ON  **Google Play**

 **Download on the App Store**

**Download**

**ET STORT UDVALG AF RESERVEDELE TIL DIN BIL**

**HJULCYLINDER: ET BREDT UDVALG**

### **ANSVARFRASKRIVELSE:**

Dokumentet indeholder kun generelle anbefalinger, som kan være brugbare, når du udfører reparations- eller udskiftningsarbejde. AutoDoc er ikke ansvarlig for tab, skader, skader på ejendom, som erhverves under reparations- eller udskiftningsprocessen, på grund af forkert brug eller fejlfortolkning af den angivne information.

AutoDoc er ikke ansvarlig for mulige fejl og usikkerheder i denne guide. Den angivne information er til informative formål og kan ikke erstatte rådgivning fra specialister.

AutoDoc er ikke ansvarlig for forkert eller farlig brug af udstyr, værktøj og bildele. AutoDoc anbefaler på det kraftigste, at man udviser forsigtighed og tjekker sikkerhedsreglerne, når man udfører reparationer eller reparationsarbejde. Husk: brug af bildele af lav kvalitet garanterer dig ikke den nødvendige vejsikkerhed.

© Copyright 2022 – Alt indhold på denne hjemmeside, i særdeleshed tekster, fotografier og grafik er beskyttet af lov om ophavsbeskyttelse. Alle rettigheder, inklusive kopiering, oplysninger fra 3. part, redigering og oversættelse, ejes af Autodoc GmbH.