



Udskift rudehejs for - **VW**
Golf III Variant (1H5) |
Brugermanvisning

TILSVARENDE VIDEOUNDERVISNING



Denne video viser udskiftningsproceduren af en tilsvarende bildel på et andet køretøj

Vigtigt!

Denne udskiftningsprocedure kan bruges til:

VW Golf III Variant (1H5) 1.9 D, VW Golf III Variant (1H5) 1.9 TD, VW Golf III Variant (1H5) 1.4, VW Golf III Variant (1H5) 1.8, VW Golf III Variant (1H5) 2.0, VW Golf III Variant (1H5) 1.9 TDI, VW Golf III Variant (1H5) 1.6, VW Golf III Variant (1H5) 1.9 SDI

Trinene kan variere lettere afhængig af bilens udformning.

Denne undervisning er tilblevet baseret på udskiftningsproceduren for en tilsvarende bildel på: VW Golf III Hatchback (1H1) 1.9 D

UDSKIFTNING: RUDEHEJS – VW GOLF III VARIANT (1H5). VÆRKTØJER DU VIL FÅ BRUG FOR:



- Skraldehåndtag
- Skruenøgle nr.10
- Skraldenøgle
- Phillips skruetrækker
- Plastik aftrækkerværktøj

Køb værktøj

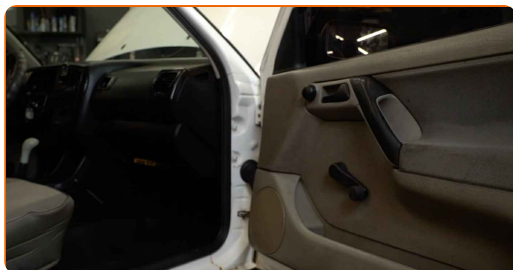
Udskiftning: rudehejs – VW Golf III Variant (1H5). AUTODOC anbefaler:

- Alt arbejde bør udføres når motoren er slukket.

UDSKIFTNING: RUDEHEJS – VW GOLF III VARIANT (1H5). ANBEFALET RÆKKEFØLGE AF TRIN:

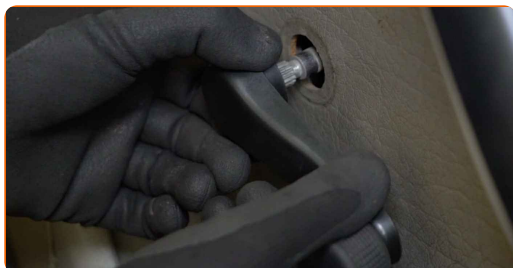
1

Åben bildøren.



2

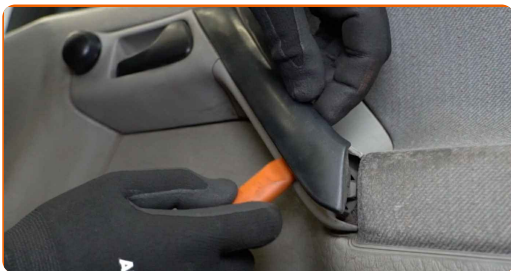
Frigør rude reguleringshåndtaget.



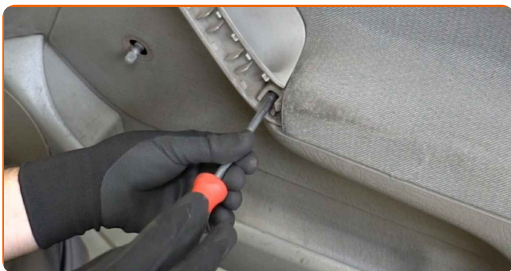
AUTODOC anbefaler:

- Udskiftning: rudehejs – VW Golf III Variant (1H5). Brug ikke overdreven kraft når du fjerner delen da dette kunne skade den.

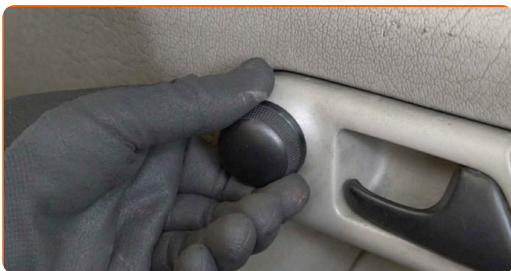
3 Frigør dørhåndtagets beklædningspanel. Brug en plastik klipsptang.



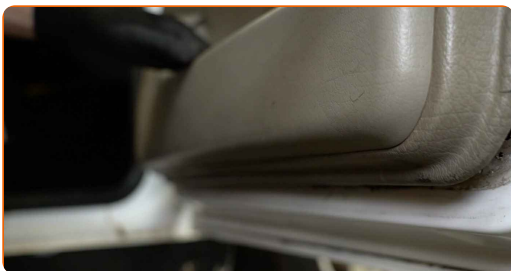
4 Skru dørhåndtagets befæstigelse af. Brug en Phillips skruetrækker.



5 Frigør sidespejlets justeringsgreb.



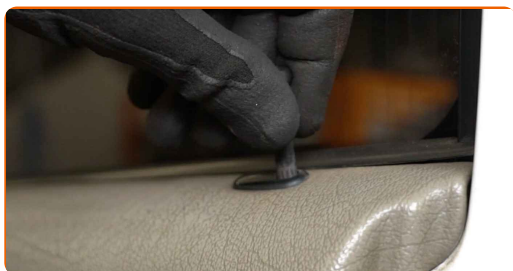
6 Frigør dørbeklædning. Brug en plastik klipsptang.



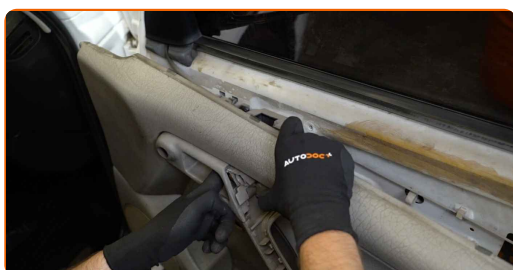
Udskiftning: rudehejs – VW Golf III Variant (1H5). Råd:

- Brug ikke overdreven kraft for at fjerne delen. Ellers ville du kunne skade den.

7 Frigør centrallås kontakten.



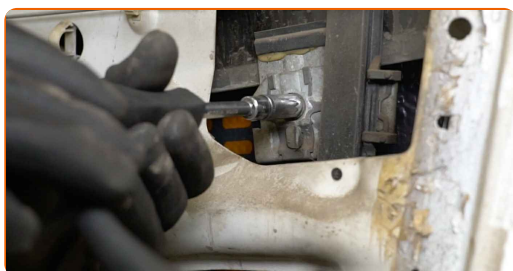
8 Fjern dørbeklædningen.



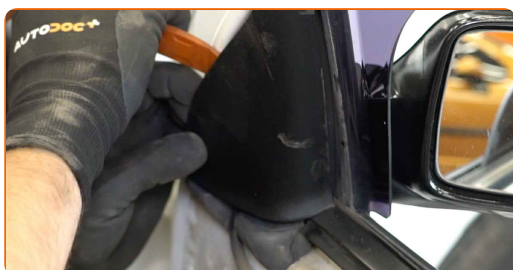
AUTODOC anbefaler:

- Udskitning: rudehejs – VW Golf III Variant (1H5). For at undgå at skade delen under installation, brug ikke overdreven kraft.

9 Skru rudeglas befæstigelse af. Brug en topnøgle N°10. Brug en skraldenøgle.



10 Frigør sidespejl afdækningspanel.



11

Hæv glasset en smule og fjern det.

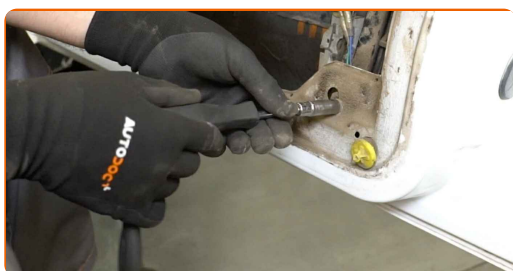


Udskiftning: rudehejs – VW Golf III Variant (1H5). Fagfolk anbefaler:

- For at undgå skade, hold på glasset når du lhæver det.
- Brug ikke overdreven kraft for at fjerne delen. Ellers ville du kunne skade den.

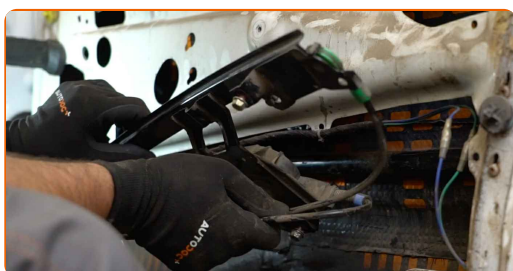
12

Skru befæstigelse af fra rude reguleringsamling. Brug en topnøgle №10. Brug en skraldenøgle.



13

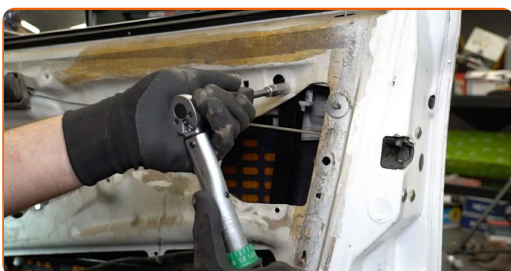
Fjern vinduesregulator mekanismen.



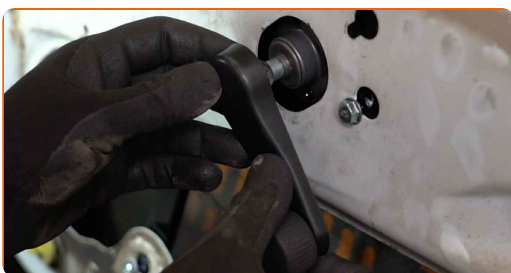
14 Installer den nye vinduesregulator mekanisme.



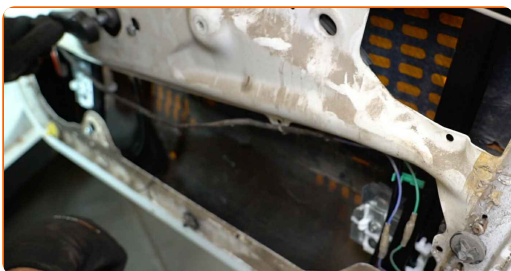
15 Stram befæstigelserne til på rude reguleringsssamling. Brug en topnøgle N°10. Brug en momentnøgle. Stram den til 10 Nm moment.



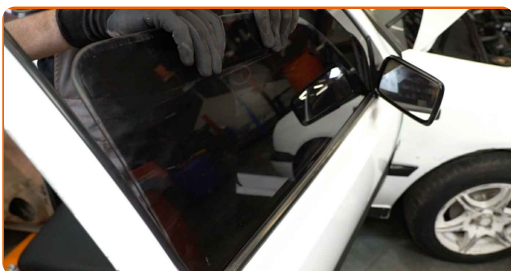
16 Fastgør rude reguleringsgrebet.



17 Indstil rude reguleringsssamling i nederste position.



18 Sænk rudeglasset og installer det på dets montagested på rudehejs mekanismen.

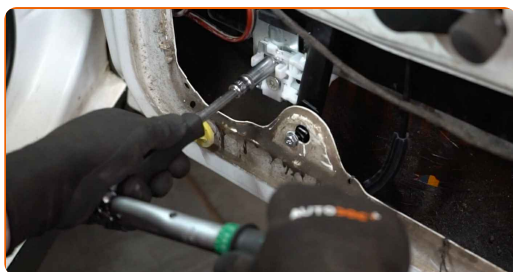


Udskiftning: rudehejs – VW Golf III Variant (1H5). AUTODOC eksperter anbefaler:

- For at undgå skade, så hold på glasset når det sænkes.
- Under installation, brug ikke overdreven kraft for at undgå skade på delen.

19

Stram rudeglassets befæstigelse til. Brug en topnøgle №10. Brug en momentnøgle. Stram den til 10 Nm moment.



20

Efterprøv om rude reguleringsmekanismen fungerer korrekt.

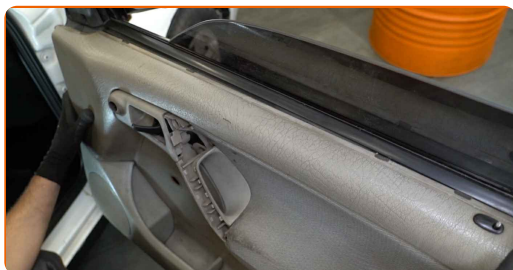


21

Frigør rude reguleringshåndtaget.

22

Geninstaller dørbeklædningen. Vær sikker på du hører et klik så den er fastlåst.

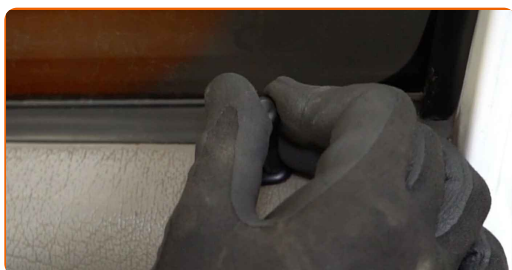


AUTODOC anbefaler:

- Udskiftning: rudehejs – VW Golf III Variant (1H5). Brug ikke overdreven kraft under installation. Dett kunne skade delen.

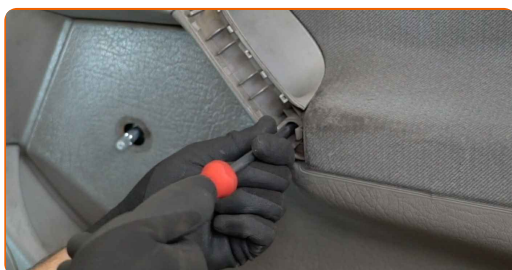
23

Fastgør centrallås kontakten.



24

Skrue befæstigelsen ind til dørhåndtaget. Brug en Phillips skruetrækker.



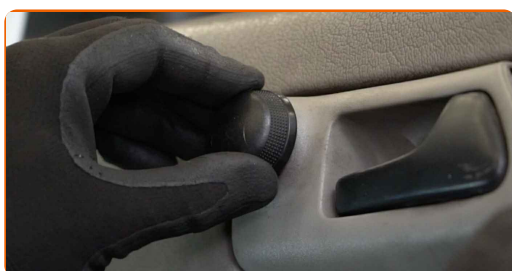
25

Fastgør sidespejlets afdækningspanel.



26

Fastgør sidespejl justeringsgreb.



27

Fastgør beklædningspanel til dørhåndtaget.

**28**

Fastgør rude reguleringsgrebet.

**29**

Luk bildøren.

GODT KLARET! **SE FLERE VEJLEDNINGER**

AUTODOC – BILDELE I TOPKVALITET TIL GODE PRISER ONLINE

AUTODOC MOBILE APP: GRIB GODE TILBUD, MENS DU HANDLER BEKVEMT



+ AUTODOC

GET IT ON  **Google Play**

 **Download on the App Store**

Download

ET STORT UDVALG AF RESERVEDELE TIL DIN BIL

RUDEHEJS: ET BREDT UDVALG

ANSVARFRASKRIVELSE:

Dokumentet indeholder kun generelle anbefalinger, som kan være brugbare, når du udfører reparations- eller udskiftningsarbejde. AUTODOC er ikke ansvarlig for tab, skader, skader på ejendom, som erhverves under reparations- eller udskiftningsprocessen, på grund af forkert brug eller fejlfortolkning af den angivne information.

AUTODOC er ikke ansvarlig for mulige fejl og usikkerheder i denne guide. Den angivne information er til informative formål og kan ikke erstatte rådgivning fra specialister.

AUTODOC er ikke ansvarlig for forkert eller farlig brug af udstyr, værktøj og bildele. AUTODOC anbefaler på det kraftigste, at man udviser forsigtighed og tjekker sikkerhedsreglerne, når man udfører reparationer eller reparationsarbejde. Husk: brug af bildele af lav kvalitet garanterer dig ikke den nødvendige vejsikkerhed.

© Copyright 2022 – Alt indhold på denne hjemmeside, i særdeleshed tekster, fotografier og grafik er beskyttet af lov om ophavsbeskyttelse. Alle rettigheder, inklusive kopiering, oplysninger fra 3. part, redigering og oversættelse, ejes af AUTODOC GmbH.