



Udskift tårnleje bag - **VW**
Golf IV Variant (1J5) |
Brugermanvisning

TILSVARENDE VIDEOUNDERVISNING



Denne video viser udskiftningsproceduren af en tilsvarende bildel på et andet køretøj

Vigtigt!

Denne udskiftningsprocedure kan bruges til:

VW Golf IV Variant (1J5) 1.4 16V, VW Golf IV Variant (1J5) 1.6, VW Golf IV Variant (1J5) 2.0, VW Golf IV Variant (1J5) 1.9 SDI, VW Golf IV Variant (1J5) 1.9 TDI, VW Golf IV Variant (1J5) 2.3 V5, VW Golf IV Variant (1J5) 1.6 16V, VW Golf IV Variant (1J5) 1.8 T

Trinene kan variere lettere afhængig af bilens udformning.

Denne undervisning er tilblevet baseret på udskiftningsproceduren for en tilsvarende bildel på: SEAT Ibiza III Hatchback (6L) 1.4 16V

UDSKIFTNING: TÅRNLEJE – VW GOLF IV VARIANT (1J5). LISTE OVER DE VÆRKTØJER DU FÅR BRUG FOR:



- Stålbørste
- WD-40 spray
- Kobber fedt
- Skraldehåndtag
- Kombinationsnøgle №16
- Skrue­nøgle nr.16
- Hjul slag topnøgle №17
- Skraldenøgle
- Støddæmper modhold topnøgle nr. DD6
- Skruestik
- Hydraulisk gearkasse donkraft
- Hjulstøtte

Køb værktøj

Udskiftning: tårnleje – VW Golf IV Variant (1J5). Råd fra AUTODOC eksperter:

- Udskiftningsproceduren er identisk for montage af højre og venstre støddæmper på bagophænget.
- Begge beslag af bageste fjederben bør udskiftes samtidigt.
- Husk at udskifte alle selvlåsende møtrikker og bolte under montering.
- Venligst bemærk: alt arbejde der udføres på bilen – VW Golf IV Variant (1J5) – skal foretages når motoren er slukket.

UDFØR UDSKIFTNING I FØLGENDE RÆKKEFØLGE:

1

Sikre hjulene med klodser.



2

Løsn hjulboltene. Brug hjul slagnøgle #17.



3

Hæv bilen i bag og sikre den på støtter.

4

Løsen hjulboltene.



AUTODOC anbefaler:

- Vigtigt! Hold på hjulet mens befæstigelses boltene løsnes. VW Golf IV Variant (1J5)

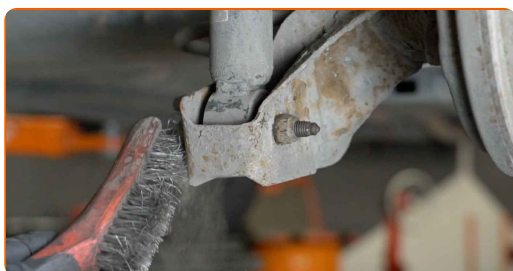
5

Fjern hjulet.



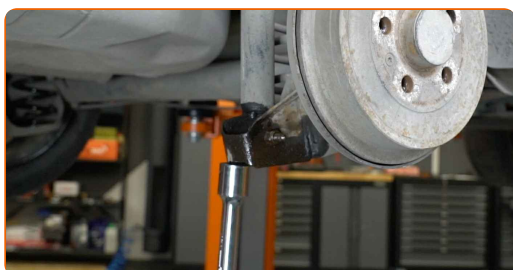
6

Rengør støddæmper fastgørelserne. Brug en stålborste. Brug WD-40 spray.

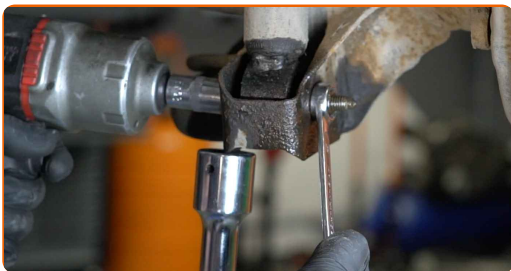


7

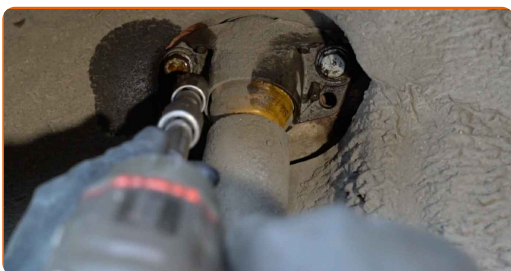
Understøt bageste hjulophængs vange. Brug en hydraulisk løfteenhed.



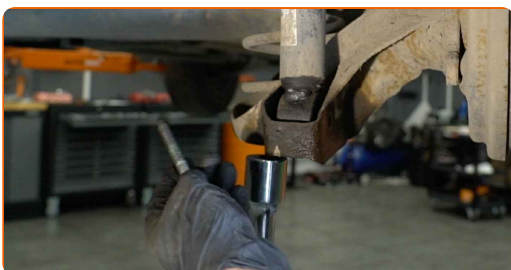
8 Skru de nedre skruer af støddæmperen. Brug en kombinøgle N° 16. Brug en topnøgle N°16. Brug en skraldenøgle.



9 Skru den øvre fastgørelse af støddæmperen. Brug en topnøgle N°16. Brug en skraldenøgle.



10 Fjern befæstigelsesbolten.



11 Fjern monteringen fra under den bagerske akselstang.

Udskiftning: tårnleje – VW Golf IV Variant (1J5). Fagfolk anbefaler:

- Sænk den hydrauliske løfteenhed smidigt, trinløst, for at undgå at skade på samlinger og mekanismer.

12 Fjern støddæmperen.



13 Fjern beskyttelseshætten på støddæmperfæstet.



14 Isæt støddæmper i en fjederklemme.



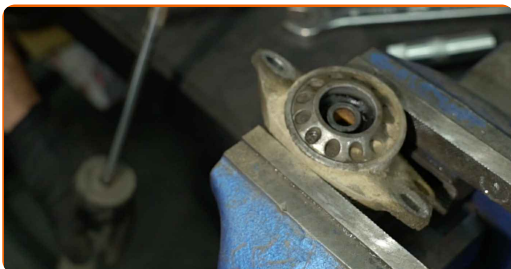
15 Rengør støddæmperstangens fastgørelse. Brug en stålbørste. Brug WD-40 spray.



16 Fjern skruerne til støddæmpers stempelstang. Brug en topnøgle N°16. Brug en støddæmper modhold topnøgle DDN°6. Brug en skraldenøgle.



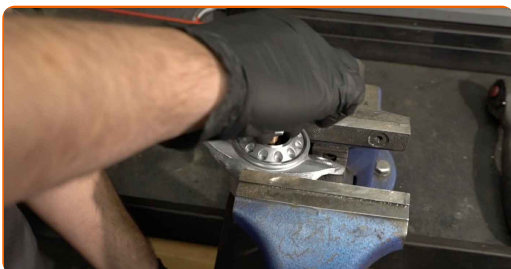
17 Fjern støddæmperbeslaget, sko og stopperen.



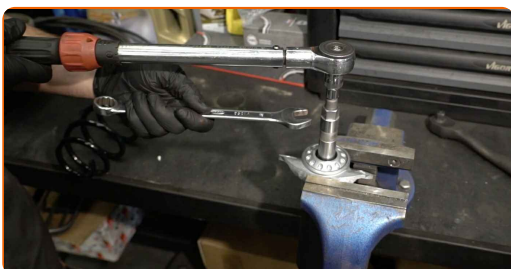
Udskiftning: tårnleje – VW Golf IV Variant (1J5). Råd fra AUTODOC:

- Undersøg støddæmperens støvhætte og bumpstopper. Udskift dem om nødvendigt.

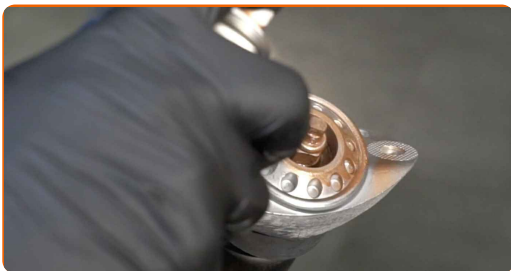
18 Installer det nye beslag, bøsning og gummianslag på støddæmperen.



19 Stram tårnmøtrikken på støddæmperen. Brug en topnøgle №16. Brug en støddæmper modhold topnøgle DDN№6. Brug en momentnøgle. Stram den til 25 Nm moment.



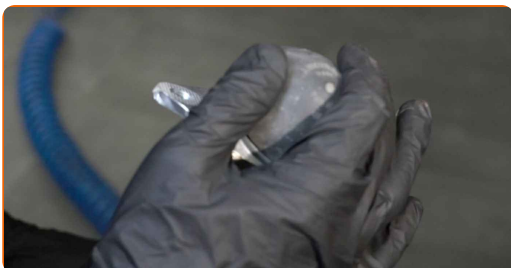
20 Behandl støddæmper stangens befæstigelse. Brug kobberfedt.



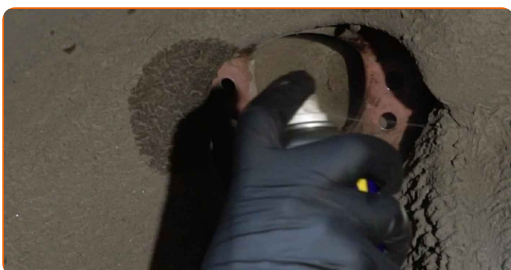
21 Frigør fjederklemmen og tag støddæmperen ud.



22 Monter beskyttelseshætten på støddæmperfæstet.

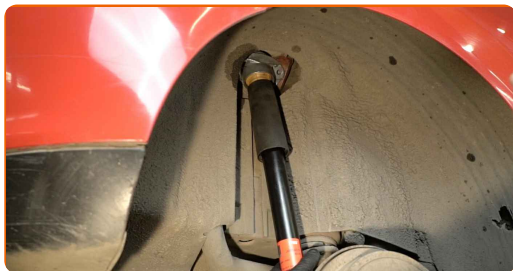


23 Rengør støddæmperens beslag sæde. Brug en stålbørste. Brug WD-40 spray.



24 Behandl støddæmperens montagesæde. Brug kobberfedt.

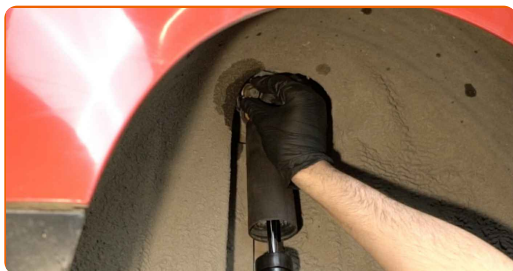
25 Placer støddæmperen i hjulkassen og sæt den fast.



AUTODOC anbefaler:

- VW Golf IV Variant (1J5) – For at undgå skade, hold på støddæmperen mens befæstigelses boltene strammes.

26 Skru den øvre befæstigelse på støddæmperen. Brug en topnøgle N°16. Brug en skraldenøgle.



Udskiftning: tårnleje – VW Golf IV Variant (1J5). AUTODOC eksperter anbefaler:

- Installer støddæmperes beslag ved at bruge centerhullet som styring.

- 27** Stram det øvre beslag på støddæmperen. Brug en topnøgle N°16. Brug en momentnøgle. Stram den til 30 Nm moment.+90°



AUTODOC anbefaler:

- Vigtigt! Sørg for at bruge nye skruer.

- 28** Installer fasgørelsesbolt.



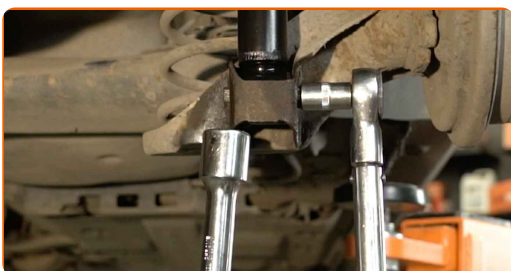
- 29** Fastgør den nedre befæstigelsen af støddæmperen. Brug en topnøgle N°16. Brug en skraldenøgle.



- 30** Understøt bageste hjulophængs vange. Brug en hydraulisk løfteenhed.



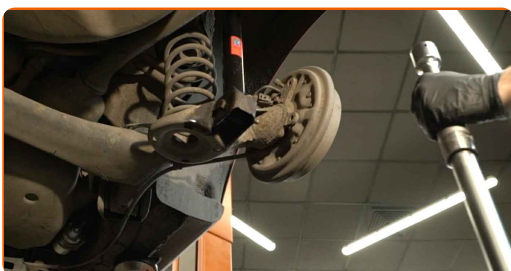
- 31** Stram den nedre fastgørelse på støddæmperen. Brug en kombinøgle N° 16. Brug en topnøgle N°16. Brug en momentnøgle. Stram den til 40 Nm moment.+90°



AUTODOC anbefaler:

- Vigtigt! Sørg for at bruge nye skruer.

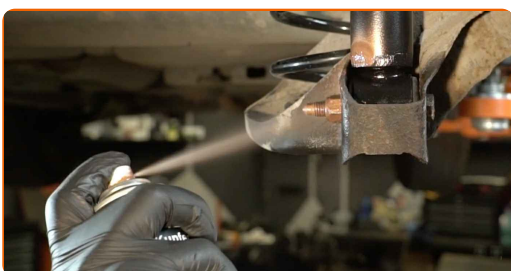
- 32** Fjern monteringen fra under den baggerske akselstang.



AUTODOC anbefaler:

- VW Golf IV Variant (1J5) – Sænk ikke gearkasse donkraften aggressivt for at undgå at skade komponenter og mekaniske dele på bilen.

- 33** Behandl støddæmper befæstigelseerne. Brug kobberfedt.



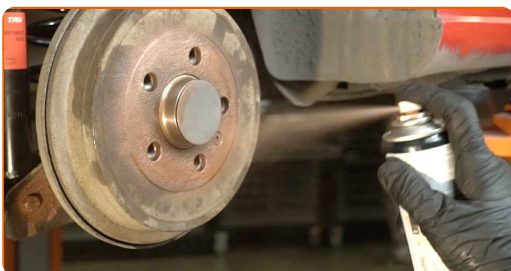
34

Rens hjulets montagesæde. Brug en stålbørste.



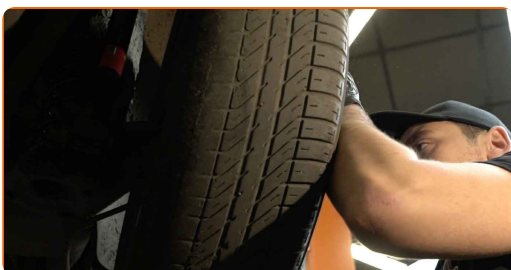
35

Behandel overfladen hvor hjulremmen berøre bremsetromlen. Brug kobberfedt.



36

Installer hjulet.

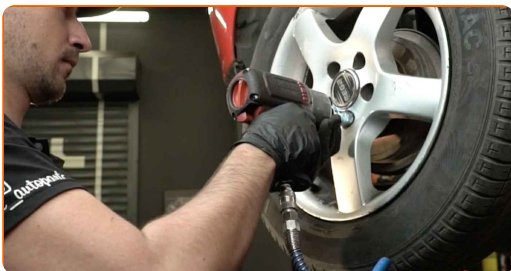


Udskiftning: tårnleje – VW Golf IV Variant (1J5). Råd fra AUTODOC:

- For at undgå skader, hold hjulet oppe når befæstigelsesboltene skrues ind.

37

Skru hjulboltene til. Brug hjul slagnøgle #17.



- 38 Sænk bilen og stram hjulboltene på kryds med. Brug hjul slagnøgle #17. Brug en momentnøgle. Stram den til 120 Nm moment.



- 39 Fjern donkraft og klodser.



GODT KLARET! 

SE FLERE VEJLEDNINGER

AUTODOC – BILDELE I TOPKVALITET TIL GODE PRISER ONLINE

AUTODOC MOBILE APP: GRIB GODE TILBUD, MENS DU HANDLER BEKVEMT



+ AUTODOC

GET IT ON  **Google Play**

 **Download on the App Store**

Download

ET STORT UDVALG AF RESERVEDELE TIL DIN BIL

TÅRNLEJE: ET BREDT UDVALG

ANSVARFRASKRIVELSE:

Dokumentet indeholder kun generelle anbefalinger, som kan være brugbare, når du udfører reparations- eller udskiftningsarbejde. AUTODOC er ikke ansvarlig for tab, skader, skader på ejendom, som erhverves under reparations- eller udskiftningsprocessen, på grund af forkert brug eller fejlfortolkning af den angivne information.

AUTODOC er ikke ansvarlig for mulige fejl og usikkerheder i denne guide. Den angivne information er til informative formål og kan ikke erstatte rådgivning fra specialister.

AUTODOC er ikke ansvarlig for forkert eller farlig brug af udstyr, værktøj og bildele. AUTODOC anbefaler på det kraftigste, at man udviser forsigtighed og tjekker sikkerhedsreglerne, når man udfører reparationer eller reparationsarbejde. Husk: brug af bildele af lav kvalitet garanterer dig ikke den nødvendige vejsikkerhed.

© Copyright 2022 – Alt indhold på denne hjemmeside, i særdeleshed tekster, fotografier og grafik er beskyttet af lov om ophavsbeskyttelse. Alle rettigheder, inklusive kopiering, oplysninger fra 3. part, redigering og oversættelse, ejes af AUTODOC GmbH.