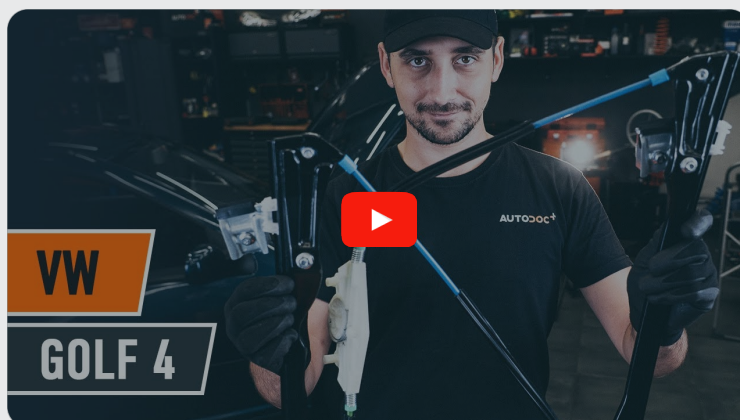




Udskift rudehejs for - **VW**
Golf IV Variant (1J5) |
Brugermanvisning

TILSVARENDE VIDEOUNDERVISNING



Denne video viser udskiftningsproceduren af en tilsvarende bildel på et andet køretøj

Vigtigt!

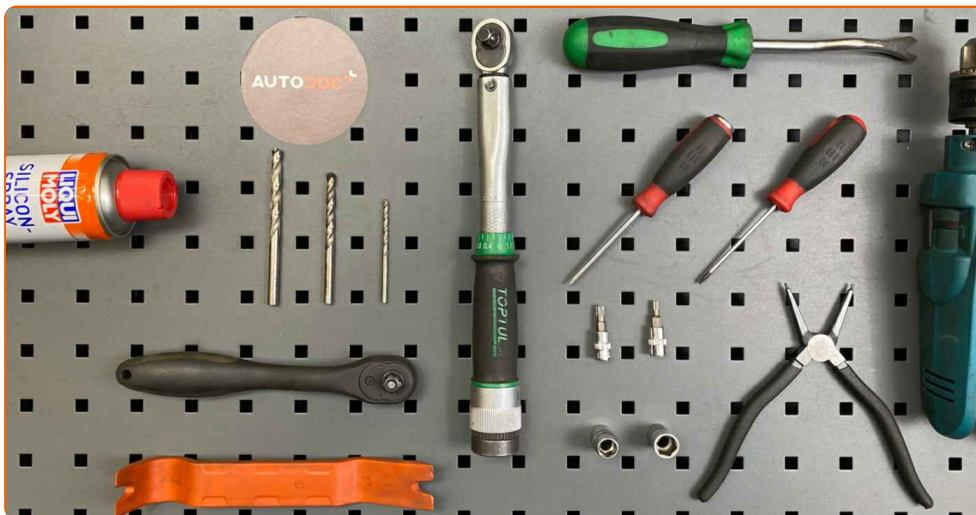
Denne udskiftningsprocedure kan bruges til:

VW Golf IV Variant (1J5) 1.4 16V, VW Golf IV Variant (1J5) 1.6, VW Golf IV Variant (1J5) 2.0, VW Golf IV Variant (1J5) 1.9 SDI, VW Golf IV Variant (1J5) 1.9 TDI, VW Golf IV Variant (1J5) 1.9 TDI 4motion, VW Golf IV Variant (1J5) 2.3 V5, VW Golf IV Variant (1J5) 2.3 V5 4motion, VW Golf IV Variant (1J5) 1.8 4motion, VW Golf IV Variant (1J5) 2.8 V6 4motion, VW Golf IV Variant (1J5) 1.6 16V, VW Golf IV Variant (1J5) 2.0 4motion, VW Golf IV Variant (1J5) 2.0 Bi-Fuel, VW Golf IV Variant (1J5) 1.6 FSI, VW Golf IV Variant (1J5) 1.8 T

Trinene kan variere lettere afhængig af bilens udformning.

Denne undervisning er tilblevet baseret på udskiftningsproceduren for en tilsvarende bildel på: VW Golf IV Hatchback (1J1) 1.6

UDSKIFTNING: RUDEHEJS – VW GOLF IV VARIANT (1J5). LISTE OVER DE VÆRKTØJER DU FÅR BRUG FOR:



- Silikonefedt
- Skraldehåndtag
- Skruenøgle nr.10
- Skruenøgle nr.13
- Torx bits T20
- Torx bits T30
- Skraldenøgle
- Flad skruetrækker
- Phillips skruetrækker
- Flad næb tænger
- Borspidser i sæt
- Bor
- Plastik aftrækkerværktøj
- Panelclip tang

Køb værktøj

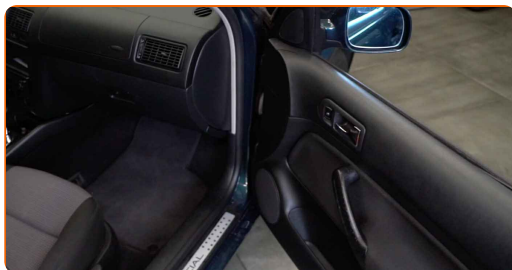
Udskiftning: rudehejs – VW Golf IV Variant (1J5). Råd fra AUTODOC:

- Alt arbejde bør udføres når motoren er slukket.

UDSKIFTNING: RUDEHEJS – VW GOLF IV VARIANT (1J5). BRUG FØLGENDE PROCEDURE:

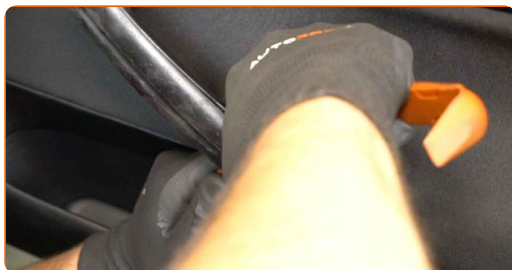
1

Åben bildøren.



2

Frigør dørhåndtagets beklædningspanel. Brug en plastik klipsptang.

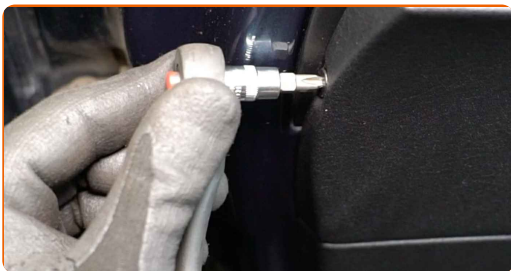


AUTODOC anbefaler:

- Udskiftning: rudehejs – VW Golf IV Variant (1J5). For at undgå at skade delen når den fjernes, brug ikke overdreven kraft.

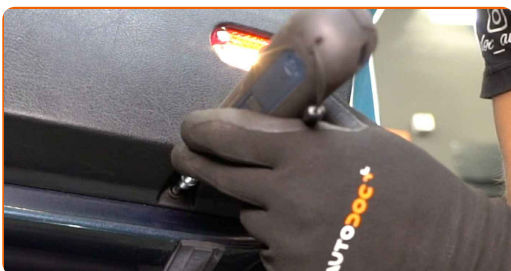
3

Skru dørbeklædning befæstigelse af. Brug en Phillips skruetrækker.



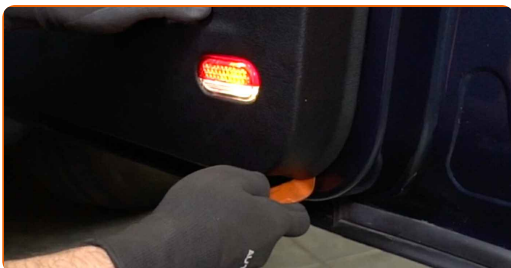
4

Skru de nedre befæstelser af dørpanelet. Brug Torx T20. Brug en skraldenøgle.



5

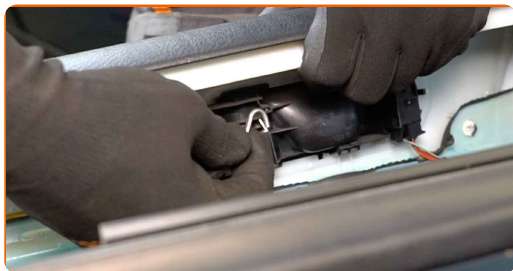
Frigør dørbeklædning. Brug en plastik klipsptang.



AUTODOC anbefaler:

- Udskiftning: rudehejs – VW Golf IV Variant (1J5). Brug ikke overdreven kraft når du fjerner delen da dette kunne skade den.

6 Frigør dørlås aktuator kablet.



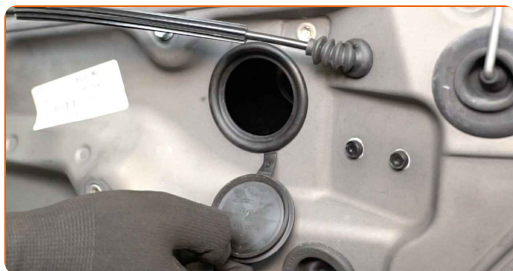
7 Frigør dørlås stikket.



8 Frigør glødelampe pærens terminal.



9 Fjern dækslerne fra rudehejs befæstelserne.



10 Skru rudeglas befæstelserne af. Brug en topnøgle N°10. Brug en skraldenøgle.



11

Fjern dørbeklædningens støttebeslag. Brug en skruetrækker med lige kær. v.



12

Hæv glasset en smule og fjern det.

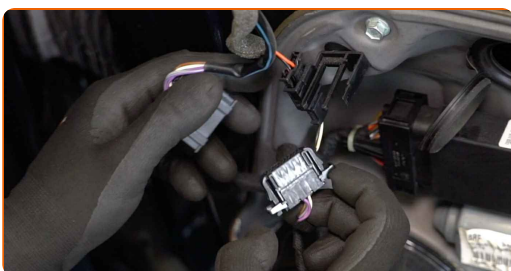


AUTODOC anbefaler:

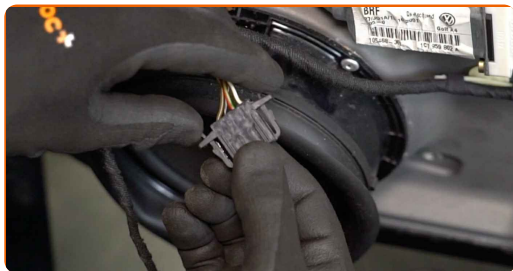
- For at undgå skade, hold på glasset når du lhæver det.
- Udsiftning: rudehejs – VW Golf IV Variant (1J5). For at undgå at skade delen når den fjernes, brug ikke overdreven kraft.

13

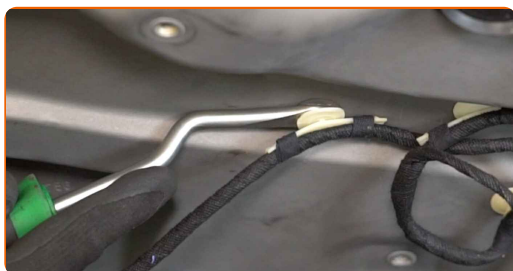
Fjern stikkene til vinduesafbrydermodulet.



14 Frigør højttaler forbindelsen.



15 Afbryd ledningsnet til el rudehejs. Brug et panelclip værktøj.



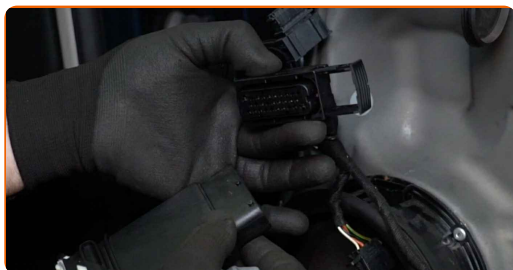
16 Skru befæstigelse af rudehejs motoren. Brug Torx T30. Brug en skraldenøgle.



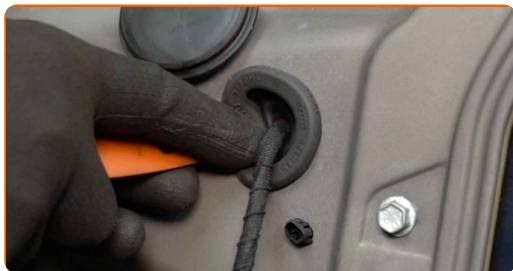
17 Fjern rudehejs motoren.



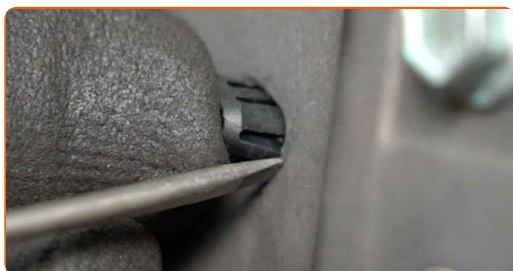
18 Træk stikket ud til el rudehejs.



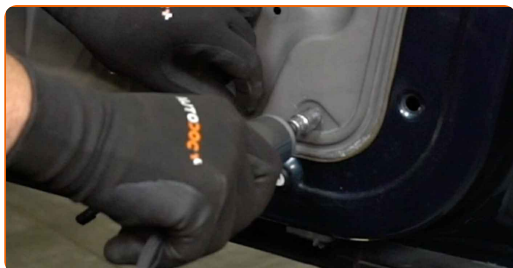
19 Fjern dørpaneldækslene. Brug en plastik klipsptang.



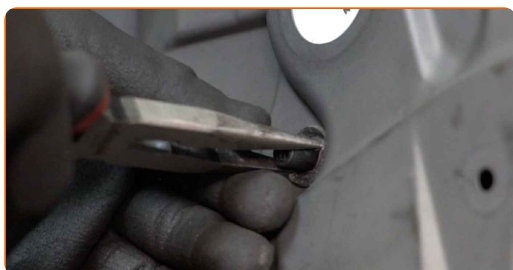
20 Fjern dørpanelklemmerne. Brug en skruetrækker med lige kær.



21 Skru befæstigelse af til dørpanelet. Brug en topnøgle №10. Brug en skraldenøgle.



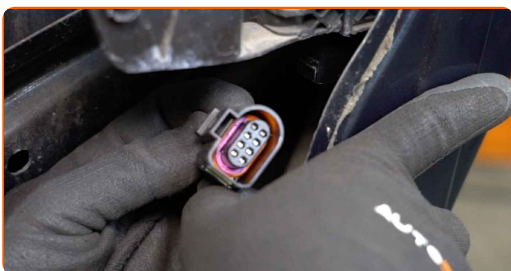
22 Klem clipsen sammen og frigør vinduesregulator tandhjul. Brug rundtænger.



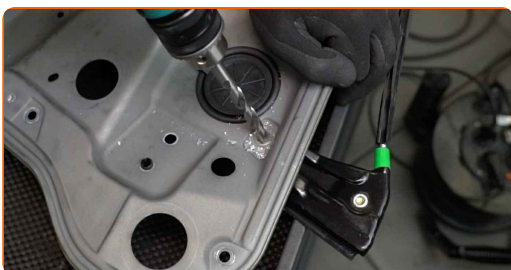
23 Fjern dørpanelet sammen med rude reguleringsstangen. Brug en plastik klipsptang.



24 Fjern stikket til det centrale dørlåsmodul.



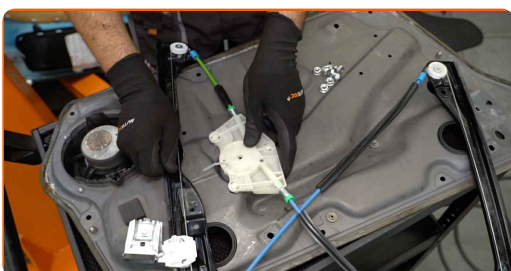
25 Bor nitterne ud på vinduesregulatoren. Brug borspidser i sæt. Brug et bor.



26 Fjern vinduesregulator mekanismen.



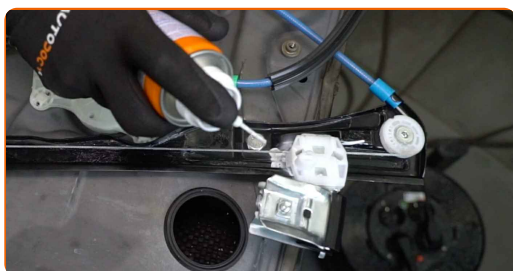
27 Installer den nye vinduesregulator mekanisme.



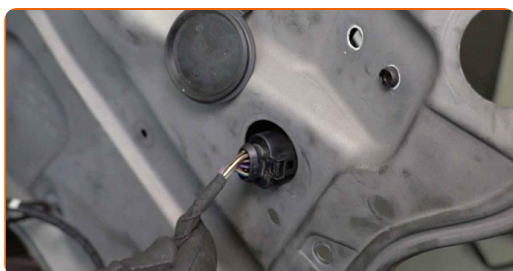
- 28** Stram befæstigelseerne til på rude reguleringssamling. Brug en topnøgle №13. Brug en momentnøgle. Stram den til 11 Nm moment.



- 29** Behandl vindueregulatorens drivhjul. Brug silikonefedt.



- 30** Fastgør stikket til det centrale dørlåsmodul.



- 31** Installer dørpanelet sammen med rude reguleringsstangen.



- 32** Fastgør vinduesregulator tandhjulet.

33

Skru dørpanelets befæstigelse ind. Brug en topnøgle N°10. Brug en skraldenøgle.

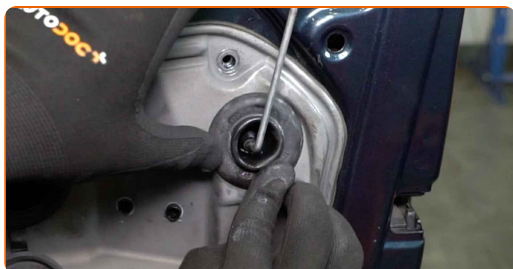


34

Montér dørpanelklemmerne.

35

Montér dørpanledækslene.



36

Forbind ledningsnet til el rudehejsen.



37

Stram befæstelserne til dørpanelet til. Brug en topnøgle N°10. Brug en momentnøgle. Stram den til 8 Nm moment.



38 Sæt stikket i til el rudehejsen.



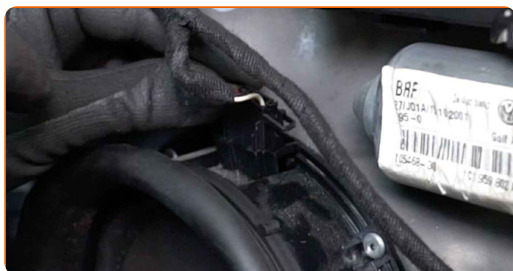
39 Installer rudehejs motoren.



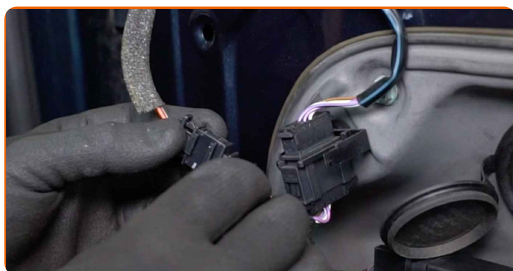
40 Stram fastgørelseselementerne på vinduesmotoren. Brug Torx T30. Brug en momentnøgle. Stram den til 4 Nm moment.



41 Fastgør højttaler forbindelsen.

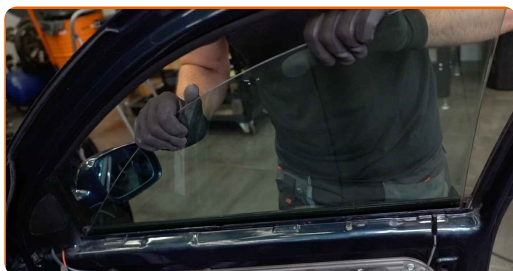


42 Fastgør stikkene til vinduesafbrydermodulet.



43

Sænk rudeglasset og installer det på dets montagested på rudehejs mekanismen.



AUTODOC anbefaler:

- For at undgå skade, så hold på glasset når det sænkes.
- Udskiftning: rudehejs – VW Golf IV Variant (1J5). Brug ikke overdreven kraft under installation. Dett kunne skade delen.

44

Stram rudeglassets befæstigelse til. Brug en topnøgle N°10. Brug en momentnøgle. Stram den til 5 Nm moment.



45

Fastgør dørbeklædningens støttebeslag.



46 Installer dækslerne på rudehejs befæstigelse.



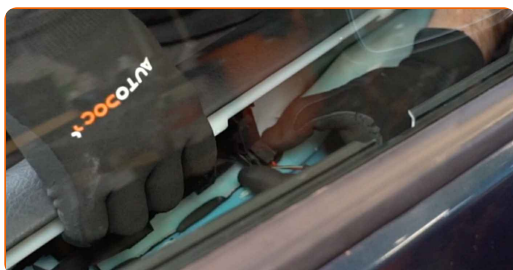
47 Fastgør terminal til glødelyspære.



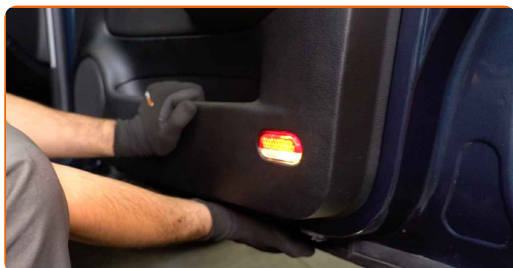
48 Fastgør dørlås aktuatorkablet.



49 Fastgør dørlåsens stik.



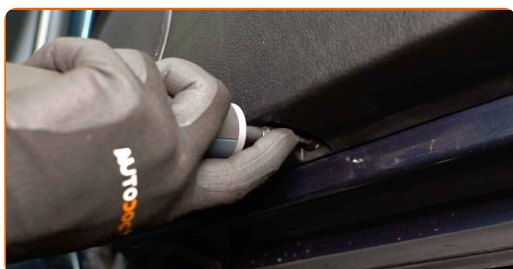
50 Geninstaller dørbeklædningen.



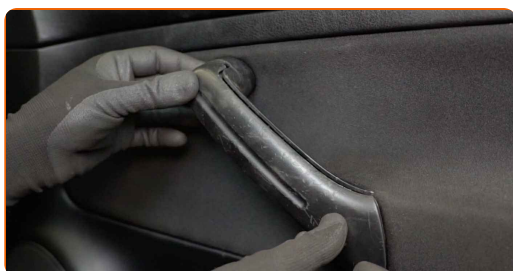
- 51** Stram dørbeklædningens fastgørelseselementer. Brug en Phillips skruetrækker. Brug en momentnøgle. Stram den til 4 Nm moment.



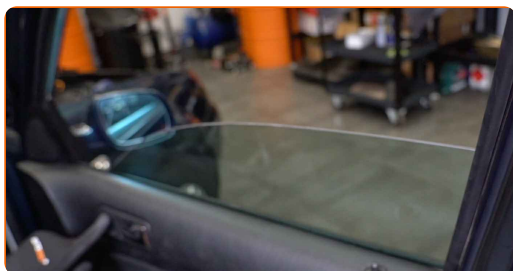
- 52** Skru de nedre befæstigelse ind på dørpanelet. Brug Torx T20. Brug en skraldenøgle.



- 53** Fastgør beklædningspanel til dørhåndtaget.



- 54** Slå tændingen til. Der er nødvendigt for at sikre at komponentet fungerer korrekt.



- 55** Slå tændingen fra.

56

Luk bildøren.

GODT KLARET! 

SE FLERE VEJLEDNINGER

AUTODOC – BILDELE I TOPKVALITET TIL GODE PRISER ONLINE

AUTODOC MOBILE APP: GRIB GODE TILBUD, MENS DU HANDLER BEKVEMT



+ AUTODOC

GET IT ON  **Google Play**

 **Download on the App Store**

Download

ET STORT UDVALG AF RESERVEDELE TIL DIN BIL

RUDEHEJS: ET BREDT UDVALG

ANSVARFRASKRIVELSE:

Dokumentet indeholder kun generelle anbefalinger, som kan være brugbare, når du udfører reparations- eller udskiftningsarbejde. AUTODOC er ikke ansvarlig for tab, skader, skader på ejendom, som erhverves under reparations- eller udskiftningsprocessen, på grund af forkert brug eller fejlfortolkning af den angivne information.

AUTODOC er ikke ansvarlig for mulige fejl og usikkerheder i denne guide. Den angivne information er til informative formål og kan ikke erstatte rådgivning fra specialister.

AUTODOC er ikke ansvarlig for forkert eller farlig brug af udstyr, værktøj og bildele. AUTODOC anbefaler på det kraftigste, at man udviser forsigtighed og tjekker sikkerhedsreglerne, når man udfører reparationer eller reparationsarbejde. Husk: brug af bildele af lav kvalitet garanterer dig ikke den nødvendige vejsikkerhed.

© Copyright 2023 – Alt indhold på denne hjemmeside, i særdeleshed tekster, fotografier og grafik er beskyttet af lov om ophavsbeskyttelse. Alle rettigheder, inklusive kopiering, oplysninger fra 3. part, redigering og oversættelse, ejes af AUTODOC SE.