



Udskift hjullejer bag - **VW**  
**Jetta Mk1 (16)** |  
Brugeraanvisning

## TILSVARENDE VIDEOUNDERVISNING



Denne video viser udskiftningsproceduren af en tilsvarende bildel på et andet køretøj

### **Vigtigt!**

Denne udskiftningsprocedure kan bruges til:

VW Jetta Mk1 (16) 1.1, VW Jetta Mk1 (16) 1.3, VW Jetta Mk1 (16) 1.5, VW Jetta Mk1 (16) 1.6, VW Jetta Mk1 (16) 1.6 GLI, VW Jetta Mk1 (16) 1.6 D, VW Jetta Mk1 (16) 1.6 TD, VW Jetta Mk1 (16) 1.5 D, VW Jetta Mk1 (16) 1.8, VW Jetta Mk1 (16) 1.6 (EM)

Trinene kan variere lettere afhængig af bilens udformning.

Denne undervisning er tilblevet baseret på udskiftningsproceduren for en tilsvarende bildel på: VW Polo III Hatchback (6N1) 1.0

UDSKIFTNING: HJULLEJER – VW JETTA MK1 (16).  
VÆRKTØJER DU KUNNE FÅ BRUG FOR:



- Stålbørste
- Universal rengøringspray
- Multifunktionsfedt
- Kobber fedt
- Skraldehåndtag
- Kombinationsnøgle №10
- Skruenøgle nr.24
- Hjul slag topnøgle №17
- Bøsnings-/ og lejeaftræktersæt
- 3-arms hjulleje aftrækker
- Skraldenøgle
- Hammer
- Koben
- Hjulstøtte

**Køb værktøj**

## AUTODOC anbefaler:

- Genbrug ikke hjullejet på din VW Jetta Mk1 (16) bil.
- Proceduren for udskiftning af hjulnavslejer er identisk for begge hjul på samme aksel.
- Venligst bemærk: alt arbejde der udføres på bilen – VW Jetta Mk1 (16) – skal foretages når motoren er slukket.

## UDFØR UDSKIFTNING I FØLGENDE RÆKKEFØLGE:

1

Aktiver håndbremsen.



2

Løsen parkeringsbremsekablet. Brug en kombinøgle N° 10.



3

Sikre hjulene med klodser.

4

Løsn hjulboltene. Brug hjul slagnøgle #17.



5

Hæv bilen i bag og sikre den på støtter.

6

Løsen hjulboltene.



### AUTODOC anbefaler:

- Advarsel! For at undgå skade, hold på hjulet mens befæstigelses boltene løsnes.  
VW Jetta Mk1 (16)

7

Fjern hjulet.



8

Rengør bremsetrommel. Brug en stålbørste. Brug universal rengøringsmiddel.



9

Fjern hjulnav møtrikkens kapsel. Brug et koben. Brug en hammer.



10

Fjern splitstiften som sikre navmøtrikken. Brug et koben. Brug en hammer.



11

Skru navmøtrikken af. Brug en topnøgle N°24. Brug en skraldenøgle.



**12** Fjern bremsetromle samling med hjulnavlejet.



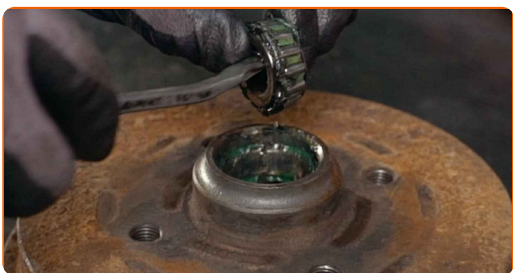
**Udskiftning: hjullejer – VW Jetta Mk1 (16). Råd:**

- Undersøg bremsetromlen. Udskift den om nødvendigt.

**13** Rengør navlejets monteringsæde. Brug universal rengøringsmiddel.



**14** Fjern navlejets beslag. Brug et koben.

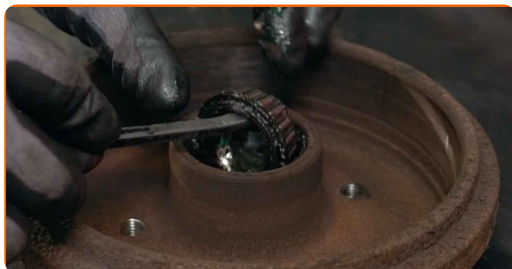


**15** Fjern den indre oliepakning på hjullejet. Brug et koben.

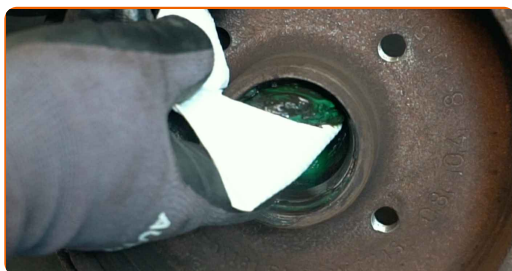




**16** Fjern navlejets beslag. Brug et koben.



**17** Rengør navlejets monteringsæde.



**18** Fjern den indre skal af hjullejet fra bremsetromlen. Brug en 3-arms hjulleje aftrækker. Brug et bøsnings- og lejeaftrækkersæt.



**19** Fjern den indre skal af hjullejet fra bremsetromlen. Brug et bøsnings- og lejeaftrækkersæt.





20

Installer den nye indre skal til hjullejet på bremsetromlen. Brug et bøsningssæt og lejeaftrækkersæt. Brug en hammer.



21

Installer den nye indre skal til hjullejet på bremsetromlen. Brug et bøsningssæt og lejeaftrækkersæt. Brug en hammer.



22

Behandel den indre skal og hjullejet. Brug en universal smørefedt.



23

Monter et nyt hjulleje og sæt den fast.



24

Tryk den indre oliepakning til hjullejet ind. Brug et bøsnings-/ og lejeaftrækkersæt. Brug en hammer.



25

Monter et nyt hjulleje og sæt den fast.



26

Behandel hjulnav i området omkring kontakthfladen til bremsetromlen. Brug en universal smørefedt.



27

Installer bremsetromlens samling med hjulnavlejet.



28

Installer hjulet.



**AUTODOC anbefaler:**

- Advarsel! For at undgå skade, hold på hjulet mens befæstigelses boltene strammes på bilen. VW Jetta Mk1 (16)

29

Skru hjulboltene til. Brug hjul slagnøgle #17.



30

Skru navmøtrikken på. Brug en topnøgle №24. Brug en skraldenøgle.



**Udskiftning: hjullejer – VW Jetta Mk1 (16). Fagfolk anbefaler:**

- Juster bremsetromlen.

31

Løsen hjulboltene. Brug hjul slagnøgle #17.



**AUTODOC anbefaler:**

- **Vigtigt!** Hold på hjulet mens befæstigelses boltene løsnes. VW Jetta Mk1 (16)

**32** Fjern hjulet.



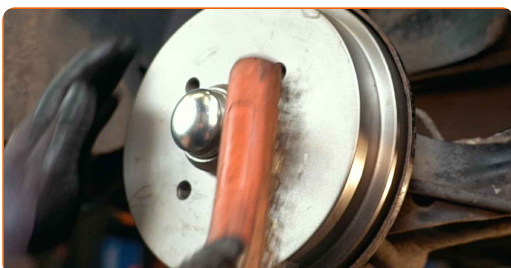
**33** Installer den nye navmøtrik splitstift. Brug et koben. Brug en hammer.



**34** Monter dækslet til navets møtrik. Brug en hammer.



**35** Rens hjulets montagesæde. Brug en stålbørste.



36

Behandel overfladen hvor hjulremmen berøre bremsetromlen. Brug kobberfedt.



37

Installer hjulet.

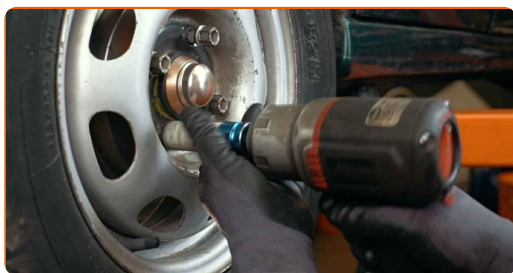


**AUTODOC anbefaler:**

- Vigtigt! Hold på hjulet mens befæstigelses boltene strammes. VW Jetta Mk1 (16)

38

Skru hjulboltene til. Brug hjul slagnøgle #17.



39

Juster parkeringsbremsekablets stramhed. Brug en kombinøgle № 10.





40

Slip håndbremsen.



41

Sænk bilen og stram hjulboltene på kryds med. Brug hjul slagnøgle #17. Brug en momentnøgle. Stram den til 110 Nm moment.



42

Fjern donkraft og klodser.



**GODT KLARET!** 

**SE FLERE VEJLEDNINGER**

## AUTODOC – BILDELE I TOPKVALITET TIL GODE PRISER ONLINE

**AUTODOC MOBILE APP: GRIB GODE TILBUD, MENS DU HANDLER BEKVEMT**



**+ AUTODOC**

GET IT ON  **Google Play**

 **Download on the App Store**

**Download**

**ET STORT UDVALG AF RESERVEDELE TIL DIN BIL**

**HJULLEJER: ET BREDT UDVALG**

### **ANSVARFRASKRIVELSE:**

Dokumentet indeholder kun generelle anbefalinger, som kan være brugbare, når du udfører reparations- eller udskiftningsarbejde. AUTODOC er ikke ansvarlig for tab, skader, skader på ejendom, som erhverves under reparations- eller udskiftningsprocessen, på grund af forkert brug eller fejlfortolkning af den angivne information.

AUTODOC er ikke ansvarlig for mulige fejl og usikkerheder i denne guide. Den angivne information er til informative formål og kan ikke erstatte rådgivning fra specialister.

AUTODOC er ikke ansvarlig for forkert eller farlig brug af udstyr, værktøj og bildele. AUTODOC anbefaler på det kraftigste, at man udviser forsigtighed og tjekker sikkerhedsreglerne, når man udfører reparationer eller reparationsarbejde. Husk: brug af bildele af lav kvalitet garanterer dig ikke den nødvendige vejsikkerhed.

© Copyright 2022 – Alt indhold på denne hjemmeside, i særdeleshed tekster, fotografier og grafik er beskyttet af lov om ophavsbeskyttelse. Alle rettigheder, inklusive kopiering, oplysninger fra 3. part, redigering og oversættelse, ejes af AUTODOC GmbH.