



Udskift ABS sensor bag -
**VW Jetta Mk6 (162, 163,
AV3, AV2) |**
Brugermanvisning

TILSVARENDE VIDEOUNDERVISNING



Denne video viser udskiftningsproceduren af en tilsvarende bildel på et andet køretøj

Vigtigt!

Denne udskiftningsprocedure kan bruges til:

VW Jetta Mk6 (162, 163, AV3, AV2) 1.2 TSI, VW Jetta Mk6 (162, 163, AV3, AV2) 1.6 TDI, VW Jetta Mk6 (162, 163, AV3, AV2) 2.0 TDI, VW Jetta Mk6 (162, 163, AV3, AV2) 1.4 TSI, VW Jetta Mk6 (162, 163, AV3, AV2) 1.6, VW Jetta Mk6 (162, 163, AV3, AV2) 1.2 TSI 16V, VW Jetta Mk6 (162, 163, AV3, AV2) 1.6 MPI

Trinene kan variere lettere afhængig af bilens udformning.

Denne undervisning er tilblevet baseret på udskiftningsproceduren for en tilsvarende bildel på: VW Passat B7 Sedan (362) 2.0 TDI

UDSKIFTNING: ABS SENSOR – VW JETTA MK6 (162, 163, AV3, AV2). LISTE OVER DE VÆRKTØJER DU FÅR BRUG FOR:



- Stålbørste
- WD-40 spray
- Universal rengøringspray
- Kontaktspray elektronik
- Multifunktionsfedt
- Bremserens
- Kobber fedt
- Skraldehåndtag
- HEX bit nr. H5
- Hjul slag topnøgle №17
- Skraldenøgle
- Koben
- Hjulstøtte

Køb værktøj

Udskiftning: ABS sensor – VW Jetta Mk6 (162, 163, AV3, AV2). Fagfolk anbefaler:

- Alt arbejde bør udføres når motoren er slukket.

UDSKIFTNING: ABS SENSOR – VW JETTA MK6 (162, 163, AV3, AV2). ANBEFALET RÆKKEFØLGE AF TRIN:

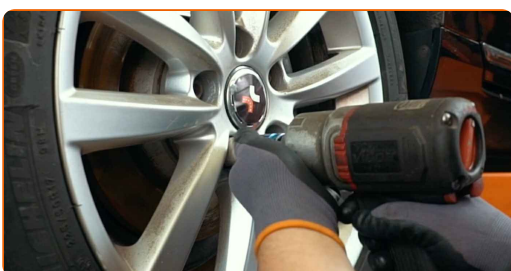
1 Sikre hjulene med klodser.

2 Løsn hjulboltene. Brug hjul slagnøgle #17.



3 Hæv bilen i bag og sikre den på støtter.

4 Løsen hjulboltene.



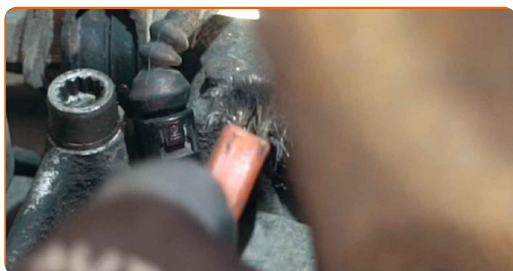
AUTODOC anbefaler:

- Advarsel! For at undgå skade, hold på hjulet mens befæstigelses boltene løsnes.
VW Jetta Mk6 (162, 163, AV3, AV2)

5 Fjern hjulet.



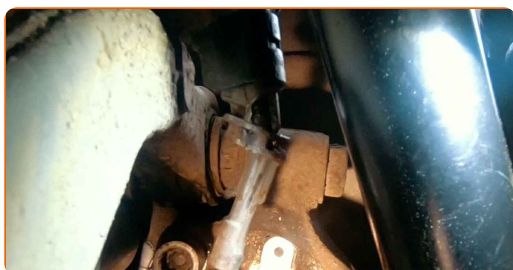
6 Rengør ABS sensorens befæstigelse. Brug en stålborste. Brug WD-40 spray. Brug universal rengøringsmiddel.



7 Løsen ABS sensorens befæstigelse. Brug HEX nr. H5. Brug en skraldenøgle.



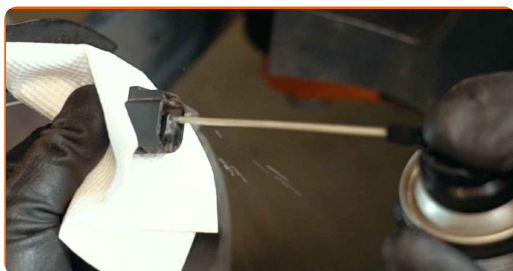
8 Afbryd ABS sensoren.



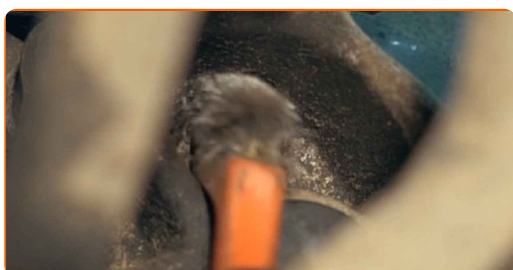
9 Træk stikket ud til ABS sensor.



10 Behandel ABS sensor stikket. Brug dielektrisk fedt.



11 Rengør ABS sensorens montagested. Brug en stålbørste. Brug WD-40 spray.



12 Sæt stikket i til ABS sensor.



13 Behandel ABS sensorens befæstigelses. Brug en universal smørefedt. Brug et koben.

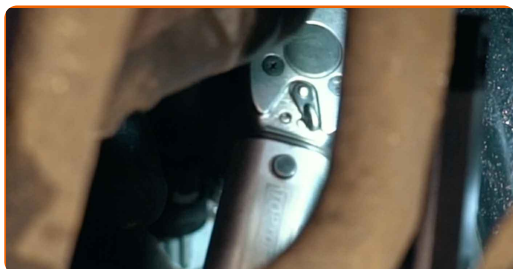


14 Tilslut ABS sensoren.



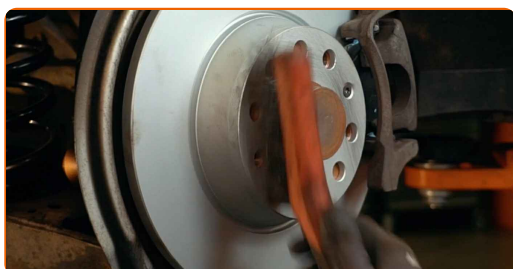
15

Stram fastgørelseselementet, der forbinder ABS-sensoren med akseltappen. Brug HEX nr. H5. Brug en momentnøgle. Stram den til 7 Nm moment.



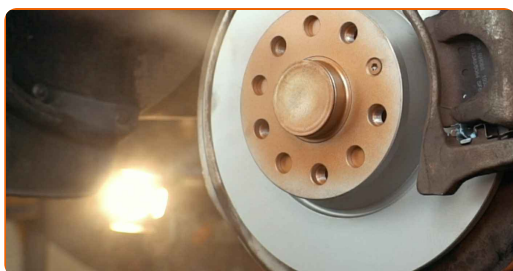
16

Rens hjulets montagesæde. Brug en stålbørste.



17

Behandle overfladen hvor bremseskiven har kontaktflade til hjulnavet. Brug kobberfedt.



18

Rengør bremseskivens overflade. Brug bremsrens.



AUTODOC anbefaler:

- Udskiftning: ABS sensor – VW Jetta Mk6 (162, 163, AV3, AV2). Efter påførsel af sprayen, vent nogle få minutter.

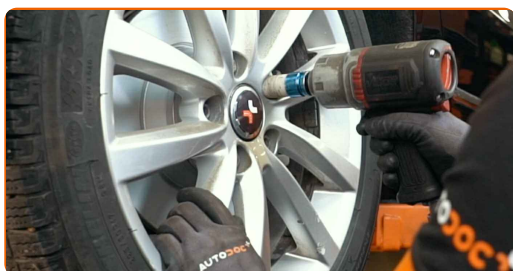
19 Installer hjulet.



AUTODOC anbefaler:

- Vigtigt! Hold på hjulet mens befæstigelses boltene strammes. VW Jetta Mk6 (162, 163, AV3, AV2)

20 Skru hjulboltene til. Brug hjul slagnøgle #17.



21 Sænk bilen og stram hjulboltene på kryds med. Brug hjul slagnøgle #17. Brug en momentnøgle. Stram den til 120 Nm moment.



22

Fjern donkraft og klodser.

**GODT KLARET!** 👍[SE FLERE VEJLEDNINGER](#)

AUTODOC – BILDELE I TOPKVALITET TIL GODE PRISER ONLINE

AUTODOC MOBILE APP: GRIB GODE TILBUD, MENS DU HANDLER BEKVEMT



AUTODOC+

GET IT ON
Google Play

Download on the
App Store

Download

ET STORT UDVALG AF RESERVEDELE TIL DIN BIL

ABS SENSOR: ET BREDT UDVALG

(i) ANSVARFRASKRIVELSE:

Dokumentet indeholder kun generelle anbefalinger, som kan være brugbare, når du udfører reparations- eller udskiftningsarbejde. AUTODOC er ikke ansvarlig for tab, skader, skader på ejendom, som erhverves under reparations- eller udskiftningsprocessen, på grund af forkert brug eller fejlfortolkning af den angivne information.

AUTODOC er ikke ansvarlig for mulige fejl og usikkerheder i denne guide. Den angivne information er til informative formål og kan ikke erstatte rådgivning fra specialister.

AUTODOC er ikke ansvarlig for forkert eller farlig brug af udstyr, værktøj og bildele. AUTODOC anbefaler på det kraftigste, at man udviser forsigtighed og tjekker sikkerhedsreglerne, når man udfører reparationer eller reparationsarbejde. Husk: brug af bildele af lav kvalitet garanterer dig ikke den nødvendige vejsikkerhed.

© Copyright 2021 – Alt indhold på denne hjemmeside, i særdeleshed tekster, fotografier og grafik er beskyttet af lov om ophavsbeskyttelse. Alle rettigheder, inklusive kopiering, oplysninger fra 3. part, redigering og oversættelse, ejes af AUTODOC GmbH.