



Udskift dørlås for - **VW**  
**Lupo (6X1, 6E1) |**  
Brugermanvisning

## TILSVARENDE VIDEOUNDERVISNING



Denne video viser udskiftningsproceduren af en tilsvarende bildel på et andet køretøj

### **Vigtigt!**

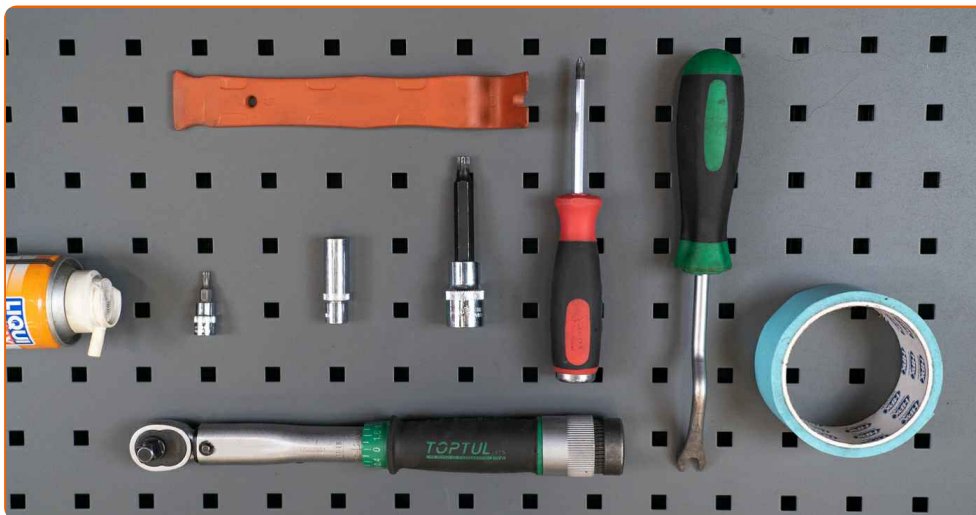
Denne udskiftningsprocedure kan bruges til:

VW Lupo (6X1, 6E1) 1.0, VW Lupo (6X1, 6E1) 1.4 16V, VW Lupo (6X1, 6E1) 1.7 SDI,  
VW Lupo (6X1, 6E1) 1.2 TDI 3L, VW Lupo (6X1, 6E1) 1.4 TDI, VW Lupo (6X1, 6E1) 1.6  
GTI, VW Lupo (6X1, 6E1) 1.4 FSI, VW Lupo (6X1, 6E1) 1.4

Trinene kan variere lettere afhængig af bilens udformning.

Denne undervisning er tilblevet baseret på udskiftningsproceduren for en tilsvarende bildel på: SEAT Leon Hatchback (1M1) 1.8 20V

UDSKIFTNING: DØRLÅS – VW LUPO (6X1, 6E1).  
VÆRKTØJER DU KUNNE FÅ BRUG FOR:



- Kontaktspray elektronik
- Skraldehåndtag
- Torx bits T20
- Skruenøgle nr.10
- XZN toppe nr.8
- Skraldenøgle
- Malertape
- Phillips skruetrækker
- Panelclip tang
- Plastik aftrækkerværktøj

**Køb værktøj**

**Udskiftning: dørlås – VW Lupo (6X1, 6E1). Fagfolk anbefaler:**

- Proceduren for udskiftning af dørlåsene i højre og venstre fordør er identisk.
- Venligst bemærk: alt arbejde der udføres på bilen – VW Lupo (6X1, 6E1) – skal foretages når motoren er slukket.

**UDFØR UDSKIFTNING I FØLGENDE RÆKKEFØLGE:**

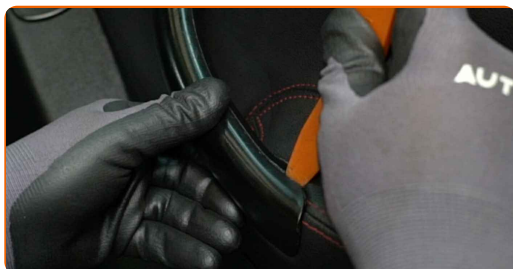
1

Åben bildøren.



2

Frigør dørhåndtagets beklædningspanel. Brug en plastik klipsptang.

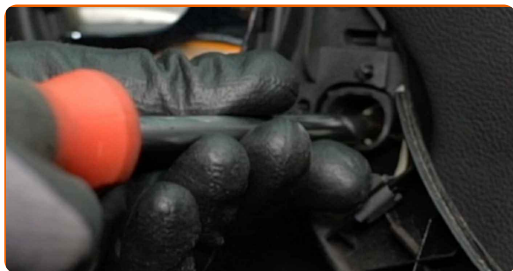


**Udskiftning: dørlås – VW Lupo (6X1, 6E1). AUTODOC anbefaler:**

- Brug ikke overdreven kraft for at fjerne delen. Ellers ville du kunne skade den.

3

Skru dørbeklædning befæstigelse af. Brug en Phillips skruetrækker.



4

Frigør dørbeklædning. Brug en plastik klipsptang.

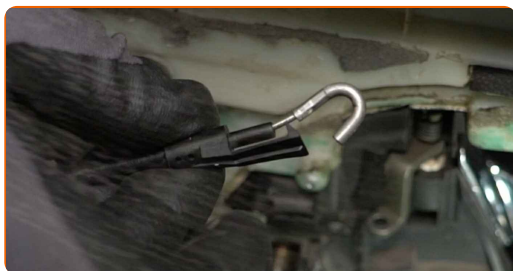


### AUTODOC anbefaler:

- Udskiftning: dørlås – VW Lupo (6X1, 6E1). Brug ikke overdreven kraft når du fjerner delen da dette kunne skade den.

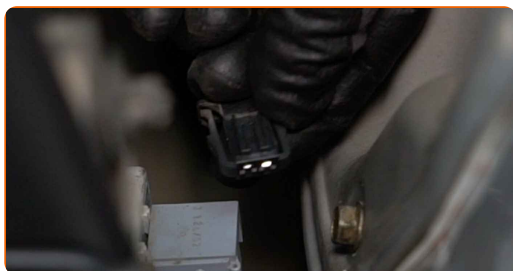
5

Frigør dørlås aktuator kablet.

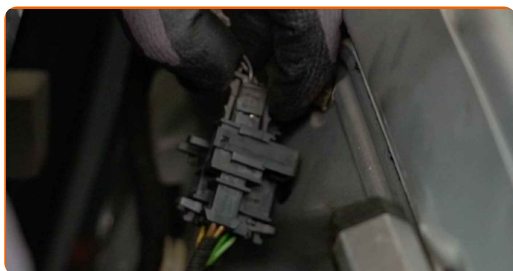


6

Frigør glødelampe pærens terminal.



**7** Tag højttalerstikket ud.

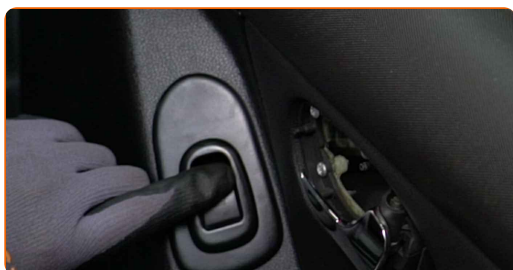


**8** Fjern dækslerne fra rudehejs befæstigelse. Brug en plastik klipsptang.



**9** Slå tændingen til.

**10** Sænk rudeglasset.



**AUTODOC anbefaler:**

- Fortsæt med at sænke rudeglasset indtil befæstigelse kommer til syne.

**11** Slå tændingen fra.

**12** Tag stikket til det elektriske vindueskontaktmodul ud.



**13** Skru rudeglas befæstigelse af. Brug en topnøgle №10. Brug en skraldenøgle.



**Udskiftning: dørlås – VW Lupo (6X1, 6E1). Råd:**

- For at undgå skade, hold på glasset når du løsner befæstigelse.

**14** Hæv rudeglasset hele vejen op og sikre det til dærrammen med malertape.



**AUTODOC anbefaler:**

- For at undgå skade, hold på glasset når du lhæver det.

**15** Afmonter kontakten til spejlets afbryder.



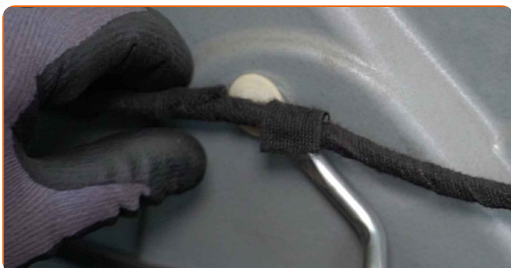
**16** Tag højttalerstikket ud.



**17** Træk stikket ud til el rudehejs.

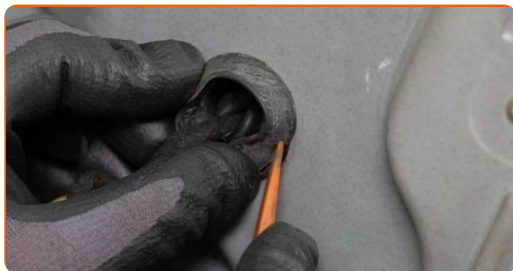


**18** Afbryd ledningsnet til el rudehejs. Brug et panelclip værktøj.

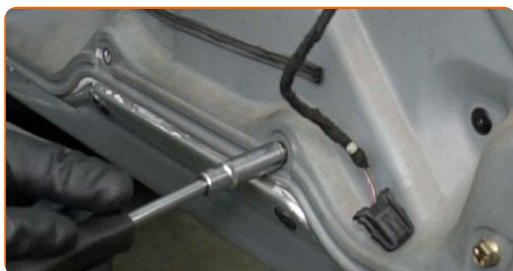




**19** Fjern dørpaneldækslene. Brug en plastik klipsptang.



**20** Skru befæstelserne af til dørpanelet. Brug en topnøgle N°10. Brug en skraldenøgle.



**21** Skru befæstelserne af til det udvendige dørgreb. Brug Torx T20. Brug en skraldenøgle.



**22** Fjern dækslet fra det udvendige dørgreb befæstelse. Brug en plastik klipsptang.



Udskiftning: dørlås – VW Lupo (6X1, 6E1). Råd fra AUTODOC eksperter:

- Brug ikke overdreven kraft for at fjerne delen. Ellers ville du kunne skade den.

23

Skru dørlås befæstigelse af. Brug XZN #8. Brug en skraldenøgle.



24

Fjern dørpanelet sammen med rude reguleringsstangen.

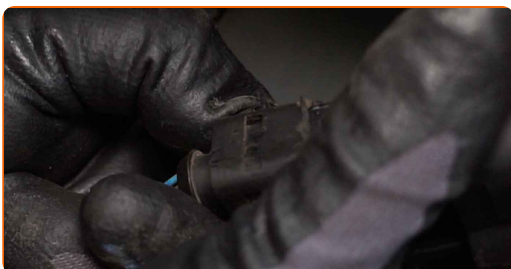


### AUTODOC anbefaler:

- Udskiftning: dørlås – VW Lupo (6X1, 6E1). For at undgå at skade delen når den fjernes, brug ikke overdreven kraft.

25

Frigør dørlås stikket.



**26** Fjern kablet mellem greb og lås. Brug en plastik klipsptang.



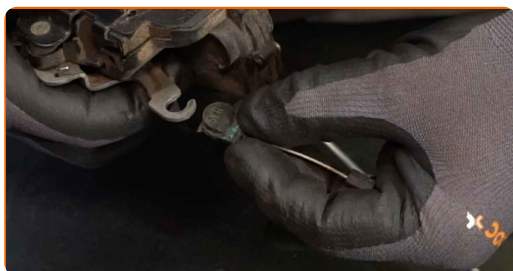
**27** Fjern dørlåsen.



**AUTODOC anbefaler:**

- Brug ikke overdreven kraft for at fjerne delen. Ellers ville du kunne skade den.

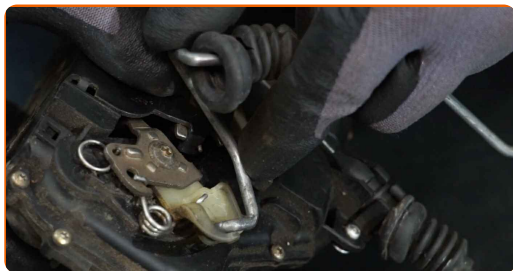
**28** Fjern kablet mellem greb og lås.



**29** Installer kablet mellem greb og lås.



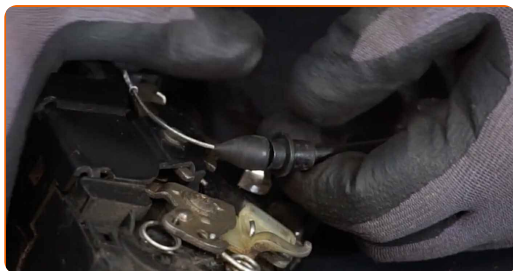
30 Fjern dørlåsestangen.



31 Monter dørlåsestangen på den nye lås.



32 Fjern kablet mellem greb og lås.



33 Installer kablet mellem greb og lås.



34 Installer den nye lås.

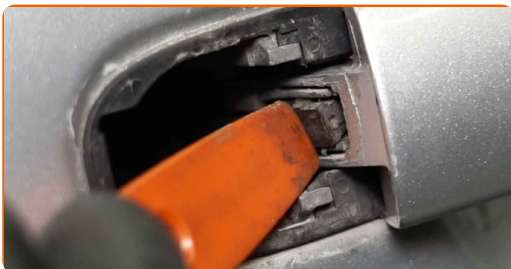


Udskiftning: dørlås – VW Lupo (6X1, 6E1). AUTODOC eksperter anbefaler:

- Under installation, brug ikke overdreven kraft for at undgå skade på delen.

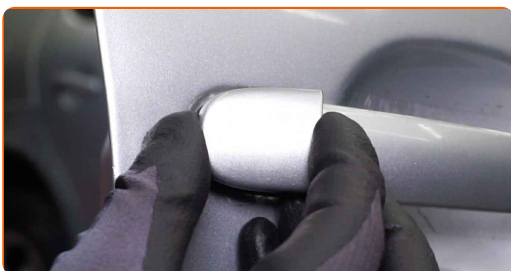
35

Installer kablet mellem greb og lås. Brug en plastik klipsptang.



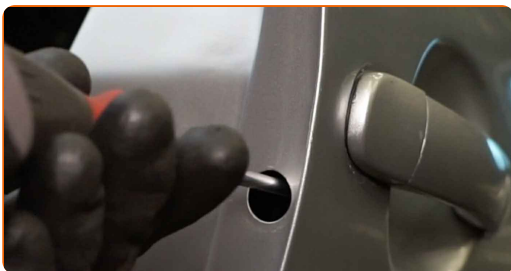
36

Installer dækslet til det udvendige dørgrebs befæstigelser.



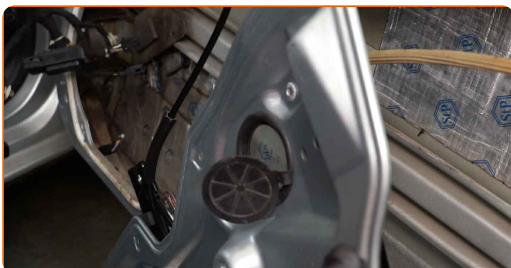
37

Skrue befæstigelserne ind på det udvendige dørgreb. Brug Torx T20. Brug en skraldenøgle.



38

Installer dørpanelet sammen med rude reguleringsstangen.



**39** Behandel dørlås forbindelsen. Brug dielektrisk fedt.



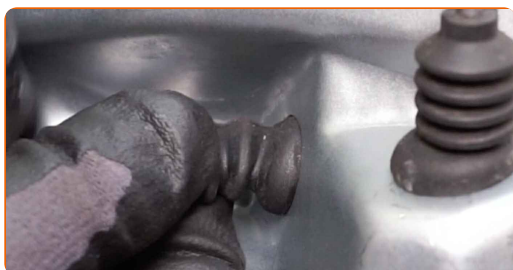
**40** Fastgør dørlåsens stik.



**41** Skru dørpanelets befæstigelse ind. Brug en topnøgle №10. Brug en skraldenøgle.



**42** Montér dørpanledækslene.

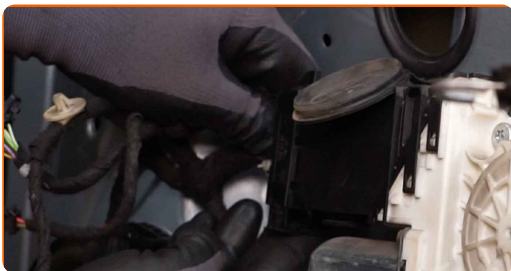


**43** Behandl forbindelsen til vinduesmodulet. Brug dielektrisk fedt.



44

Sæt stikket i til el rudehejsen.



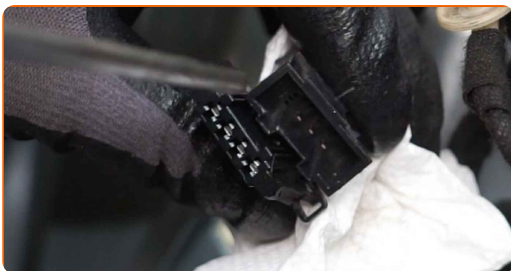
45

Behandl højttalerens stik. Brug dielektrisk fedt.



46

Behandel stikket til det elektriske sidespejls kontakt. Brug dielektrisk fedt.

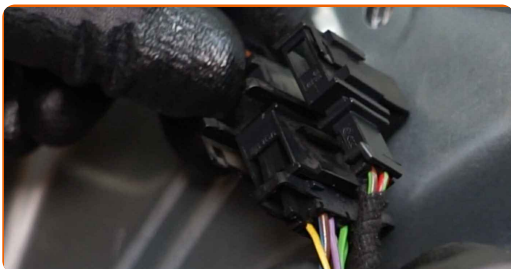


47

Behandl stikket til det elektriske vinduesmodul. Brug dielektrisk fedt.

48

Fastgør sidespejl justeringsforbindelse til døren.

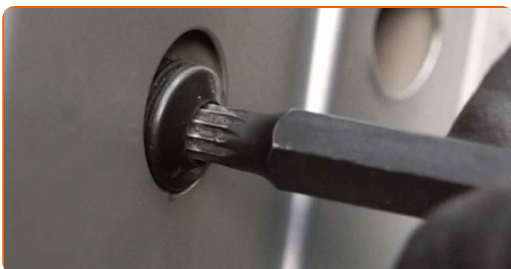


**49** Fastgør højttaler forbindelsen.

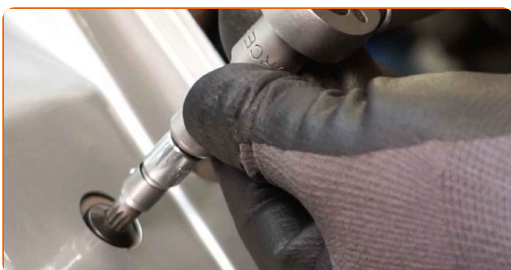


**50** Behandl pærestikket. Brug dielektrisk fedt.

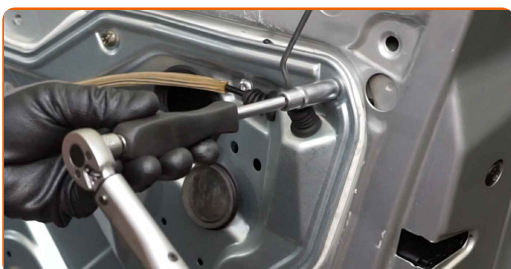
**51** Skru dørlåsens fastgørelser i. Brug XZN #8. Brug en skraldenøgle.



**52** Stram dørlås befæstigelserne. Brug XZN #8. Brug en momentnøgle. Stram den til 20 Nm moment.

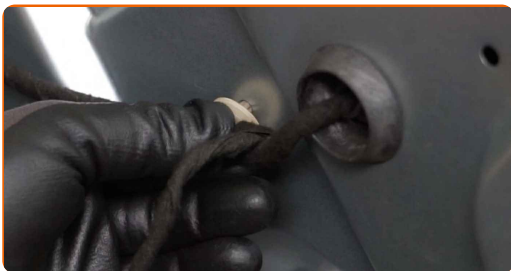


**53** Stram befæstigelserne til dørpanelet til. Brug en topnøgle N°10. Brug en momentnøgle. Stram den til 8 Nm moment.





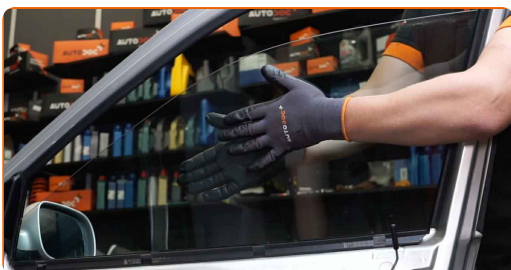
**54** Forbind ledningsnet til el rudehejsen.



**55** Fjern malertapen.



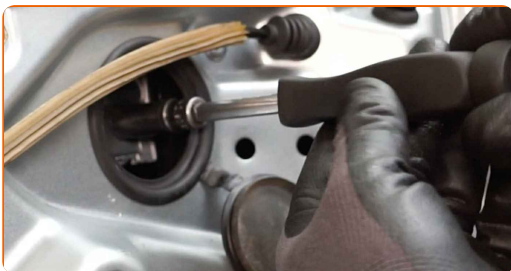
**56** Sænk rudeglasset og installer det på dets montagested på rudehejs mekanismen.



**AUTODOC anbefaler:**

- For at undgå skade, så hold på glasset når det sænkes.

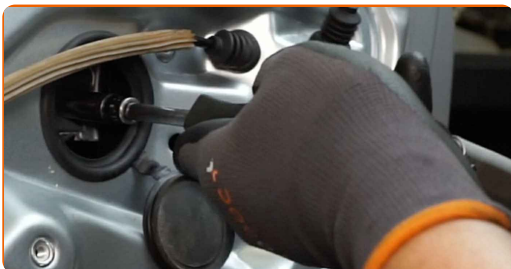
**57** Skru rudeglassets befæstigelse ind. Brug en topnøgle N°10. Brug en skraldenøgle.



Udskiftning: dørlås – VW Lupo (6X1, 6E1). Råd fra AUTODOC:

- For at undgå skade, så hold på glasset når du skruer befæstigelserne ind.

**58** Stram rudeglassets befæstigelser til. Brug en topnøgle N°10. Brug en momentnøgle. Stram den til 6 Nm moment.



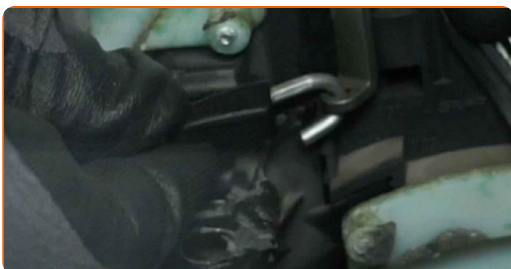
Udskiftning: dørlås – VW Lupo (6X1, 6E1). Råd:

- Påfør ikke for megen kraft når du strammer befæstigelserne. Overstramning kan skade glasset.

**59** Installer dækslerne på rudehejs befæstigelserne.



**60** Fastgør dørlås aktuatorkablet.



**61** Fastgør terminal til glødelyspære.



**62** Forbind stikket til det elektriske vinduesmodul.



**63** Fastgør højttalerstikket.



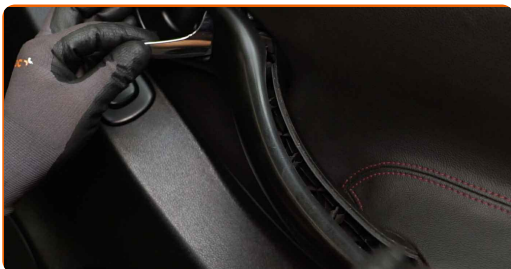
**64** Geninstaller dørbeklædningen.



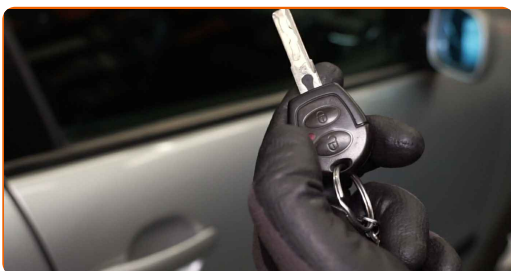
**65** Skru dørbeklædnings befæstigelse ind. Brug en Phillips skruetrækker.



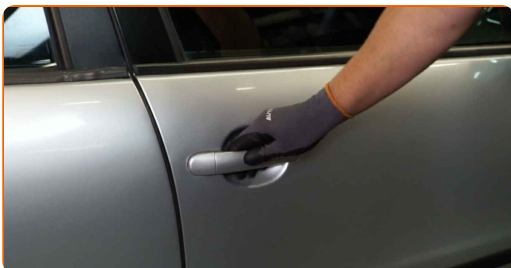
66 Fastgør beklædningspanel til dørhåndtaget.



67 Kontroller at dørlåsen fungerer korrekt.



68 Luk bildøren.



**GODT KLARET!** 

**SE FLERE VEJLEDNINGER**

## AUTODOC – BILDELE I TOPKVALITET TIL GODE PRISER ONLINE

**AUTODOC MOBILE APP: GRIB GODE TILBUD, MENS DU HANDLER BEKVEMT**



**+ AUTODOC**

GET IT ON  **Google Play**

 **Download on the App Store**

**Download**

**ET STORT UDVALG AF RESERVEDELE TIL DIN BIL**

**DØRLÅS: ET BREDT UDVALG**

### **ANSVARFRASKRIVELSE:**

Dokumentet indeholder kun generelle anbefalinger, som kan være brugbare, når du udfører reparations- eller udskiftningsarbejde. AUTODOC er ikke ansvarlig for tab, skader, skader på ejendom, som erhverves under reparations- eller udskiftningsprocessen, på grund af forkert brug eller fejlfortolkning af den angivne information.

AUTODOC er ikke ansvarlig for mulige fejl og usikkerheder i denne guide. Den angivne information er til informative formål og kan ikke erstatte rådgivning fra specialister.

AUTODOC er ikke ansvarlig for forkert eller farlig brug af udstyr, værktøj og bildele. AUTODOC anbefaler på det kraftigste, at man udviser forsigtighed og tjekker sikkerhedsreglerne, når man udfører reparationer eller reparationsarbejde. Husk: brug af bildele af lav kvalitet garanterer dig ikke den nødvendige vejsikkerhed.

© Copyright 2023 – Alt indhold på denne hjemmeside, i særdeleshed tekster, fotografier og grafik er beskyttet af lov om ophavsbeskyttelse. Alle rettigheder, inklusive kopiering, oplysninger fra 3. part, redigering og oversættelse, ejes af AUTODOC SE.