



Udskift sidespejl glas -
**VW Multivan T5 (7HM,
7HN, 7HF, 7EF, 7EM,
7EN) | Brugermanvisning**

TILSVARENDE VIDEOUNDERVISNING



Denne video viser udskiftningsproceduren af en tilsvarende bildel på et andet køretøj

Vigtigt!

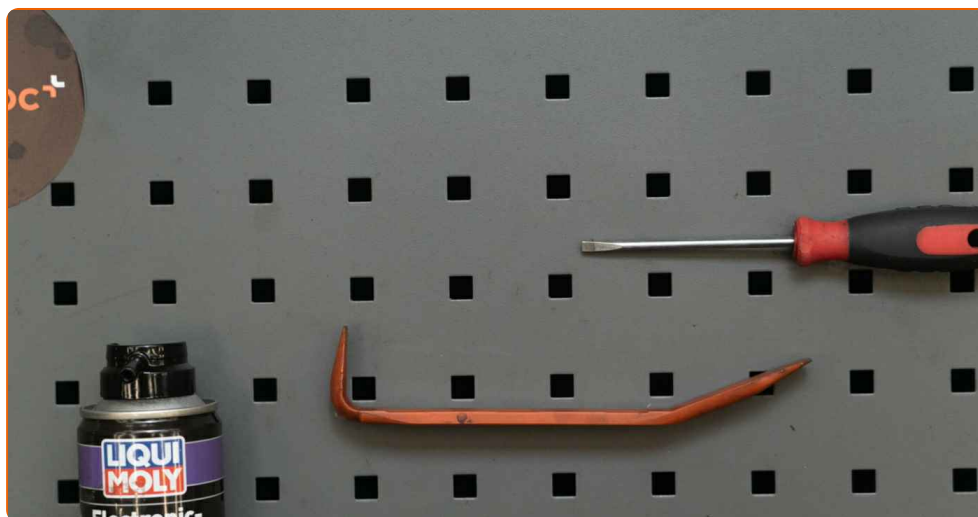
Denne udskiftningsprocedure kan bruges til:

VW Multivan T5 (7HM, 7HN, 7HF, 7EF, 7EM, 7EN) 2.0, VW Multivan T5 (7HM, 7HN, 7HF, 7EF, 7EM, 7EN) 3.2 V6, VW Multivan T5 (7HM, 7HN, 7HF, 7EF, 7EM, 7EN) 2.5 TDI, VW Multivan T5 (7HM, 7HN, 7HF, 7EF, 7EM, 7EN) 1.9 TDI, VW Multivan T5 (7HM, 7HN, 7HF, 7EF, 7EM, 7EN) 3.2 V6 4motion, VW Multivan T5 (7HM, 7HN, 7HF, 7EF, 7EM, 7EN) 2.5 TDI 4motion

Trinene kan variere lettere afhængig af bilens udformning.

Denne undervisning er tilblevet baseret på udskiftningsproceduren for en tilsvarende bildel på: VW Transporter T5 Van (7HA, 7HH, 7EA, 7EH) 1.9 TDI

UDSKIFTNING: SIDESPEJL GLAS – VW MULTIVAN T5
(7HM, 7HN, 7HF, 7EF, 7EM, 7EN). VÆRKTØJER DU VIL
FÅ BRUG FOR:



- Kontaktspray elektronik
- Flad Skruetrækker
- Plastik aftrækkerværktøj
- Skærmbeskytter

Køb værktøj

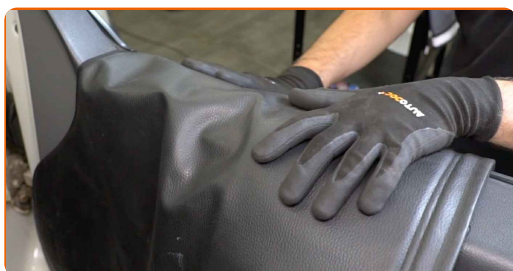
Udskiftning: sidespejl glas – VW Multivan T5 (7HM, 7HN, 7HF, 7EF, 7EM, 7EN).
AUTODOC anbefaler:

- Udskiftnings proceduren er identisk for højre og venstre sidespejl.
- Alt arbejde bør udføres når motoren er slukket.

UDSKIFTNING: SIDESPEJL GLAS – VW MULTIVAN T5 (7HM, 7HN, 7HF, 7EF, 7EM, 7EN). ANBEFALET RÆKKEFØLGE AF TRIN:

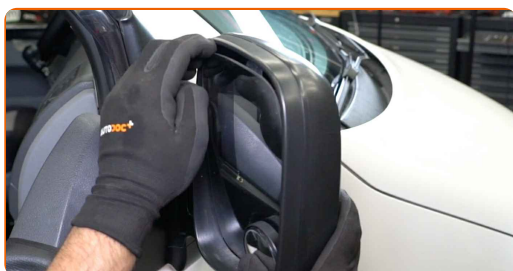
1

Brug et kofanger beskyttelsesdækken for at undgå skader på lak og plastik dele på bilen.



2

Vip spejlglasset ud af huset.



3

Frigør forsigtig spejlglasset fra dets holder. Brug en plastik klipsptang. Brug en skruetrækker med lige kærv.



4

Fjern spejlglasset.

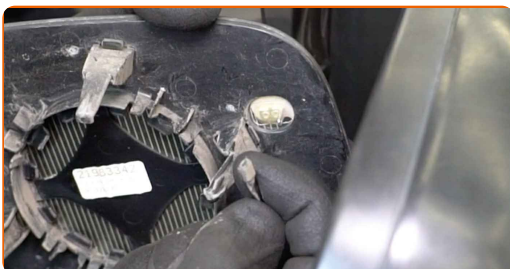


AUTODOC anbefaler:

- Udsiftning: sidespejl glas – VW Multivan T5 (7HM, 7HN, 7HF, 7EF, 7EM, 7EN).
Brug ikke overdreven kraft når du fjerner delen da dette kunne skade den.

5

Frigør spejlvarme forbindelserne.



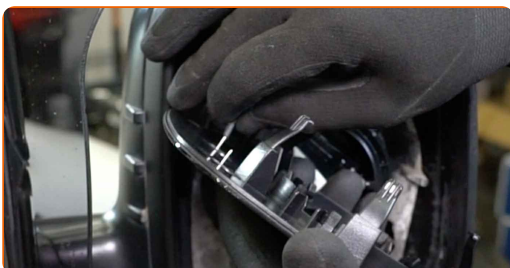
6

Behandel spejlvarme forbindelserne. Brug dielektrisk fedt.



7

Vedhæft spejlvarme forbindelserne.



8

Installer det nye spejlglas. Vær sikker på du hører et klik så den er fastlåst.

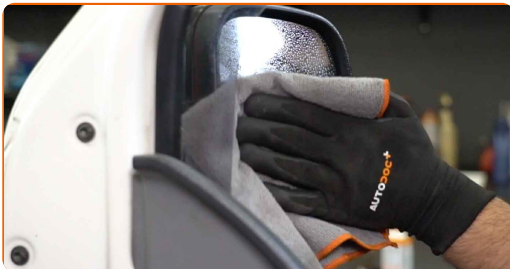


AUTODOC anbefaler:

- Udsiftning: sidespejl glas – VW Multivan T5 (7HM, 7HN, 7HF, 7EF, 7EM, 7EN). For at undgå at skade delen under installation, brug ikke overdreven kraft.
- Vær sikker på at spejlglasset er placeret korrekt. Det skal være udlignet efter låseklapperne på huset.

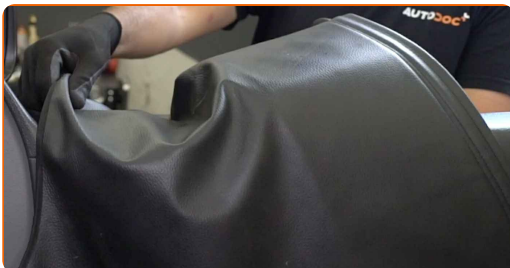
9

Rengør spejlglasset.



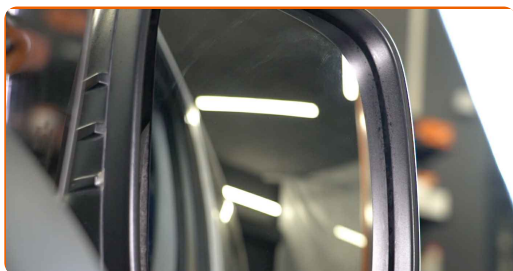
10

Fjern kofanger beskyttelsesdækket.



11

Slå tændingen til. Der er nødvendigt for at sikre at komponentet fungerer korrekt.



12

Slå tændingen fra.

GODT KLARET! 

[SE FLERE VEJLEDNINGER](#)

AUTODOC – BILDELE I TOPKVALITET TIL GODE PRISER ONLINE

AUTODOC MOBILE APP: GRIB GODE TILBUD, MENS DU HANDLER BEKVEMT

AUTODOC

GET IT ON
Google Play

Download on the
App Store

Download

ET STORT UDVALG AF RESERVEDELE TIL DIN BIL

SIDESPEJL GLAS: ET BREDT UDVALG

(i) ANSVARFRASKRIVELSE:

Dokumentet indeholder kun generelle anbefalinger, som kan være brugbare, når du udfører reparations- eller udskiftningsarbejde. AUTODOC er ikke ansvarlig for tab, skader, skader på ejendom, som erhverves under reparations- eller udskiftningsprocessen, på grund af forkert brug eller fejlfortolkning af den angivne information.

AUTODOC er ikke ansvarlig for mulige fejl og usikkerheder i denne guide. Den angivne information er til informative formål og kan ikke erstatte rådgivning fra specialister.

AUTODOC er ikke ansvarlig for forkert eller farlig brug af udstyr, værktøj og bildele. AUTODOC anbefaler på det kraftigste, at man udviser forsigtighed og tjekker sikkerhedsreglerne, når man udfører reparationer eller reparationsarbejde. Husk: brug af bildele af lav kvalitet garanterer dig ikke den nødvendige vejsikkerhed.

© Copyright 2022 – Alt indhold på denne hjemmeside, i særdeleshed tekster, fotografier og grafik er beskyttet af lov om ophavsbeskyttelse. Alle rettigheder, inklusive kopiering, oplysninger fra 3. part, redigering og oversættelse, ejes af AUTODOC GmbH.