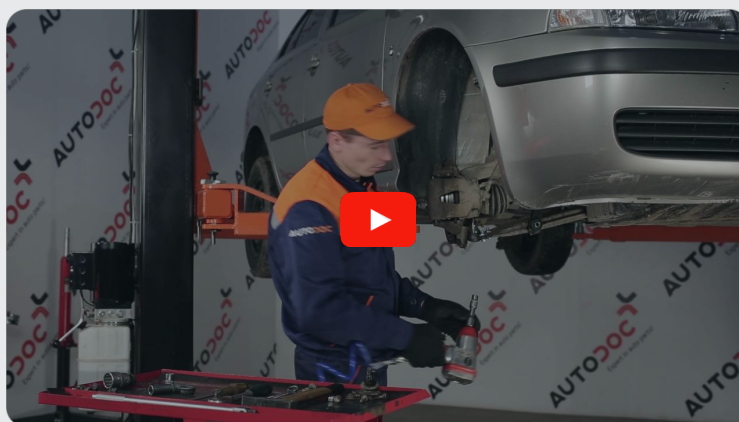




Udskift bærekugle for -
VW New Beetle
Cabriolet (1Y7) |
Brugermanvisning

TILSVARENDE VIDEOUNDERVISNING



Denne video viser udskiftningsproceduren af en tilsvarende bildel på et andet køretøj

Vigtigt!

Denne udskiftningsprocedure kan bruges til:

VW New Beetle Cabriolet (1Y7) 1.6, VW New Beetle Cabriolet (1Y7) 2.0, VW New Beetle Cabriolet (1Y7) 1.9 TDI, VW New Beetle Cabriolet (1Y7) 1.4, VW New Beetle Cabriolet (1Y7) 1.8 T, VW New Beetle Cabriolet (1Y7) 2.5

Trinene kan variere lettere afhængig af bilens udformning.

Denne undervisning er tilblevet baseret på udskiftningsproceduren for en tilsvarende bildel på: SKODA OCTAVIA (1U2) 1.6

UDSKIFTNING: BÆREKUGLE – VW NEW BEETLE
CABRIOLET (1Y7). VÆRKTØJER DU FÅR BRUG FOR:



- Stålbørste
- WD-40 spray
- Bremsrens
- Kobber fedt
- Varmebestandig keramisk fedt
- Skraldehåndtag
- Skruenøgle nr.13
- Skruenøgle nr.16
- Skruenøgle nr.30
- Kombinationsnøgle №18
- Hjul slag topnøgle №17
- Skraldenøgle
- Koben
- Kugleledsaftrækker
- Gummihammer
- Dorn
- Hjulstøtte

Køb værktøj

Udskiftning: bærekugle – VW New Beetle Cabriolet (1Y7). Råd:

- Udskiftningsproceduren er identisk for venstre og højre kugleled.
- Alt arbejde bør udføres når motoren er slukket.

UDSKIFTNING: BÆREKUGLE – VW NEW BEETLE CABRIOLET (1Y7). FORETAG FØLGENDE TRIN:

1

Sikre hjulene med klodser.

2

Løsn hjulboltene. Brug hjul slagnøgle #17.



3

Hæv bilen i for og sikre den på støtter.

4

Løsen hjulboltene.



AUTODOC anbefaler:

- Advarsel! For at undgå skade, hold på hjulet mens befæstigelses boltene løsnes.
VW New Beetle Cabriolet (1Y7)

5

Fjern hjulet.



6

Rens kugleledets fastgørelser. Brug en stålbørste. Brug WD-40 spray.



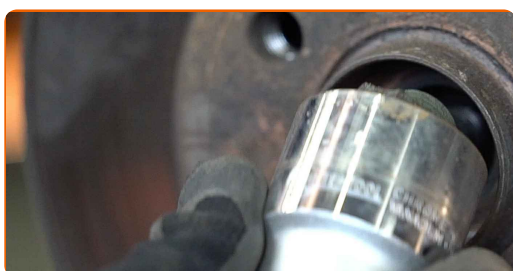
7

Skrue kugleleddets beslag af styrekuglen. Brug en kombinøgle N° 18.



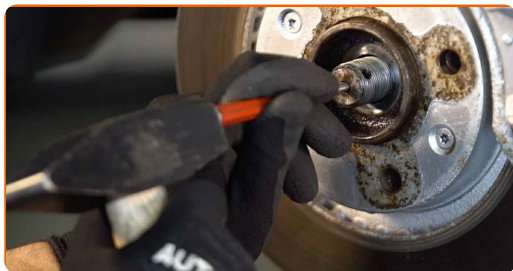
8

Løsne fastgørelsen til drivakslen. Brug en topnøgle N°30. Brug en skraldenøgle.



9

Fjern kardanakslen. Brug en drivdorn. Brug en gummihammer.



10

Rens krængningsstabilisatorens befæstigelse. Brug en stålbørste. Brug WD-40 spray.

11

Skru befæstigelsen ud der forbinder stabilisatorstangen med bæreamen. Brug en topnøgle N°16. Brug en skraldenøgle.



12

Fjern befæstigelsesbolten.

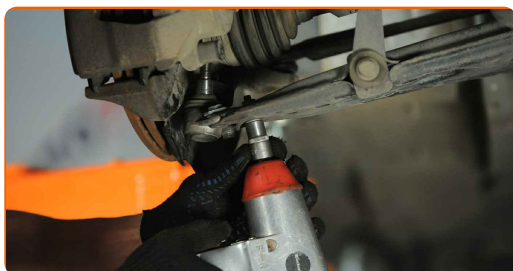
13

Tag kugleledet af styrekuglen. Brug en lejeaftrækker.



14

Løsne fastgørelsen der forbinder styrekuglen til ophængets bæream. Brug en topnøgle N°13. Brug en skraldenøgle.



15 Fjern befæstigelsesboltene.

16 Fjern kugleledet.



17 Rengør kugleledets montagesæde. Brug en stålborste. Brug WD-40 spray.



18 Installer et nyt kugleled.



AUTODOC anbefaler:

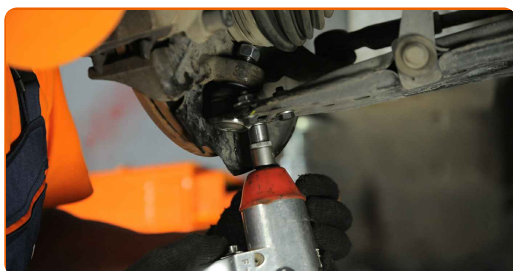
- Du må ikke skade kugleledets dæksel.

19 Fastgør styrekuglen til bæreamen.

20 Installer fastgørelsesboltene.

21

Stram befæstelserne til der forbinder kugleleddet med bærearmeren. Brug en topnøgle N°13. Brug en momentnøgle. Stram den til 20 Nm moment.+90°



22

Forbind kugleleddet til styrekuglen. Brug et koben.

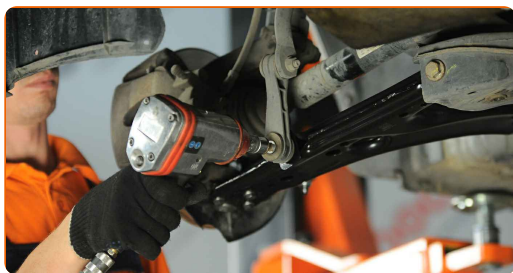
23

Stram kugleleddet fastgørelse. Brug en kombinøgle N° 18. Brug en momentnøgle. Stram den til 20 Nm moment.+90°



24

Monter stangens fastgørelse på stabilisatoren og stram den. Brug en topnøgle N°16. Brug en momentnøgle. Stram den til 15 Nm moment.+90°

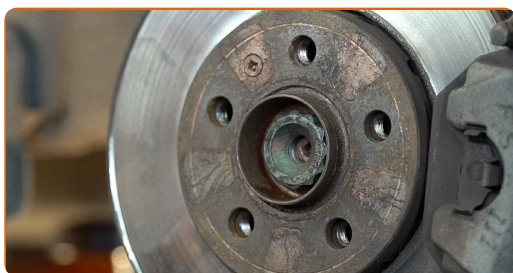


25

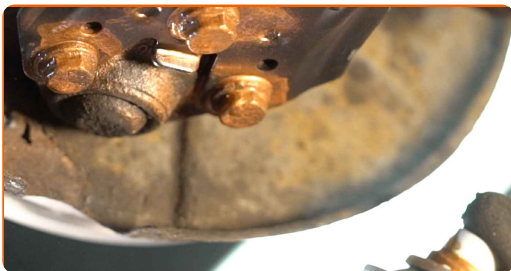
Monter drivakslen i hjulnavet.

26

Stram drivakslens møtrik. Brug en topnøgle N°30. Brug en momentnøgle. Stram den til 225 Nm moment.



27 Behandel befæstigelserne til kugleledet. Behandle alle samlinger af krængningsstabilisatoren. Brug kobberfedt.



28 Behandle overfladen hvor bremsekiven har kontaktflade til hjulnavet. Brug varmebestandig keramisk fedt.



29 Rengør bremsekivens overflade. Brug bremserens.



AUTODOC anbefaler:

- Udskiftning: bærekugle – VW New Beetle Cabriolet (1Y7). Efter påførsel af sprayen, vent nogle få minutter.

30 Installer hjulet.



AUTODOC anbefaler:

- Advarsel! For at undgå skade, hold på hjulet mens befæstigelses boltene strammes på bilen. VW New Beetle Cabriolet (1Y7)

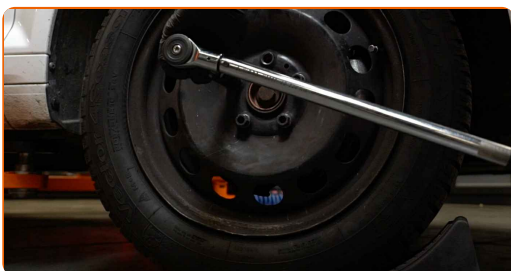
31

Skru hjulboltene til. Brug hjul slagnøgle #17.



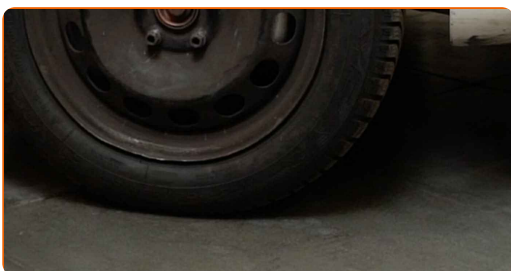
32

Sænk bilen og stram hjulboltene på kryds med. Brug hjul slagnøgle #17. Brug en momentnøgle. Stram den til 120 Nm moment.



33

Fjern donkraft og klodser.



GODT KLARET! 

SE FLERE VEJLEDNINGER

AUTODOC – BILDELE I TOPKVALITET TIL GODE PRISER ONLINE

AUTODOC MOBILE APP: GRIB GODE TILBUD, MENS DU HANDLER BEKVEMT



+ AUTODOC

GET IT ON  **Google Play**

 **Download on the App Store**

Download

ET STORT UDVALG AF RESERVEDELE TIL DIN BIL

BÆREKUGLE: ET BREDT UDVALG

ANSVARFRASKRIVELSE:

Dokumentet indeholder kun generelle anbefalinger, som kan være brugbare, når du udfører reparations- eller udskiftningsarbejde. AUTODOC er ikke ansvarlig for tab, skader, skader på ejendom, som erhverves under reparations- eller udskiftningsprocessen, på grund af forkert brug eller fejlfortolkning af den angivne information.

AUTODOC er ikke ansvarlig for mulige fejl og usikkerheder i denne guide. Den angivne information er til informative formål og kan ikke erstatte rådgivning fra specialister.

AUTODOC er ikke ansvarlig for forkert eller farlig brug af udstyr, værktøj og bildele. AUTODOC anbefaler på det kraftigste, at man udviser forsigtighed og tjekker sikkerhedsreglerne, når man udfører reparationer eller reparationsarbejde. Husk: brug af bildele af lav kvalitet garanterer dig ikke den nødvendige vejsikkerhed.

© Copyright 2022 – Alt indhold på denne hjemmeside, i særdeleshed tekster, fotografier og grafik er beskyttet af lov om ophavsbeskyttelse. Alle rettigheder, inklusive kopiering, oplysninger fra 3. part, redigering og oversættelse, ejes af AUTODOC GmbH.