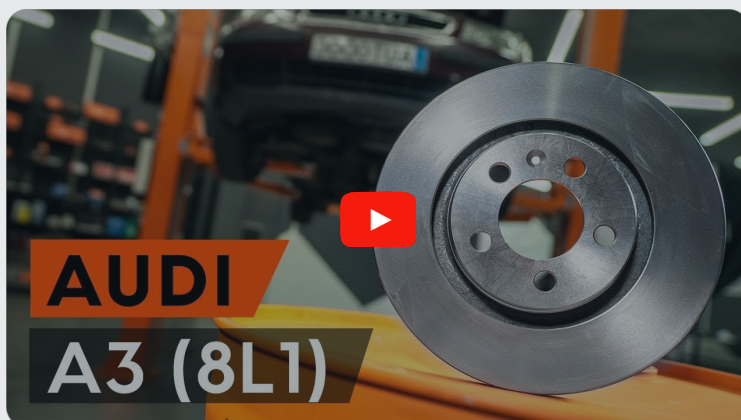




Udskift bremseskiver for -
VW New Beetle
Cabriolet (1Y7) |
Brugeraanvisning

TILSVARENDE VIDEOUNDERVISNING



Denne video viser udskiftningsproceduren af en tilsvarende bildel på et andet køretøj

Vigtigt!

Denne udskiftningsprocedure kan bruges til:

VW New Beetle Cabriolet (1Y7) 1.6, VW New Beetle Cabriolet (1Y7) 2.0, VW New Beetle Cabriolet (1Y7) 1.9 TDI, VW New Beetle Cabriolet (1Y7) 1.4, VW New Beetle Cabriolet (1Y7) 1.8 T, VW New Beetle Cabriolet (1Y7) 2.5

Trinene kan variere lettere afhængig af bilens udformning.

Denne undervisning er tilblevet baseret på udskiftningsproceduren for en tilsvarende bildel på: AUDI A3 Hatchback (8L1) 1.8

UDSKIFTNING: BREMSESKIVER – VW NEW BEETLE CABRIOLET (1Y7). LISTE OVER DE VÆRKTØJER DU FÅR BRUG FOR:



- Stålbørste
- WD-40 spray
- Bremserens
- Kobber fedt
- Skraldehåndtag
- HEX bit nr. H7
- Torx bits T30
- Hjul slag topnøgle N°17
- Koben
- Gummihammer
- Hjulstøtte

Køb værktøj

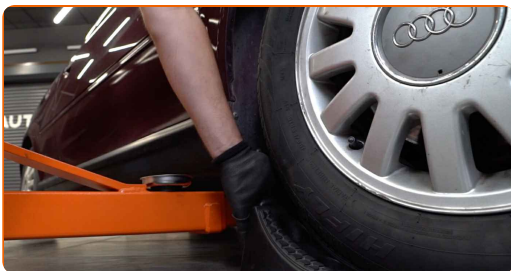
Udskiftning: bremseskiver – VW New Beetle Cabriolet (1Y7). AUTODOC eksperter anbefaler:

- Udskift bremseskiverne på bilen VW New Beetle Cabriolet (1Y7) i hele sæt på hver aksel. Uanset tilstanden på komponenter. Dette vil sikre en jævn bremsning.
- Udskiftningsproceduren er identisk for begge bremseskiver på samme aksel.
- Udskift altid bremseklodserne, når du skifter bremseskiver.
- Alt arbejde bør udføres når motoren er slukket.

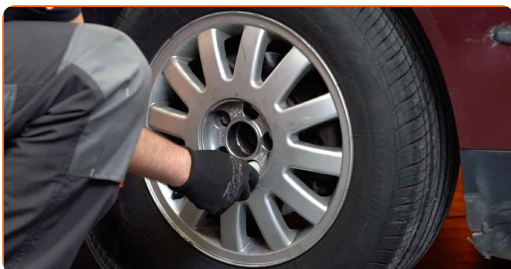
UDSKIFTNING: BREMSESKIVER – VW NEW BEETLE CABRIOLET (1Y7). BRUG FØLGENDE PROCEDURE:

1 Åbn motorhjelmen. Løsen bremsebeholderens dæksel.

2 Sikre hjulene med klodser.

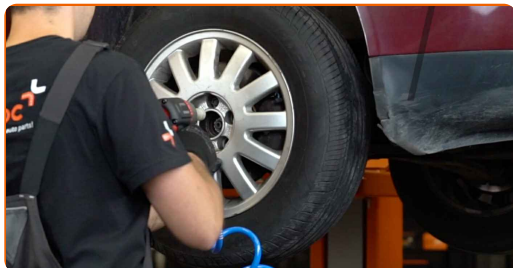


3 Løsn hjulboltene. Brug hjul slagnøgle #17.



4 Hæv bilen i for og sikre den på støtter.

5 Løsen hjulboltene.



Udskiftning: bremseskiver – VW New Beetle Cabriolet (1Y7). Råd:

- For at undgå skader, så støt på øverste del af hjulet når boltene løsnes.

6 Fjern hjulet.



7 Afmonter ABS sensorens elektriske fatning. Tag bremseklodsens slidsensors stik af. Fjern ABS føler forbindelsen. Fjern forbindelsen til bremseklods slidføleren.

Venligst bemærk!

- Nogle biler er ikke udstyret med bremseklods slidfølere.

8 Fjern støvhætter på bremsekaliberens styretapper.



9 Spred bremseklodserne. Brug et koben.

10 Skru kaliberens skruer af. Brug HEX nr. H7.



11 Fjern bremsekaliberen.

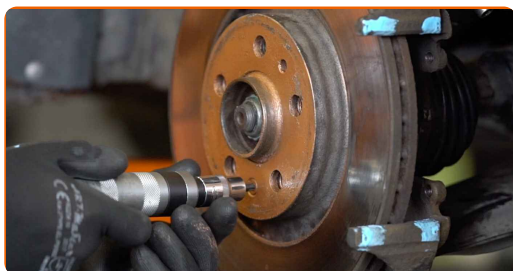


AUTODOC anbefaler:

- Bind kaliberen til affjedringen eller til karosseriet med en snor, uden at koble den fra bremseslangen, for at forhindre at systemet mister tryk.
- Du skal sikre dig at bremsekaliberen ikke hænger på bremseslangen.
- Tryk ikke på bremsepedalen, når bremsekaliberen er taget af. Stemplet vil ellers falde ud fra bremsecylinderen, og der kan ske væskelækage samt trykfald i systemet.

12

Skru bremseskivens bolte til beslaget af og fjern dem. Brug Torx T30.

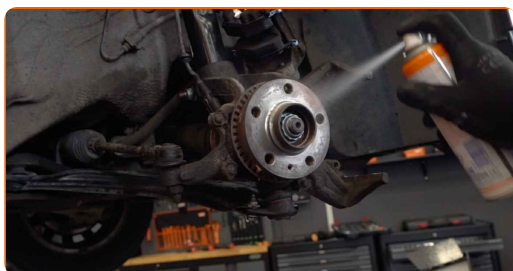


Udskiftning: bremseskiver – VW New Beetle Cabriolet (1Y7). AUTODOC eksperter anbefaler:

- Om nødvendig så brug en gummihammer.

13

Rengør navet. Brug en stålbørste. Brug bremsrens.



AUTODOC anbefaler:

- Udskiftning: bremseskiver – VW New Beetle Cabriolet (1Y7). Efter påførsel af sprayen, vent nogle få minutter.

14

Behandel kontaktfladen. Brug kobberfedt.

15 Installer den nye bremsekive på navet og stram skrueerne.



16 Stram bremsekivens skruer. Brug Torx T30. Brug en momentnøgle. Stram den til 4 Nm moment.



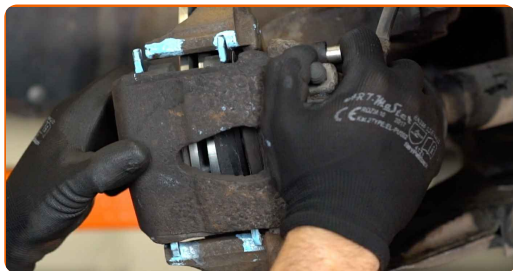
17 Fjern anti-korrosions fedt fra den nye bremsekive. Brug bremserens.



Udskiftning: bremsekiver – VW New Beetle Cabriolet (1Y7). Råd fra AUTODOC eksperter:

- Efter påførsel af spray, vent få minutter.
- Om nødvendig, rens bremsekaliberens montagesæde.

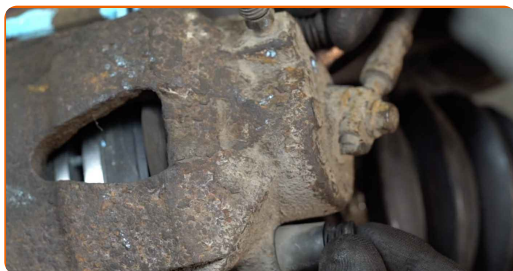
18 Monter bremsekaliberen og sæt den fast. Brug HEX nr. H7. Brug en momentnøgle. Stram den til 28 Nm moment.



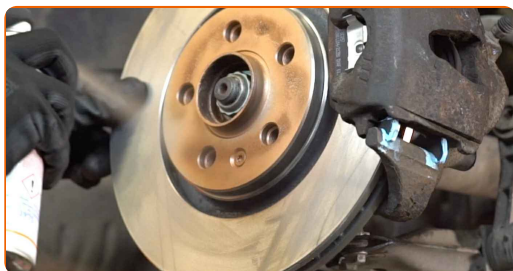
AUTODOC anbefaler:

- Tryk på bremsepedalen flere gange, indtil du kan mærke en betydelig modstand, uden at starte motoren.

19 Monter støvhætter på bremsekaliberens styretapper.



20 Behandle overfladen hvor bremseeskiven har kontaktflade til hjulnavet. Brug kobberfedt.



21 Installer hjulet.

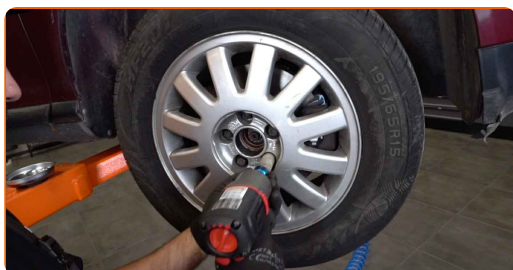


Udskiftning: bremseeskiver – VW New Beetle Cabriolet (1Y7). Råd fra AUTODOC:

- For at undgå skader, hold hjulet oppe når befæstigelsesboltene skrues ind.

22

Skrue hjulboltene til. Brug hjul slagnøgle #17.



23

Sænk bilen og stram hjulboltene på kryds med. Brug en momentnøgle. Stram den til 120 Nm moment.

24

Fjern donkraft og klodser.



25

Stram bremsevæske beholderens dæksel til. Luk motorhjælmen.



GODT KLARET! 

SE FLERE VEJLEDNINGER

AUTODOC – BILDELE I TOPKVALITET TIL GODE PRISER ONLINE

AUTODOC MOBILE APP: GRIB GODE TILBUD, MENS DU HANDLER BEKVEMT



AUTODOC

GET IT ON
Google Play

Download on the
App Store

Download

ET STORT UDVALG AF RESERVEDELE TIL DIN BIL

BREMSESKIVER: ET BREDT UDVALG

ANSVARFRASKRIVELSE:

Dokumentet indeholder kun generelle anbefalinger, som kan være brugbare, når du udfører reparations- eller udskiftningsarbejde. AUTODOC er ikke ansvarlig for tab, skader, skader på ejendom, som erhverves under reparations- eller udskiftningsprocessen, på grund af forkert brug eller fejlfortolkning af den angivne information.

AUTODOC er ikke ansvarlig for mulige fejl og usikkerheder i denne guide. Den angivne information er til informative formål og kan ikke erstatte rådgivning fra specialister.

AUTODOC er ikke ansvarlig for forkert eller farlig brug af udstyr, værktøj og bildele. AUTODOC anbefaler på det kraftigste, at man udviser forsigtighed og tjekker sikkerhedsreglerne, når man udfører reparationer eller reparationsarbejde. Husk: brug af bildele af lav kvalitet garanterer dig ikke den nødvendige vejsikkerhed.

© Copyright 2023 – Alt indhold på denne hjemmeside, i særdeleshed tekster, fotografier og grafik er beskyttet af lov om ophavsbeskyttelse. Alle rettigheder, inklusive kopiering, oplysninger fra 3. part, redigering og oversættelse, ejes af AUTODOC SE.