



Udskift luftfilter - **VW**  
**PASSAT (3B2) |**  
Brugermanvisning

## TILSVARENDE VIDEOUNDERVISNING



Denne video viser udskiftningsproceduren af en tilsvarende bildel på et andet køretøj

### **Vigtigt!**

Denne udskiftningsprocedure kan bruges til:

VW PASSAT (3B2) 1.6, VW PASSAT (3B2) 1.8, VW PASSAT (3B2) 1.8 T, VW PASSAT (3B2) 2.3 VR5, VW PASSAT (3B2) 2.8 V6 Syncro/4motion, VW PASSAT (3B2) 1.9 TDI, VW PASSAT (3B2) 2.8 V6, VW PASSAT (3B2) 1.8 Syncro/4motion, VW PASSAT (3B2) 1.9 TDI Syncro/4motion, VW PASSAT (3B2) 2.3 VR5 Syncro/4motion, VW PASSAT (3B2) 1.9 TDI 4motion, VW PASSAT (3B2) 2.0, VW PASSAT (3B2) 2.0 4motion

Trinene kan variere lettere afhængig af bilens udformning.

Denne undervisning er tilblevet baseret på udskiftningsproceduren for en tilsvarende bildel på: VW PASSAT Variant (3B6) 1.9 TDI

UDSKIFTNING: LUFTFILTER – VW PASSAT (3B2). LISTE  
OVER DE VÆRKTØJER DU FÅR BRUG FOR:



- Phillips skruetrækker
- Mikrofiber håndklæde
- Flad Skruetrækker
- Skærmbeskytter

**Køb værktøj**

Udskiftning: luftfilter – VW PASSAT (3B2). Råd fra AUTODOC eksperter:

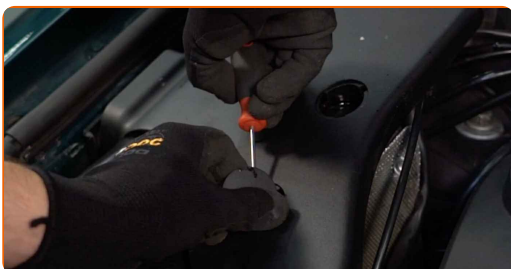
- Følg betingelserne, anbefalingerne og kravene for delens drift, angivet af fabrikanten.
- Venligst bemærk: alt arbejde der udføres på bilen – VW PASSAT (3B2) – skal foretages når motoren er slukket.

**UDFØR UDSKIFTNING I FØLGENDE RÆKKEFØLGE:**

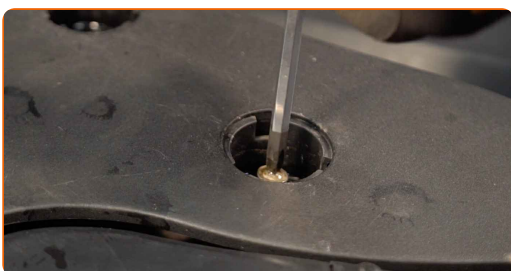
**1** Åbn motorhjelmen.

**2** Brug et kofanger beskyttelsesdækken for at undgå skader på lak og plastik dele på bilen.

**3** Fjern kappen fra befæstigelse på luftfilter dækslet. Brug en skruetrækker med lige kærv.



**4** Løsne fastgørelsesskruerne fra luftfilterdækslet. Brug en Phillips skruetrækker.



**5** Tag filterets låg af.



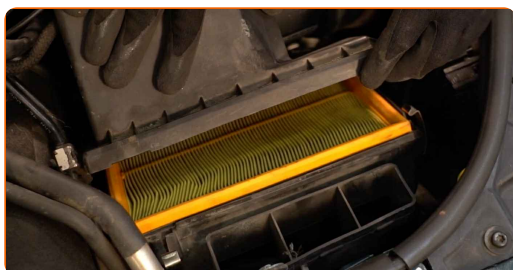
**6** Fjern befæstigelserne på luftkanal ventilhuset. Frigør luftkanal ventilhuset fra luftfilterhuset.



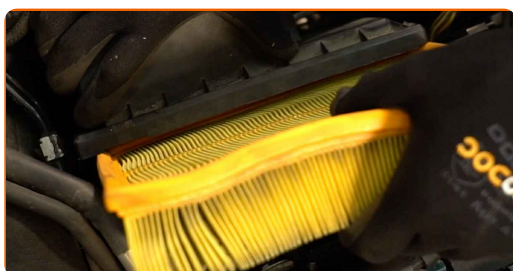
**7** Frigør luftfilter dækselklemmerne.



**8** Hæv dækslet til luftfilterhuset en smule.



**9** Fjern filterelementet fra filterhuset.



10

Rengør luftfilterdækslet og huset.

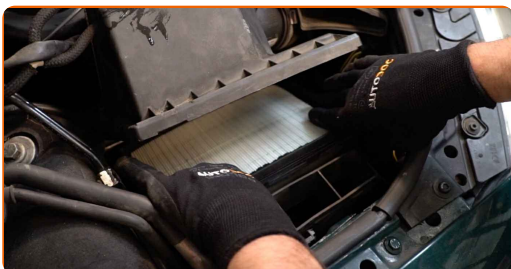


### Udskiftning: luftfilter – VW PASSAT (3B2). Råd fra AUTODOC:

- Før rengøring af luftfilterdæksel og hus, dæk luftkanaldelene, luftstrømsfølere (hvis tilgængelig), gasspjæld med en ren klud.

11

Indsæt et nyt filterelement i filterhuset. Vær sikker på at filterkanterne passer tæt til huset.

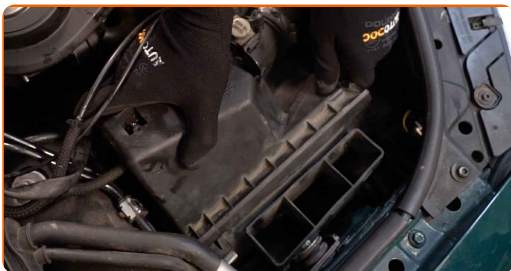


### AUTODOC anbefaler:

- Udskiftning: luftfilter – VW PASSAT (3B2). Vær sikker på at position for filtreringselementet er korrekt. Undgå fejl indstilling.
- Vær varsom kun at bruge kvalitetsfiltre.
- Under installationen, vær sikker på at undgå støv og skidt for at komme ind i luftfilterhuset.

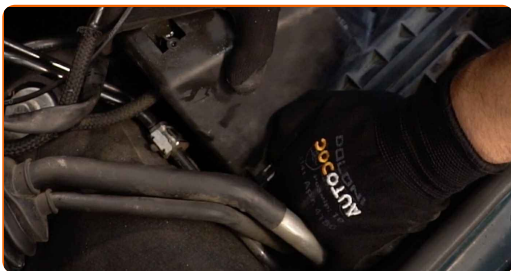
12

Geninstaller luftfilterets dæksel. Skru den fast.



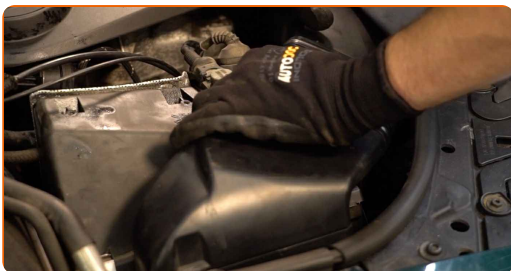
13

Tryk luftfilter dæksel ind på plads.



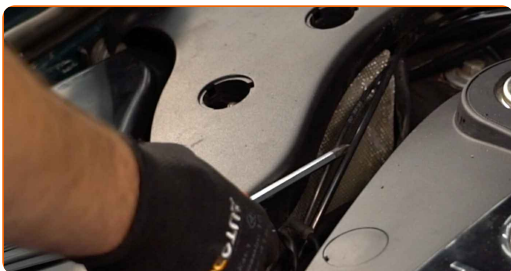
14

Påsæt luftkanalhuset. Påsæt luftkanalhusets befæstigtelser.



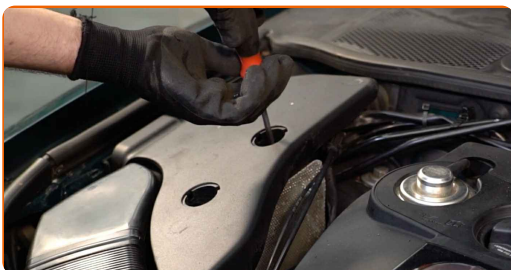
15

Geninstaller luftfilterets dæksel. Skru den fast.



16

Skru fastgørelsesskruererne på luftfilterdækslet. Brug en Phillips skruetrækker.



**17**

Installer kappen på befæstigelserne til luftfilter dækslet.

**18**

Fjern kofanger beskyttelsesdækket.

**19**

Luk motorhjelen.

**GODT KLARET!** **SE FLERE VEJLEDNINGER**



## AUTODOC – BILDELE I TOPKVALITET TIL GODE PRISER ONLINE

**AUTODOC MOBILE APP: GRIB GODE TILBUD, MENS DU HANDLER BEKVEMT**



**+ AUTODOC**

GET IT ON  
**Google Play**

Download on the  
**App Store**

**Download**

**ET STORT UDVALG AF RESERVEDELE TIL DIN BIL**

**LUFTFILTER: ET BREDT UDVALG**

### **ANSVARFRASKRIVELSE:**

Dokumentet indeholder kun generelle anbefalinger, som kan være brugbare, når du udfører reparations- eller udskiftningsarbejde. AUTODOC er ikke ansvarlig for tab, skader, skader på ejendom, som erhverves under reparations- eller udskiftningsprocessen, på grund af forkert brug eller fejlfortolkning af den angivne information.

AUTODOC er ikke ansvarlig for mulige fejl og usikkerheder i denne guide. Den angivne information er til informative formål og kan ikke erstatte rådgivning fra specialister.

AUTODOC er ikke ansvarlig for forkert eller farlig brug af udstyr, værktøj og bildele. AUTODOC anbefaler på det kraftigste, at man udviser forsigtighed og tjekker sikkerhedsreglerne, når man udfører reparationer eller reparationsarbejde. Husk: brug af bildele af lav kvalitet garanterer dig ikke den nødvendige vejsikkerhed.

© Copyright 2023 – Alt indhold på denne hjemmeside, i særdeleshed tekster, fotografier og grafik er beskyttet af lov om ophavsbeskyttelse. Alle rettigheder, inklusive kopiering, oplysninger fra 3. part, redigering og oversættelse, ejes af AUTODOC SE.