



Udskift bremsekaliber  
bag - **VW Passat (A32,  
A33)** | Brugermanvisning

## TILSVARENDE VIDEOUNDERVISNING



Denne video viser udskiftningsproceduren af en tilsvarende bildel på et andet køretøj

### **Vigtigt!**

Denne udskiftningsprocedure kan bruges til:

VW Passat (A32, A33) 2.5

Trinene kan variere lettere afhængig af bilens udformning.

Denne undervisning er tilblevet baseret på udskiftningsproceduren for en tilsvarende bildel på: VW TOURAN (1T1, 1T2) 2.0 TDI

**UDSKIFTNING: BREMSEKALIBER – VW PASSAT (A32, A33). VÆRKTØJER DU VIL FÅ BRUG FOR:**



- Stålbørste
- WD-40 spray
- Bremserens
- Kobber fedt
- Kombinationsnøgle №11
- Kombinationsnøgle №13
- Kombinationsnøgle №15
- Skruenøgle nr.11
- Skruenøgle nr.13
- HEX bit nr. H7
- Hjul slag topnøgle №17
- Skraldenøgle
- Skraldehåndtag
- Væskebeholder
- Bremseudlufter sæt
- Bremseslange clips
- Koben
- Gummihammer
- Vandpumpetænger
- Hjulstøtte

**Køb værktøj**

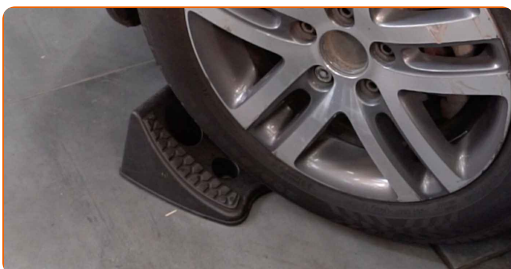
Udskiftning: bremsekaliber – VW Passat (A32, A33). Fagfolk anbefaler:

- Udskiftningsproceduren er identisk for venstre og højre bremsekalibere på samme aksel.
- Alt arbejde bør udføres når motoren er slukket.

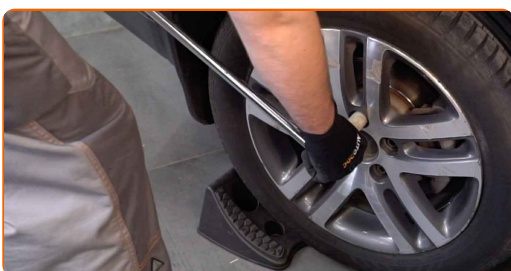
**UDSKIFTNING: BREMSEKALIBER – VW PASSAT (A32, A33). BRUG FØLGENDE PROCEDURE:**

**1** Åbn motorhjælmen. Løsen bremsebeholderens dæksel.

**2** Sikre hjulene med klodser.



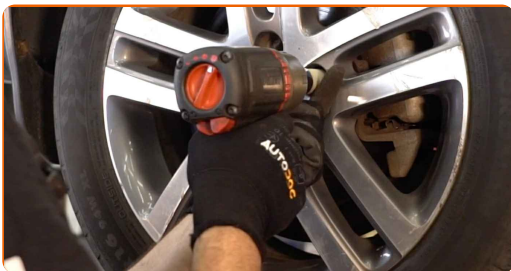
**3** Løsn hjulboltene. Brug hjul slagnøgle #17.



**4** Hæv bilen i bag og sikre den på støtter.

5

Løsen hjulboltene.

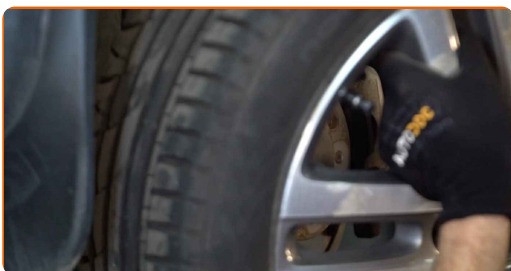


Udskiftning: bremsekaliber – VW Passat (A32, A33). AUTODOC anbefaler:

- For at undgå skader, så støt på øverste del af hjulet når boltene løsnes.

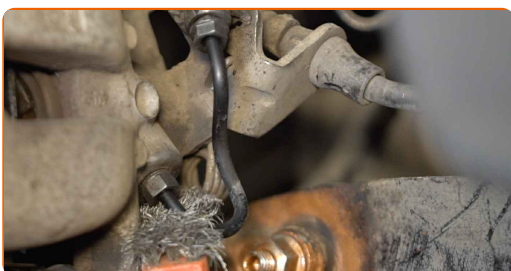
6

Fjern hjulet.

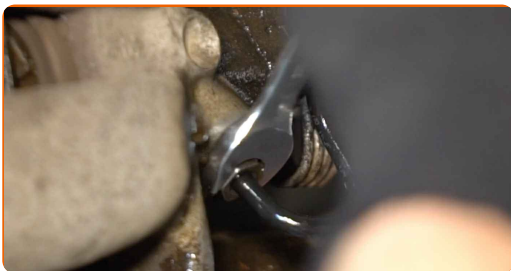


7

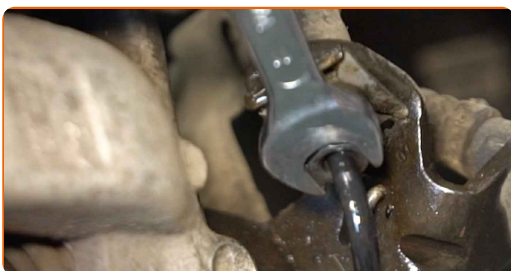
Rens området hvor bremseslangen er forbundet til kalibren og området omkring styrestifterne. Brug en stålbørste. Brug WD-40 spray.



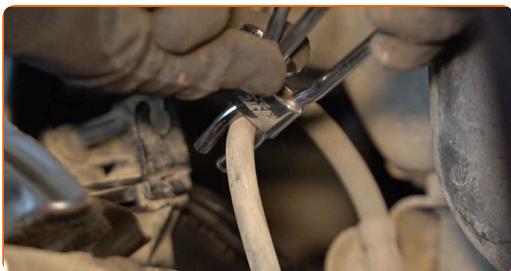
**8** Løsen befæstigelsen der forbinder bremserøret til bremseslangen. Brug en kombinøgle N° 11.



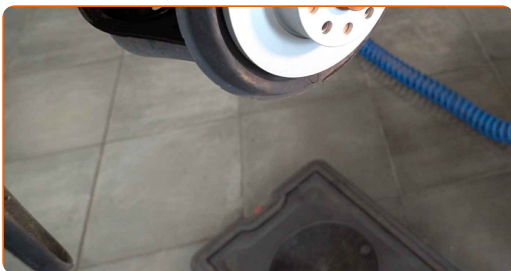
**9** Løsen befæstigelsen der forbinder bremserøret med bremsekaliberen. Brug en kombinøgle N° 11.



**10** Klem bremseslangen af ved brug af en bremseslange klemme.



**11** Sæt en beholder under bremsevæske samlingerne.



**12** Skru befæstigelsen af der forbinder bremserør og bremseslangen. Brug en kombinøgle N° 11.

**13** Fjern bremseslang holderklipsen. Brug et koben.



**14** Fjern hæfteklammen på håndbremsekablet. Brug et koben.



**15** Tryk på parkeringsbremsens aktiveringshåndtag på bremsekalibren.

**16** Kobel parkeringsbremsens kabel fra kalibren. Brug vandpumpe tænger.

**17** Skru kaliberens skruer af. Brug en kombinøgle N° 13.



**18** Fjern bremsekalibren.

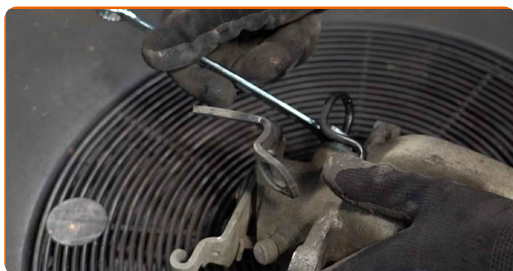


Udskiftning: bremsekaliber – VW Passat (A32, A33). AUTODOC eksperter anbefaler:

- Når bremsekaliberen udskiftes, er det nødvendigt at kontrollere bremseslangen for skader og om nødvendigt at udskifte den med en ny.
- Når du udskifter en bremsekaliber, anbefales det at udskifte bremseklodser, og tjekke tilstanden på bremseskiverne samt udskifte dem med nye, hvis det er nødvendigt.
- Hvis der ikke medfulgte nye styrestifter med bremskaliber sættet, så brug de gamle styrestifter.

19

Skru befæstigelsen af der forbinder bremserør til bremsekaliber. Brug en kombinøgle № 11.



20

Monter bremsekaliberen og sæt den fast.





- 21** Stram bremskaliber befæstigelse. Brug en kombinøgle N° 15. Brug en topnøgle N°13. Brug en momentnøgle. Stram den til 35 Nm moment.



- 22** Installer håndbremsekablet ind i bremsekaliber åget. Brug vandpumpe tænger.

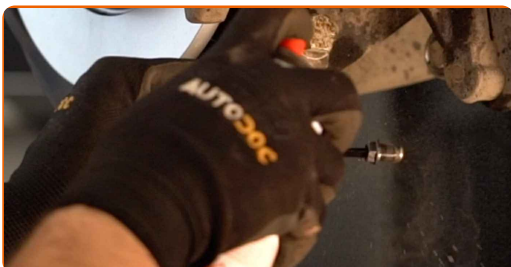
- 23** Fastgør håndbremsekablet med hæfteklammen.



- 24** Skru bremseslange skruen af. Brug HEX nr. H7. Brug en skraldenøgle.



- 25** Behandl bremserørene. Brug bremserens.

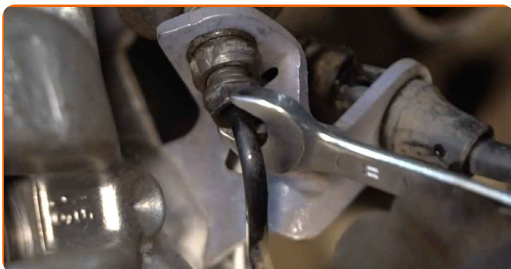


Udskiftning: bremsekaliber – VW Passat (A32, A33). Råd:

- Efter påførsel af spray, vent få minutter.

26

Skrue befæstigelsen ind der forbinder bremserøret til bremsekaliber. Brug en kombinøgle № 11.



27

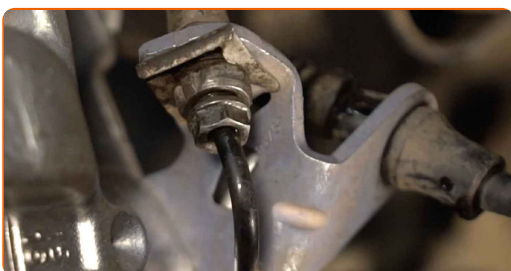
Behandel bremseslangen. Behandl bremserørene. Brug bremserens.

AUTODOC anbefaler:

- Udskiftning: bremsekaliber – VW Passat (A32, A33). Efter påførsel af sprayeren, vent nogle få minutter.

28

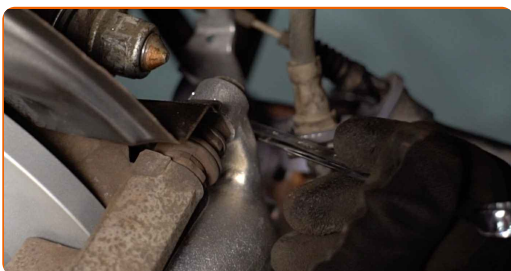
Skrue befæstigelsen ind der forbinder bremserøret til bremseslangen. Brug en kombinøgle № 11.



**29** Installer bremseslange holderklipsen. Brug en gummihammer.



**30** Fjern bremseslange klemmen.

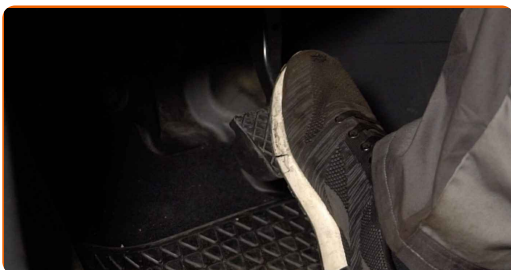


**31** Løsen bremseudluftningsskruen. Brug en kombinøgle № 11.



**32** Forbind bremse udluftningssættet til bremseudluftningsskuen.

**33** Dræn bremsekaliber systemet. Tryk på bremsepedalen flere gange, indtil du kan mærke en betydelig modstand, uden at starte motoren.



34

Stram bremseudluftningsskruen til. Brug en kombinøgle № 11.



35

Afbryd bremse udluftningssættet.

36

Stram bremsekalibers udluftningsskruen til. Brug en topnøgle №11. Brug en momentnøgle. Stram den til 10 Nm moment.

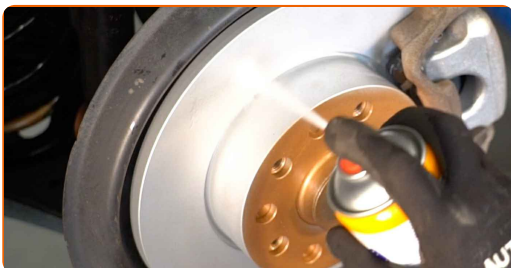
37

Behandle overfladen hvor bremseklaven har kontaktflade til hjulnavet. Brug kobberfedt.



38

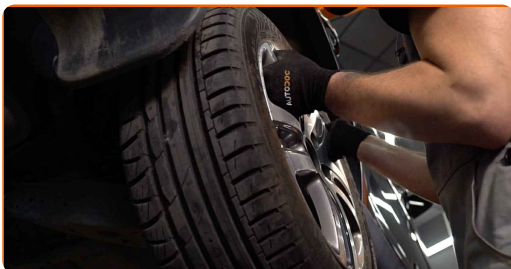
Rengør bremseklavens overflade. Brug bremserens.



Udskiftning: bremsekaliber – VW Passat (A32, A33). Råd fra AUTODOC:

- Efter påførsel af spray, vent få minutter.

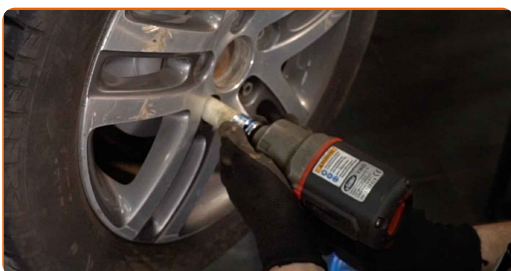
**39** Installer hjulet.



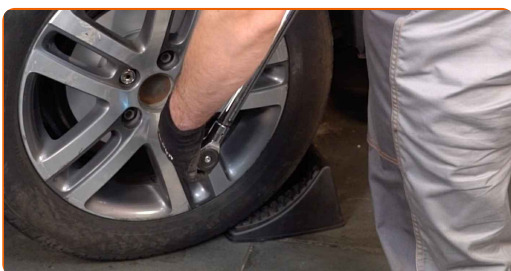
**AUTODOC anbefaler:**

- Vigtigt! Hold på hjulet mens befæstigelses boltene strammes. VW Passat (A32, A33)

**40** Skru hjulboltene til. Brug hjul slagnøgle #17.



**41** Sænk bilen og stram hjulboltene på kryds med. Brug en momentnøgle. Stram den til 120 Nm moment.



**42** Fjern donkraft og klodser.

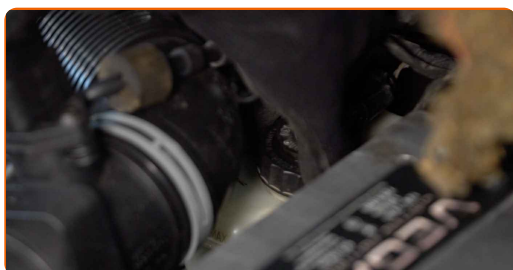


## AUTODOC anbefaler:

- **Vigtigt!** Udskiftning: bremsekaliber – VW Passat (A32, A33). Efterse bremsevæske niveau i ekspansionsbeholderen og fyld op om nødvendig.

43

Stram bremsevæske beholderens dæksel til.



44

Luk motorhjelmen.

**GODT KLARET!** [SE FLERE VEJLEDNINGER](#)

## AUTODOC – BILDELE I TOPKVALITET TIL GODE PRISER ONLINE

**AUTODOC MOBILE APP: GRIB GODE TILBUD, MENS DU HANDLER BEKVEMT**



**+ AUTODOC**

GET IT ON  
**Google Play**

Download on the  
**App Store**

**Download**

**ET STORT UDVALG AF RESERVEDELE TIL DIN BIL**

**BREMSEKALIBER: ET BREDT UDVALG**

### **(i) ANSVARFRASKRIVELSE:**

Dokumentet indeholder kun generelle anbefalinger, som kan være brugbare, når du udfører reparations- eller udskiftningsarbejde. AUTODOC er ikke ansvarlig for tab, skader, skader på ejendom, som erhverves under reparations- eller udskiftningsprocessen, på grund af forkert brug eller fejlfortolkning af den angivne information.

AUTODOC er ikke ansvarlig for mulige fejl og usikkerheder i denne guide. Den angivne information er til informative formål og kan ikke erstatte rådgivning fra specialister.

AUTODOC er ikke ansvarlig for forkert eller farlig brug af udstyr, værktøj og bildele. AUTODOC anbefaler på det kraftigste, at man udviser forsigtighed og tjekker sikkerhedsreglerne, når man udfører reparationer eller reparationsarbejde. Husk: brug af bildele af lav kvalitet garanterer dig ikke den nødvendige vejsikkerhed.

© Copyright 2023 – Alt indhold på denne hjemmeside, i særdeleshed tekster, fotografier og grafik er beskyttet af lov om ophavsbeskyttelse. Alle rettigheder, inklusive kopiering, oplysninger fra 3. part, redigering og oversættelse, ejes af AUTODOC SE.