



Udskift nederste
bærearml til bageste
ophæng - **VW Passat B7
Van / Stationcar (365) |**
Brugermanvisning

TILSVARENDE VIDEOUNDERVISNING



Denne video viser udskiftningsproceduren af en tilsvarende bildel på et andet køretøj

Vigtigt!

Denne udskiftningsprocedure kan bruges til:

VW Passat B7 Van / Stationcar (365) 2.0 TFSI, VW Passat B7 Van / Stationcar (365) 3.6 FSi 4motion, VW Passat B7 Van / Stationcar (365) 2.0 TDi BlueMotion, VW Passat B7 Van / Stationcar (365) 1.8 TFSi, VW Passat B7 Van / Stationcar (365) 1.6 TDi BlueMotion, VW Passat B7 Van / Stationcar (365) 1.4 TSi BlueMotion

Trinene kan variere lettere afhængig af bilens udformning.

Denne undervisning er tilblevet baseret på udskiftningsproceduren for en tilsvarende bildel på: VW Golf V Hatchback (1K1) 1.6

UDSKIFTNING: NEDERSTE BÆREARM TIL BAGESTE
OPHÆNG – VW PASSAT B7 VAN / STATIONCAR (365).
VÆRKTØJER DU FÅR BRUG FOR:



- Stålbørste
- WD-40 spray
- Bremserens
- Kobber fedt
- Kombinationsnøgle №18
- Skruenøgle nr.18
- Hjul slag topnøgle №17
- Skraldenøgle
- Skraldehåndtag
- Koben
- Hydraulisk gearkasse donkraft
- Hjulstøtte

Køb værktøj

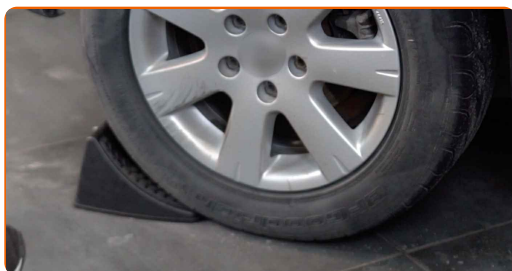
Udskiftning: nederste bæream til bageste ophæng – VW Passat B7 Van / Stationcar (365). AUTODOC eksperter anbefaler:

- Udskiftningsproceduren er identisk for den venstre som den højre , nedre bæream.
- Alt arbejde bør udføres når motoren er slukket.

UDSKIFTNING: NEDERSTE BÆREAM TIL BAGESTE OPHÆNG – VW PASSAT B7 VAN / STATIONCAR (365). FORETAG FØLGENDE TRIN:

1

Sikre hjulene med klodser.



2

Løsn hjulboltene. Brug hjul slagnøgle #17.



3

Hæv bilen i bag og sikre den på støtter.

4

Løsen hjulboltene.



AUTODOC anbefaler:

- Vigtigt! Hold på hjulet mens befæstigelses boltene løsnes. VW Passat B7 Van / Stationcar (365)

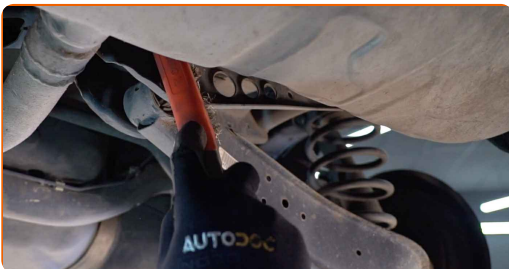
5

Fjern hjulet.



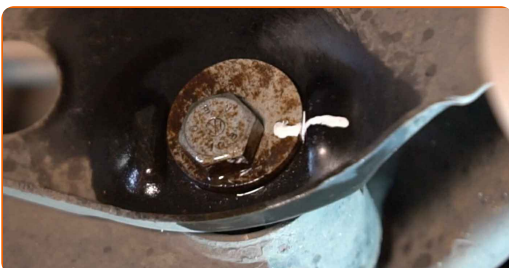
6

Rengør bæreamens befæstigelse. Brug en stålbørste. Brug WD-40 spray.



7

Lav en markering på camber justering bolt.



8 Skru armens fastgørelse til bjælken af. Brug en kombinøgle N° 18. Brug en topnøgle N°18. Brug en skraldenøgle.



9 Støt armen. Brug en hydraulisk løfteenhed.



10 Fjern befæstigelsesbolten. Brug et koben.



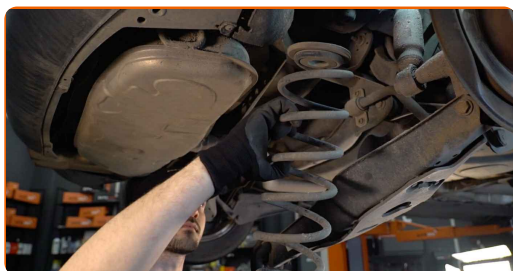
11 Fjern støtten under armen.



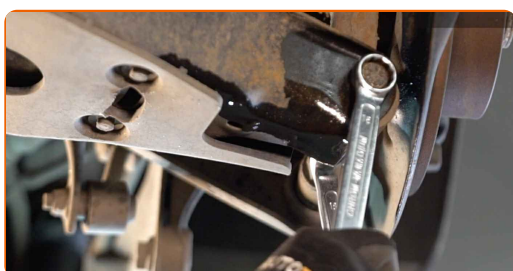
Udskiftning: nederste bærearml til bageste ophæng – VW Passat B7 Van / Stationcar (365). Råd fra AUTODOC eksperter:

- Sænk den hydrauliske løfteenhed smidigt, trinløst, for at undgå at skade på samlinger og mekanismer.

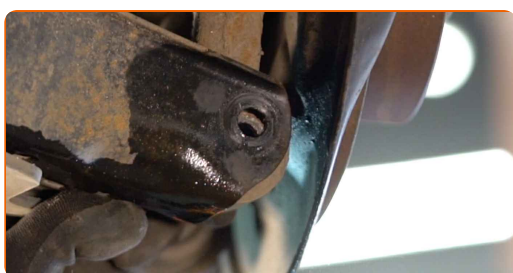
12 Tag fjederen af.



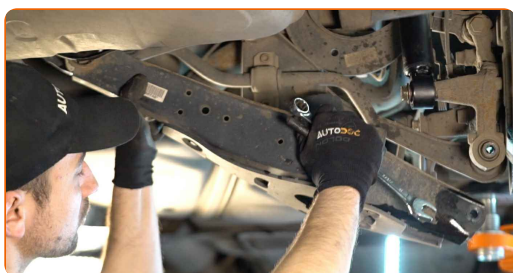
13 Skru befæstigelsen af der forbinder bæreamen til bageste spindel. Brug en kombinøgle N°18. Brug en topnøgle N°18. Brug en skraldenøgle.



14 Fjern befæstigelsesbolten.

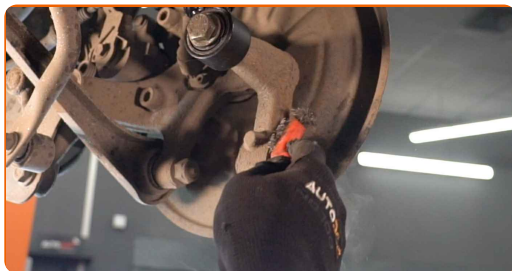


15 Fjern armen.



16

Rens montagesædet og gevind af ophængsarmen. Brug en stålborste. Brug WD-40 spray.



17

Installer en ny arm.



Udskiftning: nederste bæream til bageste ophæng – VW Passat B7 Van / Stationcar (365). Råd:

- Under installationsprocessen, må du kan bruge nye bolte og møtrikker.
- Du må ikke skade kugleleddets dæksel.

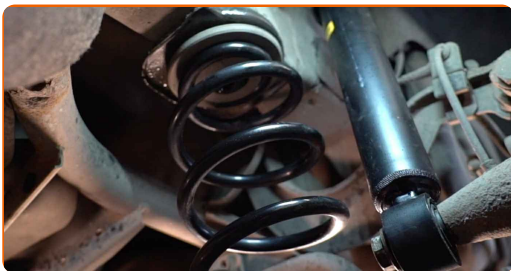
18

Installer fasgørelsesbolt.



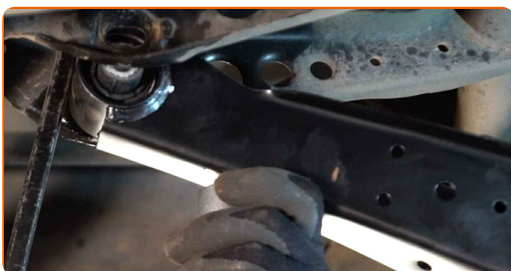
19

Installer spiralfjederen sammen med gummiophæng ind på monteringssædet. Brug et koben.



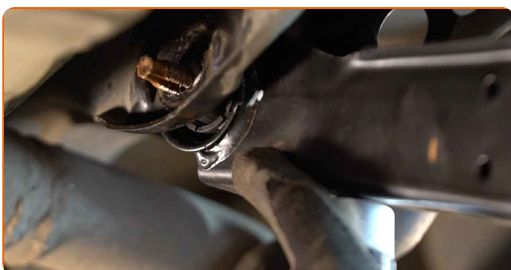
20

Støt armen. Brug en hydraulisk løfteenhed.



21

Installer fasgørelsesbolt.

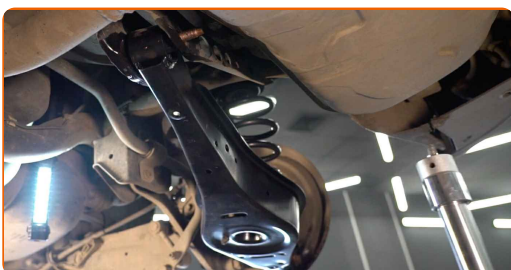


Udskiftning: nederste bæream til bageste ophæng – VW Passat B7 Van / Stationcar (365). Fagfolk anbefaler:

- Tilpas positionen for justeringsskruen iht. til markering.

22

Fjern støtten under armen.

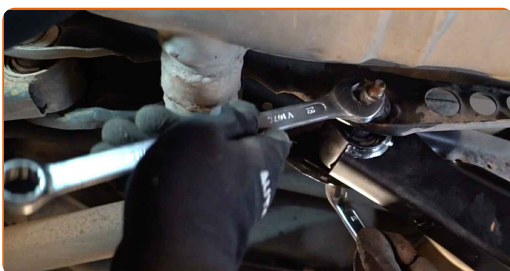


AUTODOC anbefaler:

- Udsiftning: nederste bæream til bageste ophæng – VW Passat B7 Van / Stationcar (365). Sænk gearkasse donkraften glat, uden ryk, for at undgå skade på komponenter og mekaniske dele.

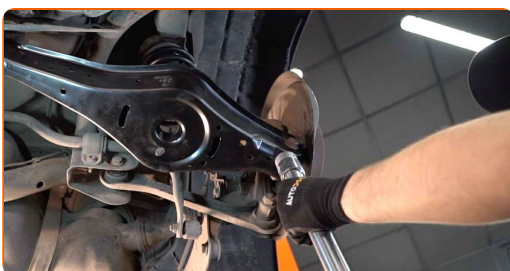
23

Skru befæstigelse på der forbinder bæreamen med den bageste underramme. Brug en kombinøgle № 18. Brug en topnøgle №18.



24

Støt armen. Brug en hydraulisk løfteenhed.



25

Skru fastgørelsen ind der forbinder bæreamen til bageste spindel. Brug en kombinøgle №18. Brug en topnøgle №18.



- 26** Stram fastgørelserne der forbinder bærearmeren til bageste spindel. Brug en kombinøgle N°18. Brug en topnøgle N°18. Brug en momentnøgle. Stram den til 90 Nm moment. +90°



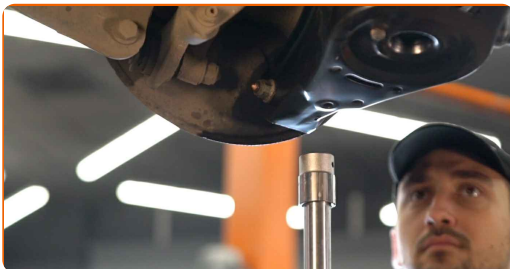
AUTODOC anbefaler:

- Vigtigt! Sørg for at bruge nye skruer.

- 27** Stram armens fastgørelse til bjælken. Brug en topnøgle N°18. Brug en kombinøgle N°18. Brug en momentnøgle. Stram den til 95 Nm moment.



- 28** Fjern støtten under armen.

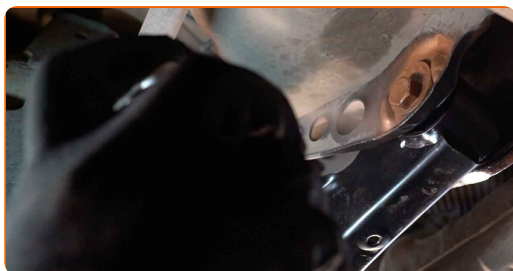


Udskiftning: nederste bæream til bageste ophæng – VW Passat B7 Van / Stationcar (365). AUTODOC anbefaler:

- Sænk den hydrauliske løfteenhed smidigt, trinløst, for at undgå at skade på samlinger og mekanismer.

29

Behandel alle leddene. Brug kobberfedt.



30

Behandle overfladen hvor bremsekiven har kontaktflade til hjulnavet. Brug kobberfedt.

31

Rengør bremsekivens overflade. Brug bremserens.

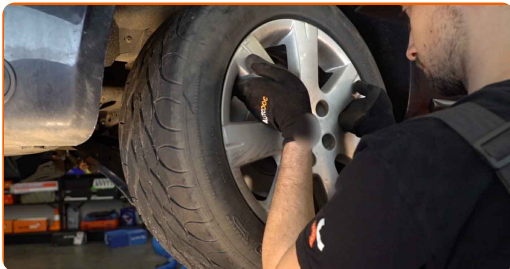


AUTODOC anbefaler:

- Udskiftning: nederste bæream til bageste ophæng – VW Passat B7 Van / Stationcar (365). Efter påførsel af sprayen, vent nogle få minutter.

32

Installer hjulet.

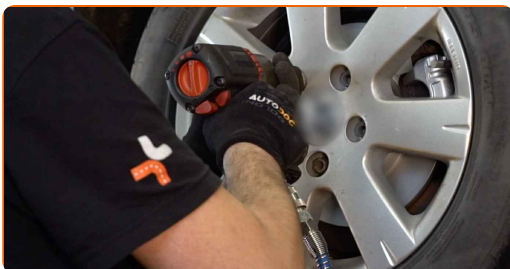


Udskiftning: nederste bærearmløst til bageste ophæng – VW Passat B7 Van / Stationcar (365). AUTODOC eksperter anbefaler:

- For at undgå skader, hold hjulet oppe når befæstigelsesboltene skrues ind.

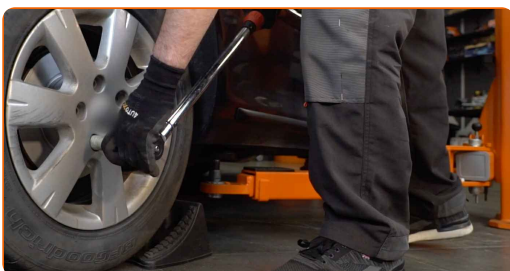
33

Skrue hjulboltene til. Brug hjul slagnøgle #17.



34

Sænk bilen og stram hjulboltene på kryds med. Brug en momentnøgle. Stram den til 120 Nm moment.



35

Fjern donkraft og klodser.

**GODT KLARET!** [SE FLERE VEJLEDNINGER](#)

AUTODOC – BILDELE I TOPKVALITET TIL GODE PRISER ONLINE

AUTODOC MOBILE APP: GRIB GODE TILBUD, MENS DU HANDLER BEKVEMT



AUTODOC

GET IT ON
Google Play

Download on the
App Store

Download

ET STORT UDVALG AF RESERVEDELE TIL DIN BIL

BÆREARM: ET BREDT UDVALG

ANSVARSFRAKRIVELSE:

Dokumentet indeholder kun generelle anbefalinger, som kan være brugbare, når du udfører reparations- eller udskiftningsarbejde. AUTODOC er ikke ansvarlig for tab, skader, skader på ejendom, som erhverves under reparations- eller udskiftningsprocessen, på grund af forkert brug eller fejlfortolkning af den angivne information.

AUTODOC er ikke ansvarlig for mulige fejl og usikkerheder i denne guide. Den angivne information er til informative formål og kan ikke erstatte rådgivning fra specialister.

AUTODOC er ikke ansvarlig for forkert eller farlig brug af udstyr, værktøj og bildele. AUTODOC anbefaler på det kraftigste, at man udviser forsigtighed og tjekker sikkerhedsreglerne, når man udfører reparationer eller reparationsarbejde. Husk: brug af bildele af lav kvalitet garanterer dig ikke den nødvendige vejsikkerhed.

© Copyright 2022 – Alt indhold på denne hjemmeside, i særdeleshed tekster, fotografier og grafik er beskyttet af lov om ophavsbeskyttelse. Alle rettigheder, inklusive kopiering, oplysninger fra 3. part, redigering og oversættelse, ejes af AUTODOC GmbH.