



Udskift bremseklodser
for - **VW Passat Sedan**
(3C2) | Brugermanvisning

TILSVARENDE VIDEOUNDERVISNING



Denne video viser udskiftningsproceduren af en tilsvarende bildel på et andet køretøj

Vigtigt!

Denne udskiftningsprocedure kan bruges til:

VW Passat Sedan (3C2) 1.6 FSI, VW Passat Sedan (3C2) 2.0 FSI, VW Passat Sedan (3C2) 1.9 TDI, VW Passat Sedan (3C2) 2.0 TDI 16V, VW Passat Sedan (3C2) 2.0 TDI, VW Passat Sedan (3C2) 1.6, VW Passat Sedan (3C2) 2.0 TDI 16V 4motion, VW Passat Sedan (3C2) 2.0 FSI 4motion, VW Passat Sedan (3C2) 2.0 TDI 4motion, VW Passat Sedan (3C2) 3.6 R36 4motion, VW Passat Sedan (3C2) 1.4 TSI, VW Passat Sedan (3C2) 1.8 TSI, VW Passat Sedan (3C2) 1.4 TSI EcoFuel, VW Passat Sedan (3C2) 2.0 BlueTDI, VW Passat Sedan (3C2) 1.6 TDI

Trinene kan variere lettere afhængig af bilens udformning.

Denne undervisning er tilblevet baseret på udskiftningsproceduren for en tilsvarende bildel på: VW GOLF VI (5K1) 2.0 GTi

UDSKIFTNING: BREMSEKLODSE – VW PASSAT SEDAN (3C2). LISTE OVER DE VÆRKTØJER DU FÅR BRUG FOR:



- Stålbørste
- Bremserens
- Anti-hvin smøremiddel
- Kobber fedt
- HEX bit nr. H7
- Hjul slag topnøgle №17
- Flad skruetrækker
- Bremsestempelværktøj
- Skraldenøgle
- Skraldehåndtag
- Koben
- Hjulstøtte

Køb værktøj

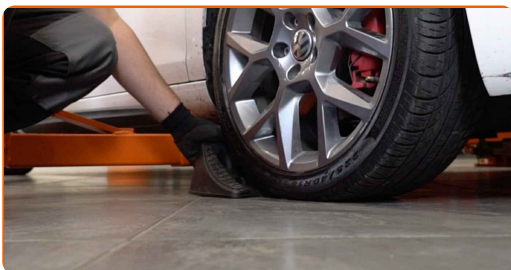
Udskiftning: bremseklodser – VW Passat Sedan (3C2). Fagfolk anbefaler:

- Udfør udskiftningen af bremseklodser i hele sæt på hver aksel. Dette giver en effektiv bremsning.
- Udskiftningsproceduren er identisk for alle bremseklodser på samme aksel.
- Alt arbejde bør udføres når motoren er slukket.

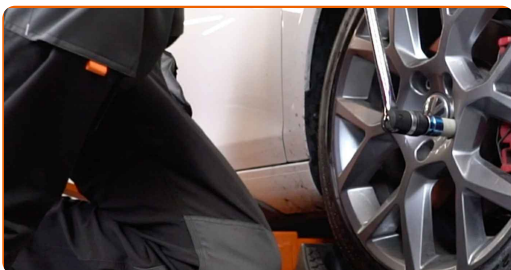
UDSKIFTNING: BREMSEKLODSE – VW PASSAT SEDAN (3C2). BRUG FØLGENDE PROCEDURE:

1 Åbn motorhjælmen. Løsen bremsebeholderens dæksel.

2 Sikre hjulene med klodser.



3 Løsn hjulboltene. Brug hjul slagnøgle #17.



4 Hæv bilen i for og sikre den på støtter.



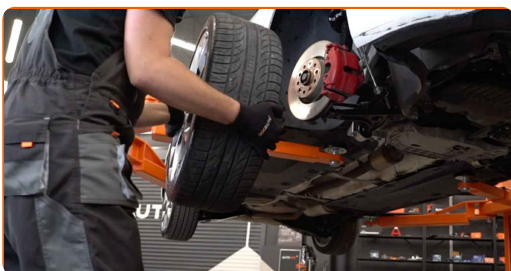
5 Løsen hjulboltene.



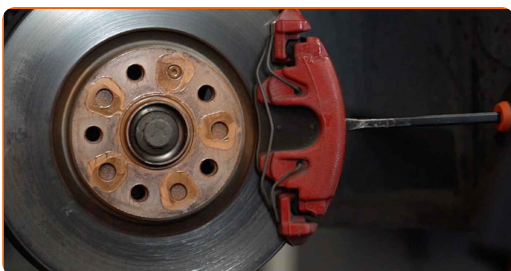
Udskiftning: bremseklodser – VW Passat Sedan (3C2). AUTODOC anbefaler:

- For at undgå skader, så støt på øverste del af hjulet når boltene løsnes.

6 Fjern hjulet.



7 Spred bremseklodserne. Brug et køben.



8

Fjern støvhætter på bremsekaliberens styretapper. Brug en skruetrækker med lige kær.



9

Skru kaliberens skruer af. Brug HEX nr. H7. Brug en skraldenøgle.



10

Løsgør bremsekaliber låsefjeder. Brug et koben.



11

Fjern bremsekaliberen.



Udskiftning: bremseklodser – VW Passat Sedan (3C2). Råd fra AUTODOC eksperter:

- Bind kaliberen til affjedringen eller til karosseriet med en snor, uden at koble den fra bremseslangen, for at forhindre at systemet mister tryk.
- Du skal sikre dig at bremsekaliberen ikke hænger på bremseslangen.
- Tryk ikke på bremsepedalen, når bremsekaliberen er taget af. Stemplet vil ellers falde ud fra bremsecylinderen, og der kan ske væskelækage samt trykfald i systemet.

12

Fjern bremseklodserne.



Udskiftning: bremseklodser – VW Passat Sedan (3C2). AUTODOC eksperter anbefaler:

- Mål bremseskivens tykkelse. Når den når dens slidgrænse, skal delen udskiftes.

13

Tryk bremsekaliberens stempel ind. Brug bremsestempelværktøj.



14

Rens bremsekaliberens beslag for skidt og støv. Brug en stålbørste. Brug bremserens.



AUTODOC anbefaler:

- Udskiftning: bremseklodser – VW Passat Sedan (3C2). Efter påførsel af sprayen, vent nogle få minutter.

15

Behandle bremsekaliber befæstigelse hvor det har kontakt til bremseklodserne. Brug anti-hvin smøremiddel. Brug en skruetrækker med lige kær. v.

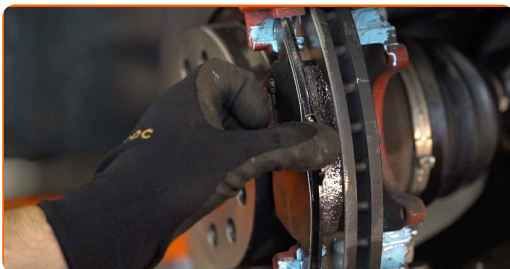


Udskiftning: bremseklodser – VW Passat Sedan (3C2). Råd fra AUTODOC:

- Du skal sikre dig at skivens overflade er ren, før du installerer klodserne.

16

Installer de nye bremseklodser.



Udskiftning: bremseklodser – VW Passat Sedan (3C2). Råd:

- Du skal sikre at klodserne er installeret sådan at belægningen vender ind mod skiven.

17

Monter bremsekalibren og sæt den fast. Brug HEX nr. H7. Brug en momentnøgle. Stram den til 30 Nm moment.



AUTODOC anbefaler:

- VW Passat Sedan (3C2) – Træd på bremsepedalen adskillige gange med motoren slukket, indtil du føler modstand opbygget.

18 Monter støvhætter på bremsekaliberens styretapper.



19 Monter bremsekaliberens holdefjeder.



20 Behandle overfladen hvor bremseklodsen har kontaktflade til hjulnavet. Brug kobberfedt.



21 Rengør bremseklodsens overflade. Brug bremserens.

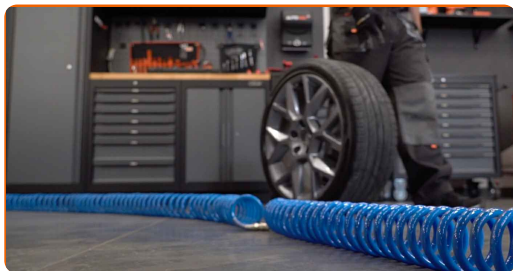


Udskiftning: bremseklodser – VW Passat Sedan (3C2). AUTODOC anbefaler:

- Efter påførsel af spray, vent få minutter.

22

Installer hjulet.

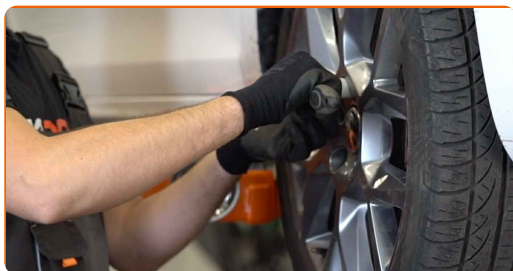


AUTODOC anbefaler:

- Vigtigt! Hold på hjulet mens befæstigelses boltene strammes. VW Passat Sedan (3C2)

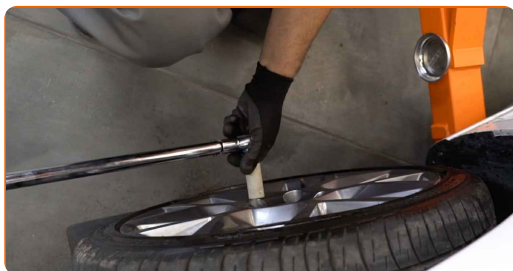
23

Skrue hjulboltene til. Brug hjul slagnøgle #17.



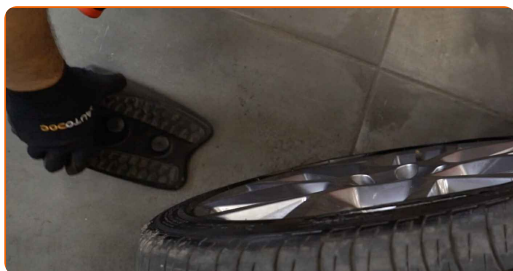
24

Sænk bilen og stram hjulboltene på kryds med. Brug en momentnøgle. Stram den til 120 Nm moment.



25

Fjern donkraft og klodser.



AUTODOC anbefaler:

- **Vigtigt!** Udskiftning: bremseklodser – VW Passat Sedan (3C2). Efterse bremsevæske niveau i ekspansionsbeholderen og fyld op om nødvendigt.

26

Stram bremsevæske beholderens dæksel til. Luk motorhjelm.

Udskiftning: bremseklodser – VW Passat Sedan (3C2). Råd fra AUTODOC eksperter:

- Brems blødt ned i de første 150-200 km efter udskiftning af bremseklodser. Undgå unødvendig og kraftig opbremsning.

GODT KLARET! [SE FLERE VEJLEDNINGER](#)

AUTODOC – BILDELE I TOPKVALITET TIL GODE PRISER ONLINE

AUTODOC MOBILE APP: GRIB GODE TILBUD, MENS DU HANDLER BEKVEMT



+ AUTODOC

GET IT ON
Google Play

Download on the
App Store

Download

ET STORT UDVALG AF RESERVEDELE TIL DIN BIL

BREMSEKLODSE: ET BREDT UDVALG

(i) ANSVARFRASKRIVELSE:

Dokumentet indeholder kun generelle anbefalinger, som kan være brugbare, når du udfører reparations- eller udskiftningsarbejde. AUTODOC er ikke ansvarlig for tab, skader, skader på ejendom, som erhverves under reparations- eller udskiftningsprocessen, på grund af forkert brug eller fejlfortolkning af den angivne information.

AUTODOC er ikke ansvarlig for mulige fejl og usikkerheder i denne guide. Den angivne information er til informative formål og kan ikke erstatte rådgivning fra specialister.

AUTODOC er ikke ansvarlig for forkert eller farlig brug af udstyr, værktøj og bildele. AUTODOC anbefaler på det kraftigste, at man udviser forsigtighed og tjekker sikkerhedsreglerne, når man udfører reparationer eller reparationsarbejde. Husk: brug af bildele af lav kvalitet garanterer dig ikke den nødvendige vejsikkerhed.

© Copyright 2023 – Alt indhold på denne hjemmeside, i særdeleshed tekster, fotografier og grafik er beskyttet af lov om ophavsbeskyttelse. Alle rettigheder, inklusive kopiering, oplysninger fra 3. part, redigering og oversættelse, ejes af AUTODOC SE.