



Udskift bremseskiver bag  
- **VW Passat Variant**  
**(365)** | Brugermanvisning

## TILSVARENDE VIDEOUNDERVISNING



Denne video viser udskiftningsproceduren af en tilsvarende bildel på et andet køretøj

### **Vigtigt!**

Denne udskiftningsprocedure kan bruges til:

VW Passat Variant (365) 1.4 TSI, VW Passat Variant (365) 1.8 TSI, VW Passat Variant (365) 1.6 TDI, VW Passat Variant (365) 2.0 TSI, VW Passat Variant (365) 2.0 TDI, VW Passat Variant (365) 2.0 TDI 4motion, VW Passat Variant (365) 1.4 TSI EcoFuel, VW Passat Variant (365) 3.6 FSI 4motion, VW Passat Variant (365) 1.4 TSI MultiFuel

Trinene kan variere lettere afhængig af bilens udformning.

Denne undervisning er tilblevet baseret på udskiftningsproceduren for en tilsvarende bildel på: VW Passat Sedan (362) 2.0 TDI

**UDSKIFTNING: BREMSESKIVER – VW PASSAT VARIANT (365). LISTE OVER DE VÆRKTØJER DU FÅR BRUG FOR:**



- Stålbørste
- Kaliber stålbørste
- WD-40 spray
- Bremserens
- Kobber fedt
- Skraldehåndtag
- Kombinationsnøgle №13
- Kombinationsnøgle №15
- Skruenøgle nr.13
- XZN toppe nr.14
- Torx bits T27
- Torx bits T30
- Hjul slag topnøgle №17
- Skraldenøgle
- gevindskær
- Gummihammer
- Slagskruetrækker
- Bremsestempelværktøj
- Koben
- Hjulstøtte

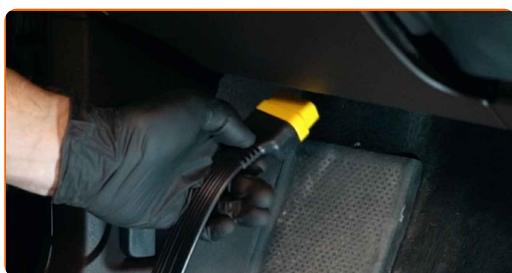
**Køb værktøj**

### AUTODOC anbefaler:

- Udskift bremseskiverne på bilen VW Passat Variant (365) i hele sæt på hver aksel. Uanset tilstanden på komponenter. Dette vil sikre en jævn bremsning.
- Udskiftningsproceduren er identisk for begge bremseskiver på samme aksel.
- Udskift altid bremseklodserne, når du skifter bremseskiver.
- Venligst bemærk: alt arbejde der udføres på bilen – VW Passat Variant (365) – skal foretages når motoren er slukket.

## UDFØR UDSKIFTNING I FØLGENDE RÆKKEFØLGE:

- 1** Tilslut scannings- og diagnoseenheden.



- 2** Sæt parkeringsbremse systemet i servicetilstand.

- 3** Åbn motorhjelmen.

- 4** Rengør bremsevæskebeholderens låg. Brug bremserens.

**AUTODOC anbefaler:**

- Udskiftning: bremseskiver – VW Passat Variant (365). Efter påførsel af sprayen, vent nogle få minutter.

5

Skrue beslaget til motorens magnetventil af. Brug Torx T27. Brug en skraldenøgle.



6

Løsen bremsebeholderens dæksel.



7

Sikre hjulene med klodser.

8

Løsn hjulboltene. Brug hjul slagnøgle #17.



9

Hæv bilen i bag og sikre den på støtter.

10

Løsen hjulboltene.



**AUTODOC anbefaler:**

- Advarsel! For at undgå skade, hold på hjulet mens befæstigelses boltene løsnes.  
VW Passat Variant (365)

11

Fjern hjulet.



12

Spred bremseklodserne. Brug et koben.

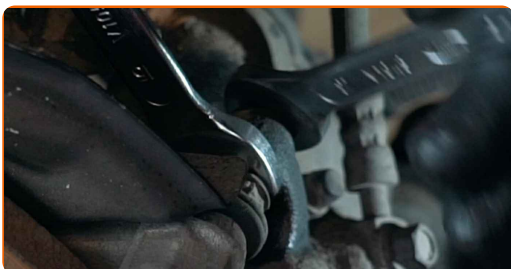


13

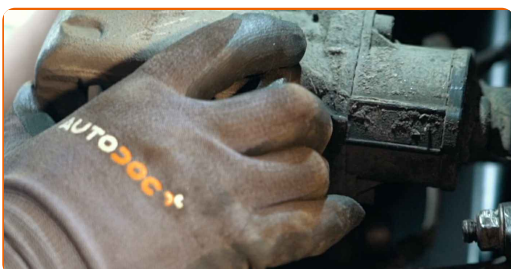
Rengør bremsekaliberens fastgørelser. Brug en stålbørste. Brug WD-40 spray.



- 14** Skru kaliberens skruer af. Brug en kombinøgle № 13. Brug en kombinøgle № 15. Brug en topnøgle №13. Brug en skraldenøgle.



- 15** Fjern bremsekaliberen.

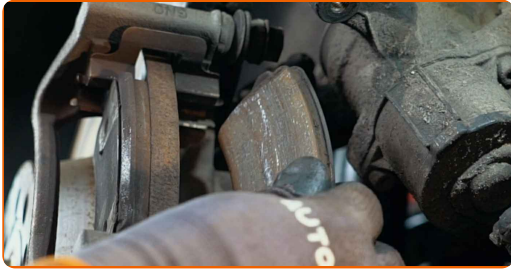


### Udskiftning: bremsekliver – VW Passat Variant (365). Råd:

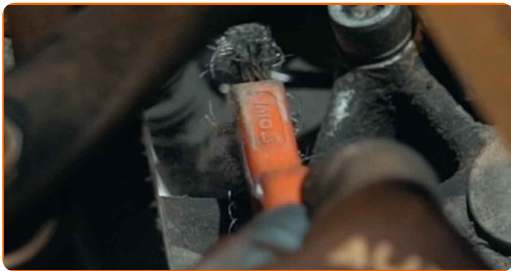
- Bind kaliberen til affjedringen eller til karosseriet med en snor, uden at koble den fra bremselangen, for at forhindre at systemet mister tryk.
- Du skal sikre dig at bremsekaliberen ikke hænger på bremselangen.
- Tryk ikke på bremsepedalen, når bremsekaliberen er taget af. Stemplet vil ellers falde ud fra bremsecylinderen, og der kan ske væskelækage samt trykfald i systemet.
- Kontroller bremsekaliber befæstigelse, bremsekaliber styrestifter og gummi hætter. Rengør dem. Udskift, om nødvendig.



**16** Fjern bremseklodserne.



**17** Rengør bremsekaliberen befæstigelse. Brug en stålbørste. Brug WD-40 spray.



**18** Skru skrueerne af kaliberens beslag. Brug XZN #14. Brug en vridenøgle.



**19** Fjern kaliberens beslag.





20

Rengør bremseskive befæstigelse. Brug en stålbørste. Brug WD-40 spray.



21

Skru bremseskivens skruer af. Brug Torx T30. Brug en slagskruetrækker.



22

Fjern bremseskiven. Brug en gummihammer.



23

Rengør navet. Brug en stålbørste.



24

Behandel kontaktfladen. Brug kobberfedt.



**25** Installer bremseskiven.



**26** Stram bremseskivens skruer. Brug Torx T30. Brug en momentnøgle. Stram den til 4 Nm moment.



**27** Rens bremsekaliberens beslag for skidt og støv. Brug en stålbørste. Brug bremserens.



**AUTODOC anbefaler:**

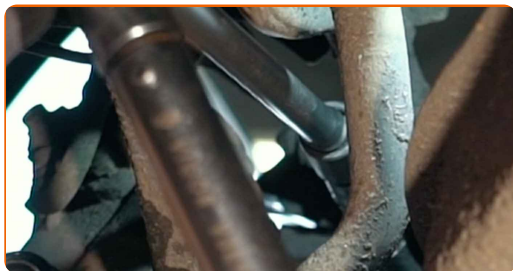
- Udskiftning: bremseskiver – VW Passat Variant (365). Efter påførsel af sprayen, vent nogle få minutter.

**28** Installer bremsekaliberens beslag.



29

Stram bremsekaliberens beslag. Brug XZN #14. Brug en momentnøgle. Stram den til 90 Nm moment.+90°

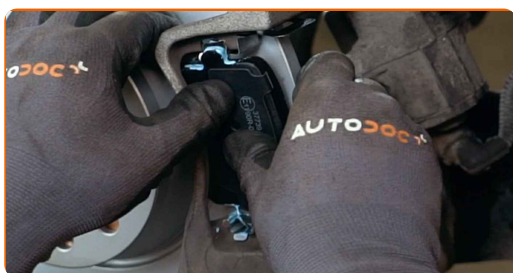


**AUTODOC anbefaler:**

- Vigtigt! Sørg for at bruge nye skruer.

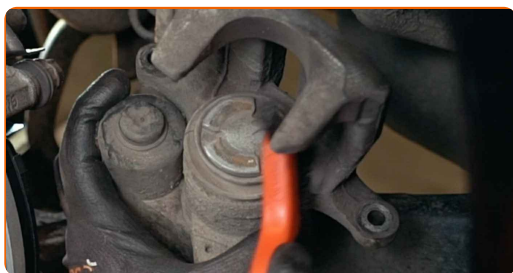
30

Installer bremseklodserne.



31

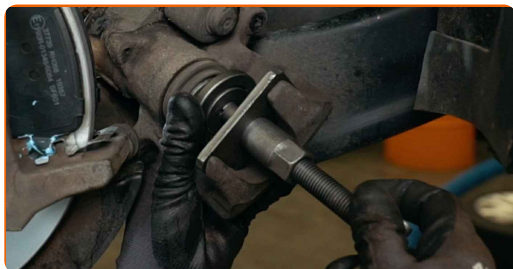
Behandel bremsekaliber cylinder. Brug en nylon rengøringsbørste. Brug bremserens.



**Udskiftning: bremseklodser – VW Passat Variant (365). AUTODOC eksperter anbefaler:**

- Efter påførsel af spray, vent få minutter.

**32** Tryk bremsekaliberens stempel ind. Brug bremsestempelværktøj.



**33** Monter bremsekaliberen og sæt den fast. Brug en kombinøgle № 15. Brug en topnøgle №13. Brug en momentnøgle. Stram den til 35 Nm moment.



**34** Behandle overfladen hvor bremseskiven har kontaktflade til hjulnavet. Brug kobberfedt.



**35** Rengør bremseskivens overflade. Brug bremserens.



**AUTODOC anbefaler:**

- Udskiftning: bremseskiver – VW Passat Variant (365). Efter påførsel af sprayen, vent nogle få minutter.

**36** Installer hjulet.



**AUTODOC anbefaler:**

- Vigtigt! Hold på hjulet mens befæstigelses boltene strammes. VW Passat Variant (365)

**37** Skru hjulboltene til. Brug hjul slagnøgle #17.



**38** Sænk bilen og stram hjulboltene på kryds med. Brug hjul slagnøgle #17. Brug en momentnøgle. Stram den til 120 Nm moment.



**39** Fjern donkraft og klodser.





40

Deaktiver service tilstanden af parkeringsbremse systemet. Frakobl scannings- og diagnoseenheden.

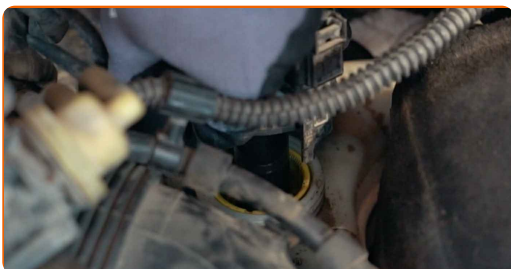


Udskiftning: bremseskiver – VW Passat Variant (365). AUTODOC anbefaler:

- Tjek niveauet af bremsevæske i ekspansionstanken og genopfyld hvis det er nødvendigt.

41

Stram bremsevæske beholderens dæksel til.



42

Skru beslaget til motorens magnetventil på. Brug Torx T27. Brug en skraldenøgle.



43

Luk motorhjelm.

**GODT KLARET!** 

**SE FLERE VEJLEDNINGER**



## AUTODOC – BILDELE I TOPKVALITET TIL GODE PRISER ONLINE

**AUTODOC MOBILE APP: GRIB GODE TILBUD, MENS DU HANDLER BEKVEMT**



**AUTODOC**

GET IT ON  
**Google Play**

Download on the  
**App Store**

**Download**

**ET STORT UDVALG AF RESERVEDELE TIL DIN BIL**

**BREMSESKIVER: ET BREDT UDVALG**

### **ⓘ ANSVARFRASKRIVELSE:**

Dokumentet indeholder kun generelle anbefalinger, som kan være brugbare, når du udfører reparations- eller udskiftningsarbejde. AUTODOC er ikke ansvarlig for tab, skader, skader på ejendom, som erhverves under reparations- eller udskiftningsprocessen, på grund af forkert brug eller fejlfortolkning af den angivne information.

AUTODOC er ikke ansvarlig for mulige fejl og usikkerheder i denne guide. Den angivne information er til informative formål og kan ikke erstatte rådgivning fra specialister.

AUTODOC er ikke ansvarlig for forkert eller farlig brug af udstyr, værktøj og bildele. AUTODOC anbefaler på det kraftigste, at man udviser forsigtighed og tjekker sikkerhedsreglerne, når man udfører reparationer eller reparationsarbejde. Husk: brug af bildele af lav kvalitet garanterer dig ikke den nødvendige vejsikkerhed.

© Copyright 2022 – Alt indhold på denne hjemmeside, i særdeleshed tekster, fotografier og grafik er beskyttet af lov om ophavsbeskyttelse. Alle rettigheder, inklusive kopiering, oplysninger fra 3. part, redigering og oversættelse, ejes af AUTODOC GmbH.