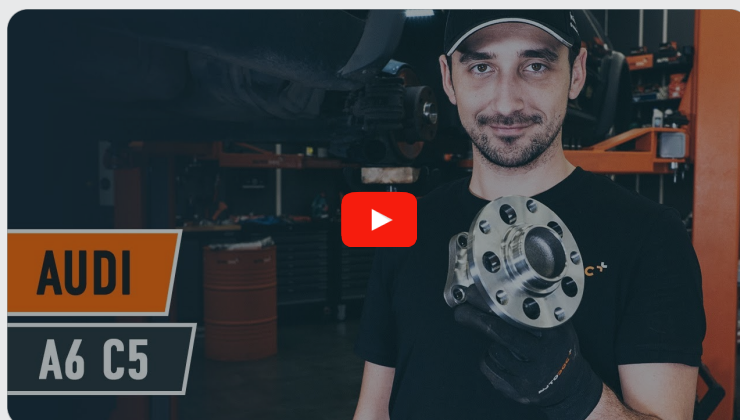




Udskift hjullejer bag - **VW**
PASSAT Variant (3B6) |
Brugermanvisning

TILSVARENDE VIDEOUNDERVISNING



Denne video viser udskiftningsproceduren af en tilsvarende bildel på et andet køretøj

Vigtigt!

Denne udskiftningsprocedure kan bruges til:

VW PASSAT Variant (3B6) 1.9 TDI, VW PASSAT Variant (3B6) 1.6, VW PASSAT Variant (3B6) 2.0, VW PASSAT Variant (3B6) 2.3 VR5, VW PASSAT Variant (3B6) 1.8 T 20V, VW PASSAT Variant (3B6) 2.5 TDI, VW PASSAT Variant (3B6) 2.0 TDI

Trinene kan variere lettere afhængig af bilens udformning.

Denne undervisning er tilblevet baseret på udskiftningsproceduren for en tilsvarende bildel på: AUDI A6 Avant (4B5, C5) 2.4

UDSKIFTNING: HJULLEJER – VW PASSAT VARIANT (3B6). LISTE OVER DE VÆRKTØJER DU FÅR BRUG FOR:



- Stålbørste
- Kaliber stålbørste
- WD-40 spray
- Universal rengøringspray
- Bremsrens
- Kobber fedt
- Skraldehåndtag
- Kombinationsnøgle №15
- Skruenøgle nr.13
- HEX bit nr. H8
- Hjul slag topnøgle №17
- Skraldenøgle
- Flad skruetrækker
- Gevindskær
- Slagskruetrækker
- knibtænger
- Koben
- Hjulstøtte

Køb værktøj

AUTODOC anbefaler:

- Genbrug ikke hjullejet på din VW PASSAT Variant (3B6) bil.
- Proceduren for udskiftning af hjulnavslejer er identisk for begge hjul på samme aksel.
- Venligst bemærk: alt arbejde der udføres på bilen – VW PASSAT Variant (3B6) – skal foretages når motoren er slukket.

UDFØR UDSKIFTNING I FØLGENDE RÆKKEFØLGE:

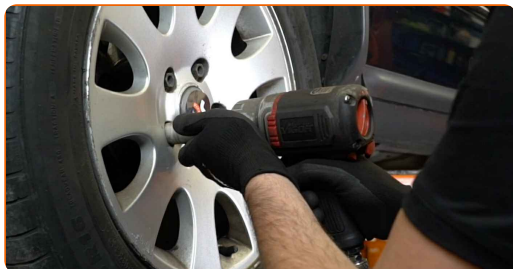
1 Sikre hjulene med klodser.

2 Løsn hjulboltene. Brug hjul slagnøgle #17.



3 Hæv bilen i bag og sikre den på støtter.

4 Løsen hjulboltene.



AUTODOC anbefaler:

- Advarsel! For at undgå skade, hold på hjulet mens befæstigelses boltene løsnes.
VW PASSAT Variant (3B6)

5

Fjern hjulet.



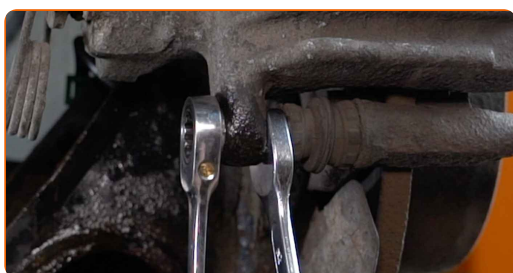
6

Rengør bremsekaliberens fastgørelser. Brug en stålbørste. Brug WD-40 spray.



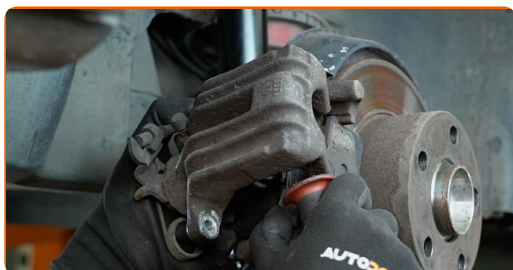
7

Skru kaliberens skruer af. Brug en kombinøgle N° 15. Brug en topnøgle N°13. Brug en skraldenøgle.



8

Fjern bremsekaliberen. Brug et koben.

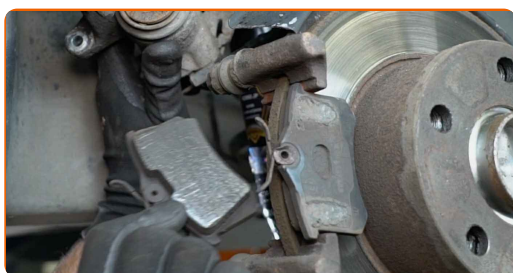


Udskiftning: hjullejer – VW PASSAT Variant (3B6). AUTODOC eksperter anbefaler:

- Bind kaliberen til affjedringen eller til karosseriet med en snor, uden at koble den fra bremseslangen, for at forhindre at systemet mister tryk.
- Du skal sikre dig at bremsekaliberen ikke hænger på bremseslangen.
- Tryk ikke på bremsepedalen, når bremsekaliberen er taget af. Stemplet vil ellers falde ud fra bremsecylinderen, og der kan ske væskelækage samt trykfald i systemet.
- Kontroller bremsekaliber befæstigelse, bremsekaliber styrestifter og gummi hætter. Rengør dem. Udskift, om nødvendig.

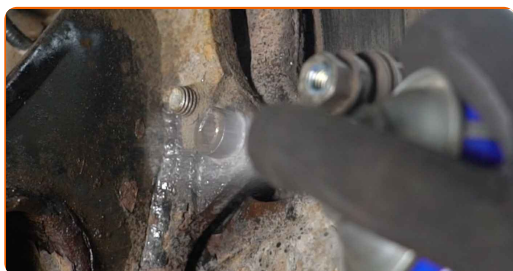
9

Fjern bremseklodserne. Brug et koben.



10

Rengør bremsekaliberen befæstigelse. Brug en stålbørste. Brug WD-40 spray.



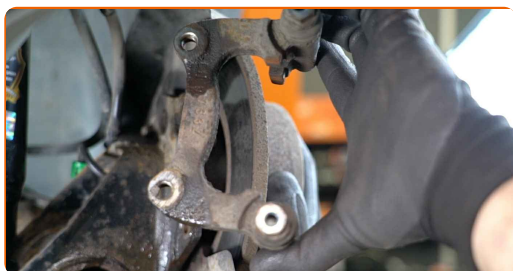
11

Skru skruerne af kaliberens beslag. Brug HEX nr. H8. Brug en vridenøgle. Brug en skraldenøgle.



12

Fjern kaliberens beslag.



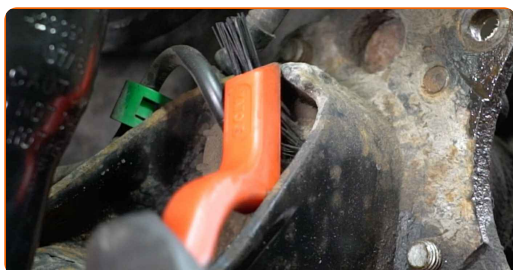
13

Fjern bremseskiven.

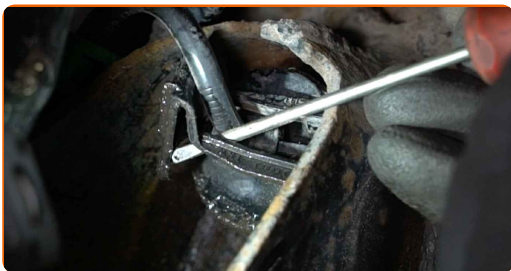


14

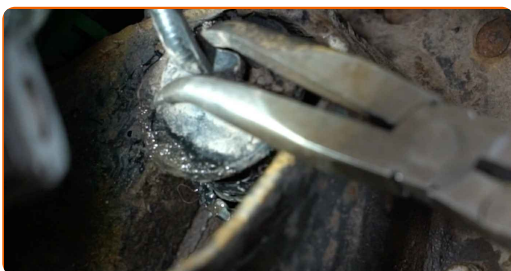
Rengør ABS sensorens befæstigelse. Brug en nylon rengøringsbørste. Brug universal rengøringsmiddel.



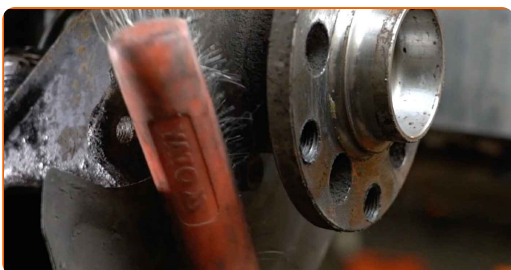
15 Fjern ABS-sensorklæben. Brug en skruetrækker med lige kær.



16 Afbryd ABS sensoren. Brug knibtænger.



17 Rengør hjulnavets befæstigelse. Brug en stålbørste. Brug WD-40 spray.



18 Skru hjulnav boltene af. Brug HEX nr. H8. Brug en slagskrue-trækker. Brug en skraldenøgle.



19 Fjern navet og lejet sammen, da de er en forseget enhed.



20 Fjern bremseskive skærmladen.



21 Rengør navlejets monteringsæde. Brug en stålbørste. Brug WD-40 spray.



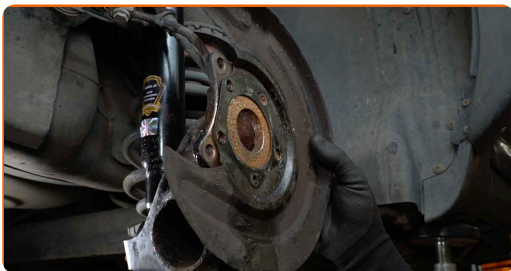
22 Behandl hjulnavens befæstelser. Brug kobberfedt.



23 Monter det nye hjulnav med et leje.



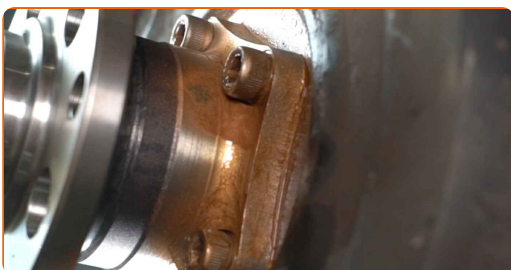
24 Installer bremseskive skærmladen.



25 Stram hjulnav boltene til. Brug HEX nr. H8. Brug en momentnøgle. Stram den til 60 Nm moment.



26 Behandl hjulnavens befæstelser. Brug kobberfedt.

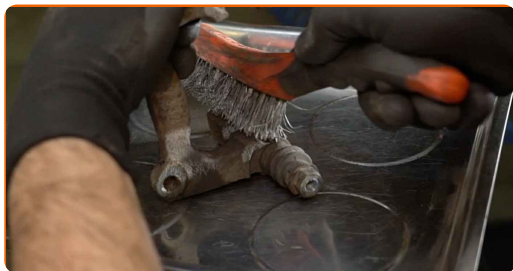


27 Installer bremseskiven.



28

Rens bremsekaliberens beslag for skidt og støv. Brug en stålbørste. Brug bremserens.

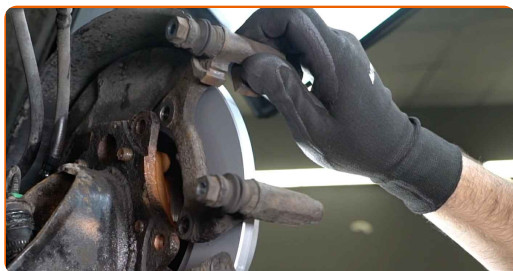


AUTODOC anbefaler:

- Udskiftning: hjullejer – VW PASSAT Variant (3B6). Efter påførsel af sprayen, vent nogle få minutter.

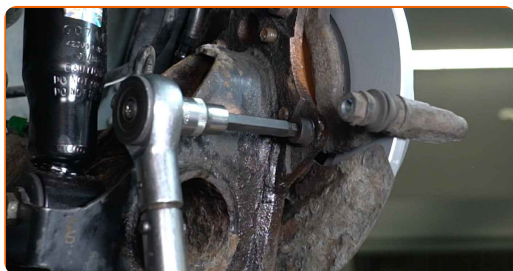
29

Installer bremsekaliberens beslag.



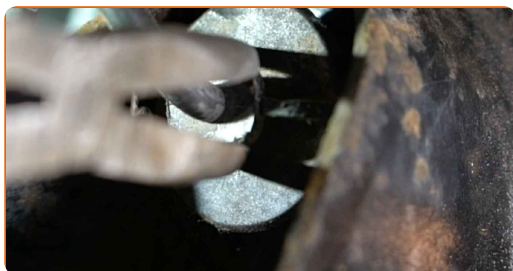
30

Stram bremsekaliberens beslag. Brug HEX nr. H8. Brug en momentnøgle. Stram den til 95 Nm moment.



31

Tilslut ABS sensoren. Brug knibtænger.



32 Fastgør ABS-sensorklåsen.



33 Installer bremseklodserne.



34 Monter bremsekaliberen og sæt den fast. Brug en kombinøgle № 15. Brug en topnøgle №13. Brug en momentnøgle. Stram den til 35 Nm moment.



35 Behandle overfladen hvor bremseskiven har kontaktflade til hjulnavet. Brug kobberfedt.



36 Rengør bremseskivens overflade. Brug bremserens.



Udskiftning: hjullejer – VW PASSAT Variant (3B6). Råd fra AUTODOC eksperter:

- Efter påførsel af spray, vent få minutter.

37

Installer hjulet.



AUTODOC anbefaler:

- Advarsel! For at undgå skade, hold på hjulet mens befæstigelses boltene strammes på bilen. VW PASSAT Variant (3B6)

38

Skru hjulboltene til. Brug hjul slag nøgle #17.



39

Sænk bilen og stram hjulboltene på kryds med. Brug hjul slag nøgle #17. Brug en momentnøgle. Stram den til 120 Nm moment.



40

Fjern donkraft og klodser.



Udskiftning: hjullejer – VW PASSAT Variant (3B6). AUTODOC anbefaler:

- Tryk på bremsepedalen flere gange, indtil du kan mærke en betydelig modstand, uden at starte motoren.

GODT KLARET! 

[SE FLERE VEJLEDNINGER](#)

AUTODOC – BILDELE I TOPKVALITET TIL GODE PRISER ONLINE

AUTODOC MOBILE APP: GRIB GODE TILBUD, MENS DU HANDLER BEKVEMT



AUTODOC

GET IT ON  **Google Play**

 **Download on the App Store**

Download

ET STORT UDVALG AF RESERVEDELE TIL DIN BIL

HJULLEJER: ET BREDT UDVALG

ANSVARFRASKRIVELSE:

Dokumentet indeholder kun generelle anbefalinger, som kan være brugbare, når du udfører reparations- eller udskiftningsarbejde. AUTODOC er ikke ansvarlig for tab, skader, skader på ejendom, som erhverves under reparations- eller udskiftningsprocessen, på grund af forkert brug eller fejlfortolkning af den angivne information.

AUTODOC er ikke ansvarlig for mulige fejl og usikkerheder i denne guide. Den angivne information er til informative formål og kan ikke erstatte rådgivning fra specialister.

AUTODOC er ikke ansvarlig for forkert eller farlig brug af udstyr, værktøj og bildele. AUTODOC anbefaler på det kraftigste, at man udviser forsigtighed og tjekker sikkerhedsreglerne, når man udfører reparationer eller reparationsarbejde. Husk: brug af bildele af lav kvalitet garanterer dig ikke den nødvendige vejsikkerhed.

© Copyright 2023 – Alt indhold på denne hjemmeside, i særdeleshed tekster, fotografier og grafik er beskyttet af lov om ophavsbeskyttelse. Alle rettigheder, inklusive kopiering, oplysninger fra 3. part, redigering og oversættelse, ejes af AUTODOC SE.