



Udskift hjullejer bag - **VW**  
**POLO (6N2) |**  
Brugermanvisning

## TILSVARENDE VIDEOUNDERVISNING



Denne video viser udskiftningsproceduren af en tilsvarende billedel på et andet køretøj

### **Vigtigt!**

Denne udskiftningsprocedure kan bruges til:

VW POLO (6N2) 1.0, VW POLO (6N2) 1.4 16V, VW POLO (6N2) 1.7 SDI, VW POLO (6N2) 1.9 D, VW POLO (6N2) 1.4, VW POLO (6N2) 1.9 SDI

Trinene kan variere lettere afhængig af bilens udformning.

Denne undervisning er tilblevet baseret på udskiftningsproceduren for en tilsvarende billedel på: VW GOLF III (1H1) 1.9 D

**UDSKIFTNING: HJULLEJER – VW POLO (6N2).  
VÆRKTØJER DU VIL FÅ BRUG FOR:**



- Stålbørste
- Universal rengøringspray
- Multifunktionsfedt
- Kobber fedt
- Skraldehåndtag
- Skrueøgle nr.24
- Hjul slag topnøgle N°17
- Bøsnings- og lejeaftrækkesæt
- Dorn
- Gevindskær
- Hammer
- Gummihammer
- Flad Skruetrækker
- Koben
- Hjulstøtte

**Køb værktøj**

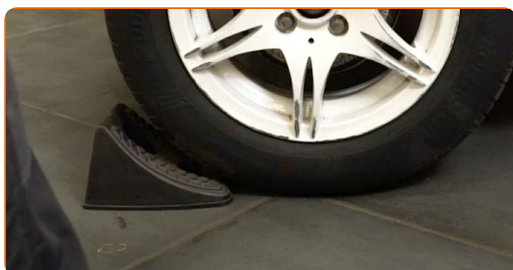
Udskiftning: hjullejer – VW POLO (6N2). AUTODOC anbefaler:

- Genbrug ikke hjullejet på din VW POLO (6N2) bil.
- Proceduren for udskiftning af hjulnavslejer er identisk for begge hjul på samme aksel.
- Alt arbejde bør udføres når motoren er slukket.

**UDSKIFTNING: HJULLEJER – VW POLO (6N2). ANBEFALET RÆKKEFØLGE AF TRIN:**

1

Sikre hjulene med klodser.



2

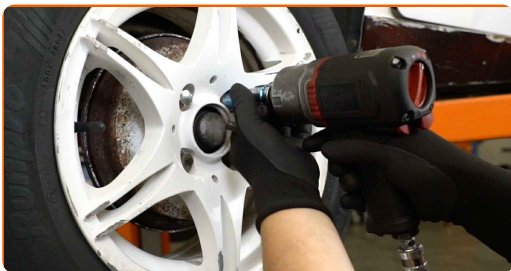
Løsn hjulboltene. Brug hjul slagnøgle #17.



3

Hæv bilen i bag og sikre den på støtter.

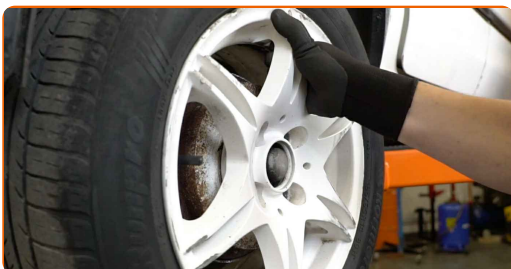
**4** Løsen hjulboltene.



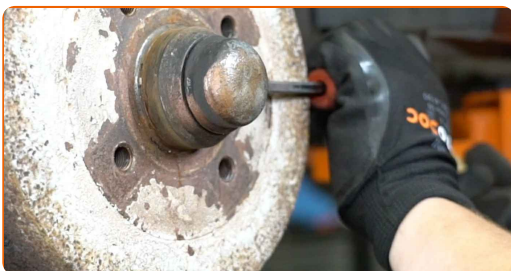
**AUTODOC anbefaler:**

- Advarsel! For at undgå skade, hold på hjulet mens befæstigelses boltene løsnes.  
VW POLO (6N2)

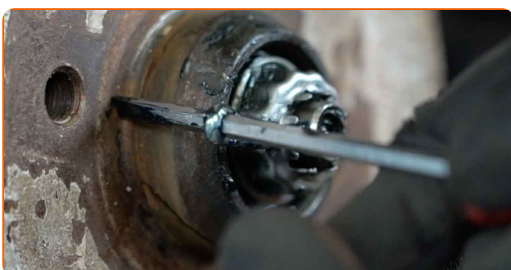
**5** Fjern hjulet.



**6** Fjern hjulnav møtrikkens kapsel. Brug et koben. Brug en hammer.

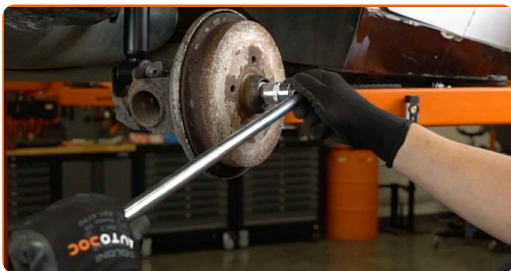


**7** Fjern splitten som sikrer navets møtrik. Brug et koben.



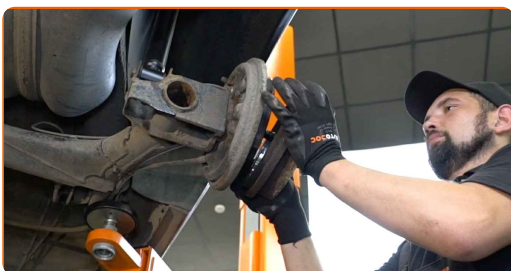
8

Skru navmøtrikken af. Brug en topnøgle N°24. Brug en vridenøgle.



9

Fjern bremsetromle samling med hjulnavlejet. Brug en skruetrækker med lige kær.

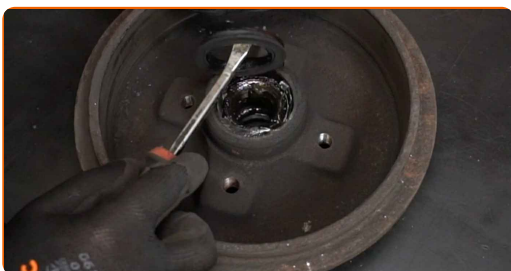


**Udskiftning: hjullejer – VW POLO (6N2). Råd:**

- Undersøg bremsetromlen. Udskift den om nødvendigt.

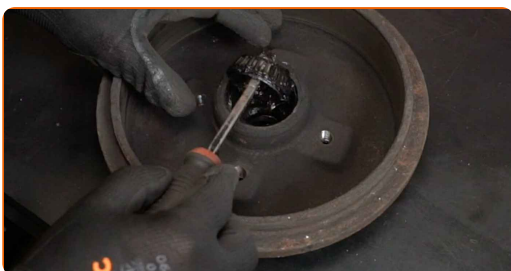
10

Fjern hjulnav lejets låsering. Brug et koben.



11

Fjern navlejets beslag. Brug et koben.



**12** Fjern den indre skal af hjullejet fra bremsetromlen. Brug en drivdorn. Brug en hammer.



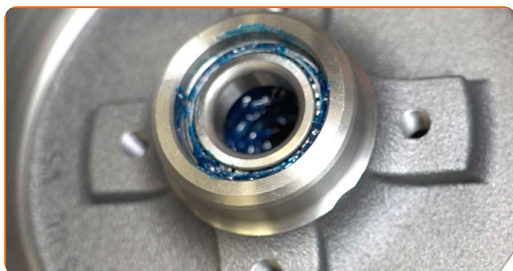
**13** Installer den nye indre skal til hjullejet på bremsetromlen. Brug et bøsnings-/ og lejeaftrækkersæt. Brug en hammer.



**14** Behandel den indre skal og hjullejet. Brug en universal smørefedt.



**15** Monter et nyt hjulleje og sæt den fast.





16

Installer hjulnav lejets låsering. Brug et bøsnings-/ og lejeaftræktersæt. Brug en hammer.



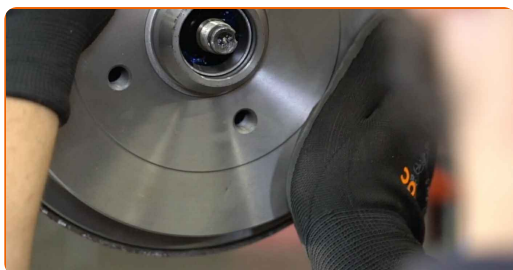
17

Rengør stubakslen. Brug universal rengøringsmiddel. Brug WD-40 spray.



18

Installer bremsetromlens samling med hjulnavlejet.



19

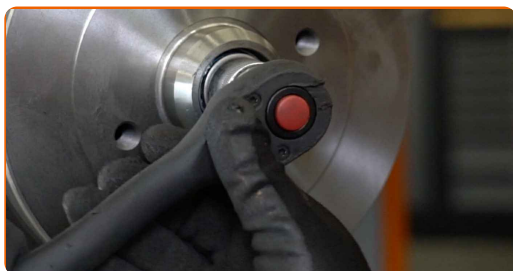
Tilføj speciel fedt på lejets samlingsmonteringssæde. Brug en universal smørefedt.





20

Stram hjulnav møtrikken. Brug en topnøgle N°24. Brug en skraldenøgle.



21

Installer hjulet.



### AUTODOC anbefaler:

- Advarsel! For at undgå skade, hold på hjulet mens befæstigelses boltene strammes på bilen. VW POLO (6N2)

22

Skrul hjulboltene til. Brug hjul slagnøgle #17.



### Udskiftning: hjullejer – VW POLO (6N2). Fagfolk anbefaler:

- Juster bremsetromlen.

**23** Løsn hjulboltene. Brug hjul slagnøgle #17.



**24** Hæv bilen i bag og sikre den på støtter.

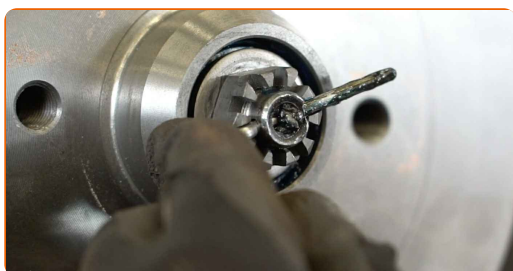
**25** Løsen hjulboltene.

### AUTODOC anbefaler:

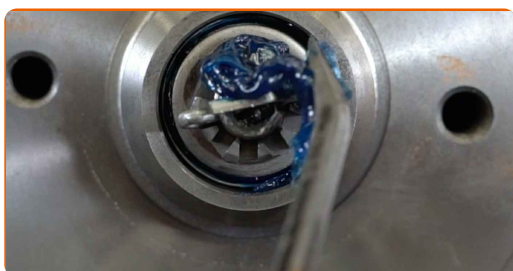
- Advarsel! For at undgå skade, hold på hjulet mens befæstigelses boltene løsnes.  
VW POLO (6N2)

**26** Fjern hjulet.

**27** Monter en ny split på hjulnavets låsemøtrik.



**28** Behandl hjulnav møtrikken. Brug en universal smørefedt.



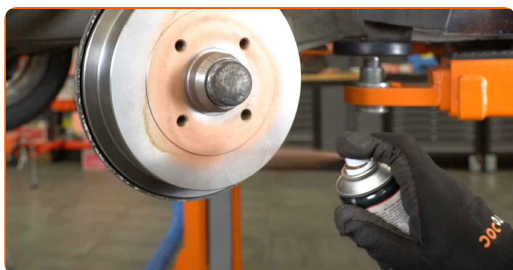
**29** Monter dækslet til navets møtrik. Brug en gummihammer.



**30** Rens hjulets montagesæde. Brug en stålbørste.



**31** Behandel overfladen hvor hjulremmen berøre bremsetromlen. Brug kobberfedt.



**32** Installer hjulet.



**33** Skru hjulboltene til. Brug hjul slag nøgle #17.



## AUTODOC anbefaler:

- Advarsel! For at undgå skade, hold på hjulet mens befæstigelses boltene strammes på bilen. VW POLO (6N2)

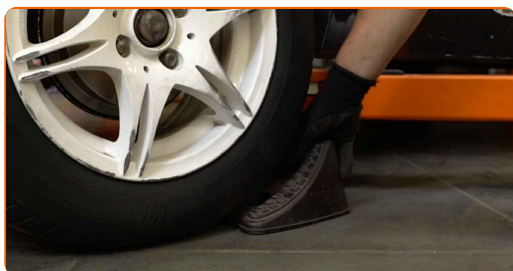
34

Sænk bilen og stram hjulboltene på kryds med. Brug hjul slagnøgle #17. Brug en momentnøgle. Stram den til 110 Nm moment.



35

Fjern donkraft og klodser.



**GODT KLARET!** 

[SE FLERE VEJLEDNINGER](#)

## AUTODOC – BILDELE I TOPKVALITET TIL GODE PRISER ONLINE

**AUTODOC MOBILE APP: GRIB GODE TILBUD, MENS DU HANDLER BEKVEMT**



**+ AUTODOC**

GET IT ON  
**Google Play**

Download on the  
**App Store**

**Download**

**ET STORT UDVALG AF RESERVEDELE TIL DIN BIL**

**HJULLEJER: ET BREDT UDVALG**

### **(i) ANSVARFRASKRIVELSE:**

Dokumentet indeholder kun generelle anbefalinger, som kan være brugbare, når du udfører reparations- eller udskiftningsarbejde. AUTODOC er ikke ansvarlig for tab, skader, skader på ejendom, som erhverves under reparations- eller udskiftningsprocessen, på grund af forkert brug eller fejlfortolkning af den angivne information.

AUTODOC er ikke ansvarlig for mulige fejl og usikkerheder i denne guide. Den angivne information er til informative formål og kan ikke erstatte rådgivning fra specialister.

AUTODOC er ikke ansvarlig for forkert eller farlig brug af udstyr, værktøj og bildele. AUTODOC anbefaler på det kraftigste, at man udviser forsigtighed og tjekker sikkerhedsreglerne, når man udfører reparationer eller reparationsarbejde. Husk: brug af bildele af lav kvalitet garanterer dig ikke den nødvendige vejsikkerhed.

© Copyright 2023 – Alt indhold på denne hjemmeside, i særdeleshed tekster, fotografier og grafik er beskyttet af lov om ophavsbeskyttelse. Alle rettigheder, inklusive kopiering, oplysninger fra 3. part, redigering og oversættelse, ejes af AUTODOC SE.