



Udskift bremsekaliber
bag - **VW Polo Classic**
(6V2) | Brugermanvisning

TILSVARENDE VIDEOUNDERVISNING



Denne video viser udskiftningsproceduren af en tilsvarende bildel på et andet køretøj

Vigtigt!

Denne udskiftningsprocedure kan bruges til:

VW Polo Classic (6V2) 1.9 SDI

Trinene kan variere lettere afhængig af bilens udformning.

Denne undervisning er tilblevet baseret på udskiftningsproceduren for en tilsvarende bildel på: VW PASSAT Variant (3B5) 1.8 T

UDSKIFTNING: BREMSEKALIBER – VW POLO CLASSIC (6V2). LISTE OVER DE VÆRKTØJER DU FÅR BRUG FOR:



- Bremserens
- Kobber fedt
- Åben ringnøgle #10
- Kombinationsnøgle N°13
- Kombinationsnøgle N°15
- Skruenøgle nr.13
- Hjul slag topnøgle N°17
- Skraldenøgle
- Skraldehåndtag
- Flad Skruetrækker
- Tænger
- Hjulstøtte

Køb værktøj

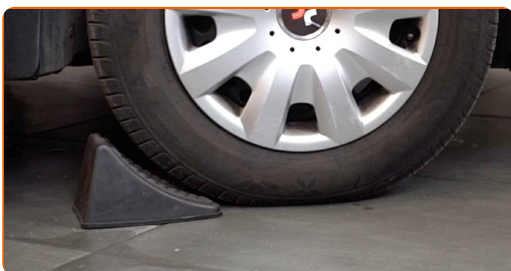
Udskiftning: bremsekaliber – VW Polo Classic (6V2). AUTODOC eksperter anbefaler:

- Udskiftningsproceduren er identisk for venstre og højre bremsekalibere på samme aksel.
- Alt arbejde bør udføres når motoren er slukket.

UDSKIFTNING: BREMSEKALIBER – VW POLO CLASSIC (6V2). ANBEFALET RÆKKEFØLGE AF TRIN:

1 Åbn motorhjelmen. Løsen bremsebeholderens dæksel.

2 Sikre hjulene med klodser.



3 Løsn hjulboltene. Brug hjul slagnøgle #17.

4 Hæv bilen i bag og sikre den på støtter.

5 Løsen hjulboltene.



AUTODOC anbefaler:

- Advarsel! For at undgå skade, hold på hjulet mens befæstigelses boltene løsnes.
VW Polo Classic (6V2)

6

Fjern hjulet.



7

Kobel parkeringsbremens kabel fra kaliberen. Brug en skruetrækker med lige kær.



8

Fjern hæfteklammen på håndbremsekablet. Brug tænger.

9

Frigør parkeringsbremsekablet. Brug en skruetrækker med lige kær.

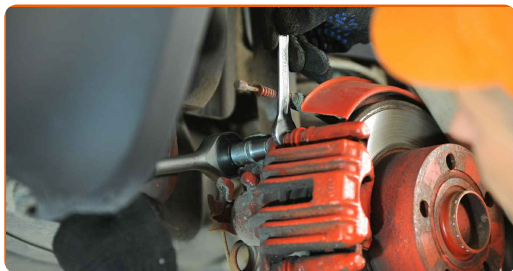
10

Spred bremseklodserne. Brug en skruetrækker med lige kær.



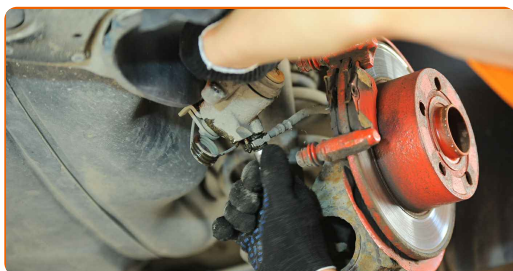
11

Skru kaliberens skruer af. Brug en kombinøgle № 15. Brug en topnøgle №13. Brug en skraldenøgle.



12

Fjern bremsekaliberen. Brug en skruetrækker med lige kær.



Udskiftning: bremsekaliber – VW Polo Classic (6V2). Fagfolk anbefaler:

- Når bremsekaliberen udskiftes, er det nødvendigt at kontrollere bremseslangen for skader og om nødvendigt at udskifte den med en ny.
- Når du udskifter en bremsekaliber, anbefales det at udskifte bremseklodser, og tjekke tilstanden på bremseeskiverne samt udskifte dem med nye, hvis det er nødvendigt.
- Hvis der ikke medfulgte nye styrestifter med bremsekaliber sættet, så brug de gamle styrestifter.

13

Skru bremseslangen af bremsekaliberen. Brug en kombinøgle N° 13.



14

Fjern bremseklodserne.



Udskiftning: bremsekaliber – VW Polo Classic (6V2). AUTODOC anbefaler:

- Tilstop omgående bremseslangens åbne ende, for at forhindre væskelækage og indtrængen af skidt i hydrauliksystemet.

15

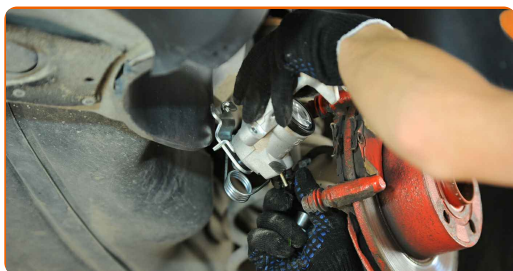
Installer bremseklodserne.

16

Installer og fastmonter bremseslangen på den nye kaliber. Brug en kombinøgle N° 13.



17 Monter bremsekaliberen og sæt den fast.



18 Stram bremsekaliber befæstigelse. Brug en kombinøgle N° 15. Brug en topnøgle N°13. Brug en momentnøgle. Stram den til 35 Nm moment.



19 Installer håndbremsekablet ind i bremsekaliber åget. Brug en skruetrækker med lige kærv.



20 Fastgør håndbremsekablet med hæfteklammen. Brug en skruetrækker med lige kærv.



21 Løsen bremseudluftningsskruen. Brug en åben ringnøgle #10.



- 22** Dræn bremsekaliber systemet. Tryk på bremsepedalen flere gange, indtil du kan mærke en betydelig modstand, uden at starte motoren.



- 23** Stram bremseudluftningsskruen til. Brug en åben ringnøgle #10.

- 24** Stram bremsekalibers udluftningsskruen til. Brug en åben ringnøgle #10. Brug en momentnøgle. Stram den til 10 Nm moment.



Udskiftning: bremsekaliber – VW Polo Classic (6V2). Råd fra AUTODOC:

- Sørg for at sætte beskyttelseshætten på drænventilen.

- 25** Behandle overfladen hvor bremsekiven har kontaktflade til hjulnavet. Brug kobberfedt.



26

Rengør bremseklivens overflade. Brug bremserens.



AUTODOC anbefaler:

- Udskiftning: bremsekaliber – VW Polo Classic (6V2). Efter påførsel af sprayen, vent nogle få minutter.

27

Installer hjulet.



Udskiftning: bremsekaliber – VW Polo Classic (6V2). Råd:

- For at undgå skader, hold hjulet oppe når befæstigelsesboltene skrues ind.

28

Skrul hjulboltene til. Brug hjul slag nøgle #17.



29 Sænk bilen og stram hjulboltene på kryds med. Brug en momentnøgle. Stram den til 120 Nm moment.

30 Fjern donkraft og klodser.



Udskiftning: bremsekaliber – VW Polo Classic (6V2). Råd fra AUTODOC eksperter:

- Tjek niveauet af bremsevæske i ekspansionstanken og genopfyld hvis det er nødvendigt.

31 Stram bremsevæske beholderens dæksel til. Luk motorhjelmen.

GODT KLARET! 

SE FLERE VEJLEDNINGER

AUTODOC – BILDELE I TOPKVALITET TIL GODE PRISER ONLINE

AUTODOC MOBILE APP: GRIB GODE TILBUD, MENS DU HANDLER BEKVEMT



+ AUTODOC

GET IT ON  **Google Play**

 **Download on the App Store**

Download

ET STORT UDVALG AF RESERVEDELE TIL DIN BIL

BREMSEKALIBER: ET BREDT UDVALG

ANSVARFRASKRIVELSE:

Dokumentet indeholder kun generelle anbefalinger, som kan være brugbare, når du udfører reparations- eller udskiftningsarbejde. AUTODOC er ikke ansvarlig for tab, skader, skader på ejendom, som erhverves under reparations- eller udskiftningsprocessen, på grund af forkert brug eller fejlfortolkning af den angivne information.

AUTODOC er ikke ansvarlig for mulige fejl og usikkerheder i denne guide. Den angivne information er til informative formål og kan ikke erstatte rådgivning fra specialister.

AUTODOC er ikke ansvarlig for forkert eller farlig brug af udstyr, værktøj og bildele. AUTODOC anbefaler på det kraftigste, at man udviser forsigtighed og tjekker sikkerhedsreglerne, når man udfører reparationer eller reparationsarbejde. Husk: brug af bildele af lav kvalitet garanterer dig ikke den nødvendige vejsikkerhed.

© Copyright 2023 – Alt indhold på denne hjemmeside, i særdeleshed tekster, fotografier og grafik er beskyttet af lov om ophavsbeskyttelse. Alle rettigheder, inklusive kopiering, oplysninger fra 3. part, redigering og oversættelse, ejes af AUTODOC SE.