



Udskift bærekugle for -
VW Polo Hatchback
(6N1) | Brugermanvisning

TILSVARENDE VIDEOUNDERVISNING



Denne video viser udskiftningsproceduren af en tilsvarende bildel på et andet køretøj

Vigtigt!

Denne udskiftningsprocedure kan bruges til:

VW Polo Hatchback (6N1) 1.3, VW Polo Hatchback (6N1) 1.6, VW Polo Hatchback (6N1) 1.0, VW Polo Hatchback (6N1) 1.9 D, VW Polo Hatchback (6N1) 1.4, VW Polo Hatchback (6N1) 1.4 16V, VW Polo Hatchback (6N1) 1.7 SDI, VW Polo Hatchback (6N1) 1.6 16V GTI, VW Polo Hatchback (6N1) 1.9 SDI

Trinene kan variere lettere afhængig af bilens udformning.

Denne undervisning er tilblevet baseret på udskiftningsproceduren for en tilsvarende bildel på: VW Lupo (6X1, 6E1) 1.4 TDI

UDSKIFTNING: BÆREKUGLE – VW POLO HATCHBACK (6N1). VÆRKTØJER DU VIL FÅ BRUG FOR:



- Stålbørste
- WD-40 spray
- Bremserens
- Kobber fedt
- Kombinationsnøgle №17
- Skruenøgle nr.13
- Skruenøgle nr.19
- Hjul slag topnøgle №17
- Skraldenøgle
- Skraldehåndtag
- Kugleledsafrækker
- Koben
- Hammer
- Hjulstøtte

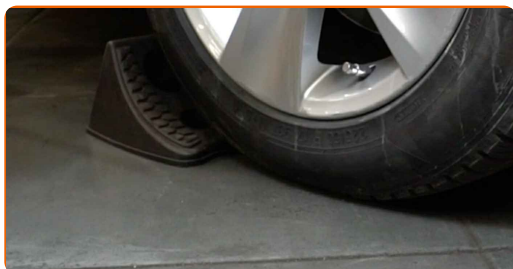
Køb værktøj

Udskiftning: bærekugle – VW Polo Hatchback (6N1). AUTODOC eksperter anbefaler:

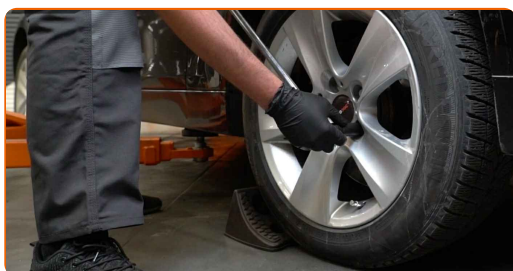
- Udskiftningsproceduren er identisk for venstre og højre kugleled.
- Alt arbejde bør udføres når motoren er slukket.

UDSKIFTNING: BÆREKUGLE – VW POLO HATCHBACK (6N1). FORETAG FØLGENDE TRIN:

1 Sikre hjulene med klodser.



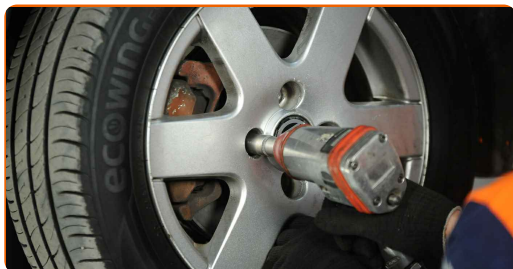
2 Løsn hjulboltene. Brug hjul slagnøgle #17.



3 Hæv bilen i for og sikre den på støtter.

4

Løsen hjulboltene.



AUTODOC anbefaler:

- Advarsel! For at undgå skade, hold på hjulet mens befæstigelses boltene løsnes.
VW Polo Hatchback (6N1)

5

Fjern hjulet.



6

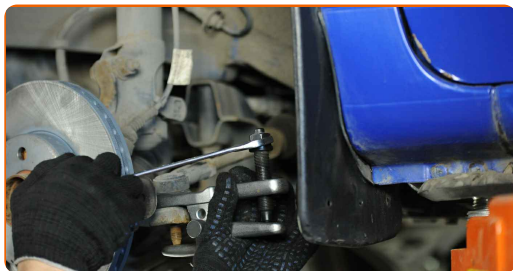
Rengør befæstigelsen der forbinder forbindelsesstangen og styrespindel. Brug en stålbørste. Brug WD-40 spray.

7

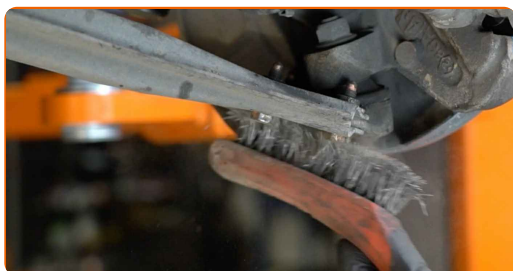
Skru møtrikken af der fastgør enden til styrekuglen. Brug en topnøgle N°19. Brug en skraldenøgle.



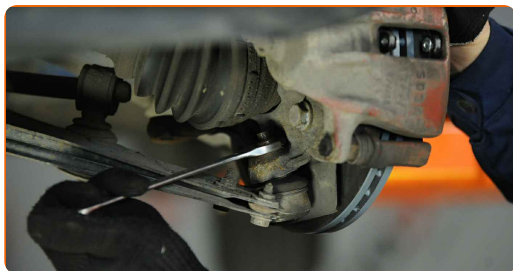
8 Tag sporingstangens ende af styrekuglen. Brug en lejeaftrækker.



9 Rens alle leddene i armen. Brug en stålbørste. Brug WD-40 spray.



10 Skru kugleleddets beslag af styrekuglen. Brug en kombinøgle № 17. Brug en skraldenøgle.

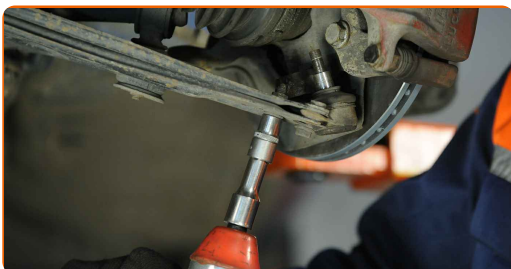


11 Tag kugleledet af styrekuglen. Brug et koben. Brug en hammer.



12

Løsne fastgørelsen der forbinder styrekuglen til ophængets bæream. Brug en topnøgle N°13. Brug en skraldenøgle.

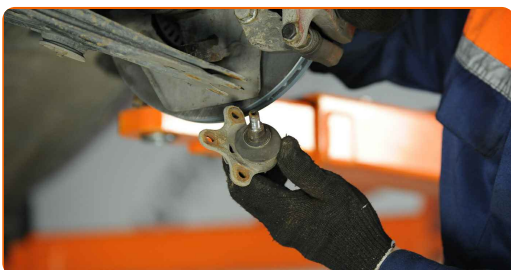


13

Tag det sfæriske led af armen.

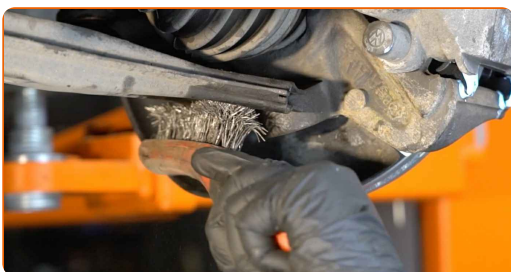
14

Fjern kugleledet.



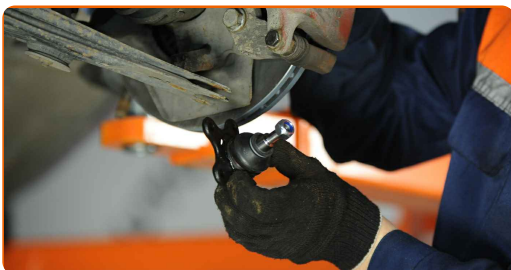
15

Rengør kugleledets montagesæde. Brug en stålborste. Brug WD-40 spray.



16

Installer et nyt kugleled.

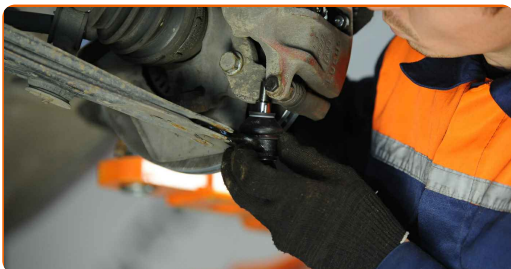


Udskiftning: bærekugle – VW Polo Hatchback (6N1). AUTODOC anbefaler:

- Du må ikke skade kugleleddets dæksel.

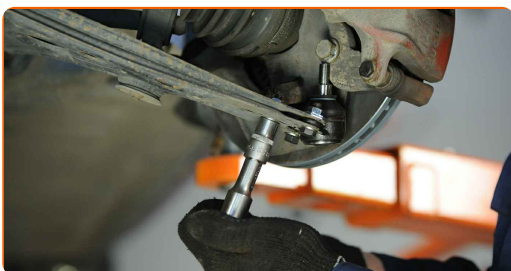
17

Fastgør styrekuglen til bæreamen.



18

Stram kugleleddet fastgørelse. Brug en topnøgle №13. Brug en momentnøgle. Stram den til 20 Nm moment.+90°

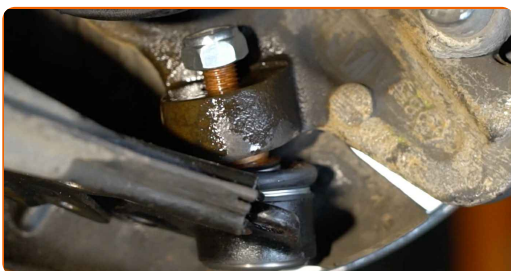


AUTODOC anbefaler:

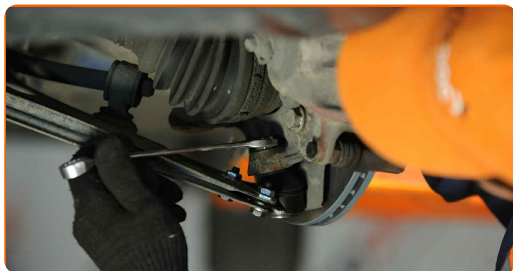
- Vigtigt! Sørg for at bruge nye skruer.

19

Forbind kugleleddet til styrekuglen.



20 Stram kugleleddet fastgørelse. Brug en kombinøgle № 17. Brug en momentnøgle. Stram den til 35 Nm moment.

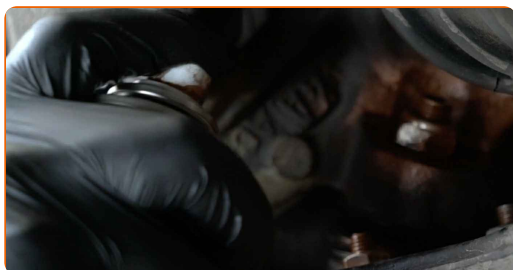


21 Forbind forbindelsesstangen til styrekuglen.

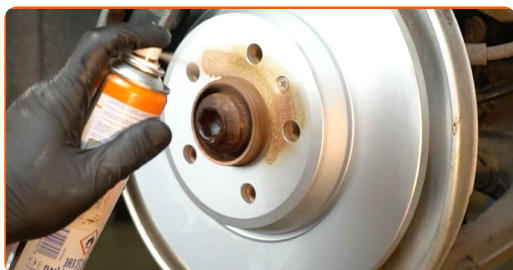
22 Stram møtrikken der forbinder forbindelsesstangen og styrespindlen. Brug en topnøgle №19. Brug en momentnøgle. Stram den til 35 Nm moment.



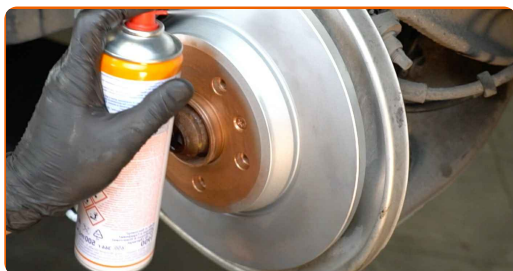
23 Behandl befæstigelsen der forbinder forbindelsesstangen og styrespindlen. Behandl befæstigelserne til kugleleddet. Brug kobberfedt.



24 Behandle overfladen hvor bremseskiven har kontaktflade til hjulnavet. Brug kobberfedt.



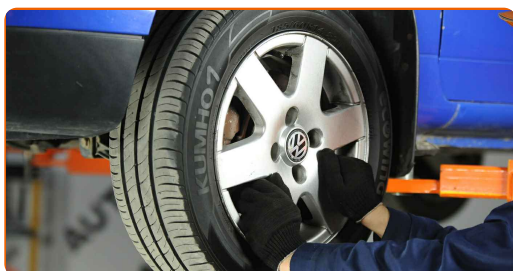
25 Rengør bremseskivens overflade. Brug bremsrens.



AUTODOC anbefaler:

- Udskiftning: bærekugle – VW Polo Hatchback (6N1). Efter påførsel af sprayen, vent nogle få minutter.

26 Installer hjulet.



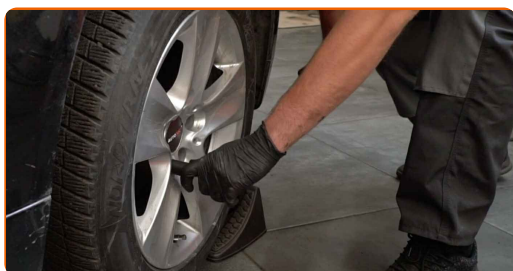
Udskiftning: bærekugle – VW Polo Hatchback (6N1). Fagfolk anbefaler:

- For at undgå skader, hold hjulet oppe når befæstigelsesboltene skrues ind.

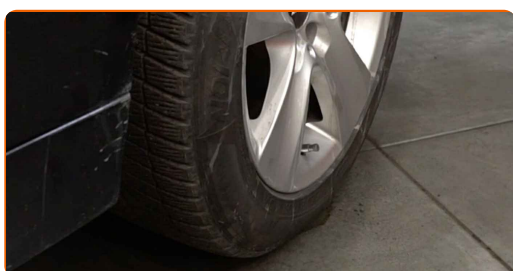
27 Skru hjulboltene til. Brug hjul slagnøgle #17.



- 28 Sænk bilen og stram hjulboltene på kryds med. Brug hjul slagnøgle #17. Brug en momentnøgle. Stram den til 110 Nm moment.



- 29 Fjern donkraft og klodser.



GODT KLARET! 

[SE FLERE VEJLEDNINGER](#)

AUTODOC – BILDELE I TOPKVALITET TIL GODE PRISER ONLINE

AUTODOC MOBILE APP: GRIB GODE TILBUD, MENS DU HANDLER BEKVEMT



+ AUTODOC

GET IT ON  **Google Play**

 **Download on the App Store**

Download

ET STORT UDVALG AF RESERVEDELE TIL DIN BIL

BÆREKUGLE: ET BREDT UDVALG

ANSVARFRASKRIVELSE:

Dokumentet indeholder kun generelle anbefalinger, som kan være brugbare, når du udfører reparations- eller udskiftningsarbejde. AutoDoc er ikke ansvarlig for tab, skader, skader på ejendom, som erhverves under reparations- eller udskiftningsprocessen, på grund af forkert brug eller fejlfortolkning af den angivne information.

AutoDoc er ikke ansvarlig for mulige fejl og usikkerheder i denne guide. Den angivne information er til informative formål og kan ikke erstatte rådgivning fra specialister.

AutoDoc er ikke ansvarlig for forkert eller farlig brug af udstyr, værktøj og bildele. AutoDoc anbefaler på det kraftigste, at man udviser forsigtighed og tjekker sikkerhedsreglerne, når man udfører reparationer eller reparationsarbejde. Husk: brug af bildele af lav kvalitet garanterer dig ikke den nødvendige vejsikkerhed.

© Copyright 2023 – Alt indhold på denne hjemmeside, i særdeleshed tekster, fotografier og grafik er beskyttet af lov om ophavsbeskyttelse. Alle rettigheder, inklusive kopiering, oplysninger fra 3. part, redigering og oversættelse, ejes af Autodoc SE.