



Udskift hjulcylinder - **VW**
Polo Hatchback (86C,
80) | Brugeranvisning

TILSVARENDE VIDEOUNDERVISNING



Denne video viser udskiftningsproceduren af en tilsvarende bildel på et andet køretøj

Vigtigt!

Denne udskiftningsprocedure kan bruges til:

VW Polo Hatchback (86C, 80) 1.0, VW Polo Hatchback (86C, 80) 1.1

Trinene kan variere lettere afhængig af bilens udformning.

Denne undervisning er tilblevet baseret på udskiftningsproceduren for en tilsvarende bildel på: VW Lupo (6X1, 6E1) 1.4 TDI

UDSKIFTNING: HJULCYLINDER – VW POLO
HATCHBACK (86C, 80). VÆRKTØJER DU VIL FÅ BRUG
FOR:



- Stålbørste
- WD-40 spray
- Kobber fedt
- Kombinationsnøgle №7
- Kombinationsnøgle №11
- Torx bits T30
- Hjul slag topnøgle №17
- Skraldenøgle
- Skraldehåndtag
- Flad Skruetrækker
- Phillips skruetrækker
- Hjulstøtte

Køb værktøj

Udskiftning: hjulcylinder – VW Polo Hatchback (86C, 80). Råd fra AUTODOC:

- Udskift hjulbremse cylindre på bageste tromlebremser parvis.
- Udskiftnings proceduren er identisk for højre og venstre hjulbremse cylindre for de bageste tromlebremser.
- Alt arbejde bør udføres når motoren er slukket.

UDSKIFTNING: HJULCYLINDER – VW POLO HATCHBACK (86C, 80). ANBEFALET RÆKKEFØLGE AF TRIN:

1

Sikre hjulene med klodser.



2

Løsn hjulboltene. Brug hjul slagnøgle #17.



3

Hæv bilen i bag og sikre den på støtter.

4

Løsen hjulboltene.



AUTODOC anbefaler:

- Advarsel! For at undgå skade, hold på hjulet mens befæstigelses boltene løsnes.
VW Polo Hatchback (86C, 80)

5

Fjern hjulet.



6

Rengør bremsetromle befæstigelse. Brug en stålbørste. Brug WD-40 spray.

7

Skrue fastgørelse af bremsetromlen af. Brug en Phillips skruetrækker.



8

Fjern bremsetromlen.

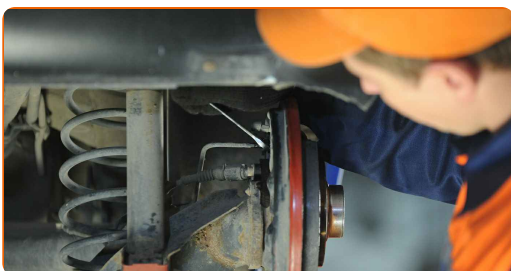


Udskiftning: hjulcylinder – VW Polo Hatchback (86C, 80). Råd fra AUTODOC eksperter:

- Undersøg bremsetromlen. Udskift den om nødvendigt.

9

Tag hydraulikslangen af hjulcylinderet i bag. Brug en kombinøgle № 11.



Udskiftning: hjulcylinder – VW Polo Hatchback (86C, 80). Råd fra AUTODOC:

- Tilstop omgående bremseslangens åbne ende, for at forhindre væskelækage og indtrængen af skidt i hydrauliksystemet.

10 Skru boltene af bremsecylinderen. Brug Torx T30. Brug en skraldenøgle.



11 Fjern bremsecylinderen fra bagpladen. Brug en skruetrækker med lige kærv.



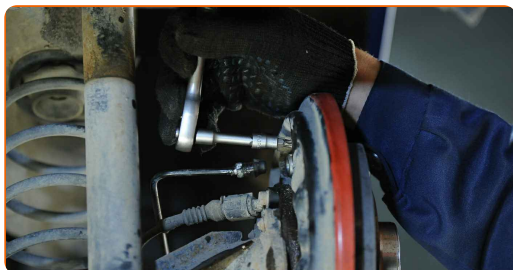
12 Rens bremsetromlen. Brug en stålborste. Brug WD-40 spray.

13 Rengør bremseslangens monteringssted samt bremsetromlens monteringsbolte på VW Polo Hatchback (86C, 80).

14 Monter et nyt bremsecylinder.



15 Skru boltene på bremsecylinderen. Brug Torx T30. Brug en momentnøgle. Stram den til 8 Nm moment.



- 16** Forbind hydraulikslangen bag på hjulcyklinderen. Brug en kombinøgle N° 11. Brug en momentnøgle. Stram den til 14 Nm moment.



- 17** Dræn bremsecylinderets system. Brug en kombinøgle N° 7.



Udskiftning: hjulcylinder – VW Polo Hatchback (86C, 80). Fagfolk anbefaler:

- Sørg for at sætte beskyttelseshætten på drænventilen.

- 18** Rengør navet. Brug en stålbørste. Behandl kontaktfladen. Brug kobberfedt.



19 Monter en tromle.



20 Stram bremsetromle befæstigelse. Brug en Phillips skruetrækker. Brug en momentnøgle. Stram den til 4 Nm moment.



21 Rens hjulets montagesæde. Brug en stålborste.

22 Behandel overfladen hvor hjulremmen berøre bremsetromlen. Brug kobberfedt.



23 Installer hjulet.

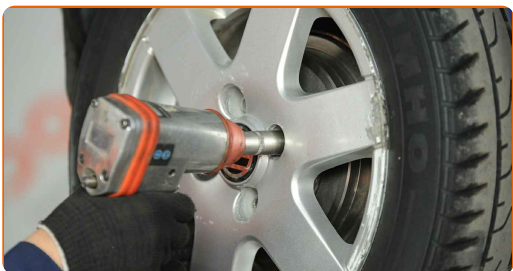


AUTODOC anbefaler:

- **Vigtigt!** Hold på hjulet mens befæstigelses boltene strammes. VW Polo Hatchback (86C, 80)

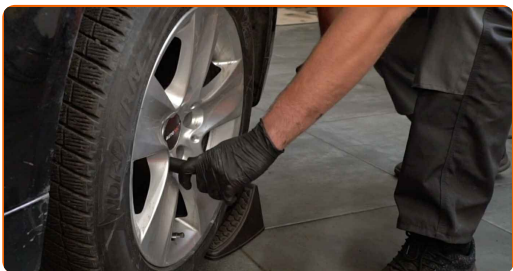
24

Skru hjulboltene til. Brug hjul slag nøgle #17.



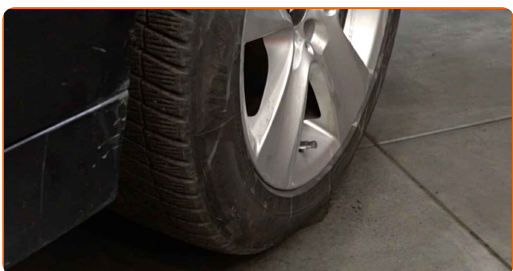
25

Sænk bilen og stram hjulboltene på kryds med. Brug hjul slag nøgle #17. Brug en momentnøgle. Stram den til 110 Nm moment.



26

Fjern donkraft og klodser.

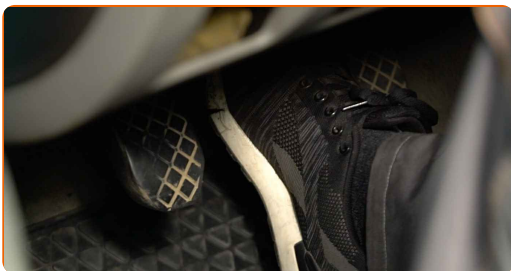


AUTODOC anbefaler:

- Dræn bremsesystemet efter udskiftning af cylinderen på VW Polo Hatchback (86C, 80).
- Tjek niveauet af bremsevæske i ekspansionstanken og genopfyld hvis det er nødvendigt.
- Udfør testbremsning ved gennemsnitlig hastighed, VW Polo Hatchback (86C, 80) må ikke trække til siden.

27

Juster mellemrummet mellem bremseblokken og tromlen på VW Polo Hatchback (86C, 80), ved at trykke på bremsepedalen 10-15 gange.



GODT KLARET! 

[SE FLERE VEJLEDNINGER](#)

AUTODOC – BILDELE I TOPKVALITET TIL GODE PRISER ONLINE

AUTODOC MOBILE APP: GRIB GODE TILBUD, MENS DU HANDLER BEKVEMT



+ AUTODOC

GET IT ON  **Google Play**

 **Download on the App Store**

Download

ET STORT UDVALG AF RESERVEDELE TIL DIN BIL

HJULCYLINDER: ET BREDT UDVALG

ANSVARSFRAKRIVELSE:

Dokumentet indeholder kun generelle anbefalinger, som kan være brugbare, når du udfører reparations- eller udskiftningsarbejde. AutoDoc er ikke ansvarlig for tab, skader, skader på ejendom, som erhverves under reparations- eller udskiftningsprocessen, på grund af forkert brug eller fejlfortolkning af den angivne information.

AutoDoc er ikke ansvarlig for mulige fejl og usikkerheder i denne guide. Den angivne information er til informative formål og kan ikke erstatte rådgivning fra specialister.

AutoDoc er ikke ansvarlig for forkert eller farlig brug af udstyr, værktøj og bildele. AutoDoc anbefaler på det kraftigste, at man udviser forsigtighed og tjekker sikkerhedsreglerne, når man udfører reparationer eller reparationsarbejde. Husk: brug af bildele af lav kvalitet garanterer dig ikke den nødvendige vejsikkerhed.

© Copyright 2022 – Alt indhold på denne hjemmeside, i særdeleshed tekster, fotografier og grafik er beskyttet af lov om ophavsbeskyttelse. Alle rettigheder, inklusive kopiering, oplysninger fra 3. part, redigering og oversættelse, ejes af Autodoc GmbH.