



Udskift motorolie og filter
- **VW Polo II Classic**
(86C, 80) |
Brugermanvisning

TILSVARENDE VIDEOUNDERVISNING



Denne video viser udskiftningsproceduren af en tilsvarende bildel på et andet køretøj

Vigtigt!

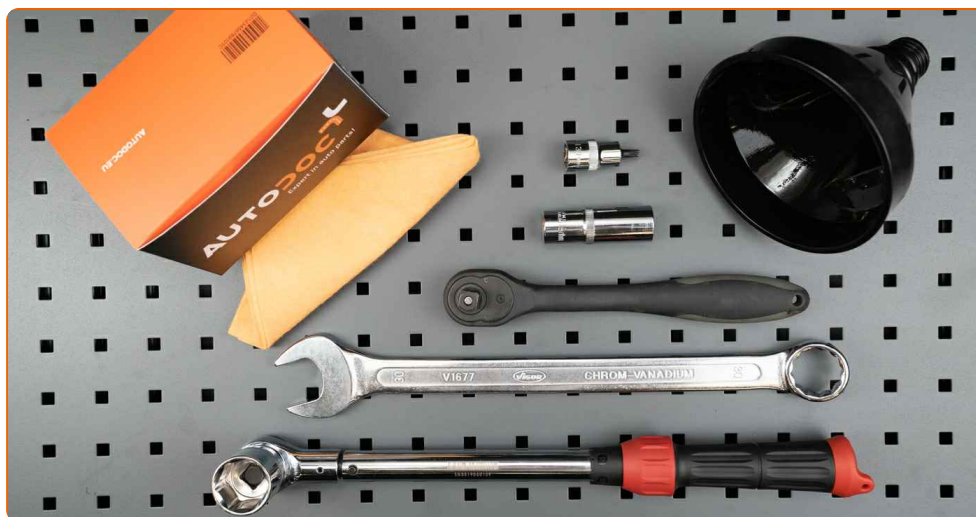
Denne udskiftningsprocedure kan bruges til:

VW Polo II Classic (86C, 80) 1.0, VW Polo II Classic (86C, 80) 1.3 Cat

Trinene kan variere lettere afhængig af bilens udformning.

Denne undervisning er tilblevet baseret på udskiftningsproceduren for en tilsvarende bildel på: VW Caddy III Stationcar (2KB, 2KJ, 2CB, 2CJ) 1.4

UDSKIFTNING: OLIE OG OLIEFILTER – VW POLO II
CLASSIC (86C, 80). LISTE OVER DE VÆRKTØJER DU
FÅR BRUG FOR:



- Torx bits T25
- Skruenøgle nr.19
- Skruenøgle nr.30
- Kombinationsnøgle N°30
- Skraldehåndtag
- Olieskift bakke
- Tragt

Køb værktøj

Udskiftning: olie og oliefilter – VW Polo II Classic (86C, 80). Råd fra AUTODOC:

- Udskift oliefilter hver gang du foretager olieskift.
- Alt arbejde bør udføres når motoren er slukket.
- Bær handsker for at undgå kontakt med varme væsker.

UDSKIFTNING: OLIE OG OLIEFILTER – VW POLO II CLASSIC (86C, 80). FORETAG FØLGENDE TRIN:

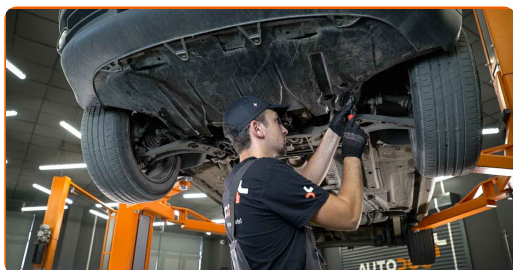
1 Åbn motorhjelmen.

2 Hæv bilen ved brug af donkraft eller over en smøregrav.

AUTODOC anbefaler:

- Køretøjet skal være på en jævn flade, og hvis den er i en vinkel, skal bundproppen være på det laveste punkt.
- Alt arbejde bør udføres når motoren er slukket.

3 Løsen skruerne til nedre oliesump. Brug Torx T25.



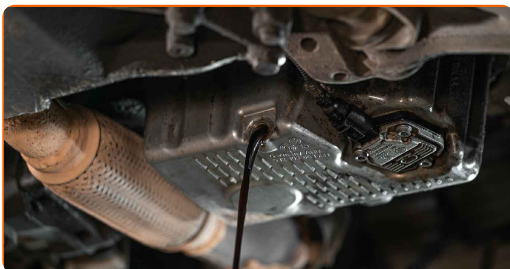
4

Stil en spildolie beholder med plads til et indhold på mindst 4 liter under udtømningshullet.



5

Skru bundproppen ud. Brug en topnøgle nr. 19 eller en gaffelnøgle nr. 19. Dræn den brugte olie.



Udskiftning: olie og oliefilter – VW Polo II Classic (86C, 80). AUTODOC anbefaler:

- Advarsel, olien kan være varm.
- Vent indtil olien er løbet helt ud af udtømningshullet.

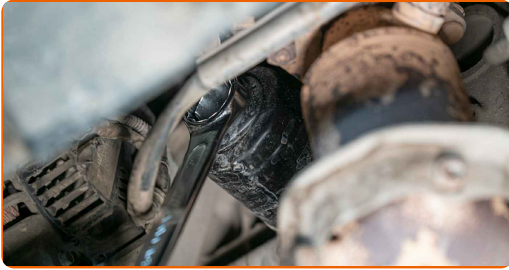
6

Flyt beholderen hen under oliefilteret.



7

Løsne oliefilter. Brug en kombinøgle № 30.



8

Klargør beholderen til det gamle oliefilter. Kom det gamle oliefilter i beholderen.

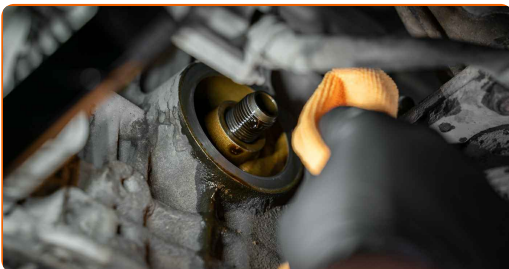


Udskiftning: olie og oliefilter – VW Polo II Classic (86C, 80). Råd fra AUTODOC:

- Løft beholderen op. Olien begynder straks at løbe ud af udtømningshullet , efter du har fjernet oliefilteret.

9

Rengør oliefilterbefæstelsen.

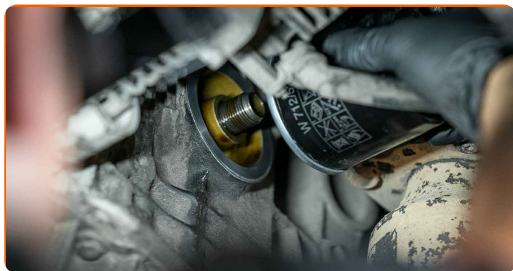


AUTODOC anbefaler:

- Smør gummiforseglingen på det nye filter med en smule frisk olie.

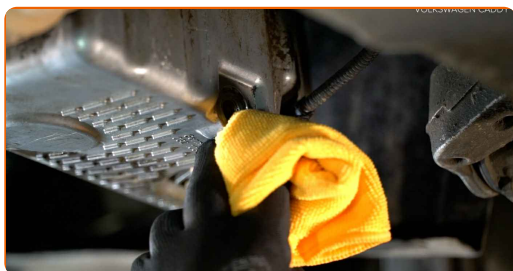
10

Skrue det nye filterhus på. Brug en topnøgle N°18. Brug en momentnøgle. Stram den til 20 Nm moment.



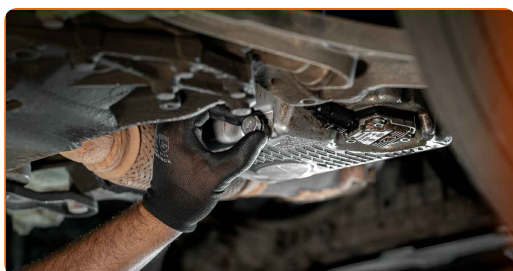
11

Rengør området omkring udtømningshullet på oliesump.



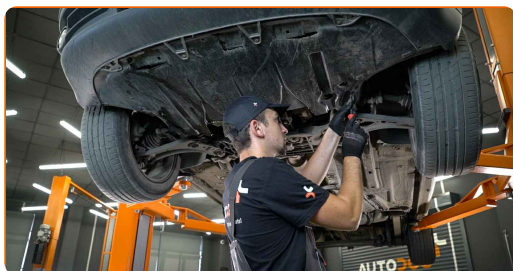
12

Skrue den nye bundskruer ind i og stram til. Brug en topnøgle nr. 19 eller en gaffelnøgle nr. 19. Brug en momentnøgle. Stram den til 30 Nm moment.



13

Remonter oliesumoens nedre del. Stram skruerne på den nedre oliesump til. Brug Torx T25.

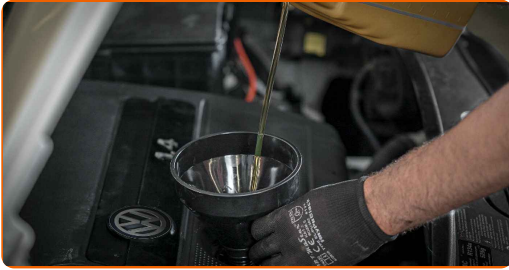


14

Sænk bilen.

15

Løsen oliedæksel. Indsæt tragten. Hæld ny olie i motoren i den mængde, som bilfabrikanten anbefaler.



Udskiftning: olie og oliefilter – VW Polo II Classic (86C, 80). AUTODOC eksperter anbefaler:

- Brug olien der anbefales af fabrikanten.

16

Kontroller oliestanden ved brug af oliepinde. Oliestanden skal være i mellem min. og max. markeringen. Tilføj olie om nødvendig.

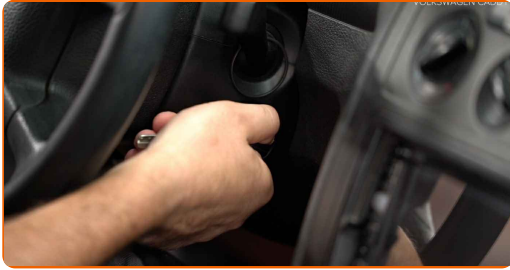


17

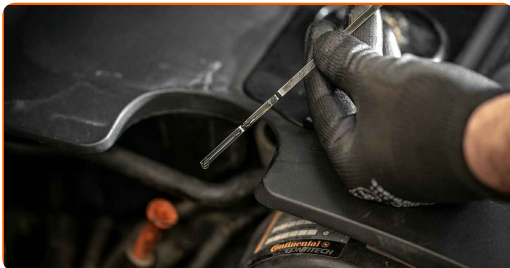
Stram oliedæksel til.



18 Tænd motoren og lad den køre i nogle minutter. Efter at olietryks advarselsslampen er gået ud, stop motoren.



19 Tjek ved hjælp af oliepinde olieniveauet 5 minutter efter at have slukket motoren, og tilføj mere olie hvis nødvendigt. Oliestanden skal være i mellem min. og max. markeringen.



Udskiftning: olie og oliefilter – VW Polo II Classic (86C, 80). Fagfolk anbefaler:

- Kontroller at oliedæksel er forsvarlig fastgjort.
- Kontroller at bundskruen til udtømningshullet og oliefiltret er tilstrækkelig strammet. Om nødvendig, stram forsigtig op.

20 Luk motorhjælmen.

Udskiftning: olie og oliefilter – VW Polo II Classic (86C, 80). Råd fra AUTODOC eksperter:

- Bemærk at olietryks advarselampen der indikere utilstrækkelig tryk i smøringssystemet, kan være tændt i længere tid en normal. Efter få øjeblikke, olien fyldes i alle kanaler og lyset slukkes.
- For at beskytte miljøet for forurening, vær sikker på at bortskaffe det brugte filter ved en genbrugsstation.

GODT KLARET! 

[SE FLERE VEJLEDNINGER](#)

AUTODOC – BILDELE I TOPKVALITET TIL GODE PRISER ONLINE

AUTODOC MOBILE APP: GRIB GODE TILBUD, MENS DU HANDLER BEKVEMT

AUTODOC

GET IT ON
Google Play

Download on the
App Store

Download

ET STORT UDVALG AF RESERVEDELE TIL DIN BIL

OLIEFILTER: ET BREDT UDVALG

ⓘ ANSVARFRASKRIVELSE:

Dokumentet indeholder kun generelle anbefalinger, som kan være brugbare, når du udfører reparations- eller udskiftningsarbejde. AUTODOC er ikke ansvarlig for tab, skader, skader på ejendom, som erhverves under reparations- eller udskiftningsprocessen, på grund af forkert brug eller fejlfortolkning af den angivne information.

AUTODOC er ikke ansvarlig for mulige fejl og usikkerheder i denne guide. Den angivne information er til informative formål og kan ikke erstatte rådgivning fra specialister.

AUTODOC er ikke ansvarlig for forkert eller farlig brug af udstyr, værktøj og bildele. AUTODOC anbefaler på det kraftigste, at man udviser forsigtighed og tjekker sikkerhedsreglerne, når man udfører reparationer eller reparationsarbejde. Husk: brug af bildele af lav kvalitet garanterer dig ikke den nødvendige vejsikkerhed.

© Copyright 2021 – Alt indhold på denne hjemmeside, i særdeleshed tekster, fotografier og grafik er beskyttet af lov om ophavsbeskyttelse. Alle rettigheder, inklusive kopiering, oplysninger fra 3. part, redigering og oversættelse, ejes af AUTODOC GmbH.