



Udskift pollenfilter - **VW**
Polo III Van Van /
Stationcar (6V5) |
Brugermanvisning

TILSVARENDE VIDEOUNDERVISNING



Denne video viser udskiftningsproceduren af en tilsvarende bildel på et andet køretøj

i **Vigtigt!**

Denne udskiftningsprocedure kan bruges til:
VW Polo III Van Van / Stationcar (6V5) 1.4

Trinene kan variere lettere afhængig af bilens udformning.

Denne undervisning er tilblevet baseret på udskiftningsproceduren for en tilsvarende bildel på: VW Polo III Hatchback (6N1) 1.0

UDSKIFTNING: POLLENFILTER – VW POLO III VAN VAN
/ STATIONCAR (6V5). VÆRKTØJER DU FÅR BRUG FOR:



• Mikrofiber håndklæde

• Skærmbeskytter

Køb værktøj

Udskiftning: pollenfilter – VW Polo III Van Van / Stationcar (6V5). Råd fra AUTODOC eksperter:

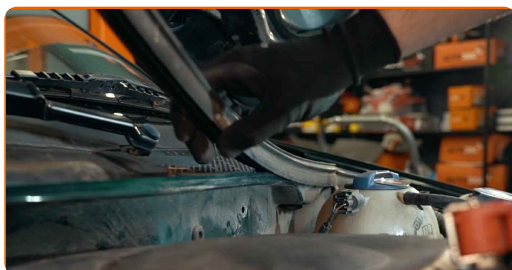
- Udskift mindst kabinefilteret en gang hver sjete måned, tidlig forår og om efteråret.
- Følg betingelserne, anbefalingerne og kravene for delens drift, angivet af fabrikanten.
- Hvis luftstrømmen i kabinen er kraftigt reduceret, så udskift kabinefilteret for en planlagt vedligeholdelse.
- Venligst bemærk: alt arbejde der udføres på bilen – VW Polo III Van Van / Stationcar (6V5) – skal foretages når motoren er slukket.

UDFØR UDSKIFTNING I FØLGENDE RÆKKEFØLGE:

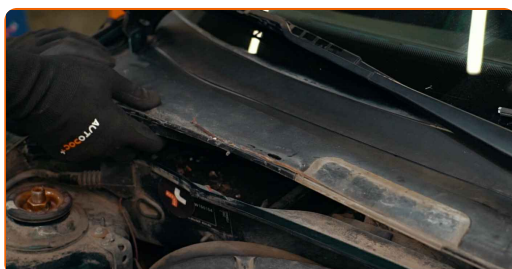
1 Åbn motorhjælmen.

2 Brug et kofanger beskyttelsesdækket for at undgå skader på lak og plastik dele på bilen.

3 Fjern forseglingen fra kølergrillen.



4 Løft op og fjern kølergrillen.



5

Pres pollenfiltrets låsebøjler af for at frigøre dem.



6

Fjern kabinefilteret.

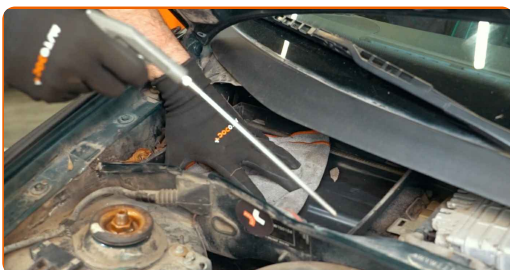


Udskiftning: pollenfilter – VW Polo III Van Van / Stationcar (6V5). Råd fra AUTODOC:

- Prøv ikke at rense og genbruge filteret - det vil påvirke kvaliteten på luften inde i bilen.
- Tildæk kabinefiltrets luftkanaler med en mikrofiber klud for at holde snavs og støv ude.

7

Rens kabinefilter beholderen og dæksel.

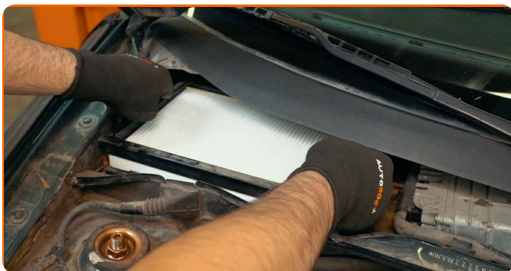


8

Fjern mikrofiber kluden fra kabinefilterets luftkanaler.

9

Installer kabinefiltret og dets monteringsæde. Vær sikker på at filterkanterne passer tæt til huset.

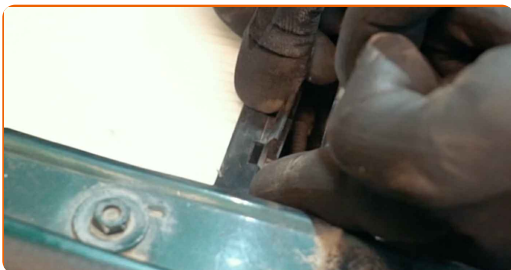


Udskiftning: pollenfilter – VW Polo III Van Van / Stationcar (6V5). Råd:

- Følg pilene til luftstrømningsretning på filteret.
- Tjek den nuværende placering af filterelementet. Skru den ikke af.
- Bemærk! Brug kvalitets filtre – VW Polo III Van Van / Stationcar (6V5).

10

Klem luftfilterhusets låsebøjler på plads.



11

Installer og sikre kølergrillen.



12 Installer kølergrillens forsegling.



13 Slå tændingen til.



14 Tænd klimaanlægget. Der er nødvendigt for at sikre at komponentet fungerer korrekt.



15 Slå tændingen fra.



16 Fjern kofanger beskyttelsesdækket.

17

Luk motorhjelm.

GODT KLARET! [SE FLERE VEJLEDNINGER](#)

AUTODOC – BILDELE I TOPKVALITET TIL GODE PRISER ONLINE

AUTODOC MOBILE APP: GRIB GODE TILBUD, MENS DU HANDLER BEKVEMT

AUTODOC+

GET IT ON
Google Play

Download on the
App Store

Download

ET STORT UDVALG AF RESERVEDELE TIL DIN BIL

POLLENFILTER: ET BREDT UDVALG

(i) ANSVARFRASKRIVELSE:

Dokumentet indeholder kun generelle anbefalinger, som kan være brugbare, når du udfører reparations- eller udskiftningsarbejde. AUTODOC er ikke ansvarlig for tab, skader, skader på ejendom, som erhverves under reparations- eller udskiftningsprocessen, på grund af forkert brug eller fejlfortolkning af den angivne information.

AUTODOC er ikke ansvarlig for mulige fejl og usikkerheder i denne guide. Den angivne information er til informative formål og kan ikke erstatte rådgivning fra specialister.

AUTODOC er ikke ansvarlig for forkert eller farlig brug af udstyr, værktøj og bildele. AUTODOC anbefaler på det kraftigste, at man udviser forsigtighed og tjekker sikkerhedsreglerne, når man udfører reparationer eller reparationsarbejde. Husk: brug af bildele af lav kvalitet garanterer dig ikke den nødvendige vejsikkerhed.

© Copyright 2021 – Alt indhold på denne hjemmeside, i særdeleshed tekster, fotografier og grafik er beskyttet af lov om ophavsbeskyttelse. Alle rettigheder, inklusive kopiering, oplysninger fra 3. part, redigering og oversættelse, ejes af AUTODOC GmbH.