



Udskift bremsebakker  
bag - **VW Polo IV Sedan**  
**(9A4, 9A2, 9N2, 9A6) |**  
Brugeraanvisning

## TILSVARENDE VIDEOUNDERVISNING



Denne video viser udskiftningsproceduren af en tilsvarende bildel på et andet køretøj

### **Vigtigt!**

Denne udskiftningsprocedure kan bruges til:

VW Polo IV Sedan (9A4, 9A2, 9N2, 9A6) 1.4, VW Polo IV Sedan (9A4, 9A2, 9N2, 9A6) 1.9 SDI

Trinene kan variere lettere afhængig af bilens udformning.

Denne undervisning er tilblevet baseret på udskiftningsproceduren for en tilsvarende bildel på: VW Polo III Hatchback (6N1) 1.0

**UDSKIFTNING: BREMSEBAKKER – VW POLO IV SEDAN (9A4, 9A2, 9N2, 9A6). LISTE OVER DE VÆRKTØJER DU FÅR BRUG FOR:**



- Stålbørste
- Universal rengøringspray
- Multifunktionsfedt
- Kobber fedt
- Skraldehåndtag
- Kombinationsnøgle N°10
- Skruenøgle nr.24
- Hjul slag topnøgle N°17
- Bremsefjederskiveværktøj
- Flad skruetrækker
- Skraldenøgle
- Hammer
- Koben
- Hjulstøtte

**Køb værktøj**

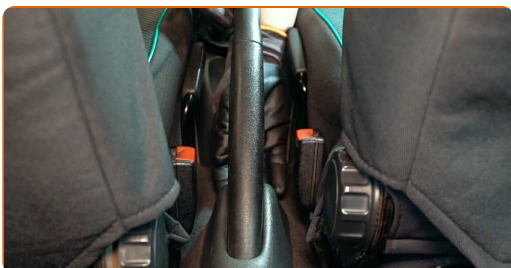
Udskiftning: bremsebakker – VW Polo IV Sedan (9A4, 9A2, 9N2, 9A6). Råd fra AUTODOC:

- Udskift bremseskoene sætvis på akslen. Dette vil sikre effektiv nedbremsning.
- Udskiftningsproceduren er identisk for bremseskoene på samme aksel.
- Venligst bemærk: alt arbejde der udføres på bilen – VW Polo IV Sedan (9A4, 9A2, 9N2, 9A6) – skal foretages når motoren er slukket.

**UDFØR UDSKIFTNING I FØLGENDE RÆKKEFØLGE:**

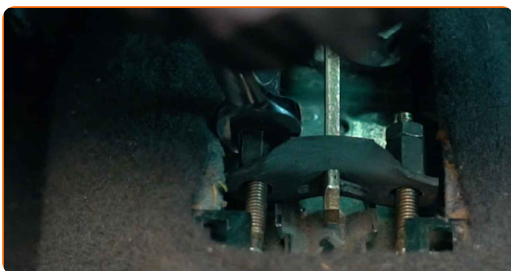
1

Aktiver håndbremsen.



2

Løsen parkeringsbremsekablet. Brug en kombinøgle N° 10.



3

Sikre hjulene med klodser.

4

Løsn hjulboltene. Brug hjul slagnøgle #17.



5

Hæv bilen i bag og sikre den på støtter.

6

Løsen hjulboltene.



### AUTODOC anbefaler:

- Advarsel! For at undgå skade, hold på hjulet mens befæstigelses boltene løsnes.  
VW Polo IV Sedan (9A4, 9A2, 9N2, 9A6)

7

Fjern hjulet.



8

Rengør bremsetrommel. Brug en stålbørste. Brug universal rengøringsmiddel.



9

Fjern hjulnav møtrikkens kapsel. Brug et koben. Brug en hammer.



10

Fjern splitstiften som sikre navmøtrikken. Brug et koben. Brug en hammer.



11

Skru navmøtrikken af. Brug en topnøgle N°24. Brug en skraldenøgle.



**12** Fjern bremsetromle samling med hjulnavlejet.



Udskiftning: bremsebakker – VW Polo IV Sedan (9A4, 9A2, 9N2, 9A6). Fagfolk anbefaler:

- Undersøg bremsetromlen. Udskift den om nødvendigt.

**13** Rengør befæstigelseerne til bremseblokken. Brug universal rengøringsmiddel.



**14** Fjern den nedre returfjeder på bremseblokken. Brug et koben.



**15** Fjern holderne fra tromlebremsebakkerne. Brug et bremsefjederskiveværktøj.



16

Fjern trykfjederen. Brug et koben.



17

Tag håndbremsekablet af. Brug et koben.



18

Fjern begge begge klodser fra monteringsbeslaget.

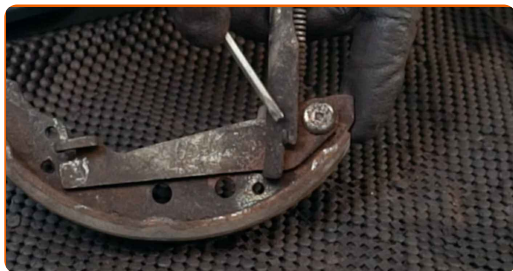


Udskiftning: bremsebakker – VW Polo IV Sedan (9A4, 9A2, 9N2, 9A6). Råd fra AUTODOC eksperter:

- Tryk ikke på bremsepedalen efter at have fjernet tromlebremseblokke i bag. Dette vil få stemplet til at falde ud af bremsecylinderen, lækage af bremsevæske og trykfald i systemet.



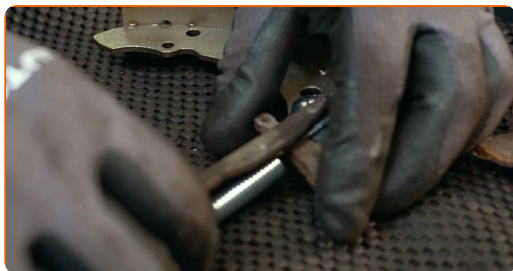
**19** Fjern den øvre fjeder og justeringsmekanisme. Brug en skruetrækker med lige kær.



**20** Fjern bremsesko justeringshåndtaget.



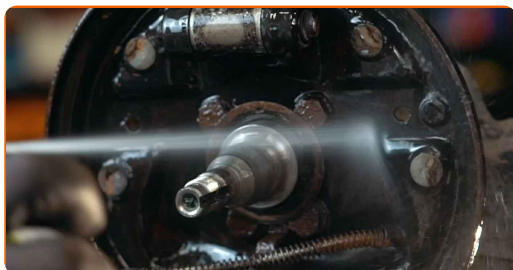
**21** Installer bremsesko justeringshåndtaget.



**22** Monter de øvre holdefjedre samt justeringsmekanismen på nye bremsesko. Brug en skruetrækker med lige kær.



**23** Rengør montagestedet til bremseskoene. Brug universal rengøringsmiddel.



**24** Sæt håndbremskablet på håndbremsestangen.



**25** Installer bremseskoene på den virkende bremsecylinder på beslaget og på bremsestøttepladens beslag.



**26** Monter holderne på tromlebremsebakkerne. Brug et bremsefjederskiveværktøj.



**27** Installer nedpresnings fjederen.



**28** Installer den nedre returfjeder. Brug et koben.



29

Behandel hjulnav i området omkring kontaktfladen til bremsetromlen. Brug en universal smørefedt.



30

Installer bremsetromlens samling med hjulnavlejet.



31

Installer hjulet.



### AUTODOC anbefaler:

- Advarsel! For at undgå skade, hold på hjulet mens befæstigelses boltene strammes på bilen. VW Polo IV Sedan (9A4, 9A2, 9N2, 9A6)

32

Skrue hjulboltene til. Brug hjul slagnøgle #17.



33

Skru navmøtrikken på. Brug en topnøgle N°24. Brug en skraldenøgle.



Udskiftning: bremsebakker – VW Polo IV Sedan (9A4, 9A2, 9N2, 9A6). Råd:

- Juster bremsetromlen.

34

Løsen hjulboltene. Brug hjul slagnøgle #17.



**AUTODOC anbefaler:**

- Vigtigt! Hold på hjulet mens befæstigelses boltene løsnes. VW Polo IV Sedan (9A4, 9A2, 9N2, 9A6)

35

Fjern hjulet.



**36** Installer den nye navmøtrik splitstift. Brug et koben. Brug en hammer.



**37** Monter dækslet til navets møtrik. Brug en hammer.



**38** Rens hjulets montagesæde. Brug en stålbørste.



**39** Behandl overfladen hvor hjulremmen berøre bremsetromlen. Brug kobberfedt.



**40** Installer hjulet.



**AUTODOC anbefaler:**

- Advarsel! For at undgå skade, hold på hjulet mens befæstigelses boltene strammes på bilen. VW Polo IV Sedan (9A4, 9A2, 9N2, 9A6)

41

Skrue hjulboltene til. Brug hjul slagnøgle #17.



42

Juster parkeringsbremsekablets stramhed. Brug en kombinøgle N° 10.



43

Slip håndbremsen.



44

Sænk bilen og stram hjulboltene på kryds med. Brug hjul slagnøgle #17. Brug en momentnøgle. Stram den til 110 Nm moment.



45

Fjern donkraft og klodser.



**GODT KLARET!** 

**SE FLERE VEJLEDNINGER**

## AUTODOC – BILDELE I TOPKVALITET TIL GODE PRISER ONLINE

**AUTODOC MOBILE APP: GRIB GODE TILBUD, MENS DU HANDLER BEKVEMT**



**+ AUTODOC**

GET IT ON  **Google Play**

 **Download on the App Store**

**Download**

**ET STORT UDVALG AF RESERVEDELE TIL DIN BIL**

**BREMSEBAKKER: ET BREDT UDVALG**

### **ANSVARFRASKRIVELSE:**

Dokumentet indeholder kun generelle anbefalinger, som kan være brugbare, når du udfører reparations- eller udskiftningsarbejde. AUTODOC er ikke ansvarlig for tab, skader, skader på ejendom, som erhverves under reparations- eller udskiftningsprocessen, på grund af forkert brug eller fejlfortolkning af den angivne information.

AUTODOC er ikke ansvarlig for mulige fejl og usikkerheder i denne guide. Den angivne information er til informative formål og kan ikke erstatte rådgivning fra specialister.

AUTODOC er ikke ansvarlig for forkert eller farlig brug af udstyr, værktøj og bildele. AUTODOC anbefaler på det kraftigste, at man udviser forsigtighed og tjekker sikkerhedsreglerne, når man udfører reparationer eller reparationsarbejde. Husk: brug af bildele af lav kvalitet garanterer dig ikke den nødvendige vejsikkerhed.

© Copyright 2022 – Alt indhold på denne hjemmeside, i særdeleshed tekster, fotografier og grafik er beskyttet af lov om ophavsbeskyttelse. Alle rettigheder, inklusive kopiering, oplysninger fra 3. part, redigering og oversættelse, ejes af AUTODOC GmbH.