



Udskift forreste nedre
arm - **VW Polo IV Sedan**
(9A4, 9A2, 9N2, 9A6) |
Brugermanvisning

TILSVARENDE VIDEOUNDERVISNING



Denne video viser udskiftningsproceduren af en tilsvarende bildel på et andet køretøj

i **Vigtigt!**

Denne udskiftningsprocedure kan bruges til:

VW Polo IV Sedan (9A4, 9A2, 9N2, 9A6) 1.4, VW Polo IV Sedan (9A4, 9A2, 9N2, 9A6) 1.9 SDI, VW Polo IV Sedan (9A4, 9A2, 9N2, 9A6) 1.4 TDI, VW Polo IV Sedan (9A4, 9A2, 9N2, 9A6) 1.6

Trinene kan variere lettere afhængig af bilens udformning.

Denne undervisning er tilblevet baseret på udskiftningsproceduren for en tilsvarende bildel på: VW Polo IV Hatchback (9N) 1.4 16V

UDSKIFTNING: FORRESTE NEDRE ARM – VW POLO IV
SEDAN (9A4, 9A2, 9N2, 9A6). VÆRKTØJER DU FÅR
BRUG FOR:



- Stålbørste
- WD-40 spray
- Bremserens
- Kobber fedt
- Skruenøgle nr.13
- Skruenøgle nr.18
- Hjul slaq topnøgle N°17
- Skraldenøgle
- Skraldehåndtag
- Gevindskær
- Koben
- Hydraulisk gearkasse donkraft
- Hjulstøtte

Køb værktøj

Udskiftning: forreste nedre arm – VW Polo IV Sedan (9A4, 9A2, 9N2, 9A6).
AUTODOC eksperter anbefaler:

- Udskiftningsproceduren er identisk for den venstre som den højre , nedre bærearml.
- Alt arbejde bør udføres når motoren er slukket.

UDSKIFTNING: FORRESTE NEDRE ARM – VW POLO IV SEDAN (9A4, 9A2, 9N2, 9A6). FORETAG FØLGENDE TRIN:

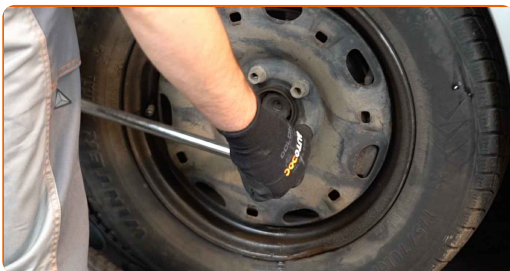
1

Sikre hjulene med klodser.



2

Løsn hjulboltene. Brug hjul slagnøgle #17.

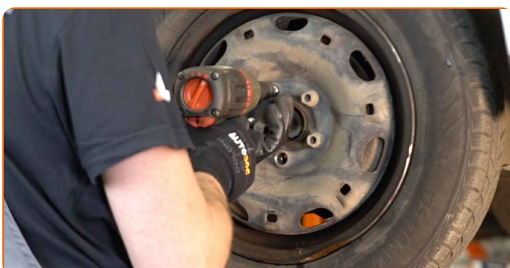


3

Hæv bilen i for og sikre den på støtter.

4

Løsen hjulboltene.

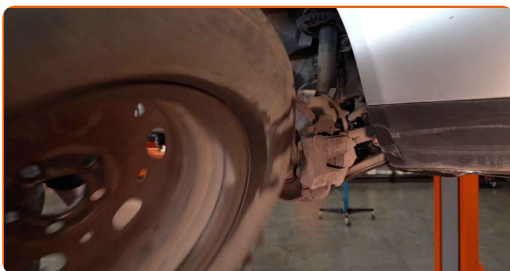


AUTODOC anbefaler:

- Advarsel! For at undgå skade, hold på hjulet mens befæstigelses boltene løsnes.
VW Polo IV Sedan (9A4, 9A2, 9N2, 9A6)

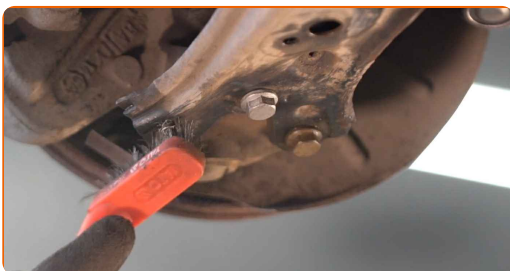
5

Fjern hjulet.



6

Rens alle leddene i armen. Brug en stålbørste. Brug WD-40 spray.



Udskiftning: forreste nedre arm – VW Polo IV Sedan (9A4, 9A2, 9N2, 9A6). Råd fra AUTODOC:

- Efter påførsel af spray, vent få minutter.
- Brug beskyttelsesbriller.

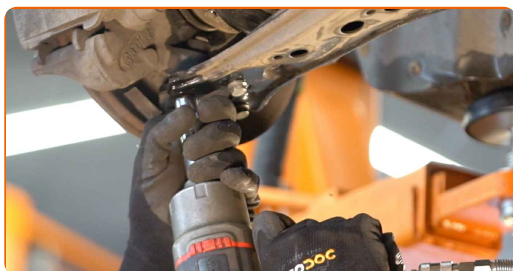
7

Skrue forarmens fastgørelse af. Brug en topnøgle N°18. Brug en vridenøgle.



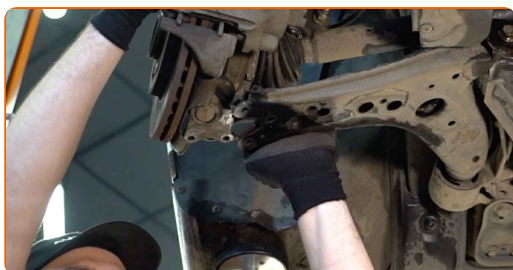
8

Løsne fastgørelsen der forbinder styrekuglen til ophængets bæream. Brug en topnøgle N°13. Brug en vridenøgle.



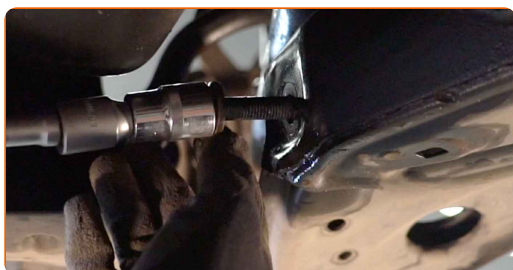
9

Tag det sfæriske led af armen.



10

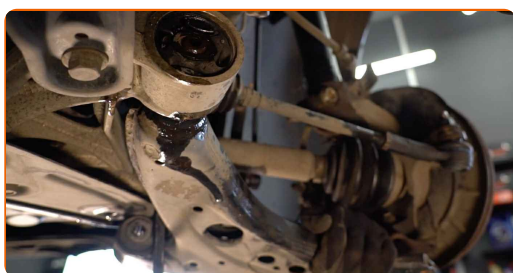
Fjern foreste fastgørelse til bæreamen. Brug en topnøgle N°18.



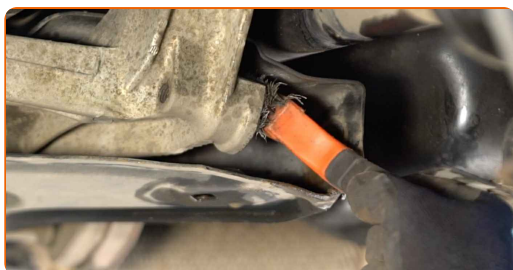
11 Rens alle leddene i armen. Brug WD-40 spray.



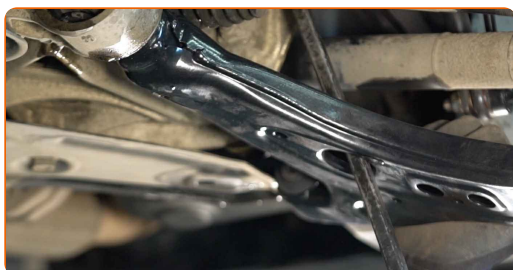
12 Fjern armen. Brug et koben.



13 Rens montagesædet og gevind af ophængsarmen. Brug en stålborste. Brug WD-40 spray.



14 Installer en ny arm. Brug et koben.

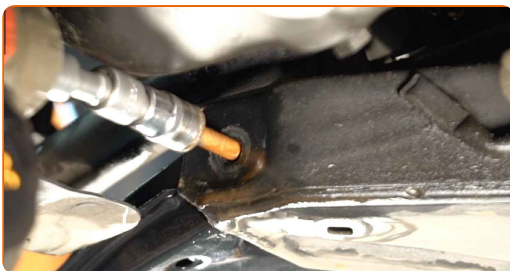


Udskiftning: forreste nedre arm – VW Polo IV Sedan (9A4, 9A2, 9N2, 9A6).
AUTODOC eksperter anbefaler:

- Under installationsprocessen, må du kan bruge nye bolte og møtrikker.
- Du må ikke skade kugleleddets dæksel.

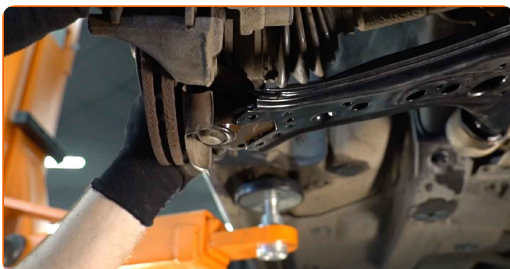
15

Installer forreste fastgørelse af armen. Brug en topnøgle №18.



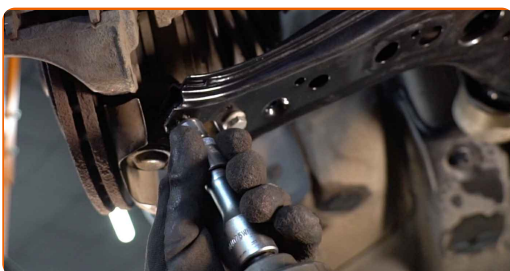
16

Fastgør styrekuglen til bæreamen.



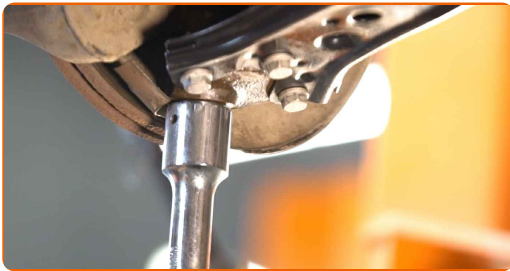
17

Skru befæstigelseerne til kugleleddet fast. Brug en topnøgle №13. Brug en skraldenøgle.



18

Støt armen. Brug en hydraulisk løfteenhed.



19

Stram foreste befæstigelse der forbinder bærearman med underrammen. Brug en topnøgle N°18. Brug en momentnøgle. Stram den til 70 Nm moment.+90°

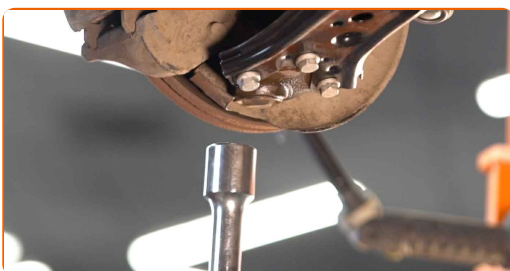


AUTODOC anbefaler:

- Vigtigt! Sørg for at bruge nye skruer.

20

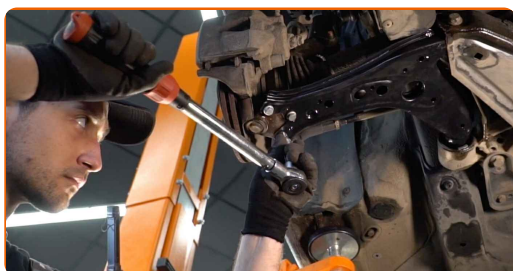
Fjern støtten under armen.



AUTODOC anbefaler:

- Udskiftning: forreste nedre arm – VW Polo IV Sedan (9A4, 9A2, 9N2, 9A6). Sænk gearkasse donkraften glat, uden ryk, for at undgå skade på komponenter og mekaniske dele.

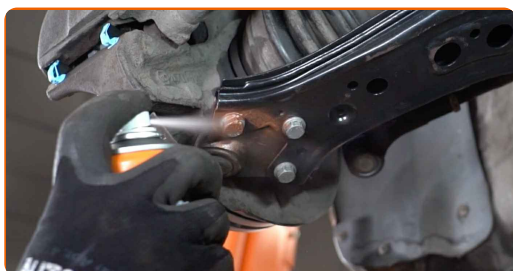
- 21 Stram befæstigelserne på kugleledet. Brug en topnøgle N°13. Brug en momentnøgle. Stram den til 20 Nm moment.+90°



AUTODOC anbefaler:

- Vigtigt! Sørg for at bruge nye skruer.

- 22 Behandel alle leddene. Brug kobberfedt.



- 23 Behandle overfladen hvor bremsekiven har kontaktflade til hjulnavet. Brug kobberfedt.



- 24 Rengør bremsekivens overflade. Brug bremserens.



Udskiftning: forreste nedre arm – VW Polo IV Sedan (9A4, 9A2, 9N2, 9A6). Råd:

- Efter påførsel af spray, vent få minutter.

25

Installer hjulet.

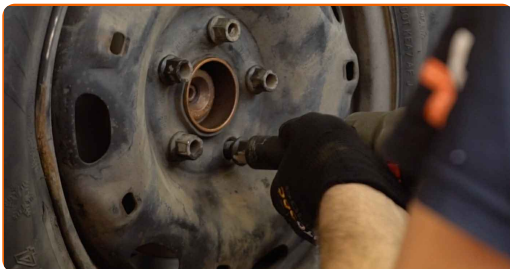


AUTODOC anbefaler:

- Advarsel! For at undgå skade, hold på hjulet mens befæstigelses boltene strammes på bilen. VW Polo IV Sedan (9A4, 9A2, 9N2, 9A6)

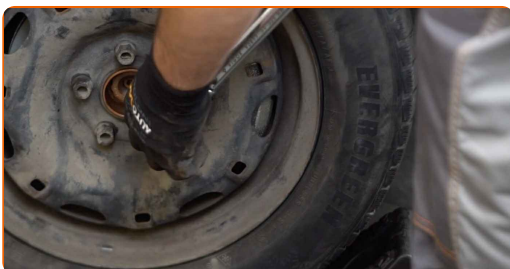
26

Skru hjulboltene til. Brug hjul slagnøgle #17.



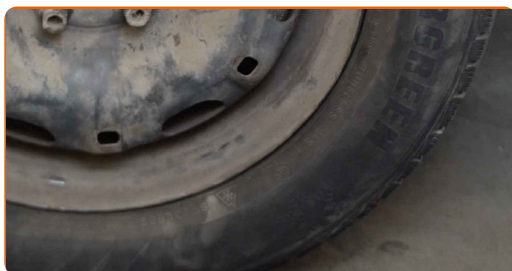
27

Sænk bilen og stram hjulboltene på kryds med. Brug en momentnøgle. Stram den til 120 Nm moment.



28

Fjern donkraft og klodser.

**GODT KLARET!** 👍[SE FLERE VEJLEDNINGER](#)

AUTODOC – BILDELE I TOPKVALITET TIL GODE PRISER ONLINE

AUTODOC MOBILE APP: GRIB GODE TILBUD, MENS DU HANDLER BEKVEMT



AUTODOC+

GET IT ON
Google Play

Download on the
App Store

Download

ET STORT UDVALG AF RESERVEDELE TIL DIN BIL

BÆREARM: ET BREDT UDVALG

ANSVARFRASKRIVELSE:

Dokumentet indeholder kun generelle anbefalinger, som kan være brugbare, når du udfører reparations- eller udskiftningsarbejde. AUTODOC er ikke ansvarlig for tab, skader, skader på ejendom, som erhverves under reparations- eller udskiftningsprocessen, på grund af forkert brug eller fejlfortolkning af den angivne information.

AUTODOC er ikke ansvarlig for mulige fejl og usikkerheder i denne guide. Den angivne information er til informative formål og kan ikke erstatte rådgivning fra specialister.

AUTODOC er ikke ansvarlig for forkert eller farlig brug af udstyr, værktøj og bildele. AUTODOC anbefaler på det kraftigste, at man udviser forsigtighed og tjekker sikkerhedsreglerne, når man udfører reparationer eller reparationsarbejde. Husk: brug af bildele af lav kvalitet garanterer dig ikke den nødvendige vejsikkerhed.

© Copyright 2021 – Alt indhold på denne hjemmeside, i særdeleshed tekster, fotografier og grafik er beskyttet af lov om ophavsbeskyttelse. Alle rettigheder, inklusive kopiering, oplysninger fra 3. part, redigering og oversættelse, ejes af AUTODOC GmbH.