



Udskift bremseskiver bag

- **VW Polo Sedan (9A4,
9A2, 9N2, 9A6) |**

Brugermanvisning

TILSVARENDE VIDEOUNDERVISNING



Denne video viser udskiftningsproceduren af en tilsvarende bildel på et andet køretøj

Vigtigt!

Denne udskiftningsprocedure kan bruges til:

VW Polo Sedan (9A4, 9A2, 9N2, 9A6) 1.4, VW Polo Sedan (9A4, 9A2, 9N2, 9A6) 1.9 SDI, VW Polo Sedan (9A4, 9A2, 9N2, 9A6) 1.4 TDI, VW Polo Sedan (9A4, 9A2, 9N2, 9A6) 1.6

Trinene kan variere lettere afhængig af bilens udformning.

Denne undervisning er tilblevet baseret på udskiftningsproceduren for en tilsvarende bildel på: SEAT Leon Hatchback (1M1) 1.8 20V

**UDSKIFTNING: BREMSESKIVER – VW POLO SEDAN
(9A4, 9A2, 9N2, 9A6). VÆRKTØJER DU VIL FÅ BRUG
FOR:**



- Stålbørste
- Kaliber stålbørste
- WD-40 spray
- Bremserens
- Anti-hvin smøremiddel
- Keramisk fedt
- Skraldehåndtag
- Skruenøgle nr.13
- Kombinationsnøgle №13
- Kombinationsnøgle №15
- HEX bit nr. H8
- Hjul slag topnøgle №17
- Skraldenøgle
- Bremsestempelværktøj
- Koben
- gevindskær
- Slagskruetrækker
- Hammer
- Phillips skruetrækker
- Hjulstøtte

Køb værktøj

Udskiftning: bremseskiver – VW Polo Sedan (9A4, 9A2, 9N2, 9A6). AUTODOC anbefaler:

- Udskift bremseskiverne på bilen VW Polo Sedan (9A4, 9A2, 9N2, 9A6) i hele sæt på hver aksel. Uanset tilstanden på komponenter. Dette vil sikre en jævn bremsning.
- Udskiftningsproceduren er identisk for begge bremseskiver på samme aksel.
- Udskift altid bremseklodserne, når du skifter bremseskiver.
- Alt arbejde bør udføres når motoren er slukket.

UDFØR UDSKIFTNING I FØLGENDE RÆKKEFØLGE:

1 Åbn motorhjælmen.

2 Løsen bremsebeholderens dæksel.

3 Sikre hjulene med klodser.

4 Løsen hjulboltene. Brug hjul slagnøgle #17. Brug en vridenøgle.



5 Hæv bilen.

Udskiftning: bremseskiver – VW Polo Sedan (9A4, 9A2, 9N2, 9A6). Råd:

- Hvis du bruger en donkraft, vær da sikker på at den står på en flad overflade uden ujævnheder.
- Bilen skal også sikres ved hjælp af støttebukke.

6

Løsen hjulboltene.



AUTODOC anbefaler:

- Vigtigt! Hold på hjulet mens befæstigelses boltene løsnes. VW Polo Sedan (9A4, 9A2, 9N2, 9A6)

7

Fjern hjulet.



8 Rengør bremsekaliberens fastgørelser. Brug en stålbørste. Brug WD-40 spray.



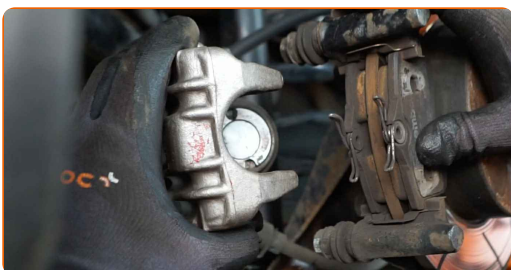
9 Skru fastgørelserne til bremsekaliberen af. Brug en kombinøgle N° 13. Brug en kombinøgle N° 15.



10 Fjern befæstigelsesboltene.



11 Fjern bremsekaliberen. Brug et koben.



AUTODOC anbefaler:

- Bind kaliberen til affjedringen eller til karosseriet med en snor, uden at koble den fra bremseslangen, for at forhindre at systemet mister tryk.
- Du skal sikre dig at bremsekaliberen ikke hænger på bremseslangen.
- Tryk ikke på bremsepedalen, når bremsekaliberen er taget af. Stemplet vil ellers falde ud fra bremsecylinderen, og der kan ske væskelækage samt trykfald i systemet.

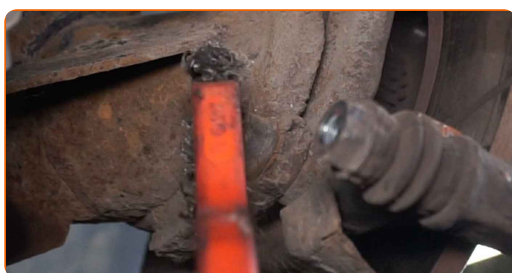
12

Fjern bremseklodserne.



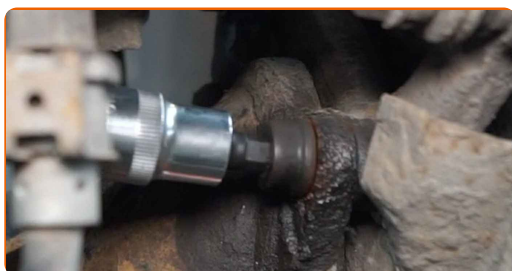
13

Rengør bremsekaliberens befæstigelse. Brug en stålborste. Brug WD-40 spray.



14

Skru fastgørelserne til bremsekaliberens beslag af. Brug HEX nr. H8. Brug en skraldenøgle.



15 Fjern befæstigelsesboltene.



16 Fjern bremsekaliber beslaget.



17 Rengør bremsekive befæstigelse. Brug en stålbørste. Brug WD-40 spray.



18 Skru bremsekive befæstigelserne af. Brug en slagskruetrækker. Brug en hammer.



19 Fjern befæstigelsesbolten.



20 Fjern bremseskiven.



21 Rengør hjulnavet. Brug en stålbørste.



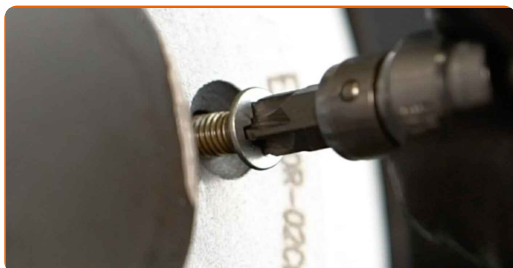
22 Behandel kontaktfladen. Brug keramisk fedt.



23 Monter en ny bremseskive.



24 Installer fastgørelsesbolt.



- 25** Stram bremseskive befæstigelse til. Brug en Phillips skruetrækker. Brug en momentnøgle. Stram den til 4 Nm moment.



- 26** Regør bremsekaliber beslaget for snavs og støv. Brug en stålbørste. Brug bremserens.



Udskiftning: bremseskiver – VW Polo Sedan (9A4, 9A2, 9N2, 9A6). AUTODOC eksperter anbefaler:

- Kontroller bremsekaliber befæstigelse, bremsekaliber styrestifter og gummi hætter. Rengør dem. Udskift, om nødvendig.

- 27** Installer bremsekaliber beslaget.



28 Installer fastgørelsesboltene.



29 Stram fastgørelserne til bremsekaliberens beslag. Brug HEX nr. H8. Brug en momentnøgle. Stram den til 65 Nm moment.



30 Behandl bremsekaliber cylinder. Brug en nylon rengøringsbørste. Brug bremserens.



31 Tryk bremsekaliberens stempel ind. Brug bremsestempelværktøj.



- 32** Behandel bremseklodserne på kontakfladerne hvor de kommer i kontakt med bremsekaliber åget. Brug anti-hvin smøremiddel.



- 33** Installer bremseklodserne.



- 34** Monter bremsekaliberen.



- 35** Installer fastgørelsesboltene.



- 36** Stram bremsekaliber befæstigelse. Brug en topnøgle N°13. Brug en momentnøgle. Stram den til 35 Nm moment.



37

Behandle overfladen hvor bremsekiven har kontaktflade til hjulnavet. Brug keramisk fedt.



38

Rengør bremsekivens overflade. Brug bremserens.



39

Påsat hjulet.



AUTODOC anbefaler:

- For at undgå skader, hold hjulet oppe når befæstigelsesboltene skrues ind.

40

Skru hjulboltene til. Brug hjul slag nøgle #17. Brug en skraldenøgle.



- 41** Sænk bilen og stram hjulboltene på kryds med. Brug hjul slagnøgle #17. Brug en momentnøgle. Stram den til 120 Nm moment.



- 42** Fjern donkraft og klodser.



AUTODOC anbefaler:

- Uden at starte motoren, så trød på bremsepedalen adskillige gange indtil der føles betydelig modstand.
- Vigtigt! Udskiftning: bremseskiver – VW Polo Sedan (9A4, 9A2, 9N2, 9A6). Efterse bremsevæske niveau i ekspansionsbeholderen og fyld op om nødvendig.

- 43** Stram bremsevæske beholderens dæksel til.

- 44** Luk motorhjelmen.

GODT KLARET! 

SE FLERE VEJLEDNINGER

AUTODOC – BILDELE I TOPKVALITET TIL GODE PRISER ONLINE

AUTODOC MOBILE APP: GRIB GODE TILBUD, MENS DU HANDLER BEKVEMT



AUTODOC

GET IT ON
Google Play

Download on the
App Store

Download

ET STORT UDVALG AF RESERVEDELE TIL DIN BIL

BREMSESKIVER: ET BREDT UDVALG

ⓘ ANSVARFRASKRIVELSE:

Dokumentet indeholder kun generelle anbefalinger, som kan være brugbare, når du udfører reparations- eller udskiftningsarbejde. AUTODOC er ikke ansvarlig for tab, skader, skader på ejendom, som erhverves under reparations- eller udskiftningsprocessen, på grund af forkert brug eller fejlfortolkning af den angivne information.

AUTODOC er ikke ansvarlig for mulige fejl og usikkerheder i denne guide. Den angivne information er til informative formål og kan ikke erstatte rådgivning fra specialister.

AUTODOC er ikke ansvarlig for forkert eller farlig brug af udstyr, værktøj og bildele. AUTODOC anbefaler på det kraftigste, at man udviser forsigtighed og tjekker sikkerhedsreglerne, når man udfører reparationer eller reparationsarbejde. Husk: brug af bildele af lav kvalitet garanterer dig ikke den nødvendige vejsikkerhed.

© Copyright 2023 – Alt indhold på denne hjemmeside, i særdeleshed tekster, fotografier og grafik er beskyttet af lov om ophavsbeskyttelse. Alle rettigheder, inklusive kopiering, oplysninger fra 3. part, redigering og oversættelse, ejes af AUTODOC SE.