



Udskift lambdasonde -  
**VW SHARAN (7M8, 7M9,  
7M6) | Brugeraanvisning**

## TILSVARENDE VIDEOUNDERVISNING



Denne video viser udskiftningsproceduren af en tilsvarende bildel på et andet køretøj

### **Vigtigt!**

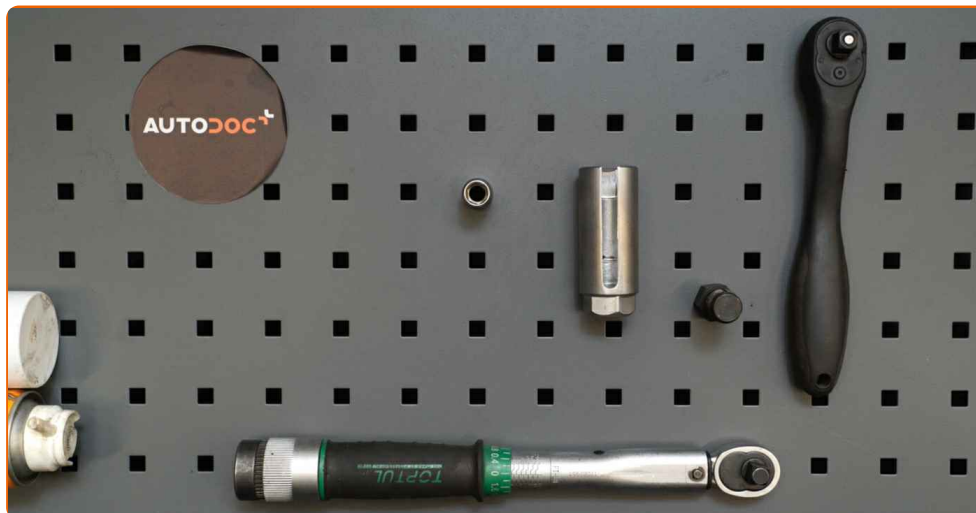
Denne udskiftningsprocedure kan bruges til:

VW SHARAN (7M8, 7M9, 7M6) 2.0, VW SHARAN (7M8, 7M9, 7M6) 2.8 VR6, VW SHARAN (7M8, 7M9, 7M6) 2.8 VR6 Syncro, VW SHARAN (7M8, 7M9, 7M6) 1.8 T 20V, VW SHARAN (7M8, 7M9, 7M6) 2.8 V6 24V, VW SHARAN (7M8, 7M9, 7M6) 2.8 V6 24V 4motion

Trinene kan variere lettere afhængig af bilens udformning.

Denne undervisning er tilblevet baseret på udskiftningsproceduren for en tilsvarende bildel på: VW Golf IV Hatchback (1J1) 1.6

UDSKIFTNING: LAMBDA-SONDE – VW SHARAN (7M8, 7M9, 7M6). VÆRKTØJER DU KUNNE FÅ BRUG FOR:



- Kontaktspray elektronik
- Varmebestandig keramisk fedt
- Skraldehåndtag
- Skrueøgle nr.10
- 22mm oxygen sensor topnøgle
- Skraldenøgle
- Gevindskærer
- Skærmbeskytter

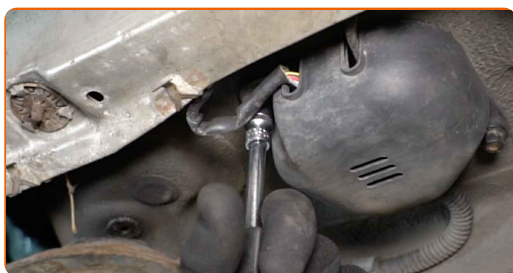
**Køb værktøj**

Udskiftning: lambdasonde – VW SHARAN (7M8, 7M9, 7M6). AUTODOC eksperter anbefaler:

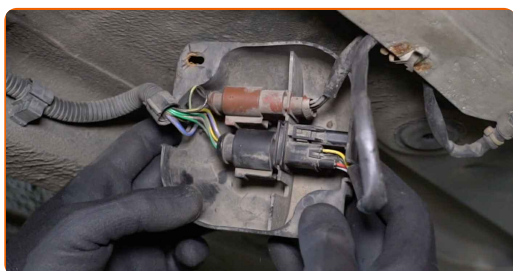
- Efter anbringelse af oxygen sensoren, nulstil fejlkoden fra den elektroniske kontrolenhed (ECU) og lad ECU'en tilpasse sig selv til den nye sensor.
- Før arbejdet påbegyndes, start motoren og lad den varme op til driftstemperatur.
- Venligst bemærk: alt arbejde der udføres på bilen – VW SHARAN (7M8, 7M9, 7M6) – skal foretages når motoren er slukket.

## UDFØR UDSKIFTNING I FØLGENDE RÆKKEFØLGE:

- 1 Åbn motorhjelmen.
- 2 Brug et kofanger beskyttelsesdækken for at undgå skader på lak og plastik dele på bilen.
- 3 Hæv bilen ved brug af donkraft eller over en smøregrav.
- 4 Skru fastgørelseselementerne på lambdasondedækslet af. Brug en topnøgle №10. Brug en skraldenøgle.



- 5 Fjern lambdasondedækslet.



**6** Træk stikket ud til oxygen sensoren.



**7** Skru oxygen sensorens befæstigelse af. Brug en 22mm oxygen sensor topnøgle. Brug en skraldenøgle.



**8** Fjern oxygen sensoren.



**9** Skær gevindet til den nye oxygen sensor. Brug en gevindskærer. Brug en skraldenøgle.



**10** Behandl oxygen sensoren. Brug varmebestandig keramisk fedt.

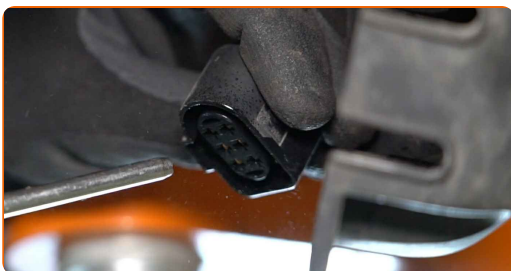
**11** Installer den nye oxygen sensor.



**12** Stram oxygen sensorens befæstigelse. Brug en 22mm oxygen sensor topnøgle. Brug en momentnøgle. Stram den til 37 Nm moment.



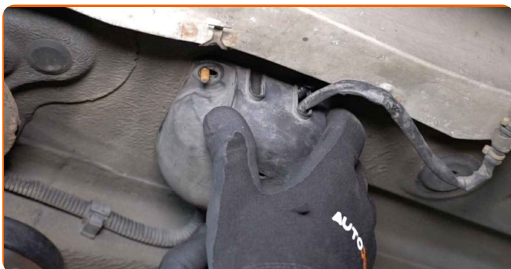
**13** Behandl oxygen sensoren stikket. Brug dielektrisk fedt.



**14** Isæt oxygen sensor stikket.

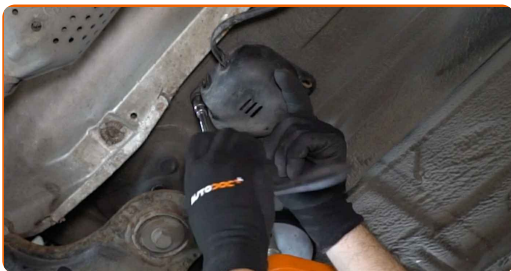


**15** Påmonter lambdasondedækslet.



16

Skru fastgørelseselementerne på lambdasondedækslet i. Brug en topnøgle N°10. Brug en skraldenøgle.



17

Sænk bilen.

18

Slå tændingen til. Der er nødvendigt for at sikre at komponentet fungerer korrekt.

19

Slå tændingen fra.

20

Fjern kofanger beskyttelsesdækket.

21

Luk motorhjelm.

**GODT KLARET!** 

[SE FLERE VEJLEDNINGER](#)

## AUTODOC – BILDELE I TOPKVALITET TIL GODE PRISER ONLINE

**AUTODOC MOBILE APP: GRIB GODE TILBUD, MENS DU HANDLER BEKVEMT**



**+ AUTODOC**

GET IT ON  **Google Play**

 **Download on the App Store**

**Download**

**ET STORT UDVALG AF RESERVEDELE TIL DIN BIL**

**LAMBDA-SONDE: ET BREDT UDVALG**

### **ANSVARSFRAKRIVELSE:**

Dokumentet indeholder kun generelle anbefalinger, som kan være brugbare, når du udfører reparations- eller udskiftningsarbejde. AUTODOC er ikke ansvarlig for tab, skader, skader på ejendom, som erhverves under reparations- eller udskiftningsprocessen, på grund af forkert brug eller fejlfortolkning af den angivne information.

AUTODOC er ikke ansvarlig for mulige fejl og usikkerheder i denne guide. Den angivne information er til informative formål og kan ikke erstatte rådgivning fra specialister.

AUTODOC er ikke ansvarlig for forkert eller farlig brug af udstyr, værktøj og bildele. AUTODOC anbefaler på det kraftigste, at man udviser forsigtighed og tjekker sikkerhedsreglerne, når man udfører reparationer eller reparationsarbejde. Husk: brug af bildele af lav kvalitet garanterer dig ikke den nødvendige vejsikkerhed.

© Copyright 2023 – Alt indhold på denne hjemmeside, i særdeleshed tekster, fotografier og grafik er beskyttet af lov om ophavsbeskyttelse. Alle rettigheder, inklusive kopiering, oplysninger fra 3. part, redigering og oversættelse, ejes af AUTODOC SE.