



Udskift stabilisatorstang
for - **VW T-Cross (C11_)** |
Brugermanvisning

TILSVARENDE VIDEOUNDERVISNING



Denne video viser udskiftningsproceduren af en tilsvarende bildel på et andet køretøj

Vigtigt!

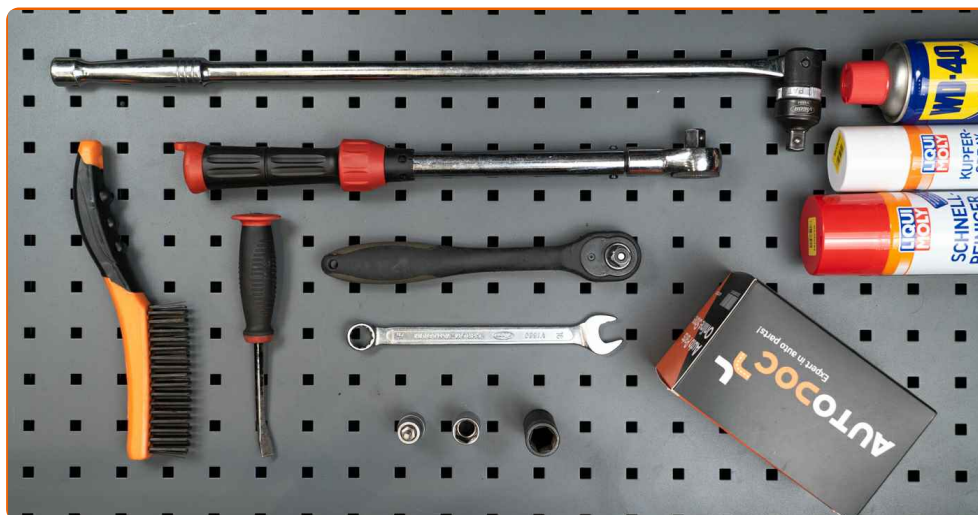
Denne udskiftningsprocedure kan bruges til:

VW T-Cross (C11_) 1.0 TSi (CHZL, DKLA), VW T-Cross (C11_) 1.0 TSi (DKJA, DKRF),
VW T-Cross (C11_) 1.6 TDi, VW T-Cross (C11_) 1.5 TSI, VW T-Cross (C11_) 1.0 TSI

Trinene kan variere lettere afhængig af bilens udformning.

Denne undervisning er tilblevet baseret på udskiftningsproceduren for en tilsvarende bildel på: VW Polo IV Hatchback (9N) 1.4 16V

UDSKIFTNING: STABILISATORSTANG – VW T-CROSS
(C11_). VÆRKTØJER DU FÅR BRUG FOR:



- Stålbørste
- WD-40 spray
- Bremserens
- Kobber fedt
- Skruenøgle nr.16
- Kombinationsnøgle N°16
- Torx bits T30
- Hjul slag topnøgle N°17
- Skraldenøgle
- Skraldehåndtag
- Koben
- Hjulstøtte

Køb værktøj

AUTODOC anbefaler:

- Udskift krængningsstabilisatorerne på VW T-Cross (C11_) parvis.
- Udskiftnings proceduren er identisk for begge krængningsstabilisatorerne på den samme aksel.
- Alt arbejde bør udføres når motoren er slukket.

UDSKIFTNING: STABILISATORSTANG – VW T-CROSS (C11_). ANBEFALET RÆKKEFØLGE AF TRIN:

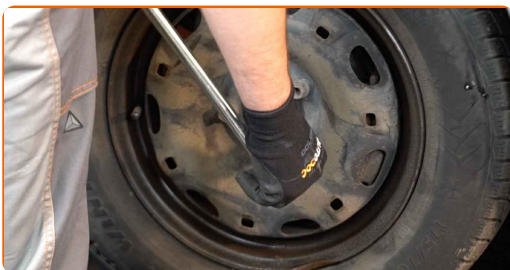
1

Sikre hjulene med klodser.



2

Løsn hjulboltene. Brug hjul slagnøgle #17.

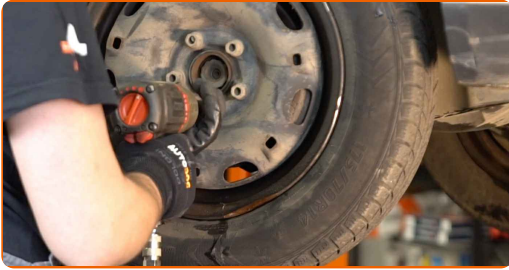


3

Hæv bilen i for og sikre den på støtter.

4

Løsen hjulboltene.

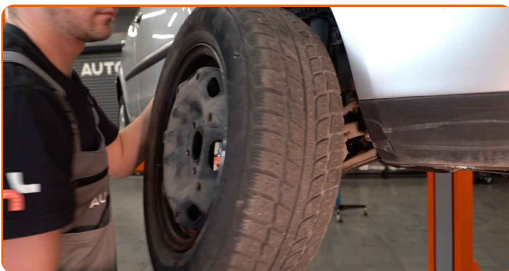


AUTODOC anbefaler:

- Vigtigt! Hold på hjulet mens befæstigelses boltene løsnes. VW T-Cross (C11_)

5

Fjern hjulet.

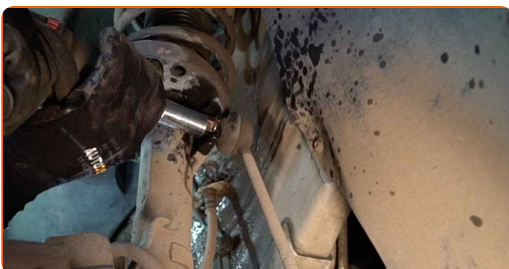


6

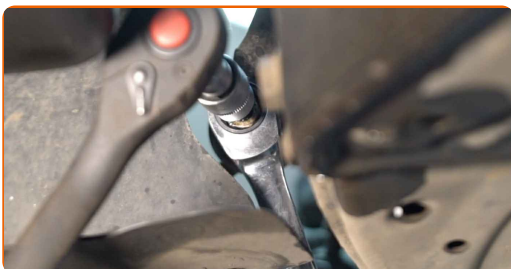
Rens krængningsstabilisatorens befæstigelse. Brug en stålbørste. Brug WD-40 spray.

7

Løsen befæstigelsen af forbindelsen mellem forbindelstangen og fjederbenet. Brug en topnøgle №16. Brug en skraldenøgle.



- 8 Løsen befæstigelsen der forbinder forbindelsesstangen med krængningsstabilisatoren. Brug en kombinøgle N° 16. Brug Torx T30. Brug en skraldenøgle.



- 9 Fjern stabilisator stangen. Brug et koben.



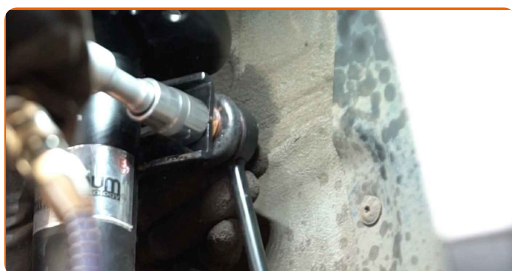
Udskiftning: stabilisatorstang – VW T-Cross (C11_). AUTODOC eksperter anbefaler:

- Undersøg stabilisatorbøsninger. Udskift dem om nødvendigt.

- 10 Rens krængningsstabilisatorens befæstigelser. Brug en stålbørste. Brug WD-40 spray.



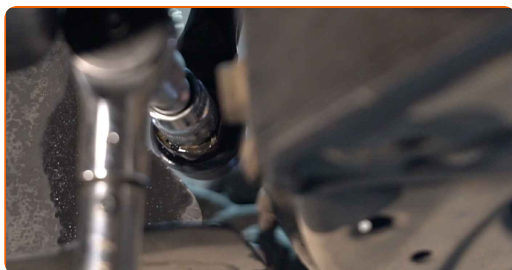
- 11** Monter en ny stang, stram skruerne. Brug en kombinøgle № 16. Brug en topnøgle №16. Brug Torx T30. Brug en skraldenøgle.



- 12** Spænd befæstigelsen til der forbinder forbindelsesstangen med krængningsstabilisatoren. Brug en kombinøgle № 16. Brug Torx T30. Brug en momentnøgle. Stram den til 40 Nm moment.



- 13** Spænd befæstigelsen til der forbinder forbindelsesstangen med fjederbenet. Brug en topnøgle №16. Brug en momentnøgle. Stram den til 40 Nm moment.



- 14** Behandle alle samlinger af krængningsstabilisatoren. Brug kobberfedt.



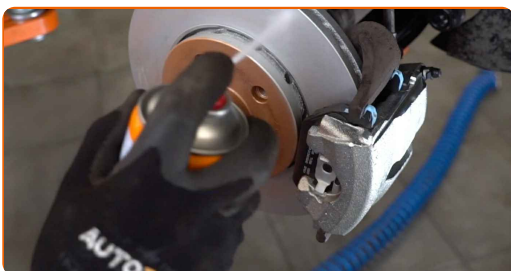
15

Behandle overfladen hvor bremseskiven har kontaktflade til hjulnavet. Brug kobberfedt.



16

Rengør bremseskivens overflade. Brug bremsrens.

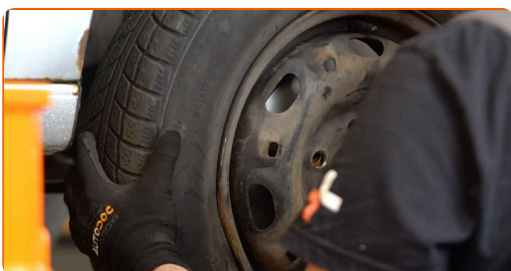


AUTODOC anbefaler:

- Udskiftning: stabilisatorstang – VW T-Cross (C11_). Efter påførsel af sprayen, vent nogle få minutter.

17

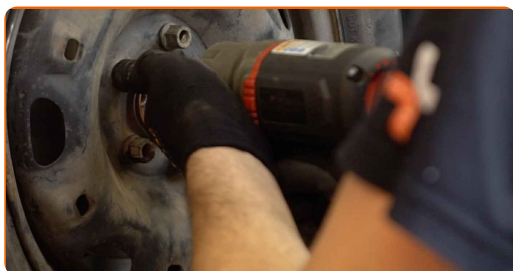
Installer hjulet.



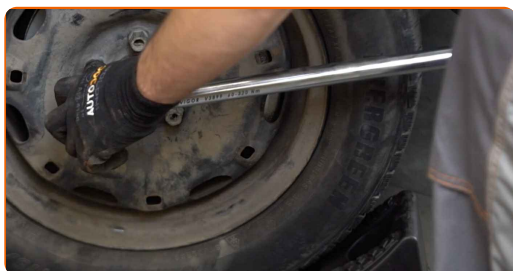
AUTODOC anbefaler:

- Advarsel! For at undgå skade, hold på hjulet mens befæstigelses boltene strammes på bilen. VW T-Cross (C11_)

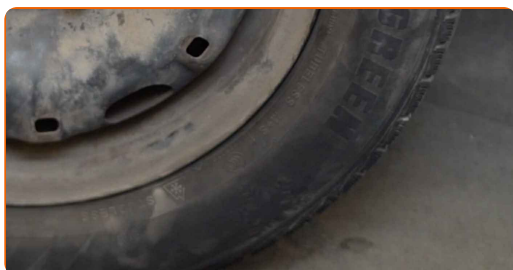
18 Skru hjulboltene til. Brug hjul slagnøgle #17.



19 Sænk bilen og stram hjulboltene på kryds med. Brug en momentnøgle. Stram den til 120 Nm moment.



20 Fjern donkraft og klodser.



GODT KLARET! 

SE FLERE VEJLEDNINGER

AUTODOC – BILDELE I TOPKVALITET TIL GODE PRISER ONLINE

AUTODOC MOBILE APP: GRIB GODE TILBUD, MENS DU HANDLER BEKVEMT

AUTODOC

GET IT ON
Google Play

Download on the
App Store

Download

ET STORT UDVALG AF RESERVEDELE TIL DIN BIL

STABILISATORSTANG: ET BREDT UDVALG

ⓘ ANSVARFRASKRIVELSE:

Dokumentet indeholder kun generelle anbefalinger, som kan være brugbare, når du udfører reparations- eller udskiftningsarbejde. AUTODOC er ikke ansvarlig for tab, skader, skader på ejendom, som erhverves under reparations- eller udskiftningsprocessen, på grund af forkert brug eller fejlfortolkning af den angivne information.

AUTODOC er ikke ansvarlig for mulige fejl og usikkerheder i denne guide. Den angivne information er til informative formål og kan ikke erstatte rådgivning fra specialister.

AUTODOC er ikke ansvarlig for forkert eller farlig brug af udstyr, værktøj og bildele. AUTODOC anbefaler på det kraftigste, at man udviser forsigtighed og tjekker sikkerhedsreglerne, når man udfører reparationer eller reparationsarbejde. Husk: brug af bildele af lav kvalitet garanterer dig ikke den nødvendige vejsikkerhed.

© Copyright 2021 – Alt indhold på denne hjemmeside, i særdeleshed tekster, fotografier og grafik er beskyttet af lov om ophavsbeskyttelse. Alle rettigheder, inklusive kopiering, oplysninger fra 3. part, redigering og oversættelse, ejes af AUTODOC GmbH.