



Udskift manuel
gearkasseolie - **VW TARO**
| Brugermanvisning

TILSVARENDE VIDEOUNDERVISNING



Denne video viser udskiftningsproceduren af en tilsvarende bildel på et andet køretøj

Vigtigt!

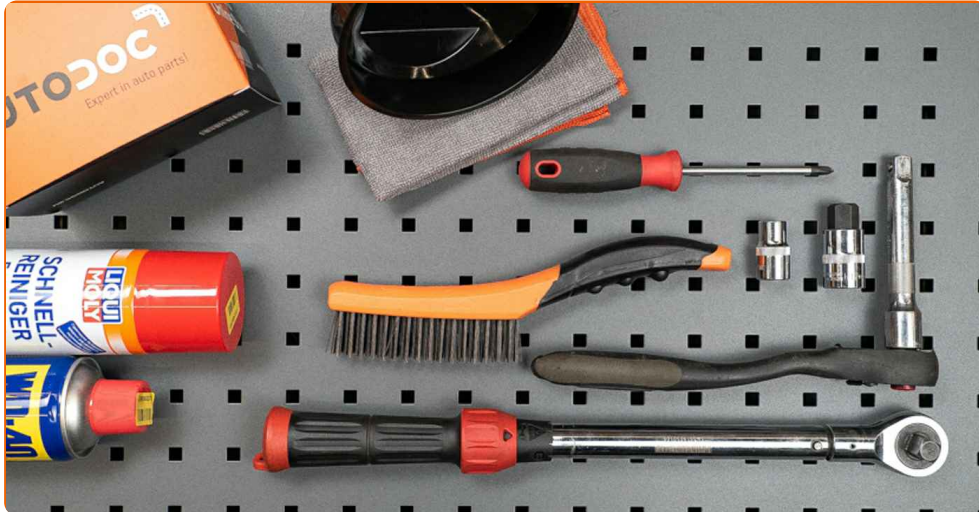
Denne udskiftningsprocedure kan bruges til:

VW TARO 1.8, VW TARO 2.4 D, VW TARO 2.2, VW TARO 2.4 i 4x4, VW TARO 2.4 D 4x4

Trinene kan variere lettere afhængig af bilens udformning.

Denne undervisning er tilblevet baseret på udskiftningsproceduren for en tilsvarende bildel på: SKODA Fabia I Combi (6Y5) 1.2

**UDSKIFTNING: MANUEL GEARKASSEOLIE – VW TARO.
LISTE OVER DE VÆRKTØJER DU FÅR BRUG FOR:**



- Stålbørste
- Universal rengøringspray
- HEX bit nr. H17
- Skruenøgle nr.12
- Phillips skruetrækker
- Skraldehåndtag
- Tragt
- Olieskift bakke
- Skærmbeskytter

Køb værktøj

Udskiftning: manuel gearkasseolie – VW TARO. AUTODOC anbefaler:

- Alt arbejde bør udføres når motoren er slukket.

UDSKIFTNING: MANUEL GEARKASSEOLIE – VW TARO. ANBEFALET RÆKKEFØLGE AF TRIN:

1 Åbn motorhjælmen.

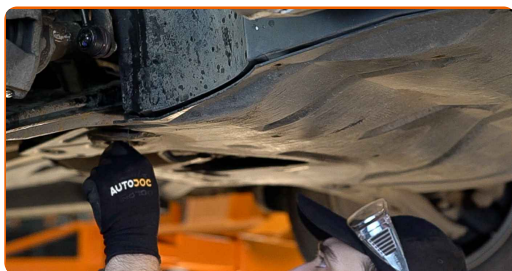
2 Brug et kofanger beskyttelsesdækken for at undgå skader på lak og plastik dele på bilen.

3 Hæv bilen ved brug af donkraft eller over en smøregrav.

Udskiftning: manuel gearkasseolie – VW TARO. Råd:

- Køretøjet skal være på en jævn flade, og hvis den er i en vinkel, skal bundproppen være på det laveste punkt.

4 Løsen fastgørelsen af den nedre lydisolering. Brug en topnøgle №12. Brug en Phillips skruetrækker.



5 Fjern den nedre del af lydisoleringen.



6 Rengør området omkring udtømningshullet på oliesump. Brug en stålbørste. Brug universal rengøringsmiddel.



AUTODOC anbefaler:

- Udsiftning: manuel gearkasseolie – VW TARO. Efter påførsel af sprayen, vent nogle få minutter.

7 Stil en spildolie beholder med plads til et indhold på mindst 2 liter under udtømningshullet.



8 Skru bundproppen ud. Brug HEX nr. H17.



9

Dræn den brugte olie.

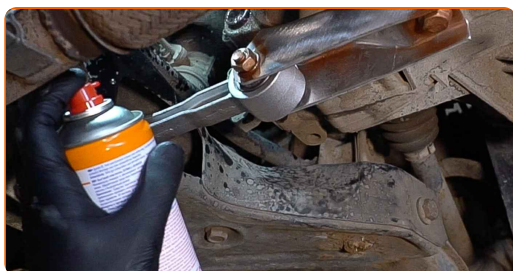


Udskiftning: manuel gearkasseolie – VW TARO. AUTODOC eksperter anbefaler:

- Advarsel, olien kan være varm.

10

Rengør området rundt om gearkasse husets påfyldningshul. Brug en stålbørste. Brug universal rengøringsmiddel.

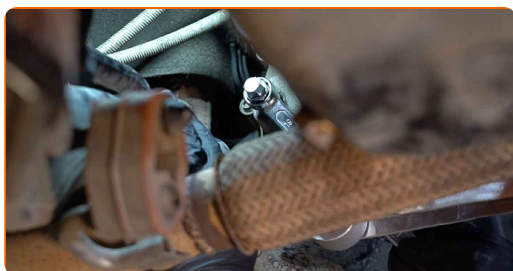


Udskiftning: manuel gearkasseolie – VW TARO. Råd fra AUTODOC:

- Efter påførsel af spray, vent få minutter.

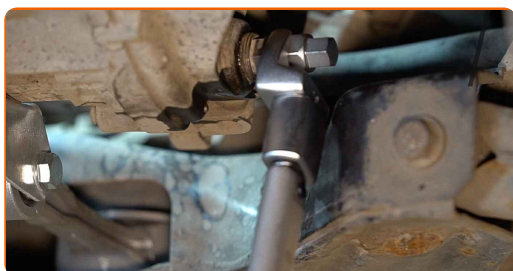
11

Tag påfyldningsproppen ud af gearkasse huset. Brug HEX nr. H17.



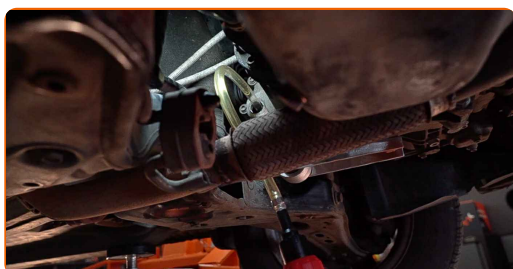
12

Skru den nye bundskru ind i og stram til. Brug HEX nr. H17. Brug en momentnøgle. Stram den til 32 Nm moment.



13

Indsæt tragten. Hæld olie ind i gearkassen gennem påfyldningshullet. Påkrævet oliemængde: 1.5 l.

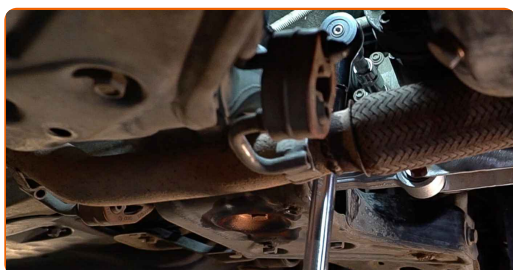


Udskiftning: manuel gearkasseolie – VW TARO. Råd fra AUTODOC eksperter:

- Brug olien der anbefales af fabrikanten.

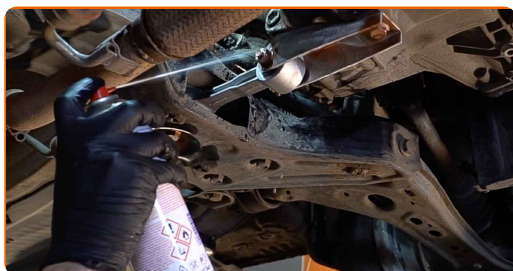
14

Påsæt påfyldningsproppen på gearkasse huset. Brug HEX nr. H17. Brug en momentnøgle. Stram den til 32 Nm moment.



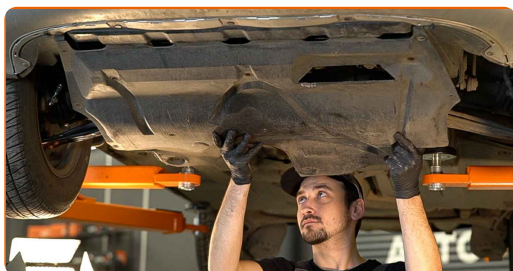
15

Rengør området rundt om gearkasse husets påfyldningshul. Brug universal rengøringsmiddel.



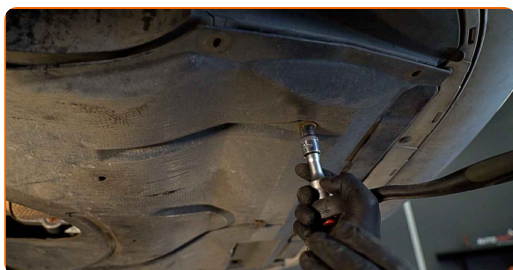
16

Installer den nedre lydisolering.



17

Skru fastgørelsen af på den nedre lydisolering ind. Brug en topnøgle №12. Brug en Phillips skruetrækker.



18

Sænk bilen.

19

Fjern kofanger beskyttelsesdækket.

20

Luk motorhjælmen.

GODT KLARET! 

SE FLERE VEJLEDNINGER

AUTODOC – BILDELE I TOPKVALITET TIL GODE PRISER ONLINE

AUTODOC MOBILE APP: GRIB GODE TILBUD, MENS DU HANDLER BEKVEMT



+ AUTODOC

GET IT ON  **Google Play**

 **Download on the App Store**

Download

ET STORT UDVALG AF RESERVEDELE TIL DIN BIL

MANUEL GEARKASSEOLIE: ET BREDT UDVALG

ANSVARFRASKRIVELSE:

Dokumentet indeholder kun generelle anbefalinger, som kan være brugbare, når du udfører reparations- eller udskiftningsarbejde. AUTODOC er ikke ansvarlig for tab, skader, skader på ejendom, som erhverves under reparations- eller udskiftningsprocessen, på grund af forkert brug eller fejlfortolkning af den angivne information.

AUTODOC er ikke ansvarlig for mulige fejl og usikkerheder i denne guide. Den angivne information er til informative formål og kan ikke erstatte rådgivning fra specialister.

AUTODOC er ikke ansvarlig for forkert eller farlig brug af udstyr, værktøj og bildele. AUTODOC anbefaler på det kraftigste, at man udviser forsigtighed og tjekker sikkerhedsreglerne, når man udfører reparationer eller reparationsarbejde. Husk: brug af bildele af lav kvalitet garanterer dig ikke den nødvendige vejsikkerhed.

© Copyright 2022 – Alt indhold på denne hjemmeside, i særdeleshed tekster, fotografier og grafik er beskyttet af lov om ophavsbeskyttelse. Alle rettigheder, inklusive kopiering, oplysninger fra 3. part, redigering og oversættelse, ejes af AUTODOC GmbH.