



Udskift bremseklodser  
bag - **VW Touran II (5T1)** |  
Brugermanvisning

## TILSVARENDE VIDEOUNDERVISNING



Denne video viser udskiftningsproceduren af en tilsvarende bildel på et andet køretøj

### **Vigtigt!**

Denne udskiftningsprocedure kan bruges til:

VW Touran II (5T1) 1.2 TSI, VW Touran II (5T1) 1.4 TSI, VW Touran II (5T1) 1.6 TDI, VW Touran II (5T1) 2.0 TDI, VW Touran II (5T1) 1.8 TSI, VW Touran II (5T1) TSI, VW Touran II (5T1) 1.0 TSI

Trinene kan variere lettere afhængig af bilens udformning.

Denne undervisning er tilblevet baseret på udskiftningsproceduren for en tilsvarende bildel på: VW Golf VII Hatchback (5G1, BQ1, BE1, BE2) 1.8 TSI

**UDSKIFTNING: BREMSEKLODSE – VW TOURAN II (5T1). VÆRKTØJER DU FÅR BRUG FOR:**



- Stålbørste
- Kaliber stålbørste
- Bremserens
- Anti-hvin smøremiddel
- Keramisk fedt
- Skraldehåndtag
- Kombinationsnøgle №13
- Kombinationsnøgle №17
- Skruenøgle nr.13
- Hjul slag topnøgle №17
- Bremsestempelværktøj
- Koben
- Hjulstøtte

**Køb værktøj**

**Udskiftning: bremseklodser – VW Touran II (5T1). Råd fra AUTODOC:**

- Udfør udskiftningen af bremseklodser i hele sæt på hver aksel. Dette giver en effektiv bremsning.
- Udskiftningsproceduren er identisk for alle bremseklodser på samme aksel.
- Venligst bemærk: alt arbejde der udføres på bilen – VW Touran II (5T1) – skal foretages når motoren er slukket.

**UDFØR UDSKIFTNING I FØLGENDE RÆKKEFØLGE:**

- 1** Åbn motorhjælmen. Løsen bremsebeholderens dæksel.



- 2** Sikre hjulene med klodser.

- 3** Løsn hjulboltene. Brug hjul slagnøgle #17.



- 4** Hæv bilen.

Udskiftning: bremseklodser – VW Touran II (5T1). Råd fra AUTODOC:

- Hvis du bruger en donkraft, vær da sikker på at den står på en flad overflade uden ujævnheder.
- Bilen skal også sikres ved hjælp af støttebukke.

5

Løsen hjulboltene.



AUTODOC anbefaler:

- Advarsel! For at undgå skade, hold på hjulet mens befæstigelses boltene løsnes.  
VW Touran II (5T1)

6

Fjern hjulet.



7

Rengør bremsekaliberens fastgørelser. Brug en stålbørste. Brug bremsereens.

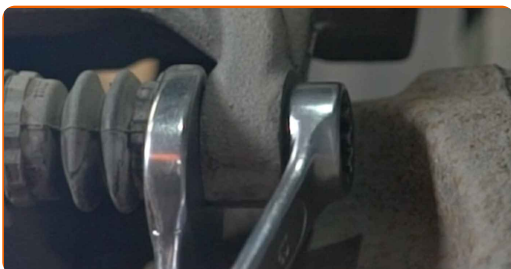


**AUTODOC anbefaler:**

- Udsiftning: bremseklodser – VW Touran II (5T1). Efter påførsel af sprayen, vent nogle få minutter.

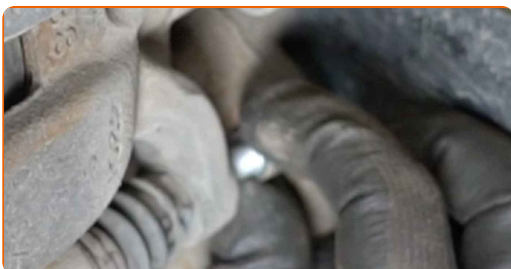
8

Skrue fastgørelserne til bremsekaliberen af. Brug en kombinøgle N° 13. Brug en kombinøgle N° 17.



9

Fjern befæstigelsesboltene.



10

Fjern bremsekaliberen. Brug et koben.



Udskiftning: bremseklodser – VW Touran II (5T1). AUTODOC eksperter anbefaler:

- Bind kalibren til affjedringen eller til karosseriet med en snor, uden at koble den fra bremseslangen, for at forhindre at systemet mister tryk.
- Du skal sikre dig at bremsekalibren ikke hænger på bremseslangen.
- Tryk ikke på bremsepedalen, når bremsekalibren er taget af. Stemplet vil ellers falde ud fra bremsecylinderen, og der kan ske væskelækage samt trykfald i systemet.

11

Fjern bremseklodserne. Brug et koben.

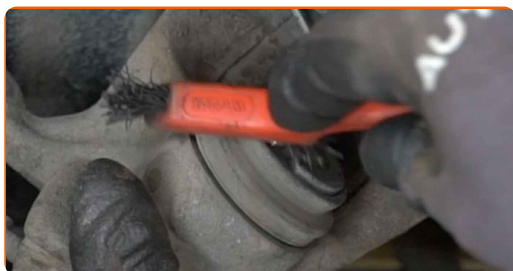


Udskiftning: bremseklodser – VW Touran II (5T1). Råd fra AUTODOC:

- Mål bremseskivens tykkelse. Når den når dens slidgrænse, skal delen udskiftes.

12

Behandel bremsekaliber cylinder. Brug en nylon rengøringsbørste. Brug bremserens.

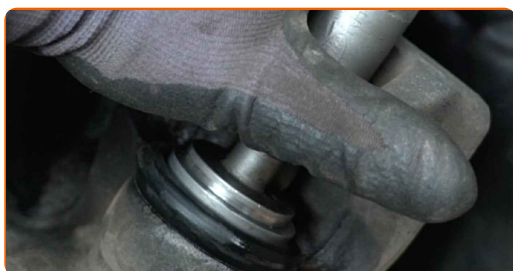


**AUTODOC anbefaler:**

- Udsiftning: bremseklodser – VW Touran II (5T1). Efter påførsel af sprayen, vent nogle få minutter.

13

Tryk bremsekaliberens stempel ind. Brug bremsestempelværktøj.



14

Rens bremsekaliberens beslag for skidt og støv. Brug en stålbørste. Brug bremserens.



**AUTODOC anbefaler:**

- Efter påførsel af spray, vent få minutter.



- 15** Behandel bremseklodserne på kontakfladerne hvor de kommer i kontakt med bremsekaliber åget. Brug anti-hvin smøremiddel.



**AUTODOC anbefaler:**

- Du skal sikre dig at skivens overflade er ren, før du installerer klodserne.

- 16** Installer de nye bremseklodser.



**Udskiftning: bremseklodser – VW Touran II (5T1). AUTODOC anbefaler:**

- Kontroller bremsekaliber befæstigelse, bremsekaliber styrestifter og gummi hætter. Rengør dem. Udskift, om nødvendig.

**17** Monter bremsekaliberen og sæt den fast.



**18** Installer fastgørelsesboltene.



**19** Stram bremsekaliber befæstigelse. Brug en topnøgle N°13. Brug en momentnøgle. Stram den til 35 Nm moment.



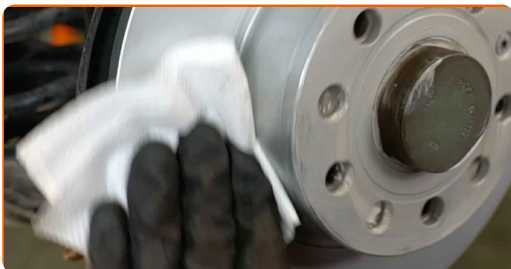
**20** Rens hjulets montagesæde. Brug en stålbørste.



**21** Behandle overfladen hvor bremseeskiven har kontaktflade til hjulnavet. Brug keramisk fedt.



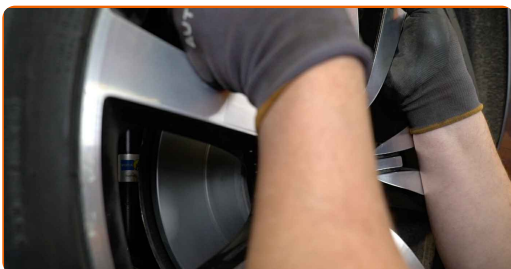
**22** Rengør bremseskivens overflade. Brug bremsrens.



**AUTODOC anbefaler:**

- Udskiftning: bremseklodser – VW Touran II (5T1). Efter påførsel af sprayen, vent nogle få minutter.

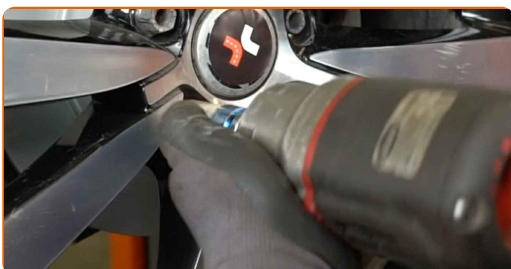
**23** Installer hjulet.



**AUTODOC anbefaler:**

- Advarsel! For at undgå skade, hold på hjulet mens befæstigelses boltene strammes på bilen. VW Touran II (5T1)

**24** Skru hjulboltene til. Brug hjul slagnøgle #17.



- 25** Sænk bilen og stram hjulboltene på kryds med. Brug hjul slagnøgle #17. Brug en momentnøgle. Stram den til 120 Nm moment.



- 26** Fjern donkraft og klodser.



**AUTODOC anbefaler:**

- Tryk på bremsepedalen flere gange, indtil du kan mærke en betydelig modstand, uden at starte motoren.
- Tjek niveauet af bremsevæske i ekspansionstanken og genopfyld hvis det er nødvendigt.

- 27** Stram bremsevæske beholderens dæksel til. Luk motorhjelmen.



### AUTODOC anbefaler:

- Brems blødt ned i de første 150-200 km efter udskiftning af bremseklodser. Undgå unødvendig og kraftig opbremsning.

**GODT KLARET!** 

[SE FLERE VEJLEDNINGER](#)

## AUTODOC – BILDELE I TOPKVALITET TIL GODE PRISER ONLINE

**AUTODOC MOBILE APP: GRIB GODE TILBUD, MENS DU HANDLER BEKVEMT**



**+ AUTODOC**

GET IT ON  
**Google Play**

Download on the  
**App Store**

**Download**

**ET STORT UDVALG AF RESERVEDELE TIL DIN BIL**

**BREMSEKLODSE: ET BREDT UDVALG**

### **(i) ANSVARFRASKRIVELSE:**

Dokumentet indeholder kun generelle anbefalinger, som kan være brugbare, når du udfører reparations- eller udskiftningsarbejde. AUTODOC er ikke ansvarlig for tab, skader, skader på ejendom, som erhverves under reparations- eller udskiftningsprocessen, på grund af forkert brug eller fejlfortolkning af den angivne information.

AUTODOC er ikke ansvarlig for mulige fejl og usikkerheder i denne guide. Den angivne information er til informative formål og kan ikke erstatte rådgivning fra specialister.

AUTODOC er ikke ansvarlig for forkert eller farlig brug af udstyr, værktøj og bildele. AUTODOC anbefaler på det kraftigste, at man udviser forsigtighed og tjekker sikkerhedsreglerne, når man udfører reparationer eller reparationsarbejde. Husk: brug af bildele af lav kvalitet garanterer dig ikke den nødvendige vejsikkerhed.

© Copyright 2022 – Alt indhold på denne hjemmeside, i særdeleshed tekster, fotografier og grafik er beskyttet af lov om ophavsbeskyttelse. Alle rettigheder, inklusive kopiering, oplysninger fra 3. part, redigering og oversættelse, ejes af AUTODOC GmbH.