



Udskift ribrem - **VW**  
**Transporter T5 Bus**  
**(7HB, 7HJ, 7EB, 7EJ, 7EF,**  
**7EG, 7HF, 7EC) |**  
Brugeraanvisning

## TILSVARENDE VIDEOUNDERVISNING



Denne video viser udskiftningsproceduren af en tilsvarende bildel på et andet køretøj

### **Vigtigt!**

Denne udskiftningsprocedure kan bruges til:

VW Transporter T5 Bus (7HB, 7HJ, 7EB, 7EJ, 7EF, 7EG, 7HF, 7EC) 1.9 TDI, VW Transporter T5 Bus (7HB, 7HJ, 7EB, 7EJ, 7EF, 7EG, 7HF, 7EC) 2.0, VW Transporter T5 Bus (7HB, 7HJ, 7EB, 7EJ, 7EF, 7EG, 7HF, 7EC) 2.0 CNG

Trinene kan variere lettere afhængig af bilens udformning.

Denne undervisning er tilblevet baseret på udskiftningsproceduren for en tilsvarende bildel på: VW Golf IV Hatchback (1J1) 1.6

**UDSKIFTNING: RIBREM – VW TRANSPORTER T5 BUS  
(7HB, 7HJ, 7EB, 7EJ, 7EF, 7EG, 7HF, 7EC). VÆRKTØJER  
DU KUNNE FÅ BRUG FOR:**



- Bremserens
- Kobber fedt
- Skruenøgle nr.16
- Torx bits T20
- Kombinationsnøgle №16
- Hjul slag topnøgle №17
- Skraldenøgle
- Skraldehåndtag
- Gevindskær
- Flad Skruetrækker
- Skærmbeskytter
- Hjulstøtte

**Køb værktøj**

Udskiftning: ribrem – VW Transporter T5 Bus (7HB, 7HJ, 7EB, 7EJ, 7EF, 7EG, 7HF, 7EC). AUTODOC eksperter anbefaler:

- Alt arbejde bør udføres når motoren er slukket.

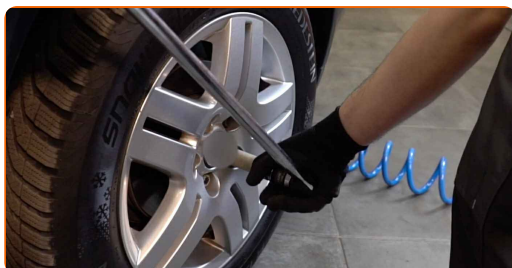
## UDSKIFTNING: RIBREM – VW TRANSPORTER T5 BUS (7HB, 7HJ, 7EB, 7EJ, 7EF, 7EG, 7HF, 7EC). FORETAG FØLGENDE TRIN:

**1** Åbn motorhjælmen.

**2** Brug et kofanger beskyttelsesdækken for at undgå skader på lak og plastik dele på bilen.

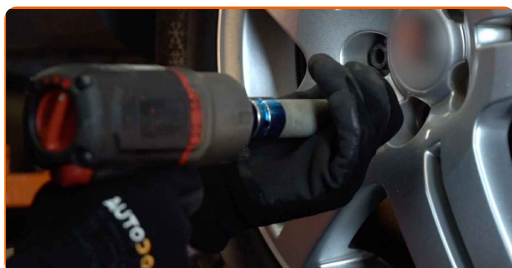
**3** Sikre hjulene med klodser.

**4** Løsn hjulboltene. Brug hjul slagnøgle #17.



**5** Hæv bilen ved brug af donkraft eller over en smøregrav.

**6** Løsen hjulboltene.

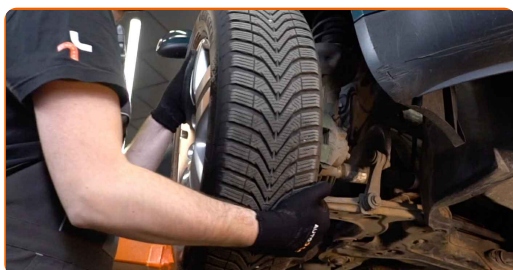


**AUTODOC anbefaler:**

- Advarsel! For at undgå skade, hold på hjulet mens befæstigelses boltene løsnes.  
VW Transporter T5 Bus (7HB, 7HJ, 7EB, 7EJ, 7EF, 7EG, 7HF, 7EC)

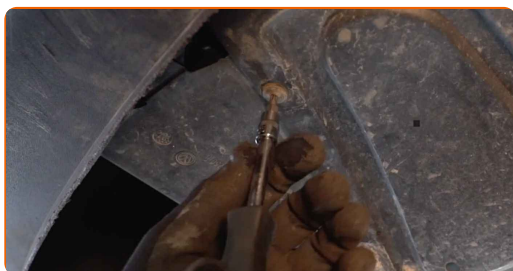
7

Fjern hjulet.



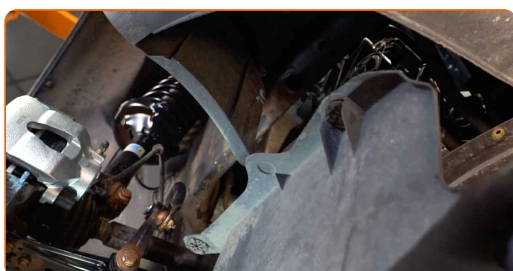
8

Løsen skruerne til nedre oliesump. Skru befæstigelsen af side plastdæksel af motoren. Brug Torx T20. Brug en skraldenøgle. Brug en skruetrækker med lige kærsv.



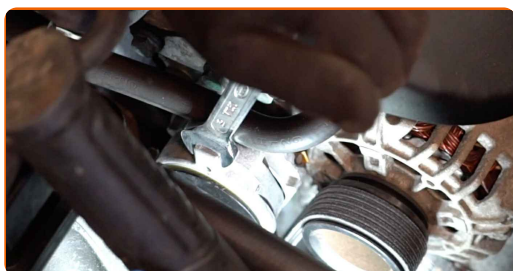
9

Fjern oliesump dæksel. Fjern plastik sidedæksel.

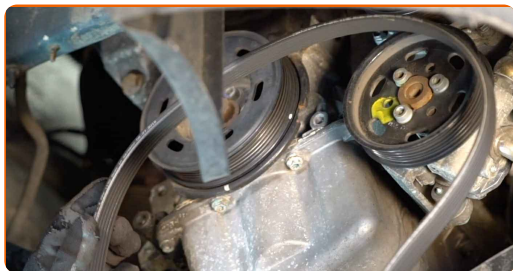


10

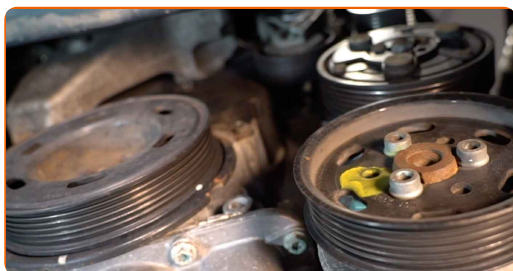
Træk poly V-rem remstrammeren til side. Brug en kombinøgle N° 16.



**11** Fjern poly V-remmen.



**12** Tilbagefør remstrammeren i dens originale position.



Udskiftning: ribrem – VW Transporter T5 Bus (7HB, 7HJ, 7EB, 7EJ, 7EF, 7EG, 7HF, 7EC). Råd fra AUTODOC:

- Kontroller tilstanden af remstrammeren og medløberhjulet. Udskift dem om nødvendigt.

**13** Installer poly V-remmen.

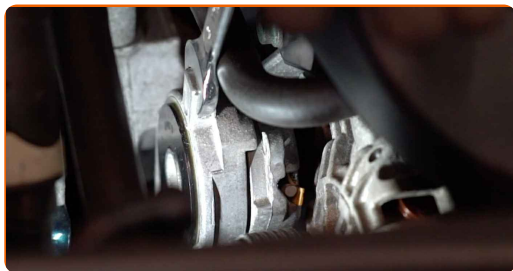


Udskiftning: ribrem – VW Transporter T5 Bus (7HB, 7HJ, 7EB, 7EJ, 7EF, 7EG, 7HF, 7EC). Råd:

- Vær sikker på at poly V-remmen passer stramt på remstrammeren.

14

Træk poly V-rem remstrammeren til side. Brug en topnøgle №16. Brug en vridenøgle.



15

Tilpas V-form remmen på strammerremskiven.



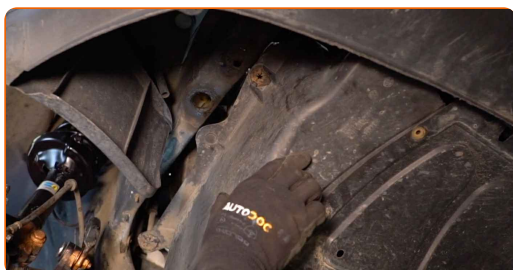
16

Tilbagefør remstrammeren i dens originale position.



17

Installer side plastik panel. Remonter oliesumoens nedre del.





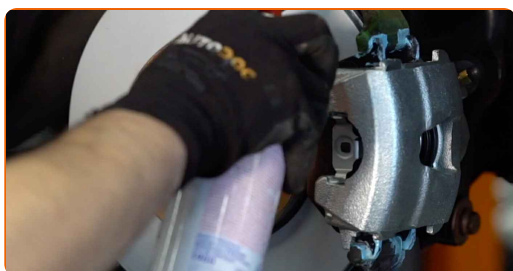
- 18** Skru befæstigelsen ind til side plastdæksel af motoren. Stram skruerne på den nedre oliesump til. Brug Torx T20. Brug en skraldenøgle. Brug en skruetrækker med lige kær.



- 19** Behandle overfladen hvor bremseskiven har kontaktflade til hjulnavet. Brug kobberfedt.



- 20** Rengør bremseskivens overflade. Brug bremsrens.



**AUTODOC anbefaler:**

- Udskiftning: ribrem – VW Transporter T5 Bus (7HB, 7HJ, 7EB, 7EJ, 7EF, 7EG, 7HF, 7EC). Efter påførsel af sprayen, vent nogle få minutter.



21 Installer hjulet.



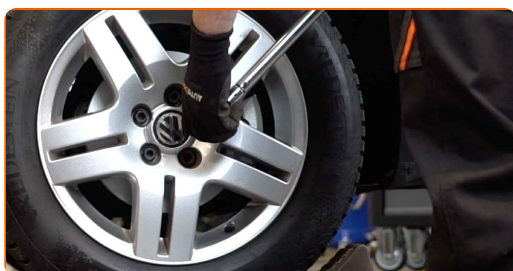
**AUTODOC anbefaler:**

- Vigtigt! Hold på hjulet mens befæstigelses boltene strammes. VW Transporter T5 Bus (7HB, 7HJ, 7EB, 7EJ, 7EF, 7EG, 7HF, 7EC)

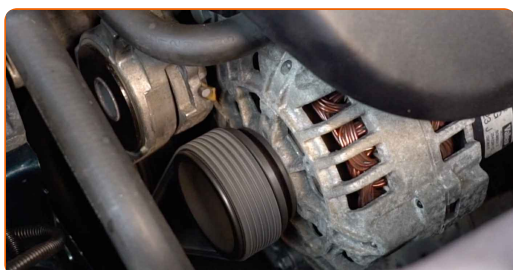
22 Skru hjulboltene til. Brug hjul slagnøgle #17.



23 Sænk bilen og stram hjulboltene på kryds med. Brug en momentnøgle. Stram den til 120 Nm moment.



24 Slå tændingen til. Der er nødvendigt for at sikre at komponentet fungerer korrekt.



25 Fjern kofanger beskyttelsesdækket.

26 Luk motorhelmen.

27 Fjern donkraft og klodser.

**GODT KLARET!** 

**SE FLERE VEJLEDNINGER**

## AUTODOC – BILDELE I TOPKVALITET TIL GODE PRISER ONLINE

AUTODOC MOBILE APP: GRIB GODE TILBUD, MENS DU HANDLER BEKVEMT

**+ AUTODOC**

GET IT ON  
**Google Play**

Download on the  
**App Store**

**Download**

**ET STORT UDVALG AF RESERVEDELE TIL DIN BIL**

**RIBREM: ET BREDT UDVALG**

### **(i) ANSVARFRASKRIVELSE:**

Dokumentet indeholder kun generelle anbefalinger, som kan være brugbare, når du udfører reparations- eller udskiftningsarbejde. AUTODOC er ikke ansvarlig for tab, skader, skader på ejendom, som erhverves under reparations- eller udskiftningsprocessen, på grund af forkert brug eller fejlfortolkning af den angivne information.

AUTODOC er ikke ansvarlig for mulige fejl og usikkerheder i denne guide. Den angivne information er til informative formål og kan ikke erstatte rådgivning fra specialister.

AUTODOC er ikke ansvarlig for forkert eller farlig brug af udstyr, værktøj og bildele. AUTODOC anbefaler på det kraftigste, at man udviser forsigtighed og tjekker sikkerhedsreglerne, når man udfører reparationer eller reparationsarbejde. Husk: brug af bildele af lav kvalitet garanterer dig ikke den nødvendige vejsikkerhed.

© Copyright 2022 – Alt indhold på denne hjemmeside, i særdeleshed tekster, fotografier og grafik er beskyttet af lov om ophavsbeskyttelse. Alle rettigheder, inklusive kopiering, oplysninger fra 3. part, redigering og oversættelse, ejes af AUTODOC GmbH.