



Udskift støddæmper bag

- **VW Transporter V**

**Ladvogn / Chassis (7JD,
7JE, 7JL, 7JY, 7JZ, 7FD) |**

Brugermanvisning

TILSVARENDE VIDEOUNDERVISNING



Denne video viser udskiftningsproceduren af en tilsvarende bildel på et andet køretøj

Vigtigt!

Denne udskiftningsprocedure kan bruges til:

VW Transporter V Ladvogn / Chassis (7JD, 7JE, 7JL, 7JY, 7JZ, 7FD) 1.9 TDI, VW Transporter V Ladvogn / Chassis (7JD, 7JE, 7JL, 7JY, 7JZ, 7FD) 2.5 TDI, VW Transporter V Ladvogn / Chassis (7JD, 7JE, 7JL, 7JY, 7JZ, 7FD) 2.0, VW Transporter V Ladvogn / Chassis (7JD, 7JE, 7JL, 7JY, 7JZ, 7FD) 3.2 V6, VW Transporter V Ladvogn / Chassis (7JD, 7JE, 7JL, 7JY, 7JZ, 7FD) 2.5 TDI 4motion, VW Transporter V Ladvogn / Chassis (7JD, 7JE, 7JL, 7JY, 7JZ, 7FD) 2.0 TDI, VW Transporter V Ladvogn / Chassis (7JD, 7JE, 7JL, 7JY, 7JZ, 7FD) 2.0 TDI 4motion, VW Transporter V Ladvogn / Chassis (7JD, 7JE, 7JL, 7JY, 7JZ, 7FD) 2.0 BiTDI, VW Transporter V Ladvogn / Chassis (7JD, 7JE, 7JL, 7JY, 7JZ, 7FD) 2.0 BiTDI 4motion, VW Transporter V Ladvogn / Chassis (7JD, 7JE, 7JL, 7JY, 7JZ, 7FD) 2.0 TSI

Trinene kan variere lettere afhængig af bilens udformning.

Denne undervisning er tilblevet baseret på udskiftningsproceduren for en tilsvarende bildel på: VW Transporter V Van (7HA, 7HH, 7EA, 7EH) 1.9 TDI

**UDSKIFTNING: STØDDÆMPER – VW TRANSPORTER V
LADVOGN / CHASSIS (7JD, 7JE, 7JL, 7JY, 7JZ, 7FD).
VÆRKTØJER DU FÅR BRUG FOR:**



- Stålbørste
- WD-40 spray
- Bremserens
- Kobber fedt
- Skraldehåndtag
- Kombinationsnøgle №21
- Skruenøgle nr.18
- Skruenøgle nr.21
- Hjul slag topnøgle №19
- Skraldenøgle
- Hydraulisk gearkasse donkraft
- Hjulstøtte

Køb værktøj

Udskiftning: støddæmper – VW Transporter V Ladvogn / Chassis (7JD, 7JE, 7JL, 7JY, 7JZ, 7FD). AUTODOC eksperter anbefaler:

- Begge støddæmpere på bagerste ophæng bør udskiftes samtidig.
- Udskiftningsproceduren er identisk for venstre og højre støddæmper af det bagerste ophæng.
- Venligst bemærk: alt arbejde der udføres på bilen – VW Transporter V Ladvogn / Chassis (7JD, 7JE, 7JL, 7JY, 7JZ, 7FD) – skal foretages når motoren er slukket.

UDFØR UDSKIFTNING I FØLGENDE RÆKKEFØLGE:

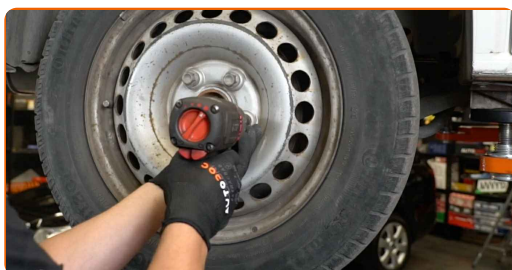
1 Sikre hjulene med klodser.

2 Løsn hjulboltene. Brug hjul slagnøgle #19.



3 Hæv bilen i bag og sikre den på støtter.

4 Løsen hjulboltene.

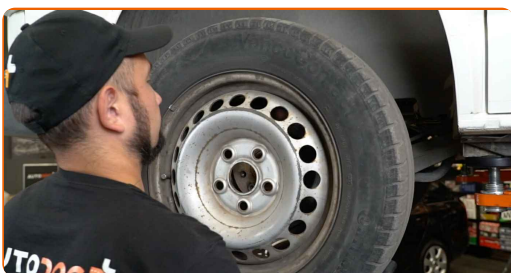


AUTODOC anbefaler:

- Advarsel! For at undgå skade, hold på hjulet mens befæstigelses boltene løsnes.
VW Transporter V Ladvogn / Chassis (7JD, 7JE, 7JL, 7JY, 7JZ, 7FD)

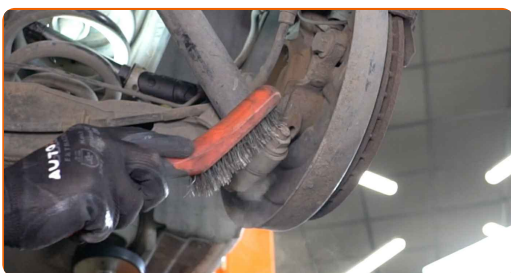
5

Fjern hjulet.



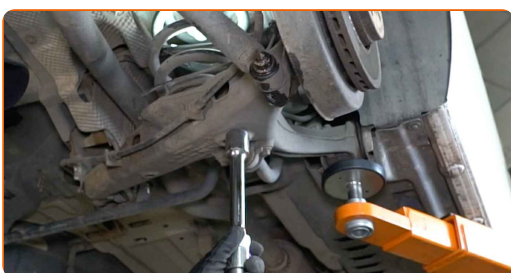
6

Rengør støddæmper fastgørelserne. Brug en stålbørste. Brug WD-40 spray.



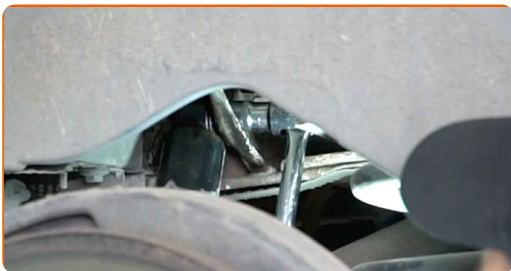
7

Støt armen. Brug en hydraulisk løfteenhed.



8

Skru den øvre fastgørelse af støddæmperen. Brug en topnøgle N°18. Brug en skraldenøgle.



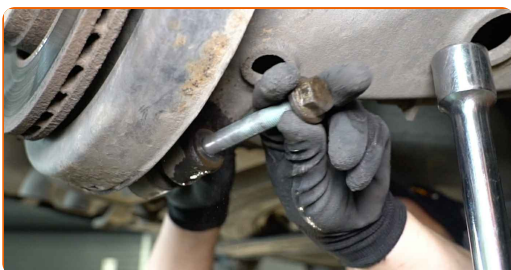
9

Skru de nedre skruer af støddæmperen. Brug en kombinøgle N° 21. Brug en topnøgle N°21. Brug en skraldenøgle.



10

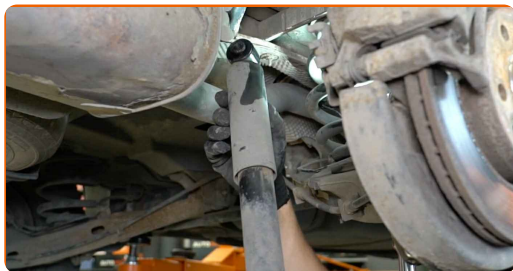
Fjern befæstigelsesboltene.



AUTODOC anbefaler:

- **Vigtigt!** Hold på støddæmperen mens befæstigelses boltene løsnes. VW Transporter V Ladvogn / Chassis (7JD, 7JE, 7JL, 7JY, 7JZ, 7FD)

11 Fjern støddæmperen.



12 Rengør støddæmperens beslag sæde. Brug en stålbørste. Brug WD-40 spray.



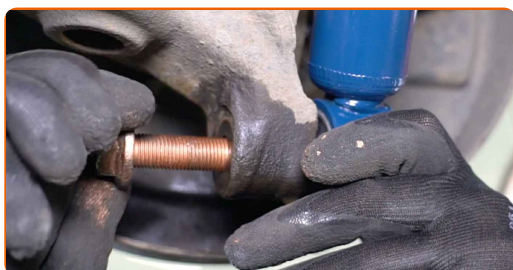
Udskiftning: støddæmper – VW Transporter V Ladvogn / Chassis (7JD, 7JE, 7JL, 7JY, 7JZ, 7FD). Råd fra AUTODOC:

- Før du monterer en ny støddæmper, skal du pumpe den 3-5 gange manuelt.

13 Placer støddæmperen i hjulkassen og skru den fast.



14 Installer fastgørelsesboltene.

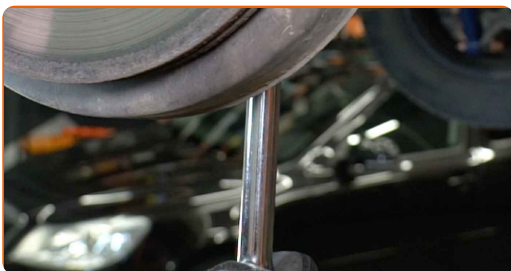


AUTODOC anbefaler:

- **Vigtigt!** Hold på støddæmperen mens befæstigelses boltene strammes. VW Transporter V Ladvogn / Chassis (7JD, 7JE, 7JL, 7JY, 7JZ, 7FD)

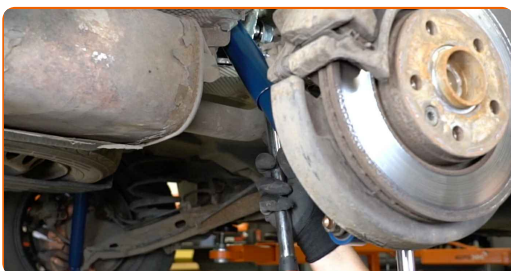
15

Hæv den hydrauliske donkraft med 10-15 cm.



16

Stram det øvre beslag på støddæmperen. Brug en topnøgle N°18. Brug en momentnøgle. Stram den til 80 Nm moment.+90°

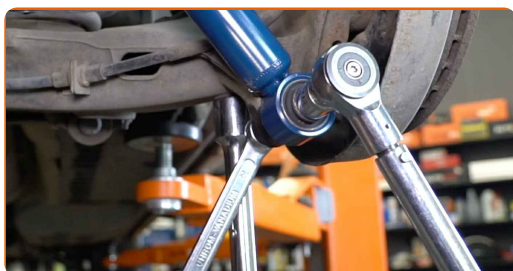


AUTODOC anbefaler:

- **Vigtigt!** Sørg for at bruge nye skruer.

17

Stram den nedre fastgørelse på støddæmperen. Brug en kombinøgle N° 21. Brug en topnøgle N°21. Brug en momentnøgle. Stram den til 120 Nm moment.+180°

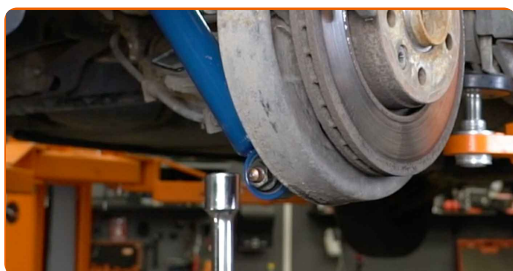


AUTODOC anbefaler:

- Vigtigt! Sørg for at bruge nye skruer.

18

Fjern støtten under armen.



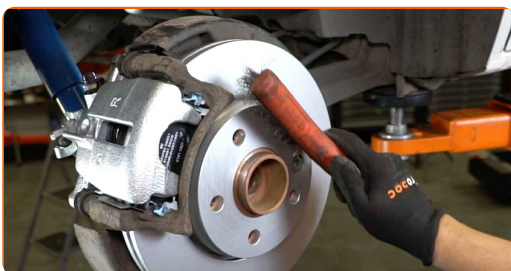
AUTODOC anbefaler:

- Udskiftning: støddæmper – VW Transporter V Ladvogn / Chassis (7JD, 7JE, 7JL, 7JY, 7JZ, 7FD). Sænk gearkasse donkraften glat, uden ryk, for at undgå skade på komponenter og mekaniske dele.

19 Behandl støddæmper befæstelserne. Brug kobberfedt.



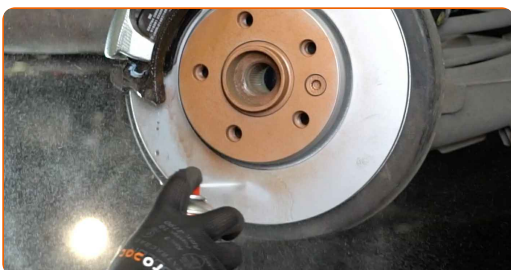
20 Rens hjulets montagesæde. Brug en stålbørste.



21 Behandle overfladen hvor bremseskiven har kontaktflade til hjulnavet. Brug kobberfedt.



22 Rengør bremseskivens overflade. Brug bremsrens.



AUTODOC anbefaler:

- Udskiftning: støddæmper – VW Transporter V Ladvogn / Chassis (7JD, 7JE, 7JL, 7JY, 7JZ, 7FD). Efter påførsel af sprayen, vent nogle få minutter.

23

Installer hjulet.

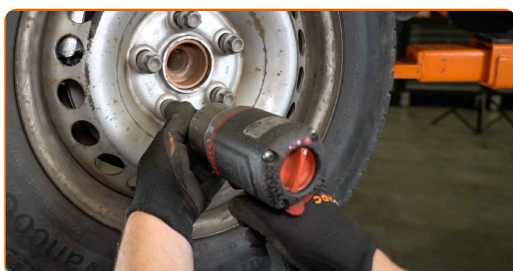


AUTODOC anbefaler:

- Advarsel! For at undgå skade, hold på hjulet mens befæstigelses boltene strammes på bilen. VW Transporter V Ladvogn / Chassis (7JD, 7JE, 7JL, 7JY, 7JZ, 7FD)

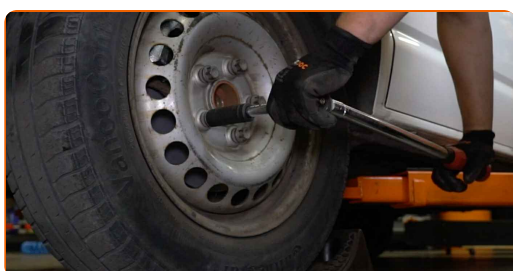
24

Skru hjulboltene til. Brug hjul slagnøgle #19.



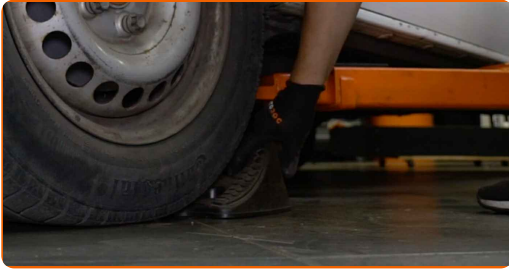
25

Sænk bilen og stram hjulboltene på kryds med. Brug hjul slagnøgle #19. Brug en momentnøgle. Stram den til 180 Nm moment.



26

Fjern donkraft og klodser.



GODT KLARET! 

SE FLERE VEJLEDNINGER

AUTODOC – BILDELE I TOPKVALITET TIL GODE PRISER ONLINE

AUTODOC MOBILE APP: GRIB GODE TILBUD, MENS DU HANDLER BEKVEMT



+ AUTODOC

GET IT ON  **Google Play**

 **Download on the App Store**

Download

ET STORT UDVALG AF RESERVEDELE TIL DIN BIL

STØDDÆMPER: ET BREDT UDVALG

ANSVARFRASKRIVELSE:

Dokumentet indeholder kun generelle anbefalinger, som kan være brugbare, når du udfører reparations- eller udskiftningsarbejde. AUTODOC er ikke ansvarlig for tab, skader, skader på ejendom, som erhverves under reparations- eller udskiftningsprocessen, på grund af forkert brug eller fejlfortolkning af den angivne information.

AUTODOC er ikke ansvarlig for mulige fejl og usikkerheder i denne guide. Den angivne information er til informative formål og kan ikke erstatte rådgivning fra specialister.

AUTODOC er ikke ansvarlig for forkert eller farlig brug af udstyr, værktøj og bildele. AUTODOC anbefaler på det kraftigste, at man udviser forsigtighed og tjekker sikkerhedsreglerne, når man udfører reparationer eller reparationsarbejde. Husk: brug af bildele af lav kvalitet garanterer dig ikke den nødvendige vejsikkerhed.

© Copyright 2023 – Alt indhold på denne hjemmeside, i særdeleshed tekster, fotografier og grafik er beskyttet af lov om ophavsbeskyttelse. Alle rettigheder, inklusive kopiering, oplysninger fra 3. part, redigering og oversættelse, ejes af AUTODOC SE.