



Udskift bremsetromler -
**VW up! Hatchback (121,
122, BL1, BL2) |**
Brugermanvisning

TILSVARENDE VIDEOUNDERVISNING



Denne video viser udskiftningsproceduren af en tilsvarende bildel på et andet køretøj

Vigtigt!

Denne udskiftningsprocedure kan bruges til:

VW up! Hatchback (121, 122, BL1, BL2) 1.0, VW up! Hatchback (121, 122, BL1, BL2) 1.0 EcoFuel, VW up! Hatchback (121, 122, BL1, BL2) e-Up, VW up! Hatchback (121, 122, BL1, BL2) 1.0 TSI, VW up! Hatchback (121, 122, BL1, BL2) 1.0 GTI

Trinene kan variere lettere afhængig af bilens udformning.

Denne undervisning er tilblevet baseret på udskiftningsproceduren for en tilsvarende bildel på: VW Lupo (6X1, 6E1) 1.4 TDI

UDSKIFTNING: BREMSETROMLER – VW UP!
HATCHBACK (121, 122, BL1, BL2). VÆRKTØJER DU VIL
FÅ BRUG FOR:



- Stålbørste
- WD-40 spray
- Kobber fedt
- Hjul slag topnøgle №17
- Skraldenøgle
- Skraldehåndtag
- Phillips skruetrækker
- Hjulstøtte

Køb værktøj

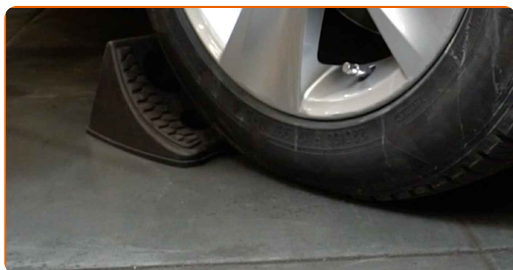
Udskiftning: bremsetromler – VW up! Hatchback (121, 122, BL1, BL2). Råd fra AUTODOC eksperter:

- Udskift bremsetromler på VW up! Hatchback (121, 122, BL1, BL2) i par på bagakslen. Uanset delens stand, sikrer dette jævn bremsning.
- Udskiftningsproceduren er identisk for højre og venstre bremsetromle på samme aksel.
- Når bremsetromler udskiftes, så vær sikker på også at skifte bremseskoene.
- Alt arbejde bør udføres når motoren er slukket.

UDSKIFTNING: BREMSETROMLER – VW UP! HATCHBACK (121, 122, BL1, BL2). ANBEFALET RÆKKEFØLGE AF TRIN:

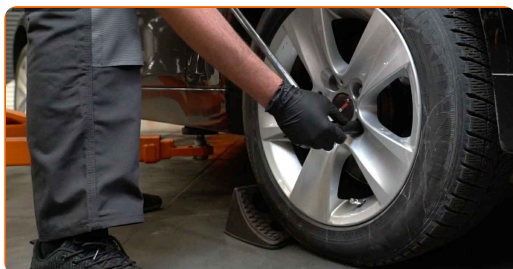
1

Sikre hjulene med klodser.



2

Løsn hjulboltene. Brug hjul slagnøgle #17.



3 Hæv bilen i bag og sikre den på støtter.

4 Løsen hjulboltene.



AUTODOC anbefaler:

- **Vigtigt!** Hold på hjulet mens befæstigelses boltene løsnes. VW up! Hatchback (121, 122, BL1, BL2)

5 Fjern hjulet.



6 Rengør bremsetromle befæstigelserne. Brug en stålbørste. Brug WD-40 spray.



7

Skru fastgørelse af bremsetromlen af. Brug en Phillips skruetrækker.



8

Fjern bremsetromlen.

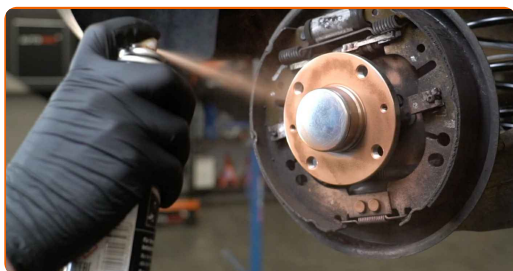


Udskiftning: bremsetromler – VW up! Hatchback (121, 122, BL1, BL2). Råd:

- Tjek bremseskoene. Udskift dem om nødvendigt.

9

Rengør navet. Brug en stålbørste. Behandl kontaktfladen. Brug kobberfedt.

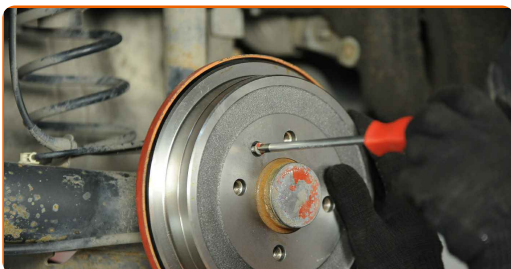


10

Monter en tromle.



- 11** Stram bremsetromle befæstigelse. Brug en Phillips skruetrækker. Brug en momentnøgle. Stram den til 4 Nm moment.



- 12** Rens hjulets montagesæde. Brug en stålbørste.

- 13** Behandl overfladen hvor hjulremmen berøre bremsetromlen. Brug kobberfedt.



- 14** Installer hjulet.



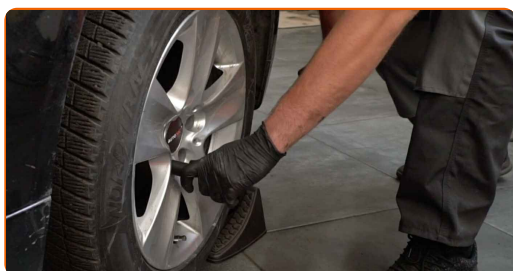
Udskiftning: bremsetromler – VW up! Hatchback (121, 122, BL1, BL2).
AUTODOC eksperter anbefaler:

- For at undgå skader, hold hjulet oppe når befæstigelsesboltene skrues ind.

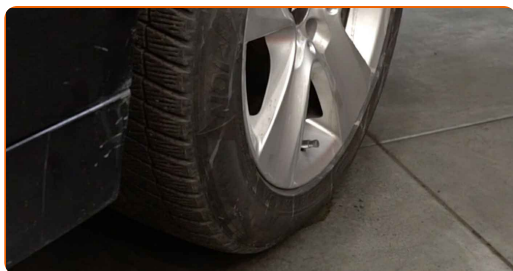
15 Skru hjulboltene til. Brug hjul slagnøgle #17.



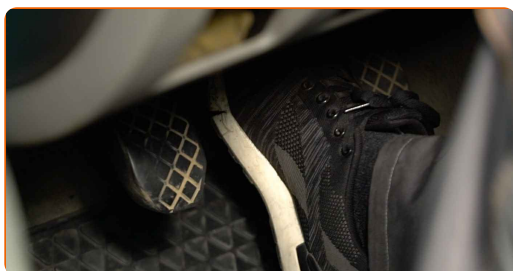
16 Sænk bilen og stram hjulboltene på kryds med. Brug hjul slagnøgle #17. Brug en momentnøgle. Stram den til 110 Nm moment.



17 Fjern donkraft og klodser.



18 Juster mellemrummet mellem bremseskoene og tromlen på VW up! Hatchback (121, 122, BL1, BL2), ved at trykke på bremsepedalen 10-15 gange.



GODT KLARET! 

SE FLERE VEJLEDNINGER

AUTODOC – BILDELE I TOPKVALITET TIL GODE PRISER ONLINE

AUTODOC MOBILE APP: GRIB GODE TILBUD, MENS DU HANDLER BEKVEMT



+ AUTODOC

GET IT ON
Google Play

Download on the
App Store

Download

ET STORT UDVALG AF RESERVEDELE TIL DIN BIL

BREMSETROMLER: ET BREDT UDVALG

ANSVARFRASKRIVELSE:

Dokumentet indeholder kun generelle anbefalinger, som kan være brugbare, når du udfører reparations- eller udskiftningsarbejde. AutoDoc er ikke ansvarlig for tab, skader, skader på ejendom, som erhverves under reparations- eller udskiftningsprocessen, på grund af forkert brug eller fejlfortolkning af den angivne information.

AutoDoc er ikke ansvarlig for mulige fejl og usikkerheder i denne guide. Den angivne information er til informative formål og kan ikke erstatte rådgivning fra specialister.

AutoDoc er ikke ansvarlig for forkert eller farlig brug af udstyr, værktøj og bildele. AutoDoc anbefaler på det kraftigste, at man udviser forsigtighed og tjekker sikkerhedsreglerne, når man udfører reparationer eller reparationsarbejde. Husk: brug af bildele af lav kvalitet garanterer dig ikke den nødvendige vejsikkerhed.

© Copyright 2022 – Alt indhold på denne hjemmeside, i særdeleshed tekster, fotografier og grafik er beskyttet af lov om ophavsbeskyttelse. Alle rettigheder, inklusive kopiering, oplysninger fra 3. part, redigering og oversættelse, ejes af Autodoc GmbH.