



Udskift tårnleje bag - **VW**
Vento (1H2) |
Brugermanvisning

TILSVARENDE VIDEOUNDERVISNING



Denne video viser udskiftningsproceduren af en tilsvarende bildel på et andet køretøj

Vigtigt!

Denne udskiftningsprocedure kan bruges til:

VW Vento (1H2) 1.9 D, VW Vento (1H2) 1.9 TD, VW Vento (1H2) 1.9 TDI, VW Vento (1H2) 1.4, VW Vento (1H2) 1.6, VW Vento (1H2) 1.8, VW Vento (1H2) 2.0, VW Vento (1H2) 2.8 VR6, VW Vento (1H2) 1.9 SDI, VW Vento (1H2) 2.0 GL

Trinene kan variere lettere afhængig af bilens udformning.

Denne undervisning er tilblevet baseret på udskiftningsproceduren for en tilsvarende bildel på: VW Golf III Hatchback (1H1) 1.9 D

**UDSKIFTNING: TÅRNLEJE – VW VENTO (1H2).
VÆRKTØJER DU VIL FÅ BRUG FOR:**



- Stålbørste
- WD-40 spray
- Kobber fedt
- Skraldehåndtag
- Kombinationsnøgle №17
- Skruenøgle nr.10
- Skruenøgle nr.17
- Hjul slag topnøgle №17
- Skraldenøgle
- Gevindskær
- Støddæmper modhold topnøgle nr. DD5,2
- Hydraulisk kompressor
- Hydraulisk gearkasse donkraft
- Hjulstøtte

Køb værktøj

Udskiftning: tårnleje – VW Vento (1H2). Fagfolk anbefaler:

- Udskiftningsproceduren er identisk for den venstre og højre befæstigelse af fjederben på det bageste ophæng.
- Alle befæstigelser af det bageste fjederben skal udskiftes samtidigt.
- Alt arbejde bør udføres når motoren er slukket.

UDSKIFTNING: TÅRNLEJE – VW VENTO (1H2). FORETAG FØLGENDE TRIN:

1 Åbn bagklappen.

2 Fjern foldehylden og frigør dets holdere. Ved at gøre dette, kan du få adgang til sidebeklædnings plastpanel.

3 Skru befæstelserne til sidebeklædning plastpanel af. Brug en topnøgle №10. Brug en skraldenøgle.

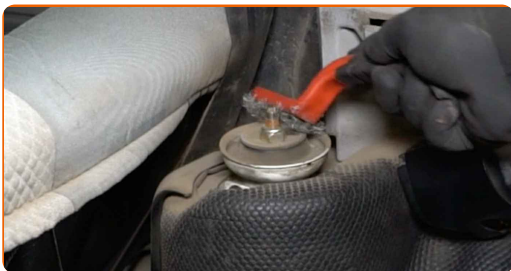


4 Fjern plastik sidedæksel.



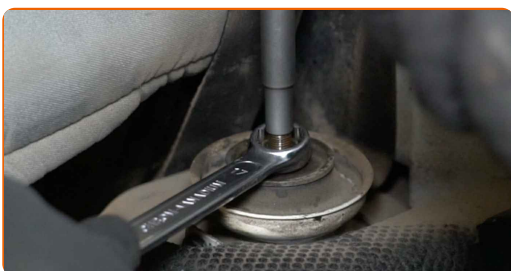
5

Rens befæstigelse til fjederbenet øverst. Brug en stålbørste. Brug WD-40 spray.



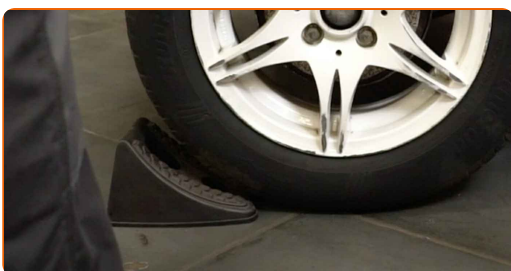
6

Løsen den øvre befæstigelse til fjedrebens ophænget. Brug en kombinøgle N° 17. Brug en støddæmper modhold topnøgle nr. DD5,2. Brug en skraldenøgle.



7

Sikre hjulene med klodser.



8

Løsn hjulboltene. Brug hjul slagnøgle #17.

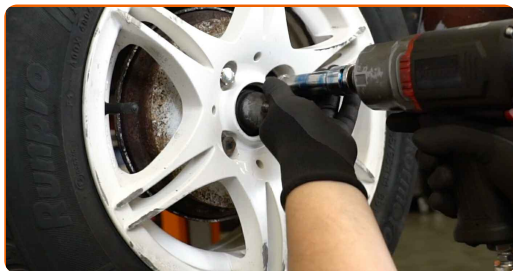


9

Hæv bilen i bag og sikre den på støtter.

10

Løsen hjulboltene.

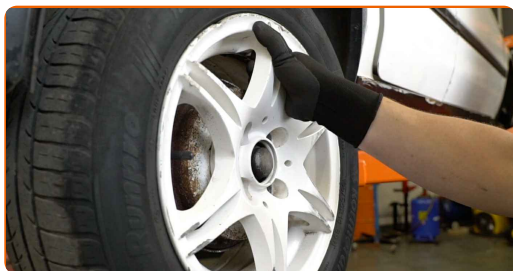


AUTODOC anbefaler:

- Advarsel! For at undgå skade, hold på hjulet mens befæstigelses boltene løsnes.
VW Vento (1H2)

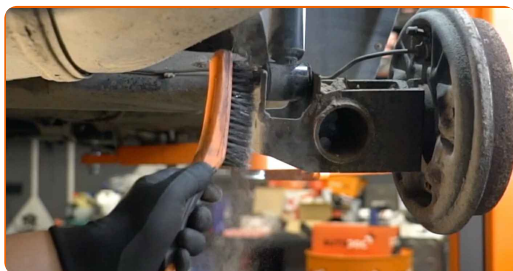
11

Fjern hjulet.



12

Rengør fjederbenets befæstigelse. Brug en stålbørste. Brug WD-40 spray.

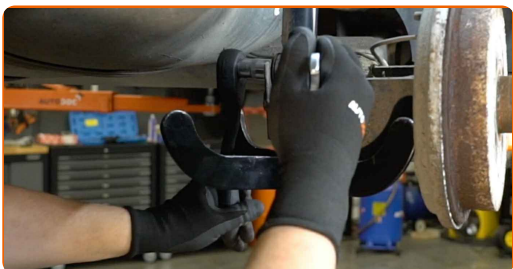


13

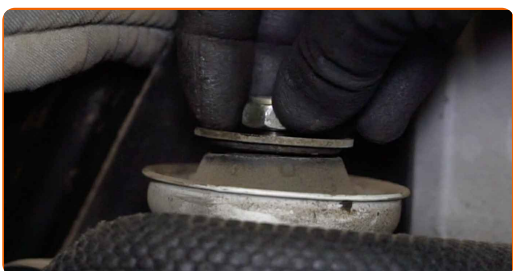
Understøt bagbro. Brug en hydraulisk løfteenhed.



- 14** Skru den nedre fastgørelse af støddæmperstiveren. Brug en kombinøgle № 17. Brug en topnøgle №17. Brug en vridenøgle.



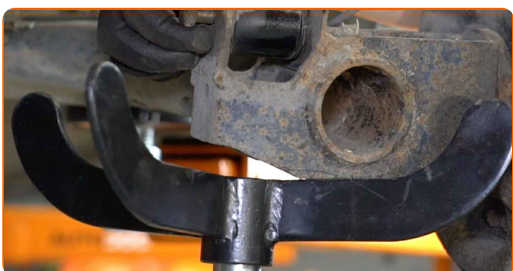
- 15** Skru tårnlejet af stiverens besalg.



AUTODOC anbefaler:

- For at undgå skader, hold fjederben fast når du løsner fastgørelsesboltene.

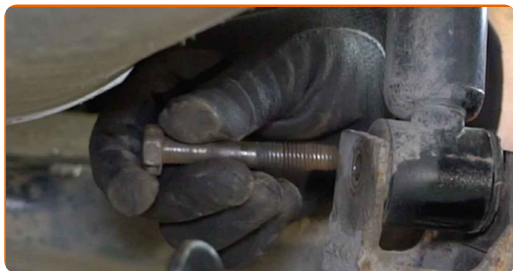
- 16** Fjern monteringen fra under den bagerske akselstang.



Udskiftning: tårnleje – VW Vento (1H2). Råd:

- Sænk den hydrauliske løfteenhed smidigt, trinløst, for at undgå at skade på samlinger og mekanismer.

17 Fjern befæstigelsesbolten.



18 Fjern affjedningsstiveren.

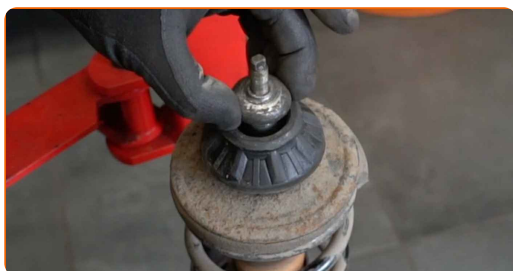


19 Sæt støddæmperens stiver på værktøjet til komprimering af fjederen.

AUTODOC anbefaler:

- Bemærk at skruefjedre skal gribes sikkert, når du komprimerer fjedren på de modsatte sider, når du bruger en fjeder-komprimator.
- Sørg for at fjedren har den rigtige position i holderen.
- Sørg for at skruefjedrene kommer stramt ned i låsehåndtagene.

20 Fjern tårnlejts beslag.



Udskiftning: tårnleje – VW Vento (1H2). AUTODOC anbefaler:

- Undersøg støddæmperens støvhætte og bumpstopper. Udskift dem om nødvendigt.

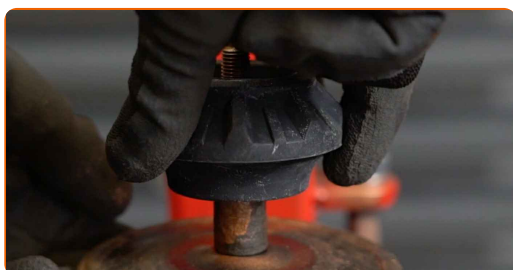
21

Behandel fjederbenets stang. Brug en stålbørste. Brug WD-40 spray. Brug kobberfedt.



22

Monter et nyt tårnleje.

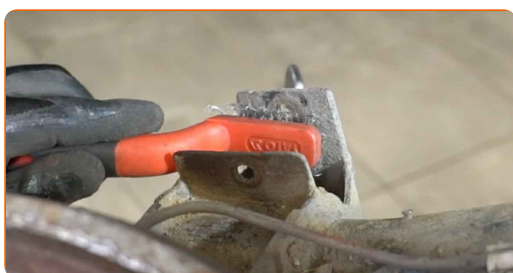


23

Fjern det samlede fjederben.

24

Behandel montagestedet til fjederbenet. Brug en stålbørste. Brug WD-40 spray.



25 Monter støddæmperstiveren i hjulkassen.

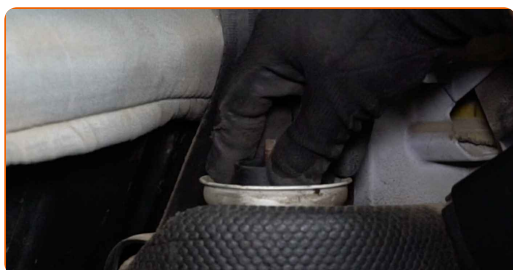


26 Understøt bageste hjulophængs vange. Brug en hydraulisk løfteenhed.



27 Installer fastgørelsesbolt.

28 Skru tårnlejet af stiverens beslag. Spænd den ikke til.

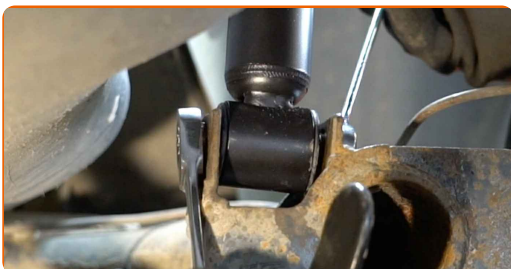


AUTODOC anbefaler:

- VW Vento (1H2) – For at undgå skade, hold på fjederbenet mens befæstigelses boltene strammes.

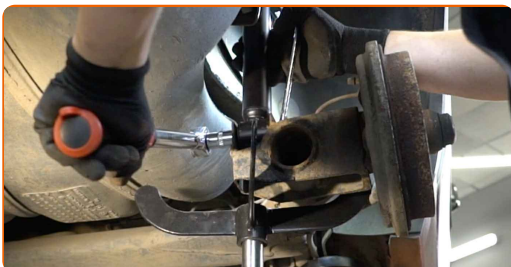
29

Skru nedre befæstigelse ind på fjederbenet. Brug en kombinøgle № 17. Brug en topnøgle №17. Brug en vridenøgle.



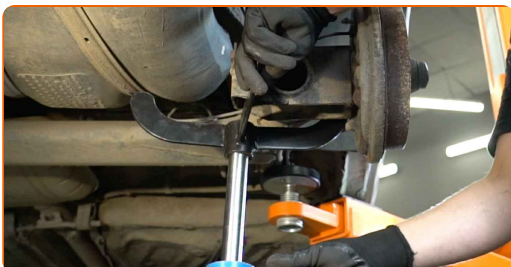
30

Stram de nedre skruer på støddæmperen. Brug en kombinøgle № 17. Brug en topnøgle №17. Brug en momentnøgle. Stram den til 70 Nm moment.



31

Fjern monteringen fra under den bagerske akselstang.



AUTODOC anbefaler:

- Udskiftning: tårnleje – VW Vento (1H2). Sænk gearkasse donkraften glat, uden ryk, for at undgå skade på komponenter og mekaniske dele.

32 Behandel fjederbenets befæstigelse. Brug kobberfedt.



33 Rens hjulets montagesæde. Brug en stålbørste.



34 Behandel overfladen hvor hjulremmen berører bremsetromlen. Brug kobberfedt.



35 Installer hjulet.



AUTODOC anbefaler:

- For at undgå skader, hold hjulet oppe når befæstigelsesboltene skrues ind.

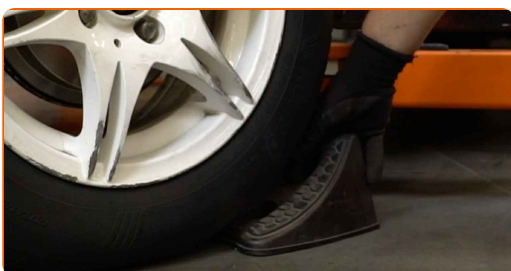
36 Skru hjulboltene til. Brug hjul slag nøgle #17.



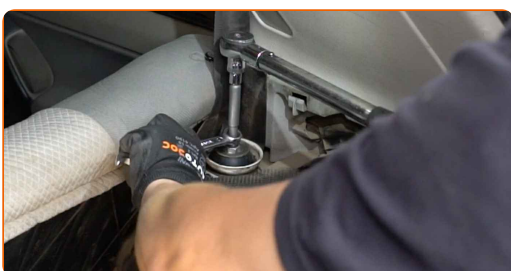
37 Sænk bilen og stram hjulboltene på kryds med. Brug hjul slag nøgle #17. Brug en momentnøgle. Stram den til 110 Nm moment.



38 Fjern donkraft og klodser.



39 Stram den øvre møtrik på støddæmperens topbeslag. Brug en kombi nøgle N° 17. Brug en støddæmper modhold topnøgle nr. DD5,2. Stram den til 25 Nm moment.



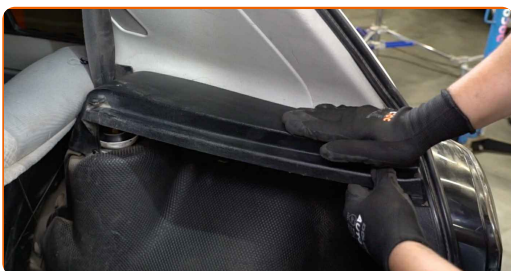
40

Behandel befæstigelsen på fjederben belslaget. Brug kobberfedt.



41

Installer side plastik panel.



42

Skru befæstigelserne af side plastpanelet af. Brug en topnøgle №10. Brug en skraldenøgle.



43

Installer foldehylden til dets montagested.

44

Luk bagklappen i bagagerummet.

GODT KLARET! 

SE FLERE VEJLEDNINGER

AUTODOC – BILDELE I TOPKVALITET TIL GODE PRISER ONLINE

AUTODOC MOBILE APP: GRIB GODE TILBUD, MENS DU HANDLER BEKVEMT



+ AUTODOC

GET IT ON
Google Play

Download on the
App Store

Download

ET STORT UDVALG AF RESERVEDELE TIL DIN BIL

TÅRNLEJE: ET BREDT UDVALG

ANSVARFRASKRIVELSE:

Dokumentet indeholder kun generelle anbefalinger, som kan være brugbare, når du udfører reparations- eller udskiftningsarbejde. AUTODOC er ikke ansvarlig for tab, skader, skader på ejendom, som erhverves under reparations- eller udskiftningsprocessen, på grund af forkert brug eller fejlfortolkning af den angivne information.

AUTODOC er ikke ansvarlig for mulige fejl og usikkerheder i denne guide. Den angivne information er til informative formål og kan ikke erstatte rådgivning fra specialister.

AUTODOC er ikke ansvarlig for forkert eller farlig brug af udstyr, værktøj og bildele. AUTODOC anbefaler på det kraftigste, at man udviser forsigtighed og tjekker sikkerhedsreglerne, når man udfører reparationer eller reparationsarbejde. Husk: brug af bildele af lav kvalitet garanterer dig ikke den nødvendige vejsikkerhed.

© Copyright 2022 – Alt indhold på denne hjemmeside, i særdeleshed tekster, fotografier og grafik er beskyttet af lov om ophavsbeskyttelse. Alle rettigheder, inklusive kopiering, oplysninger fra 3. part, redigering og oversættelse, ejes af AUTODOC GmbH.