



Udskift viskerblade for -  
**Mercedes Vito W638** |  
Brugermanvisning

## VIDEO UNDERVISNING



### **Vigtigt!**

Denne udskiftningsprocedure kan bruges til:

MERCEDES-BENZ Vito Bus (W638) 108 D 2.3 (638.164), MERCEDES-BENZ Vito Bus (W638) 110 TD 2.3 (638.174), MERCEDES-BENZ Vito Bus (W638) 113 2.0 (638.114, 638.194), MERCEDES-BENZ SLK (R170) 200 2.0 (170.435), MERCEDES-BENZ SLK (R170) 230 2.3 Kompressor (170.447), MERCEDES-BENZ SLK (R170) 200 2.0 Kompressor (170.445), MERCEDES-BENZ Vito Bus (W638) 114 2.3 (638.134, 638.194), MERCEDES-BENZ Sprinter 3-T Ladvogn/Chassis (W903) 310 D 2.9, MERCEDES-BENZ ML-klasse (W163) ML 320 (163.154), MERCEDES-BENZ ML-klasse (W163) ML 230 (163.136), MERCEDES-BENZ ML-klasse (W163) ML 430 (163.172), MERCEDES-BENZ Vito Van (W638) 108 D 2.3 (638.064, 638.068), MERCEDES-BENZ Vito Van (W638) 110 D 2.3 (638.074, 638.078), MERCEDES-BENZ Vito Van (W638) 113 2.0 (638.014, 638.094), MERCEDES-BENZ Vito Van (W638) 114 2.3 (638.034, 638.094), (+ 27)

Trinene kan variere lettere afhængig af bilens udformning.

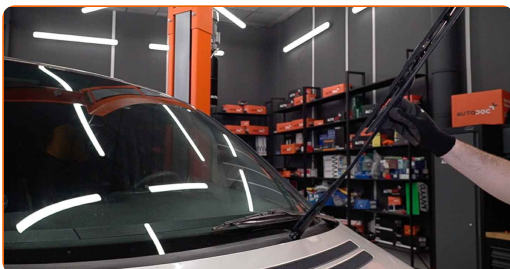
### Udskiftning: viskerblade – Mercedes Vito W638. Fagfolk anbefaler:

- Udskift altid de forreste viskerblade i sammen. Det vil sikre en effektiv og ensartet rensning af forruden.
- Byt ikke om på viskerbladene i chaufførens og passagerens side.
- Udskiftningsproceduren er identisk for begge viskerblade.
- Alt arbejde bør udføres når motoren er slukket.

## UDSKIFTNING: VISKERBLADE – MERCEDES VITO W638. BRUG FØLGENDE PROCEDURE:

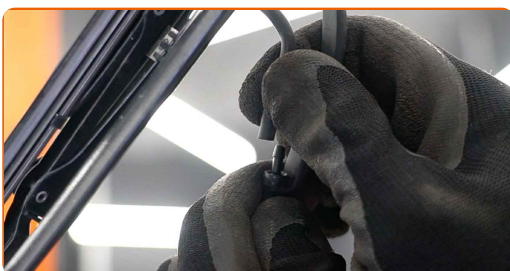
1

Træk armen væk fra glassets overflade til den stopper.



2

Frigør forrudevasker dyse slange.



3

Drej vinduesvisker bladene 90 grader. Fjern bladet fra viskerarmen.



Udskiftning: viskerblade – Mercedes Vito W638. AUTODOC anbefaler:

- Ved udskiftning af viskerblade, vær forsigtig og undgå at den fjedrespændte viskerarm fra at ramme ruden.

4

Installer det nye viskerblad og forsigtig tryk viskerarmen ned mod ruden.



5

Forbind forrudevasker dyse slange.

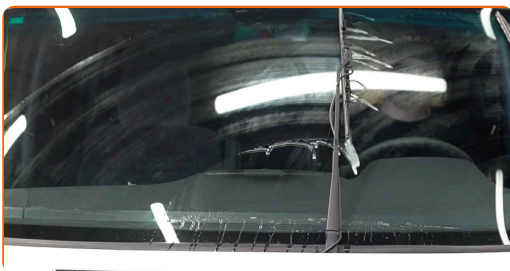


Udskiftning: viskerblade – Mercedes Vito W638. Råd fra AUTODOC eksperter:

- Rør ikke ved viskerbladets gummikant, for at forhindre skader på grafit belægningen.
- Sørg for at bladets gummibånd sidder stramt på glasset hele vejen hen.

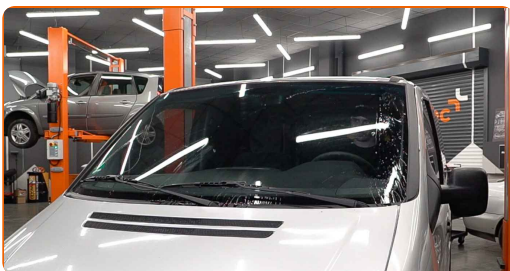
6

Slå tændingen til.



7

Tjek viskernes ydeevne efter montering. Bladene må ikke krydes hinanden eller banke mod forrudens pakning.



**GODT KLARET!** 

**SE FLERE VEJLEDNINGER**

## AUTODOC – BILDELE I TOPKVALITET TIL GODE PRISER ONLINE

AUTODOC MOBILE APP: GRIB GODE TILBUD, MENS DU HANDLER BEKVEMT



**AUTODOC**

GET IT ON  
 Google Play

Download on the  
 App Store

Download

**ET STORT UDVALG AF RESERVEDELE TIL DIN BIL**

**KØB RESERVEDELE TIL MERCEDES**

**VISKERBLADE: ET BREDT UDVALG**

**VÆLG BILDELE TIL MERCEDES VITO W638**

**VISKERBLADE TIL MERCEDES: KØB NU**

**VISKERBLADE TIL MERCEDES VITO W638: BEDSTE  
HANDLER OG TILBUD**

## **ⓘ ANSVARFRASKRIVELSE:**

Dokumentet indeholder kun generelle anbefalinger, som kan være brugbare, når du udfører reparations- eller udskiftningsarbejde. AUTODOC er ikke ansvarlig for tab, skader, skader på ejendom, som erhverves under reparations- eller udskiftningsprocessen, på grund af forkert brug eller fejlfortolkning af den angivne information.

AUTODOC er ikke ansvarlig for mulige fejl og usikkerheder i denne guide. Den angivne information er til informative formål og kan ikke erstatte rådgivning fra specialister.

AUTODOC er ikke ansvarlig for forkert eller farlig brug af udstyr, værktøj og bildele. AUTODOC anbefaler på det kraftigste, at man udviser forsigtighed og tjekker sikkerhedsreglerne, når man udfører reparationer eller reparationsarbejde. Husk: brug af bildele af lav kvalitet garanterer dig ikke den nødvendige vejsikkerhed.

© Copyright 2021 – Alt indhold på denne hjemmeside, i særdeleshed tekster, fotografier og grafik er beskyttet af lov om ophavsbeskyttelse. Alle rettigheder, inklusive kopiering, oplysninger fra 3. part, redigering og oversættelse, ejes af AUTODOC GmbH.