



Udskift støddæmper bag
- **Mercedes Vito W638** |
Brugermanvisning

VIDEO UNDERVISNING



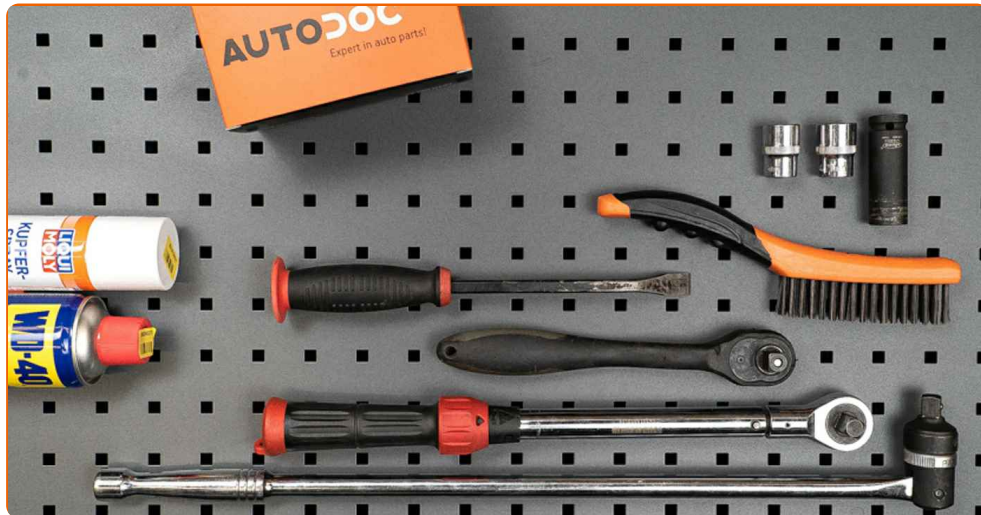
Vigtigt!

Denne udskiftningsprocedure kan bruges til:

MERCEDES-BENZ VITO Bus (638) 108 D 2.3 (638.164), MERCEDES-BENZ VITO Bus (638) 110 TD 2.3 (638.174), MERCEDES-BENZ VITO Bus (638) 113 2.0 (638.114, 638.194), MERCEDES-BENZ V-klasse (W638/2) V 230 TD (638.274), MERCEDES-BENZ V-klasse (W638/2) V 230 (638.234, 638.294), MERCEDES-BENZ VITO Bus (638) 114 2.3 (638.134, 638.194), MERCEDES-BENZ V-klasse (W638/2) V 280 (638.244, 638.294), MERCEDES-BENZ V-klasse (W638/2) V 200 (638.214, 638.294), MERCEDES-BENZ VITO kasse (638) 108 D 2.3 (638.064, 638.068), MERCEDES-BENZ VITO kasse (638) 110 D 2.3 (638.074, 638.078), MERCEDES-BENZ VITO kasse (638) 113 2.0 (638.014, 638.094), MERCEDES-BENZ VITO kasse (638) 114 2.3 (638.034, 638.094), MERCEDES-BENZ V-klasse (W638/2) V 200 CDI (638.294), MERCEDES-BENZ V-klasse (W638/2) V 220 CDI (638.294), MERCEDES-BENZ VITO Bus (638) 108 CDI 2.2 (638.194), (+ 4)

Trinene kan variere lettere afhængig af bilens udformning.

UDSKIFTNING: STØDDÆMPER – MERCEDES VITO
W638. VÆRKTØJER DU VIL FÅ BRUG FOR:



- Stålbørste
- WD-40 spray
- Kobber fedt
- Skruenøgle nr.21
- Hjul slag topnøgle №17
- Skraldehåndtag
- gevindskær
- Koben
- Hydraulisk gearkasse donkraft
- Hjulstøtte

KØB VÆRKTØJ

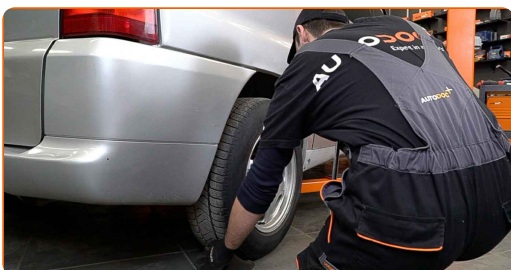
Udskiftning: støddæmper – Mercedes Vito W638. AUTODOC anbefaler:

- Begge støddæmpere på bagerste ophæng bør udskiftes samtidig.
- Udskiftningsproceduren er identisk for venstre og højre støddæmper af det bagerste ophæng.
- Alt arbejde bør udføres når motoren er slukket.

UDSKIFTNING: STØDDÆMPER – MERCEDES VITO W638. BRUG FØLGENDE PROCEDURE:

1

Sikre hjulene med klodser.



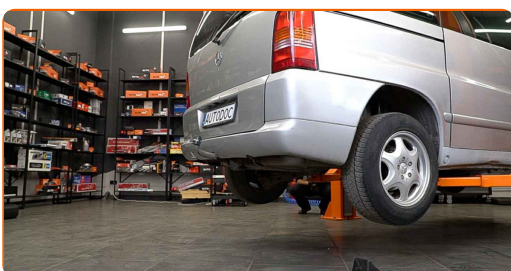
2

Løsn hjulboltene. Brug hjul slagnøgle #17.



3

Hæv bilen i bag og sikre den på støtter.



4

Løsen hjulboltene.



Udskiftning: støddæmper – Mercedes Vito W638. Råd:

- For at undgå skader, så støt på øverste del af hjulet når boltene løsnes.

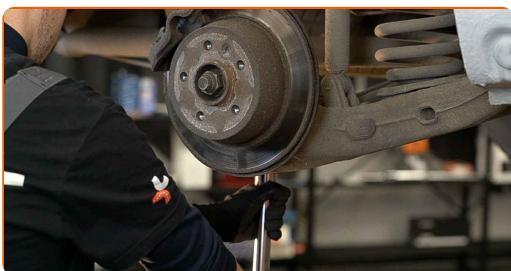
5

Fjern hjulet.



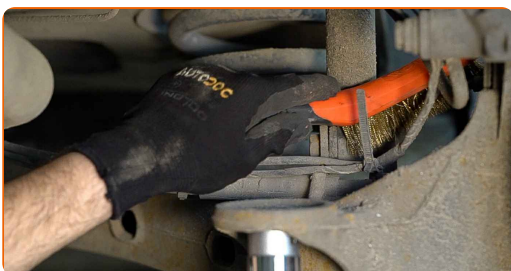
6

Understøt bageste hjulophængs vange. Brug en hydraulisk løfteenhed.



7.1

Rengør støddæmper fastgørelserne.



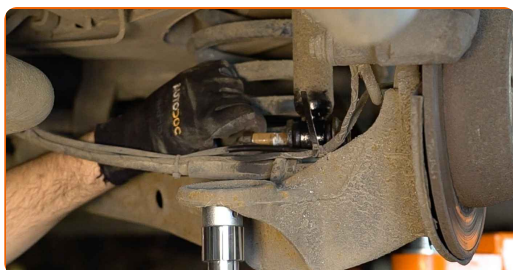
7.2 Brug en stålbørste. Brug WD-40 spray.



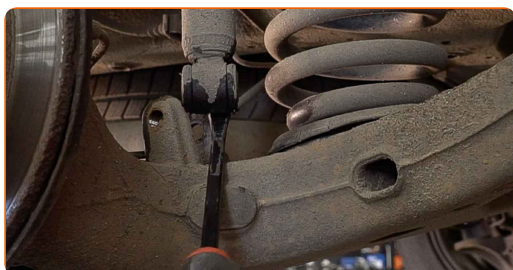
8 Skru de nedre skruer af støddæmperen. Brug en topnøgle N°21. Brug et koben. Brug en vridenøgle.



9 Fjern befæstigelsesbolten.



10 Løsgør den nedre del af støddæmperen. Brug et koben.



11 Sænk den hydrauliske donkraft med 10 til 15 cm.

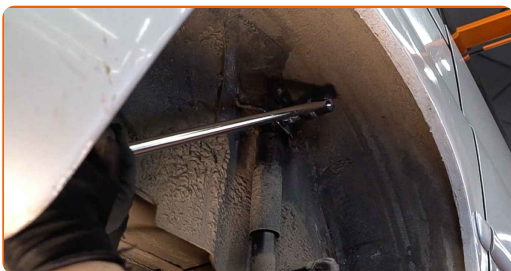


AUTODOC anbefaler:

- Udskiftning: støddæmper – Mercedes Vito W638. Sænk gearkasse donkraften glat, uden ryk, for at undgå skade på komponenter og mekaniske dele.

12

Skru den øvre fastgørelse af støddæmperen. Brug en topnøgle №21. Brug en vridenøgle.



AUTODOC anbefaler:

- **Vigtigt!** Hold på støddæmperen mens befæstigelses boltene løsnes. Mercedes Vito W638

13

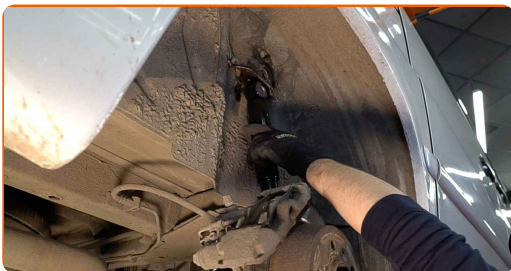
Fjern støddæmperen.



Udskiftning: støddæmper – Mercedes Vito W638. Råd:

- Før du monterer en ny støddæmper, skal du pumpe den 3-5 gange manuelt.

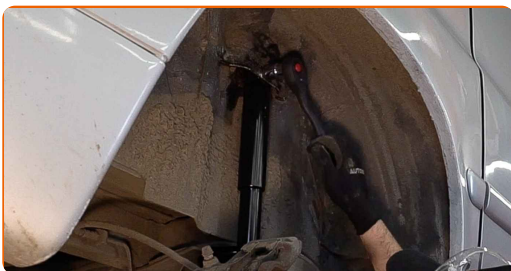
14 Placer støddæmperen i hjulkassen og skru den fast.



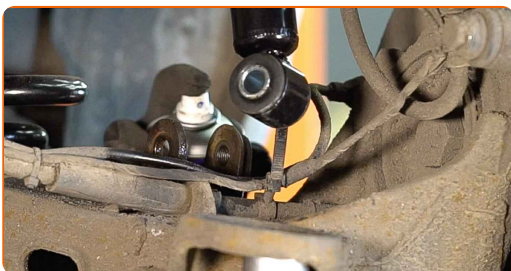
Udskiftning: støddæmper – Mercedes Vito W638. AUTODOC anbefaler:

- For at undgå skader, hold støddæmperen vertikalt og med fast greb når du skruer boltene fast.

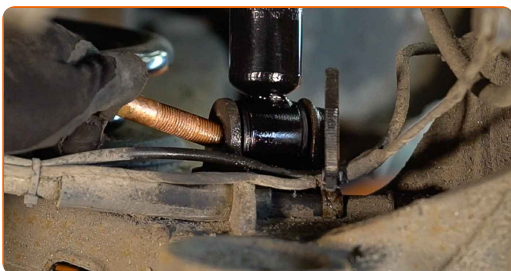
15 Skru den øvre befæstigelse på støddæmperen. Brug en topnøgle №21.



16 Behandl støddæmperens montagesæde. Brug WD-40 spray.

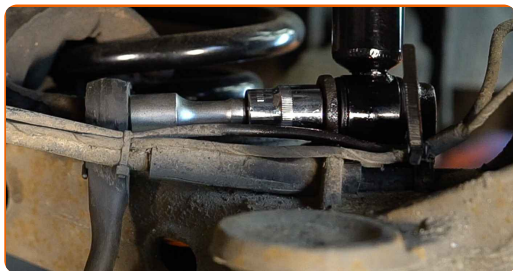


17 Fastgør den nedre del af støddæmperen. Installer fastgørelsesbolt.



18

Fastgør den nedre befæstigelse af støddæmperen. Brug en topnøgle №21.



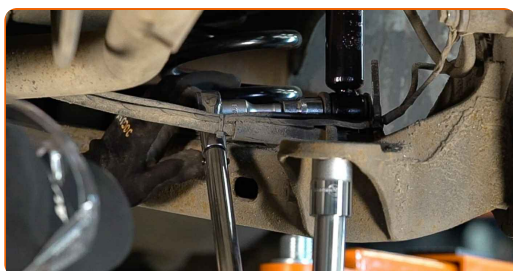
19

Understøt bageste hjulophængs vange. Brug en hydraulisk løfteenhed.



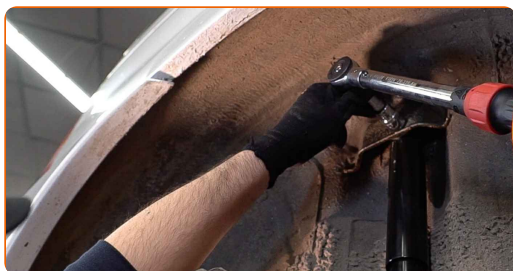
20

Stram den nedre fastgørelse på støddæmperen. Brug en topnøgle №21. Brug en momentnøgle. Stram den til 133 Nm moment.



21

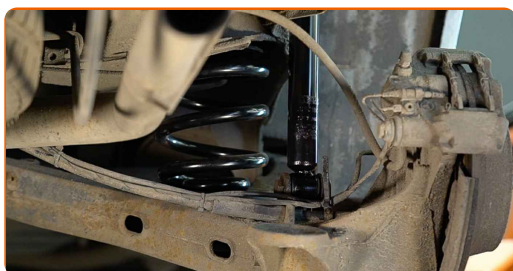
Fjern monteringen fra under den bagerske akselstang.



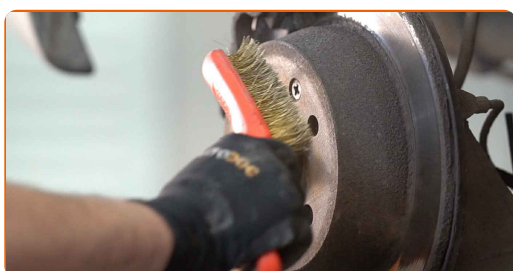
AUTODOC anbefaler:

- Mercedes Vito W638 – Sænk ikke gearkasse donkraften aggressivt for at undgå at skade komponenter og mekaniske dele på bilen.

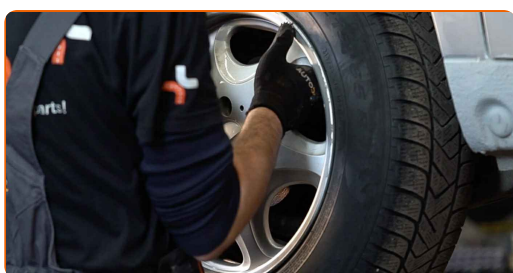
- 22** Stram det øvre beslag på støddæmperen. Brug en topnøgle N°21. Brug en momentnøgle. Stram den til 120 Nm moment.



- 23** Rens hjulets montagesæde. Brug en stålborste. Behandl kontakthuden. Brug kobberfedt.



- 24** Installer hjulet.



Udskiftning: støddæmper – Mercedes Vito W638. AUTODOC eksperter anbefaler:

- For at undgå skader, hold hjulet oppe når befæstigelsesboltene skrues ind.

25

Skrue hjulboltene til. Brug hjul slagnøgle #17.



26

Sænk bilen og stram hjulboltene på kryds med. Brug en momentnøgle. Stram den til 175 Nm moment.



27

Fjern donkraft og klodser.



GODT KLARET! 

SE FLERE VEJLEDNINGER

AUTODOC – BILDELE I TOPKVALITET TIL GODE PRISER ONLINE

AUTODOC MOBILE APP: GRIB GODE TILBUD, MENS DU HANDLER BEKVEMT



+ AUTODOC

GET IT ON
Google Play

Download on the
App Store

Download

ET STORT UDVALG AF RESERVEDELE TIL DIN BIL

KØB RESERVEDELE TIL MERCEDES

STØDDÆMPER: ET BREDT UDVALG

VÆLG BILDELE TIL MERCEDES VITO W638

STØDDÆMPER TIL MERCEDES: KØB NU

**STØDDÆMPER TIL MERCEDES VITO W638: BEDSTE
HANDLER OG TILBUD**

ANSVARFRASKRIVELSE:

Dokumentet indeholder kun generelle anbefalinger, som kan være brugbare, når du udfører reparations- eller udskiftningsarbejde. AUTODOC er ikke ansvarlig for tab, skader, skader på ejendom, som erhverves under reparations- eller udskiftningsprocessen, på grund af forkert brug eller fejlfortolkning af den angivne information.

AUTODOC er ikke ansvarlig for mulige fejl og usikkerheder i denne guide. Den angivne information er til informative formål og kan ikke erstatte rådgivning fra specialister.

AUTODOC er ikke ansvarlig for forkert eller farlig brug af udstyr, værktøj og bildele. AUTODOC anbefaler på det kraftigste, at man udviser forsigtighed og tjekker sikkerhedsreglerne, når man udfører reparationer eller reparationsarbejde. Husk: brug af bildele af lav kvalitet garanterer dig ikke den nødvendige vejsikkerhed.

© Copyright 2023 – Alt indhold på denne hjemmeside, i særdeleshed tekster, fotografier og grafik er beskyttet af lov om ophavsbeskyttelse. Alle rettigheder, inklusive kopiering, oplysninger fra 3. part, redigering og oversættelse, ejes af AUTODOC SE.