



Udskift hjullejer for -
Toyota Yaris Mk2 |
Brugeraanvisning

VIDEO UNDERVISNING



Vigtigt!

Denne udskiftningsprocedure kan bruges til:

TOYOTA Urban Cruiser (_P1_) 1.33 (NSP110_), TOYOTA Yaris / Vios Sedan (_P9_) 1.5 (NCP93), TOYOTA Yaris Hatchback (_P13_) 1.3 (NSP130_), TOYOTA Yaris Hatchback (_P13_) 1.0 (KSP130_), TOYOTA Verso S (_P12_) 1.33 (NSP120_), TOYOTA Verso S (_P12_) 1.4 D4-D (NLP121_), TOYOTA Yaris Hatchback (_P9_) 1.3 VVT-i (NCP90_, SCP90_), TOYOTA Yaris Hatchback (_P9_) 1.33 VVT-i (NSP90_), TOYOTA Yaris Hatchback (_P13_) 1.4 D (NLP130_), TOYOTA Yaris Hatchback (_P9_) 1.0 VVT-i (KSP90_), TOYOTA Yaris Hatchback (_P9_) 1.4 D-4D (NLP90_), TOYOTA Yaris Hatchback (_P9_) 1.3 VVT-i (SCP90_), TOYOTA Yaris Hatchback (_P9_) 1.8 VVTi (ZSP90_), TOYOTA Yaris / Vios Sedan (_P9_) 1.3 (NCP92_), TOYOTA Yaris Hatchback (_P9_) 1.5, (+ 7)

Trinene kan variere lettere afhængig af bilens udformning.

**UDSKIFTNING: HJULLEJER – TOYOTA YARIS MK2.
VÆRKTØJER DU VIL FÅ BRUG FOR:**



- Stålbørste
- WD-40 spray
- Bremserens
- Keramisk fedt
- Kobber fedt
- Skraldehåndtag
- Kombinationsnøgle №19
- Skruenøgle nr.10
- Skruenøgle nr.17
- Skruenøgle nr.19
- 12-kantet topnøgle nr.30
- Torx bits T30
- Hjul slag topnøgle №21
- Kugleledsafrækker
- Lejeaftrækker
- Skraldenøgle
- Fladmejsel
- Låserringtænger
- Gevindskår
- Hammer
- Bøsnings-/ og lejeaftrækker sæt
- Koben

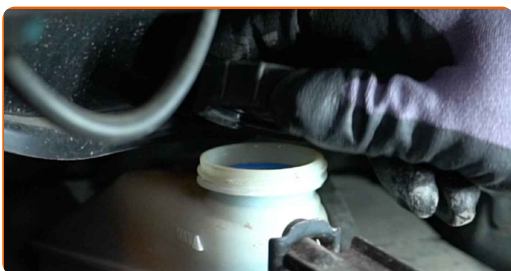
KØB VÆRKTØJ

AUTODOC anbefaler:

- Genbrug ikke hjullejet på din Toyota Yaris Mk2 bil.
- Proceduren for udskiftning af hjulnavslejer er identisk for begge hjul på samme aksel.
- Venligst bemærk: alt arbejde der udføres på bilen – Toyota Yaris Mk2 – skal foretages når motoren er slukket.

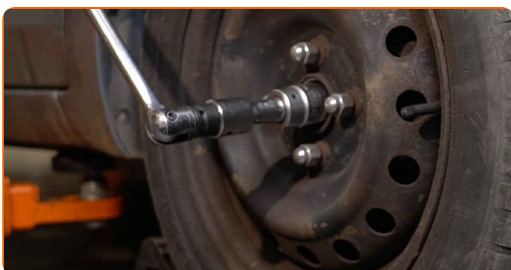
UDFØR UDSKIFTNING I FØLGENDE RÆKKEFØLGE:

- 1** Åbn motorhjælmen. Løsen bremsebeholderens dæksel.



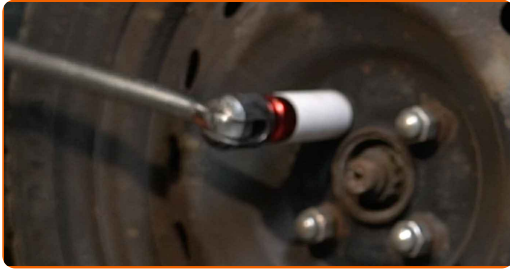
- 2** Sikre hjulene med klodser.

- 3** Løsne fastgørelsen til drivakslen. Brug 12-kantet topnøgle nr. 30. Brug en vridenøgle.



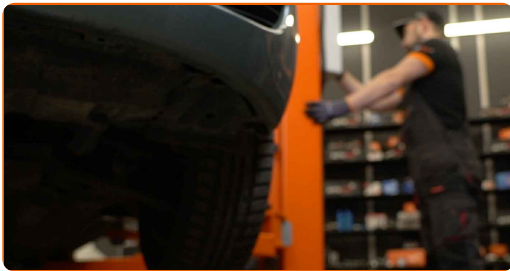
4

Løsn hjulboltene. Brug hjul slagnøgle #21.



5

Hæv bilen.



Udskiftning: hjullejer – Toyota Yaris Mk2. Fagfolk anbefaler:

- Hvis du bruger en donkraft, vær da sikker på at den står på en flad overflade uden ujævnheder.
- Bilen skal også sikres ved hjælp af støttebukke.

6

Løsen hjulboltene.

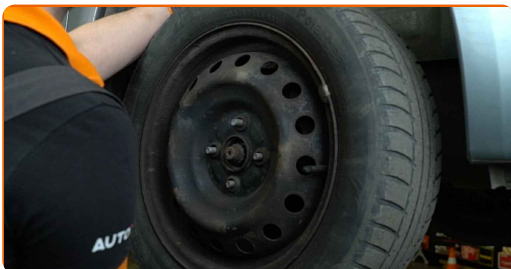


AUTODOC anbefaler:

- **Vigtigt!** Hold på hjulet mens befæstigelses boltene løsnes. Toyota Yaris Mk2

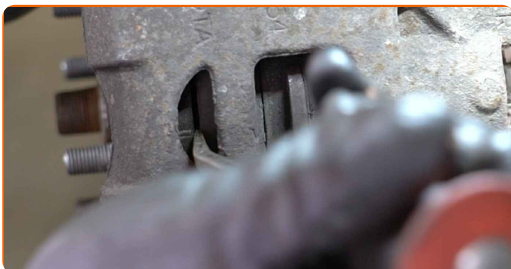
7

Fjern hjulet.



8

Spred bremseklodserne. Brug et koben.



9

Rengør befæstigelsen der forbinder forbindelsesstangen og styrespindel. Brug en stålbørste. Brug WD-40 spray.



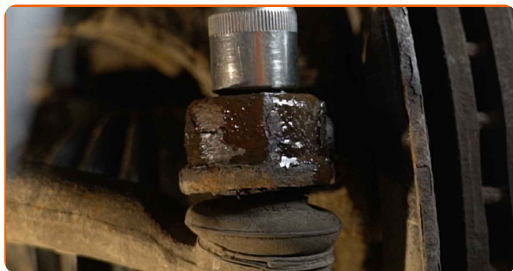
10

Fjern splitten der sikrer fastgørelsen der forbinder sporstangsenden med styreknoqlen. Brug et koben.



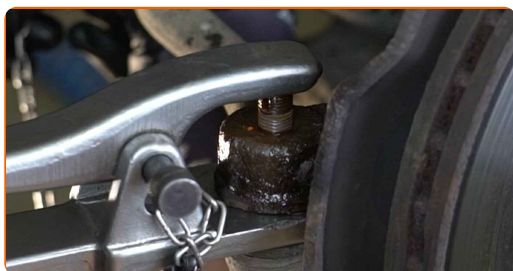
11

Skru møtrikken af der fastgør enden til styrekuglen. Brug en topnøgle N°17. Brug en skraldenøgle.



12

Tag spjættangens ende af styrekuglen. Brug en lejeaftrækker.



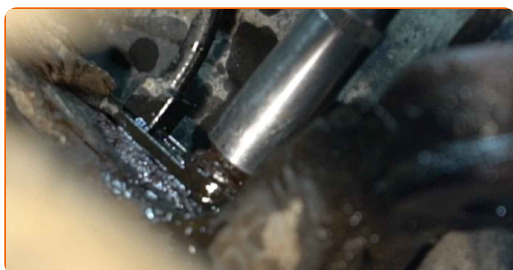
13

Rengør ABS sensorens befæstigelse. Brug en stålbørste. Brug WD-40 spray.



14

Løsen ABS sensorens befæstigelse. Brug en topnøgle N°10. Brug en skraldenøgle.



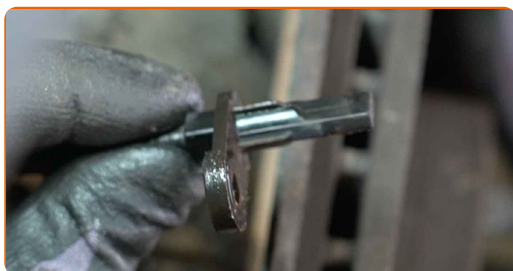
15

Fjern befæstigelsesbolten.



16

Afbryd ABS sensoren. Brug et koben.



17

Løsne fastgørelsen der forbinder styrestangen med hjulnavet. Brug 12-kantet topnøgle nr. 30. Brug en skraldenøgle.



18

Rengør fastgørelsen der forbinder styrekuglen og styrespindel. Brug en stålbørste. Brug WD-40 spray.



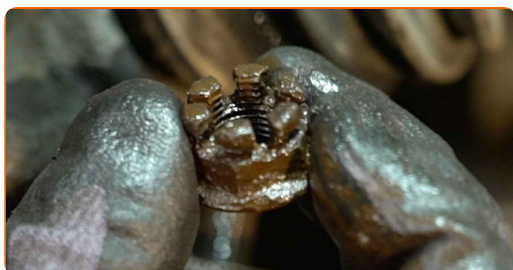
19 Fjern splitten der sikrer fastgørelsen der forbinder kugleledet med styrekuglen. Brug et koben.



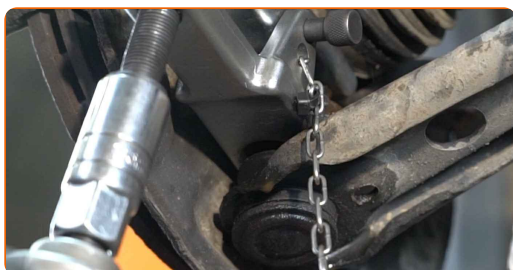
20 Skru kugleledets beslag af styrekuglen. Brug en kombinøgle N° 19.



21 Fjern befæstigelses møtrikken.



22 Tag kugleledet af styrekuglen. Brug en lejeaftrækker.



23 Rengør bremsekaliberen befæstigelse. Brug en stålbørste. Brug WD-40 spray.

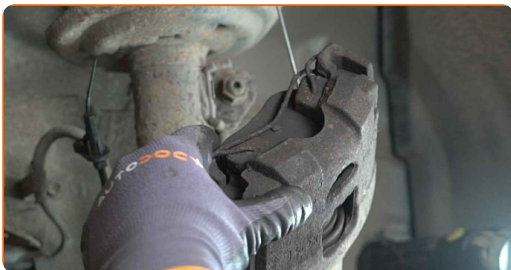


24 Skru fastgørelserne til bremsekaliberens beslag af. Brug en topnøgle N°17. Brug en skraldenøgle.



25 Fjern befæstigelsesboltene.

26 Fjern bremsekaliberen sammen med bremseåget.



Udskiftning: hjullejer – Toyota Yaris Mk2. Råd fra AUTODOC eksperter:

- Bind kaliberen til affjedringen eller til karosseriet med en snor, uden at koble den fra bremseslangen, for at forhindre at systemet mister tryk.
- Du skal sikre dig at bremsekaliberen ikke hænger på bremseslangen.
- Tryk ikke på bremsepedalen, når bremsekaliberen er taget af. Stemplet vil ellers falde ud fra bremsecylinderen, og der kan ske væskelækage samt trykfald i systemet.
- Kontroller bremsekaliber befæstigelse, bremsekaliber styrestifter og gummi hætter. Rengør dem. Udskift, om nødvendigt.

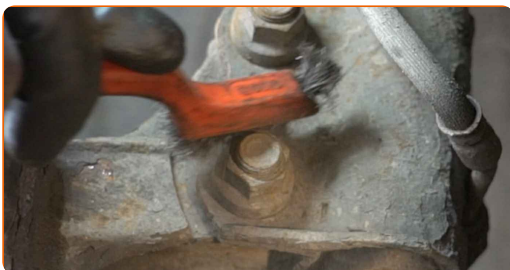
27

Fjern bremseskiven.



28

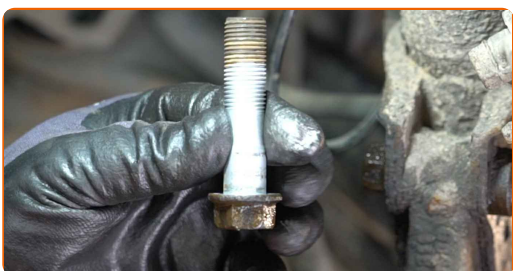
Rengør befæstigelserne der forbinder fjederben til stubakslen. Brug en stålbørste. Brug WD-40 spray.



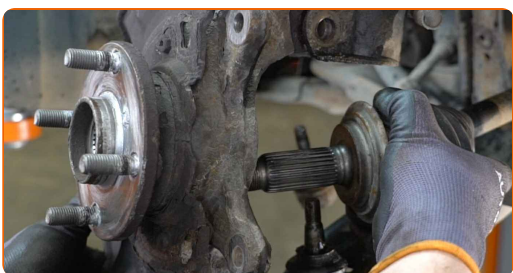
- 29** Skru befæstigelserne af der forbinder fjederbenet med styrespindlen. Brug en kombinøgle № 19. Brug en topnøgle №19. Brug en skraldenøgle.



- 30** Fjern befæstigelsesboltene.



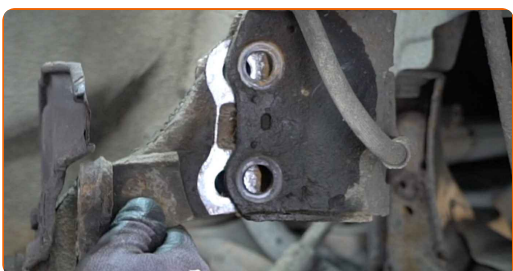
- 31** Frigør drivakslen fra styreskuglen.



AUTODOC anbefaler:

- Vær sikker på at drivakslen ikke er ubelastet (når bilen er hævet).

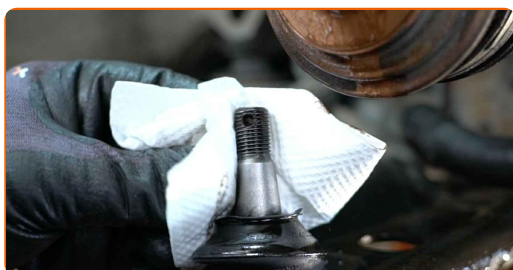
- 32** Tag styrekuglen af støddæmperens stiver.



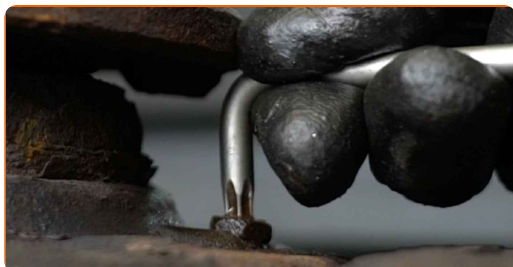
33 Fjern styrespindlen sammen med hjulnavet.



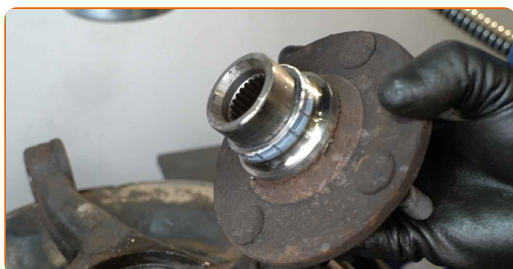
34 Rengør montagestedet til fjederbenet. Rengør rillerne på drivakslens CV samling. Rengør fastgørelsen der forbinder styrekuglen og styrespindel. Rengør befæstigelsen der forbinder styrekuglen og styrespindel. Brug en stålborste. Brug WD-40 spray.



35 Skru befæstigelse af til bremseskive skjoldet. Brug Torx T30.



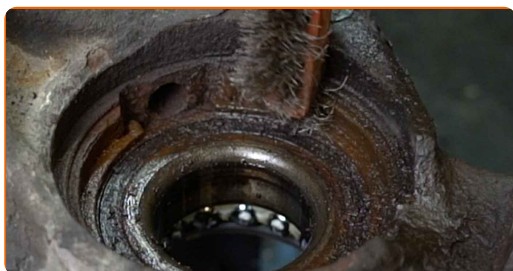
36 Fjern navet fra styrespindlen. Brug et bøsnings- og lejeaftrækker sæt.



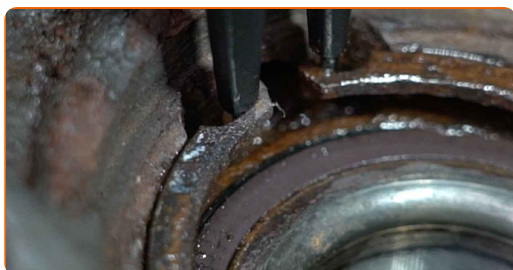
37 Fjern bremseskive skjoldet.



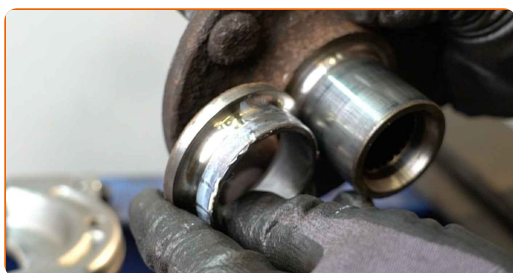
38 Rengør hjulnavet lejets låsering. Brug en stålborste. Brug WD-40 spray.



39 Fjern hjulnav lejets låsering. Brug låseringtænger.



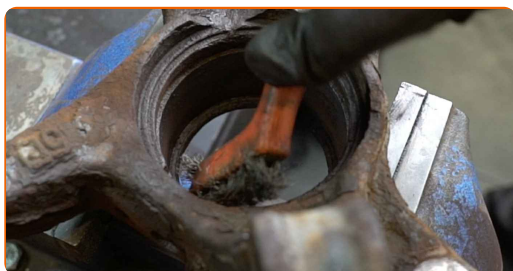
40 Afmonter den inderste lejerings der sidder tilbage på navet. Brug et bøsnings-/ og lejeaftrækker sæt. Brug en lejeaftrækker.



41 Tryk hjulnavlejet ud. Brug et bøsnings-/ og lejeaftrækker sæt.



42 Rengør navlejets monteringsæde. Brug en stålbørste. Brug WD-40 spray.



43 Tryk det nye leje i styrekuglen. Brug et bøsnings-/ og lejeaftrækker sæt.



Udskiftning: hjullejer – Toyota Yaris Mk2. AUTODOC anbefaler:

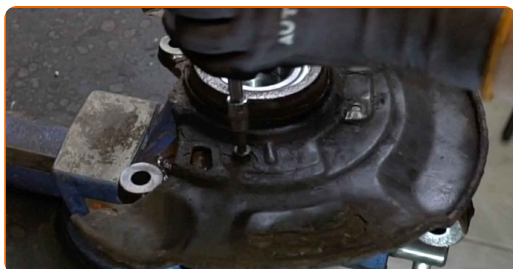
- Kontroller at hjulnavets leje er placeret rigtigt. Undgå dets fejljustering.
- Stop med at presse på overfladen af lejet omgående efter det er indpasset på dets montagested.

44 Installer hjulnav lejets låsering. Brug låseringtænger.

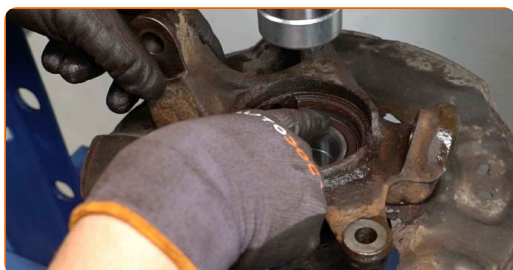


45 Installer bremseskive skjoldet.

46 Skru befæstigelse ind til bremseskive skjoldet. Brug Torx T30.



47 Monter hjulnavet på styrekuglen. Brug et bøsning-/ og lejeaftrækker sæt.

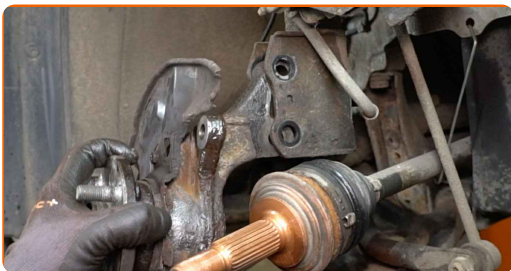


Udskiftning: hjullejer – Toyota Yaris Mk2. AUTODOC eksperter anbefaler:

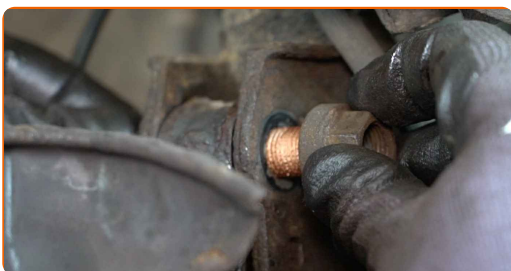
- Vær omhyggelig med at hjulnav er i korrekt position. Undgå enhver fejljustering.

48 Installer styrespindlen samlet med hjulnavet.

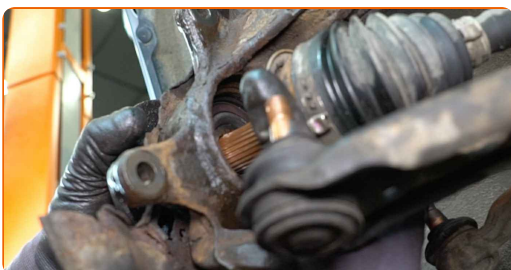
49 Sæt støddæmperens stiver fast på styrekuglen.



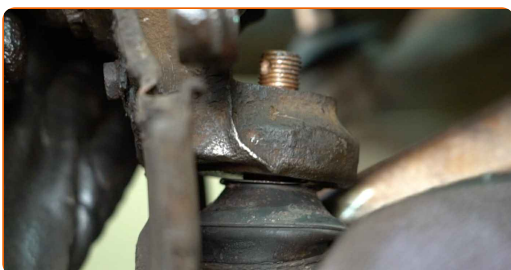
50 Installer fastgørelsesboltene.



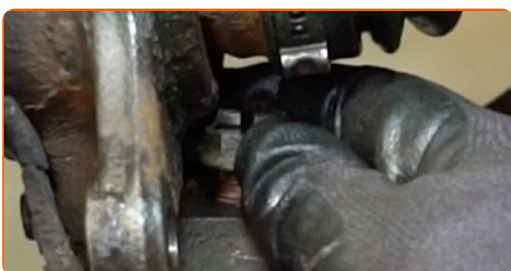
51 Installer styrespindlen på drivakslen.



52 Forbind kugleledet til styrkuglen.



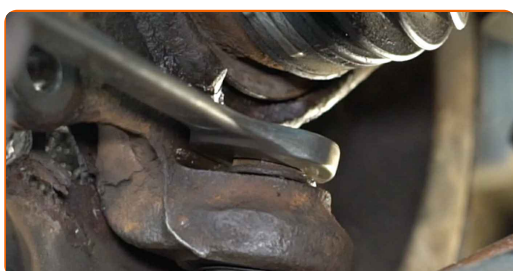
53 Installer fastgørelsesmøtrikken.



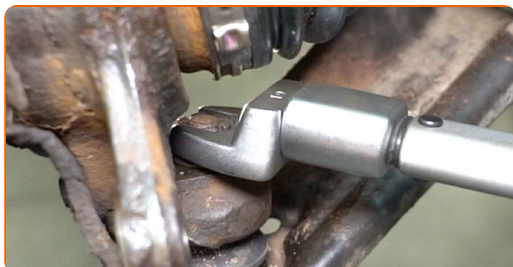
- 54** Skru fastgørelsen ind som forbinder fjederbenet med styrekuglen. Brug en kombinøgle № 19. Brug en topnøgle №19. Brug en skraldenøgle.



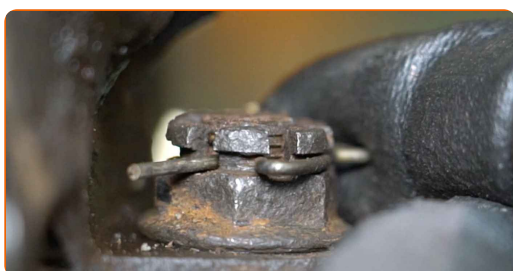
- 55** Skru befæstigelsen der forbinder kugleledet til styrespindlen. Brug en kombinøgle № 19.



- 56** Stram befæstigelsen til der forbinder kugleledet med styrespindlen. Brug en kombinøgle № 19. Brug en momentnøgle. Stram den til 65 Nm moment.



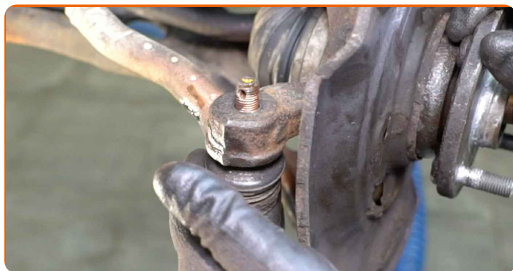
- 57** Installer splitten der sikrer fastgørelsen der forbinder kugleledet med styrekuglen.



- 58** Behandl kugleledets fastgørelse. Brug kobberfedt.

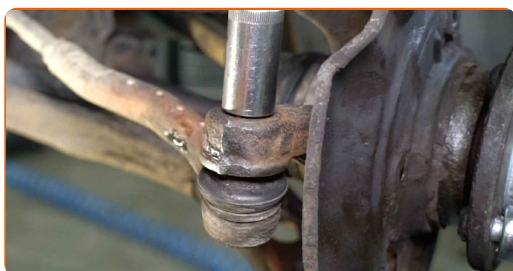
59

Forbind forbindelsesstangen til styrekuglen.



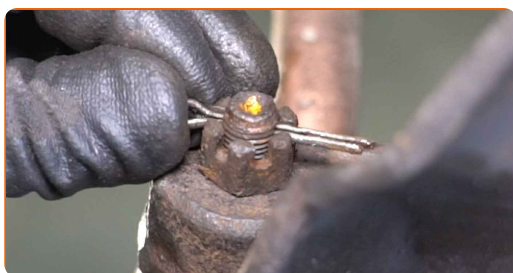
60

Stram møtrikken der forbinder forbindelsesstangen og styrespindlen. Brug en topnøgle N°17. Brug en momentnøgle. Stram den til 49 Nm moment.



61

Installer splitten der sikrer fastgørelsen der forbinder sporstangsenden med styrekuglen. Brug et koben.

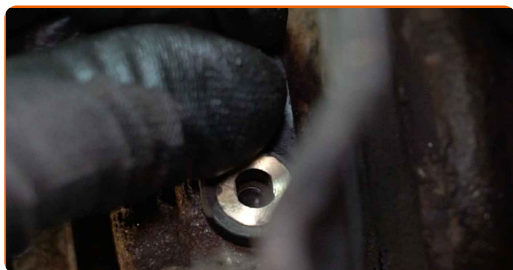


62

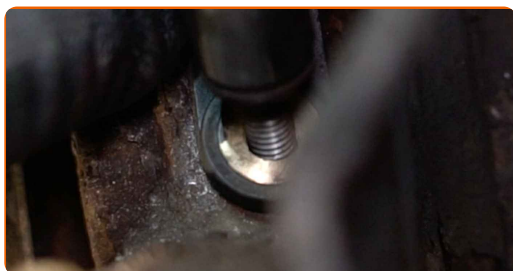
Behandel befæstigelsen der forbinder styrekuglen og styrespindlen. Brug kobberfedt.

63

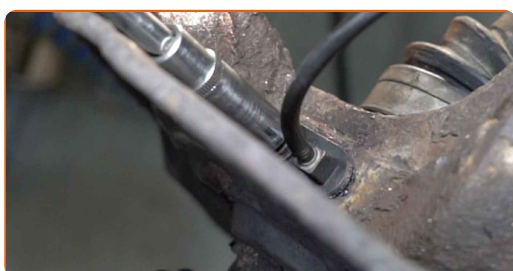
Forbind ABS sensoren.



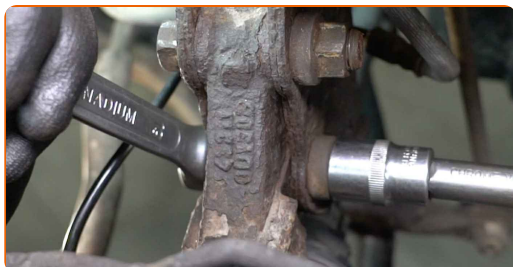
64 Installer fasgørelsesbolt.



65 Stram befæstigelserne som forbinder ABS sensoren med styrespindlen. Brug en topnøgle N°10. Brug en momentnøgle. Stram den til 8 Nm moment.

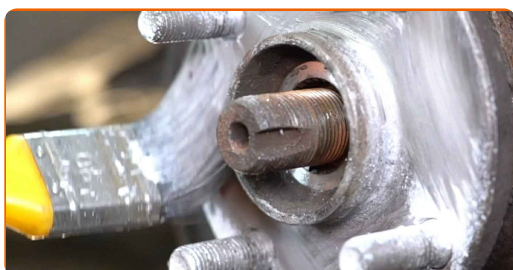


66 Stram den nedre befæstigelses forbindelse mellem fjederben og styrespindel. Brug en kombinøgle N° 19. Brug en topnøgle N°19. Brug en momentnøgle. Stram den til 164 Nm moment.

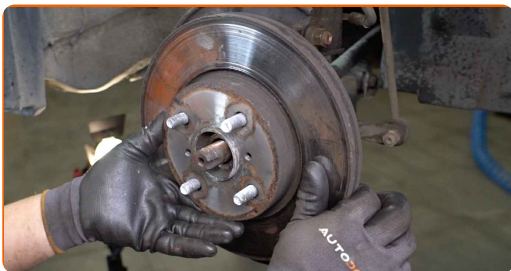


67 Rengør navet. Brug en stålborste.

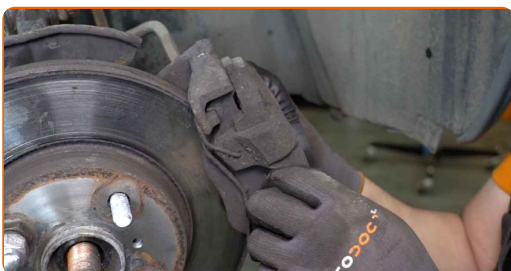
68 Behandl kontaktfladen. Brug keramisk fedt.



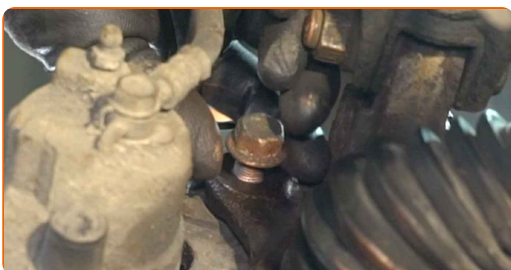
69 Installer bremseskiven.



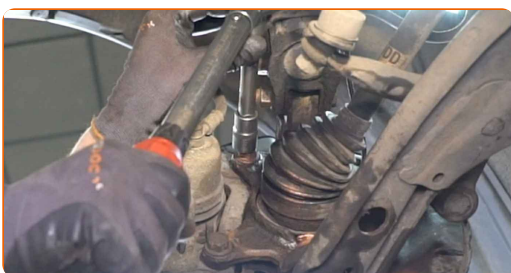
70 Installer bremsekaliberne sammen med bremsåget.



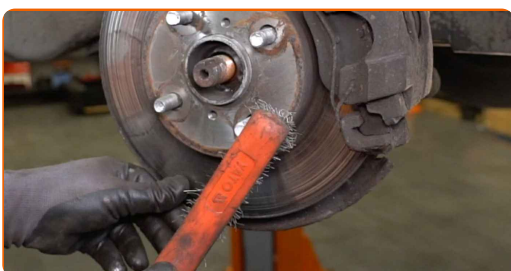
71 Installer fastgørelsesboltene.



72 Stram fastgørelserne til bremsekaliberens beslag. Brug en topnøgle №17. Brug en momentnøgle. Stram den til 107 Nm moment.

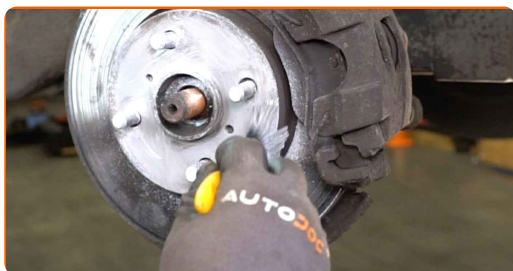


73 Rens hjulets montagesæde. Brug en stålborste.



74

Behandle overfladen hvor bremsekiven har kontaktflade til hjulnavet. Brug keramisk fedt.



75

Rengør bremsekivens overflade. Brug bremserens.



AUTODOC anbefaler:

- Udskiftning: hjullejer – Toyota Yaris Mk2. Efter påførsel af sprayen, vent nogle få minutter.

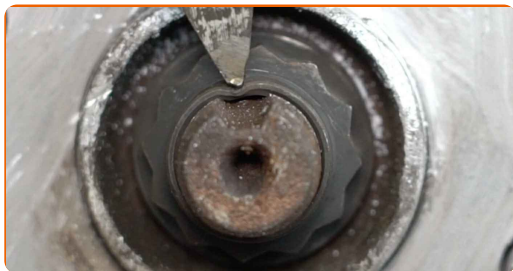
76

Stram drivakslens møtrik. Brug 12-kantet topnøgle nr. 30. Brug en momentnøgle. Stram den til 216 Nm moment.



77

Påtvung sikringsanordning til drivakslen. Brug en flad metalmejsel. Brug en hammer.



78

Installer hjulet.



Udskiftning: hjullejer – Toyota Yaris Mk2. Råd fra AUTODOC eksperter:

- For at undgå skader, hold hjulet oppe når befæstigelsesboltene skrues ind.

79

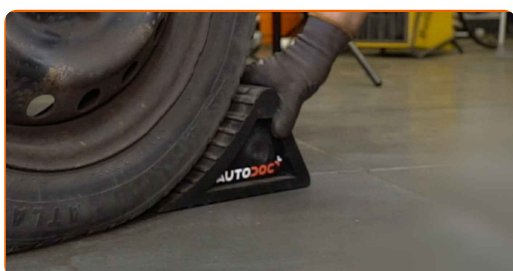
Skru hjulboltene til. Brug hjul slagnøgle #21.



- 80** Sænk bilen og stram hjulboltene på kryds med. Brug hjul slagnøgle #21. Brug en momentnøgle. Stram den til 103 Nm moment.



- 81** Fjern donkraft og klodser.



AUTODOC anbefaler:

- Tryk på bremsepedalen flere gange, indtil du kan mærke en betydelig modstand, uden at starte motoren.
- Tjek niveauet af bremsevæske i ekspansionstanken og genopfyld hvis det er nødvendigt.

82

Stram bremsevæske beholderens dæksel til. Luk motorhjelman.



GODT KLARET! 

SE FLERE VEJLEDNINGER

AUTODOC – BILDELE I TOPKVALITET TIL GODE PRISER ONLINE

AUTODOC MOBILE APP: GRIB GODE TILBUD, MENS DU HANDLER BEKVEMT



+ AUTODOC

GET IT ON
Google Play

Download on the
App Store

Download

ET STORT UDVALG AF RESERVEDELE TIL DIN BIL

KØB RESERVEDELE TIL TOYOTA

HJULLEJER: ET BREDT UDVALG

VÆLG BILDELE TIL TOYOTA YARIS MK2

HJULLEJER TIL TOYOTA: KØB NU

**HJULLEJER TIL TOYOTA YARIS MK2: BEDSTE HANDLER OG
TILBUD**

ANSVARFRASKRIVELSE:

Dokumentet indeholder kun generelle anbefalinger, som kan være brugbare, når du udfører reparations- eller udskiftningsarbejde. AUTODOC er ikke ansvarlig for tab, skader, skader på ejendom, som erhverves under reparations- eller udskiftningsprocessen, på grund af forkert brug eller fejlfortolkning af den angivne information.

AUTODOC er ikke ansvarlig for mulige fejl og usikkerheder i denne guide. Den angivne information er til informative formål og kan ikke erstatte rådgivning fra specialister.

AUTODOC er ikke ansvarlig for forkert eller farlig brug af udstyr, værktøj og bildele. AUTODOC anbefaler på det kraftigste, at man udviser forsigtighed og tjekker sikkerhedsreglerne, når man udfører reparationer eller reparationsarbejde. Husk: brug af bildele af lav kvalitet garanterer dig ikke den nødvendige vejsikkerhed.

© Copyright 2023 – Alt indhold på denne hjemmeside, i særdeleshed tekster, fotografier og grafik er beskyttet af lov om ophavsbeskyttelse. Alle rettigheder, inklusive kopiering, oplysninger fra 3. part, redigering og oversættelse, ejes af AUTODOC SE.