



Udskift bremseskiver bag
- **Toyota Yaris Mk2** |
Brugermanvisning

VIDEO UNDERVISNING

**i** **Vigtigt!**

Denne udskiftningsprocedure kan bruges til:

TOYOTA Yaris / Vios Sedan (_P9_) 1.5 (NCP93), TOYOTA Yaris Hatchback (_P9_) 1.3 4WD (NCP92_), TOYOTA Yaris Hatchback (_P13_) 1.3 (NSP130_), TOYOTA Yaris Hatchback (_P13_) 1.0 (KSP130_), TOYOTA Yaris Hatchback (_P13_) 1.3 4WD (NSP135_), TOYOTA Yaris Hatchback (_P9_) 1.3 VVT-i (NCP90_, SCP90_), TOYOTA Yaris Hatchback (_P9_) 1.33 VVT-i (NSP90_), TOYOTA Yaris Hatchback (_P13_) 1.4 D (NLP130_), TOYOTA Yaris Hatchback (_P13_) 1.3 (NCP130_), TOYOTA Yaris Hatchback (_P9_) 1.0 VVT-i (KSP90_), TOYOTA Yaris Hatchback (_P9_) 1.4 D-4D (NLP90_), TOYOTA Yaris Hatchback (_P9_) 1.3 VVT-i (SCP90_), TOYOTA Yaris Hatchback (_P9_) 1.5, TOYOTA Yaris Hatchback (_P9_) 1.0 GPL (KSP90_), TOYOTA Yaris Hatchback (_P13_) 1.5 Hybrid (NHP130_), (+ 11)

Trinene kan variere lettere afhængig af bilens udformning.

**UDSKIFTNING: BREMSESKIVER – TOYOTA YARIS MK2.
LISTE OVER DE VÆRKTØJER DU FÅR BRUG FOR:**



- Stålbørste
- Kaliber stålbørste
- WD-40 spray
- Bremserens
- Anti-hvin smøremiddel
- Keramisk fedt
- Skraldehåndtag
- Skruenøgle nr.14
- HEX bit nr. H7
- Hjul slag topnøgle N°21
- Skraldenøgle
- Bremsestempelværktøj
- Koben
- Hjulstøtte

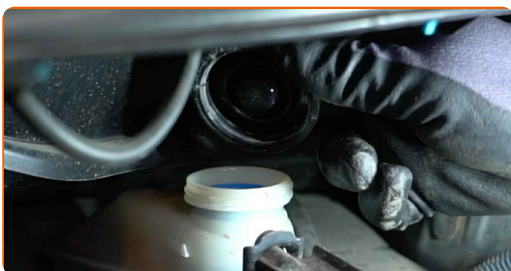
KØB VÆRKTØJ

AUTODOC anbefaler:

- Udskift bremseskiverne på bilen Toyota Yaris Mk2 i hele sæt på hver aksel. Uanset tilstanden på komponenter. Dette vil sikre en jævn bremsning.
- Udskiftningsproceduren er identisk for begge bremseskiver på samme aksel.
- Udskift altid bremseklodserne, når du skifter bremseskiver.
- Venligst bemærk: alt arbejde der udføres på bilen – Toyota Yaris Mk2 – skal foretages når motoren er slukket.

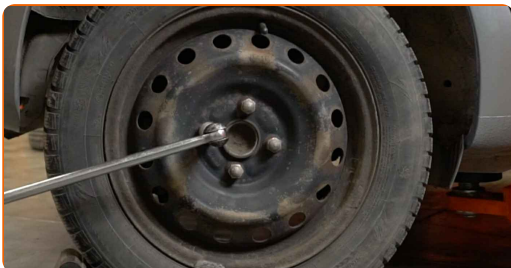
UDFØR UDSKIFTNING I FØLGENDE RÆKKEFØLGE:

1 Åbn motorhjælmen. Løsen bremsebeholderens dæksel.

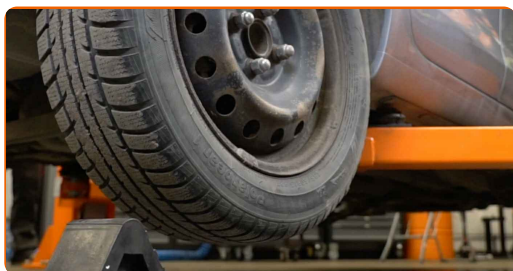


2 Sikre hjulene med klodser.

3 Løsn hjulboltene. Brug hjul slagnøgle #21.



4 Hæv bilen.



Udskiftning: bremseskiver – Toyota Yaris Mk2. Råd fra AUTODOC eksperter:

- Hvis du bruger en donkraft, vær da sikker på at den står på en flad overflade uden ujævnheder.
- Bilen skal også sikres ved hjælp af støttebukke.

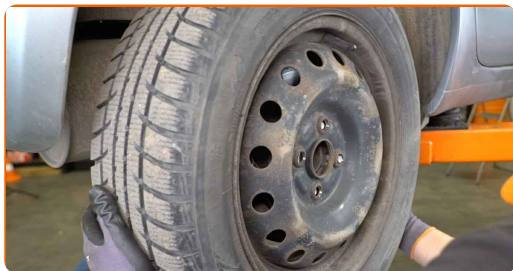
5 Løsen hjulboltene.



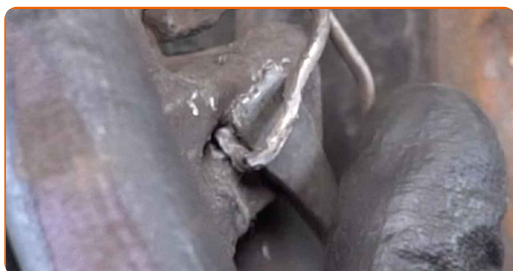
AUTODOC anbefaler:

- Advarsel! For at undgå skade, hold på hjulet mens befæstigelses boltene løsnes.
Toyota Yaris Mk2

6 Fjern hjulet.



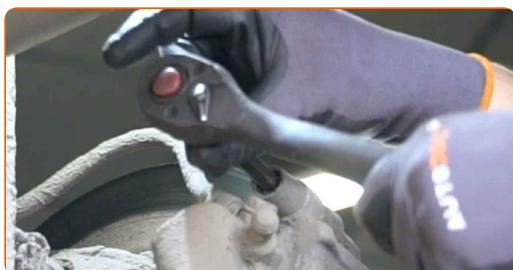
7 Løsgør bremsekaliber låsefjeder. Brug et koben.



8 Fjern støvhætter på bremsekaliberens styretapper. Brug et koben.



9 Skru fastgørelserne til bremsekaliberen af. Brug HEX nr. H7. Brug en skraldenøgle.



10 Fjern bremsekaliberen. Brug et koben.

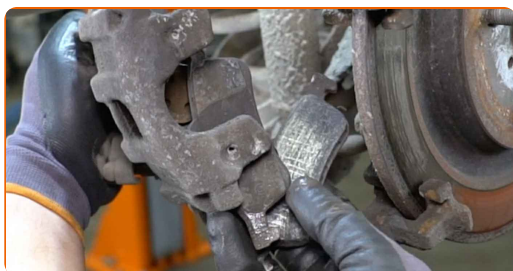


Udskiftning: bremseskiver – Toyota Yaris Mk2. AUTODOC eksperter anbefaler:

- Bind kalibren til affjedringen eller til karosseriet med en snor, uden at koble den fra bremseslangen, for at forhindre at systemet mister tryk.
- Du skal sikre dig at bremsekalibren ikke hænger på bremseslangen.
- Tryk ikke på bremsepedalen, når bremsekalibren er taget af. Stemplet vil ellers falde ud fra bremsecylinderen, og der kan ske væskelækage samt trykfald i systemet.

11

Fjern bremseklodserne.



12

Rengør bremsekalibren befæstigelse. Brug en stålbørste. Brug WD-40 spray.



13

Skru fastgørelserne til bremsekaliberens beslag af. Brug en topnøgle №14. Brug en skraldenøgle.



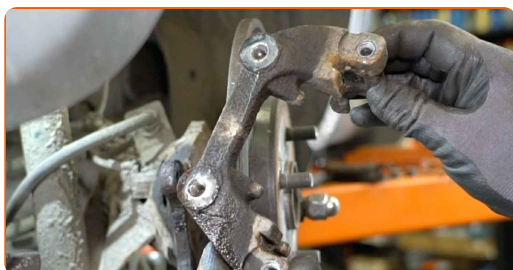
14

Fjern befæstigelsesboltene.



15

Fjern kaliberens beslag.



16

Fjern bremsekiven.



17

Rengør navet. Brug en stålbørste.

18

Behandel kontaktfladen. Brug keramisk fedt.



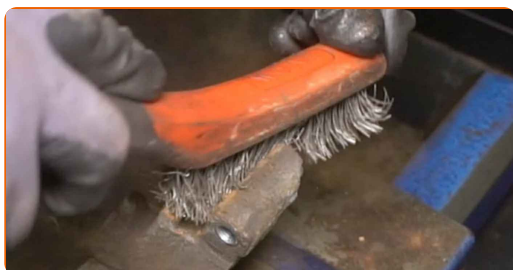
19

Installer bremseskiven.



20

Rens bremsekaliberens beslag for skidt og støv. Brug en stålbørste. Brug bremserens.



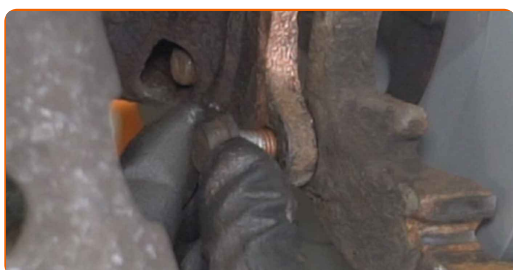
AUTODOC anbefaler:

- Udskiftning: bremseskiver – Toyota Yaris Mk2. Efter påførsel af sprayen, vent nogle få minutter.
- Kontroller bremsekaliber befæstigelse, bremsekaliber styrestifter og gummi hætter. Rengør dem. Udskift, om nødvendig.

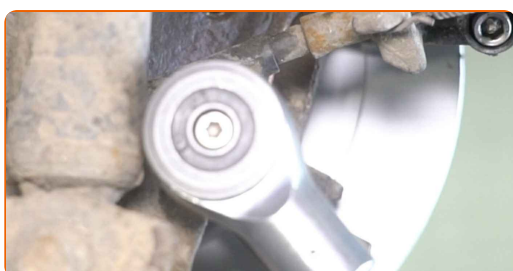
21 Installer bremsekaliberens beslag.



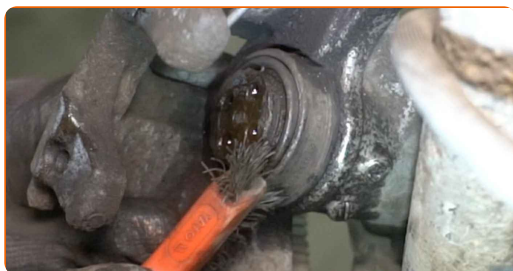
22 Installer fastgørelsesboltene.



23 Stram fastgørelserne til bremsekaliberens beslag. Brug en topnøgle N°14. Brug en momentnøgle. Stram den til 57 Nm moment.



24 Behandel bremsekaliber cylinder. Brug en nylon rengøringsbørste. Brug bremserens.



AUTODOC anbefaler:

- Efter påførsel af spray, vent få minutter.

25

Tryk bremsekaliberens stempel ind. Brug bremsestempelværktøj.



26

Behandel bremseklodserne på kontakfladerne hvor de kommer i kontakt med bremsekaliber åget. Brug anti-hvin smøremiddel.

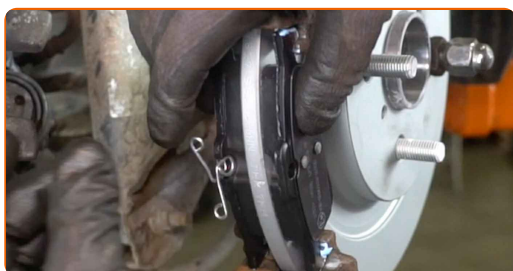


Udskiftning: bremseklodser – Toyota Yaris Mk2. Råd fra AUTODOC:

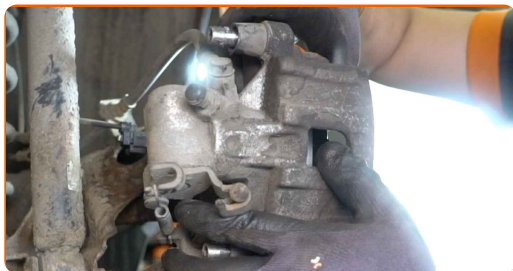
- Du skal sikre dig at skivens overflade er ren, før du installerer klodserne.

27

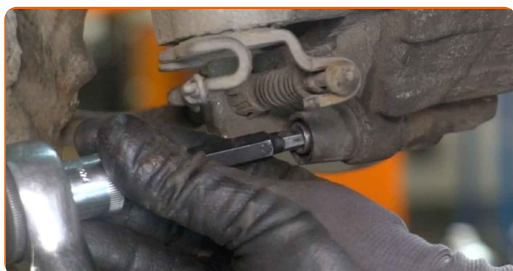
Installer bremseklodserne.



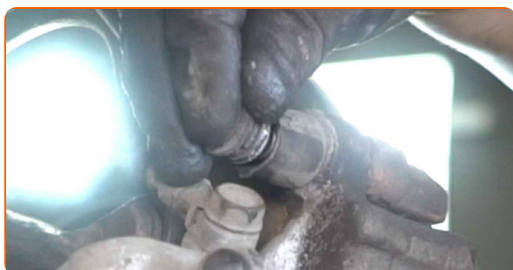
28 Monter bremsekaliberen og sæt den fast.



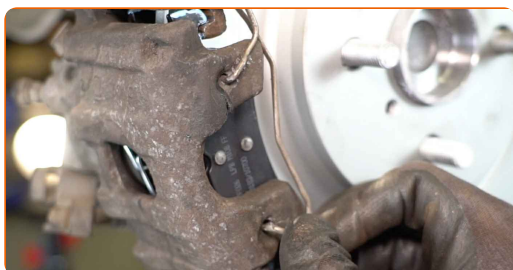
29 Stram bremsekaliber befæstigelserne. Brug HEX nr. H7. Brug en momentnøgle. Stram den til 28 Nm moment.



30 Monter støvhætter på bremsekaliberens styretapper.



31 Monter bremsekaliberens holdefjeder.



32 Behandle overfladen hvor bremseeskiven har kontaktflade til hjulnavet. Brug keramisk fedt.



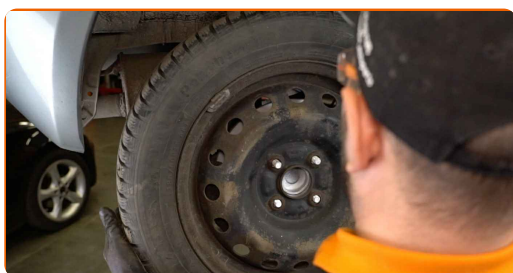
33 Rengør bremseskivens overflade. Brug bremsrens.



AUTODOC anbefaler:

- Efter påførsel af spray, vent få minutter.

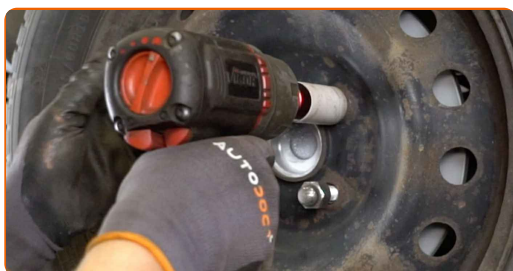
34 Installer hjulet.



AUTODOC anbefaler:

- Advarsel! For at undgå skade, hold på hjulet mens befæstigelses boltene strammes på bilen. Toyota Yaris Mk2

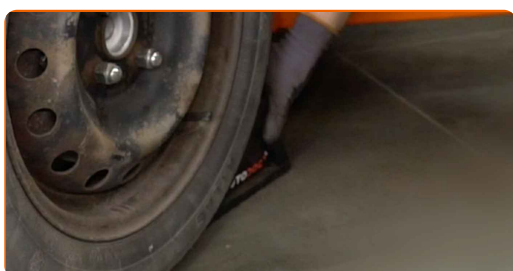
35 Skru hjulboltene til. Brug hjul slagnøgle #21.



- 36** Sænk bilen og stram hjulboltene på kryds med. Brug hjul slagnøgle #21. Brug en momentnøgle. Stram den til 103 Nm moment.



- 37** Fjern donkraft og klodser.



Udskiftning: bremsekiver – Toyota Yaris Mk2. Råd fra AUTODOC:

- Tryk på bremsepedalen flere gange, indtil du kan mærke en betydelig modstand, uden at starte motoren.
- Tjek niveauet af bremsevæske i ekspansionstanken og genopfyld hvis det er nødvendigt.

38

Stram bremsevæske beholderens dæksel til. Luk motorhjelm.

**GODT KLARET!** **SE FLERE VEJLEDNINGER**

AUTODOC – BILDELE I TOPKVALITET TIL GODE PRISER ONLINE

AUTODOC MOBILE APP: GRIB GODE TILBUD, MENS DU HANDLER BEKVEMT



+ AUTODOC

GET IT ON
Google Play

Download on the
App Store

Download

ET STORT UDVALG AF RESERVEDELE TIL DIN BIL

KØB RESERVEDELE TIL TOYOTA

BREMSESKIVER: ET BREDT UDVALG

VÆLG BILDELE TIL TOYOTA YARIS MK2

BREMSESKIVER TIL TOYOTA: KØB NU

**BREMSESKIVER TIL TOYOTA YARIS MK2: BEDSTE HANDLER
OG TILBUD**

ⓘ ANSVARFRASKRIVELSE:

Dokumentet indeholder kun generelle anbefalinger, som kan være brugbare, når du udfører reparations- eller udskiftningsarbejde. AUTODOC er ikke ansvarlig for tab, skader, skader på ejendom, som erhverves under reparations- eller udskiftningsprocessen, på grund af forkert brug eller fejlfortolkning af den angivne information.

AUTODOC er ikke ansvarlig for mulige fejl og usikkerheder i denne guide. Den angivne information er til informative formål og kan ikke erstatte rådgivning fra specialister.

AUTODOC er ikke ansvarlig for forkert eller farlig brug af udstyr, værktøj og bildele. AUTODOC anbefaler på det kraftigste, at man udviser forsigtighed og tjekker sikkerhedsreglerne, når man udfører reparationer eller reparationsarbejde. Husk: brug af bildele af lav kvalitet garanterer dig ikke den nødvendige vejsikkerhed.

© Copyright 2023 – Alt indhold på denne hjemmeside, i særdeleshed tekster, fotografier og grafik er beskyttet af lov om ophavsbeskyttelse. Alle rettigheder, inklusive kopiering, oplysninger fra 3. part, redigering og oversættelse, ejes af AUTODOC SE.