



Udskift bagklapsdæmper
- **Toyota Yaris Mk2** |
Brugermanvisning

VIDEO UNDERVISNING

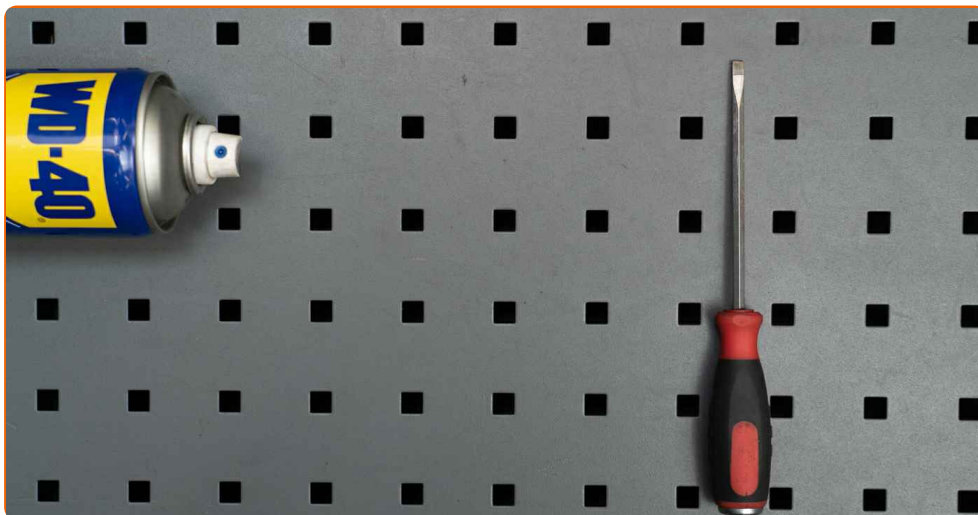
** Vigtigt!**

Denne udskiftningsprocedure kan bruges til:

TOYOTA Yaris Hatchback (_P9_) 1.3 VVT-i (NCP90_, SCP90_), TOYOTA Yaris Hatchback (_P9_) 1.33 VVT-i (NSP90_), TOYOTA Yaris Hatchback (_P9_) 1.0 VVT-i (KSP90_), TOYOTA Yaris Hatchback (_P9_) 1.4 D-4D (NLP90_), TOYOTA Yaris Hatchback (_P9_) 1.3 VVT-i (SCP90_), TOYOTA Yaris Hatchback (_P9_) 1.8 VVTi (ZSP90_), TOYOTA Yaris Hatchback (_P9_) 1.0 GPL (KSP90_)

Trinene kan variere lettere afhængig af bilens udformning.

UDSKIFTNING: BAGKLAPSDÆMPER – TOYOTA YARIS
MK2. LISTE OVER DE VÆRKTØJER DU FÅR BRUG FOR:



- WD-40 spray
- Flad Skruetrækker
- Hydraulisk gearkasse donkraft

KØB VÆRKTØJ

Udskiftning: bagklapsdæmper – Toyota Yaris Mk2. AUTODOC eksperter anbefaler:

- Højre og venstre gasfjeder til bagklappen skal udskiftes samtidigt.
- Udskiftningsproceduren er identisk for den højre og venstre gasfjeder.
- Venligst bemærk: alt arbejde der udføres på bilen – Toyota Yaris Mk2 – skal foretages når motoren er slukket.

UDFØR UDSKIFTNING I FØLGENDE RÆKKEFØLGE:

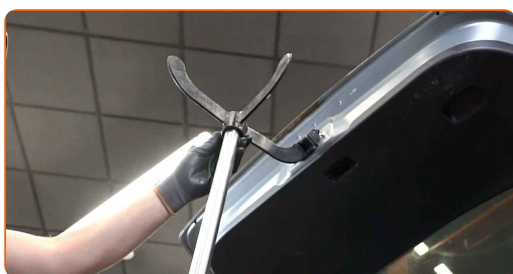
1

Åbn bagklappen.



2

Understøt bagklappen. Brug en hydraulisk løfteenhed.



3

Frigør låseringen der forbinder gasfjederen til bagklappen. Brug en skruetrækker med lige kær.

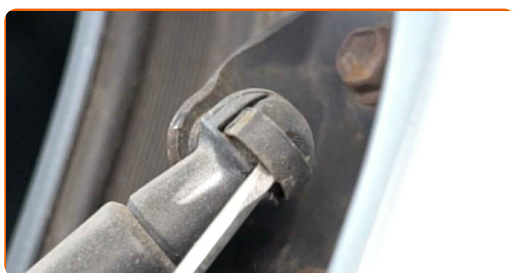


AUTODOC anbefaler:

- For at undgå skader, så afsikrer bagklappen mens du afmontere gasfjederne.

4

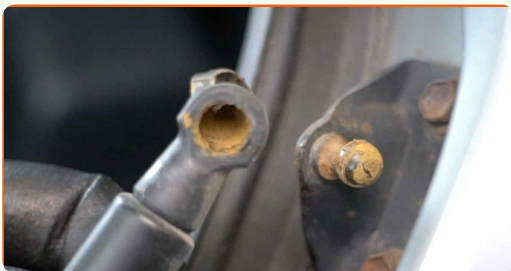
Frigør låseringen der forbinder gasfjederen til karosseriet. Brug en skruetrækker med lige kær.



Udskiftning: bagklapsdæmper – Toyota Yaris Mk2. Råd fra AUTODOC:

- For at undgå skader, så afsikrer bagklappen mens du afmontere gasfjederne.

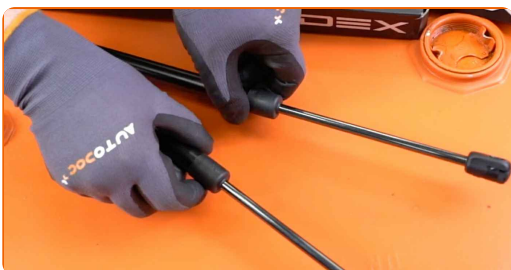
5 Fjern bagklappens gasfjeder.



6 Behandel befæstigelserne til bagklapsdæmperen. Brug WD-40 spray.



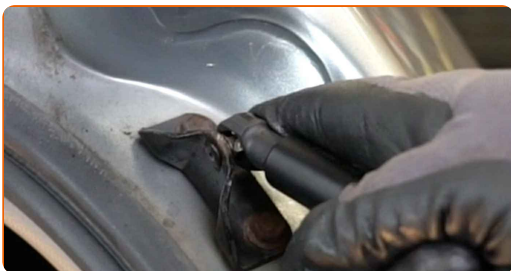
7 Installer en ny bagklap gasfjeder.



AUTODOC anbefaler:

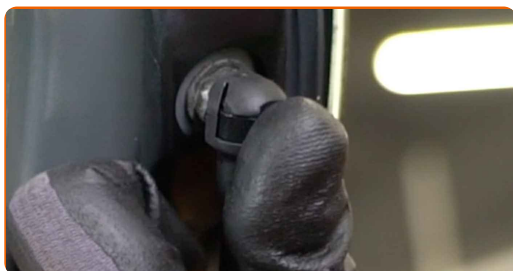
- For at undgå skader, så afsikre bagklappen mens du monterer gasfjederen.

8 Klem låseringen på der forbinder gasfjederen til karosseriet.



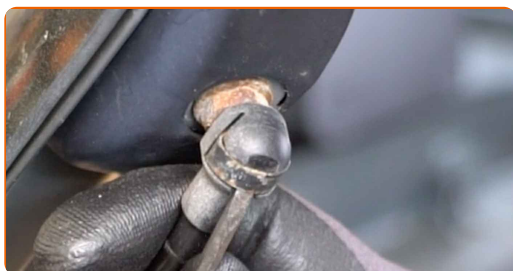
9

Klem låseringen på der forbinder gasfjederen til bagklappen.



10

Frigør låseringen der forbinder gasfjederen til bagklappen. Brug en skruetrækker med lige kær.



Udskiftning: bagklapsdæmper – Toyota Yaris Mk2. AUTODOC eksperter anbefaler:

- For at undgå skader, så afsikrer bagklappen mens du afmontere gasfjederne.

11

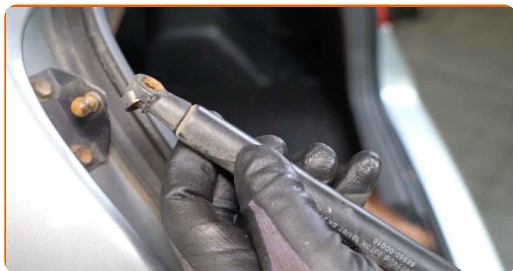
Frigør låseringen der forbinder gasfjederen til karosseriet. Brug en skruetrækker med lige kær.



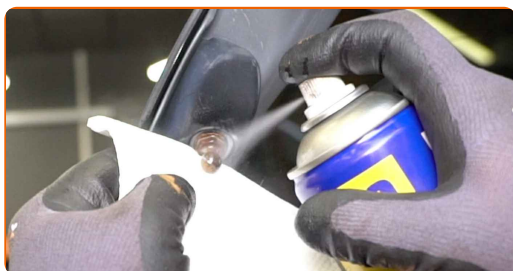
AUTODOC anbefaler:

- For at undgå skader, så afsikrer bagklappen mens du afmontere gasfjederne.

12 Fjern bagklappens gasfjeder.



13 Behandel befæstigelseerne til bagklapsdæmperen. Brug WD-40 spray.



14 Installer en ny bagklap gasfjeder.

Udskiftning: bagklapsdæmper – Toyota Yaris Mk2. AUTODOC anbefaler:

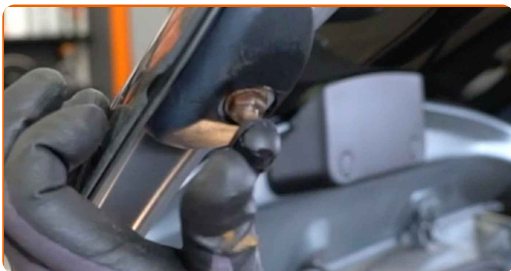
- For at undgå skader, så afsikre bagklappen mens du monterer gasfjederen.

15 Klem låseringen på der forbinder gasfjederen til karosseriet.



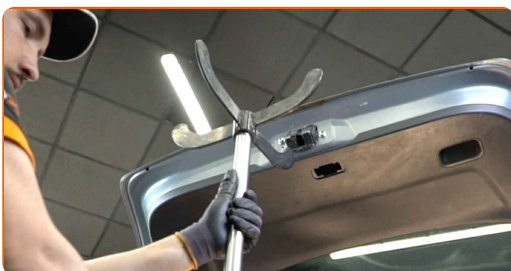
16

Klem låseringen på der forbinder gasfjederen til bagklappen.



17

Fjern den hydrauliske donkraft.

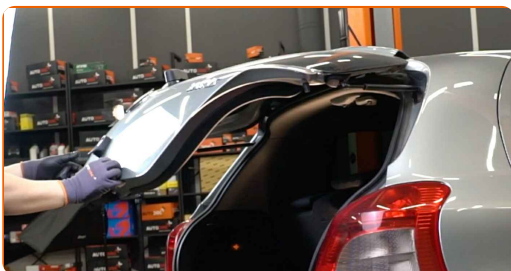


AUTODOC anbefaler:

- Udskiftning: bagklapsdæmper – Toyota Yaris Mk2. Sænk gearkasse donkraften glat, uden ryk, for at undgå skade på komponenter og mekaniske dele.

18

Kontroller driftsbetingelser for bagklappens gasfjedre efter de er blevet installeret.



19

Luk bagklappen i bagagerummet.



GODT KLARET! 

SE FLERE VEJLEDNINGER

AUTODOC – BILDELE I TOPKVALITET TIL GODE PRISER ONLINE

AUTODOC MOBILE APP: GRIB GODE TILBUD, MENS DU HANDLER BEKVEMT



+ AUTODOC

GET IT ON
Google Play

Download on the
App Store

Download

ET STORT UDVALG AF RESERVEDELE TIL DIN BIL

KØB RESERVEDELE TIL TOYOTA

BAGKLAPSDÆMPER: ET BREDT UDVALG

VÆLG BILDELE TIL TOYOTA YARIS MK2

BAGKLAPSDÆMPER TIL TOYOTA: KØB NU

**BAGKLAPSDÆMPER TIL TOYOTA YARIS MK2: BEDSTE
HANDLER OG TILBUD**

ANSVARFRASKRIVELSE:

Dokumentet indeholder kun generelle anbefalinger, som kan være brugbare, når du udfører reparations- eller udskiftningsarbejde. AUTODOC er ikke ansvarlig for tab, skader, skader på ejendom, som erhverves under reparations- eller udskiftningsprocessen, på grund af forkert brug eller fejlfortolkning af den angivne information.

AUTODOC er ikke ansvarlig for mulige fejl og usikkerheder i denne guide. Den angivne information er til informative formål og kan ikke erstatte rådgivning fra specialister.

AUTODOC er ikke ansvarlig for forkert eller farlig brug af udstyr, værktøj og bildele. AUTODOC anbefaler på det kraftigste, at man udviser forsigtighed og tjekker sikkerhedsreglerne, når man udfører reparationer eller reparationsarbejde. Husk: brug af bildele af lav kvalitet garanterer dig ikke den nødvendige vejsikkerhed.

© Copyright 2023 – Alt indhold på denne hjemmeside, i særdeleshed tekster, fotografier og grafik er beskyttet af lov om ophavsbeskyttelse. Alle rettigheder, inklusive kopiering, oplysninger fra 3. part, redigering og oversættelse, ejes af AUTODOC SE.